

課長	係長	測量士	係

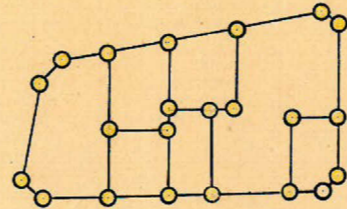
(分筆前)
確定面積平面圖 $S = \frac{1}{600}$

ブロック番号 荒田

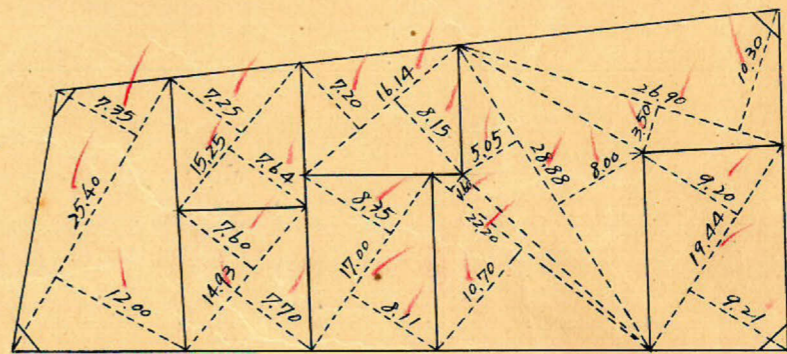
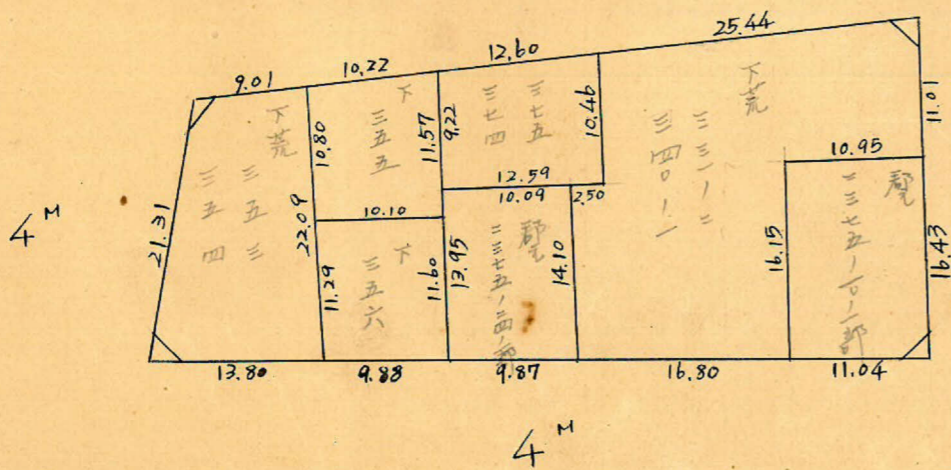
175 号

新地名 町 丁目

昭和28年7月26日



ロット 7
杭 22



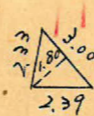
$2.64 \text{ m}^2 = 0.79 \text{ 坪}$

$1.60 \text{ m}^2 = 0.48 \text{ 坪}$



この図面等は、土地区画整理事業に関する参考資料として提供しています。
 ○図面等は換地処分時のものであり、現在の状況とは異なる場合があります。
 ○図面等によって、境界等が確定されるものではありません。

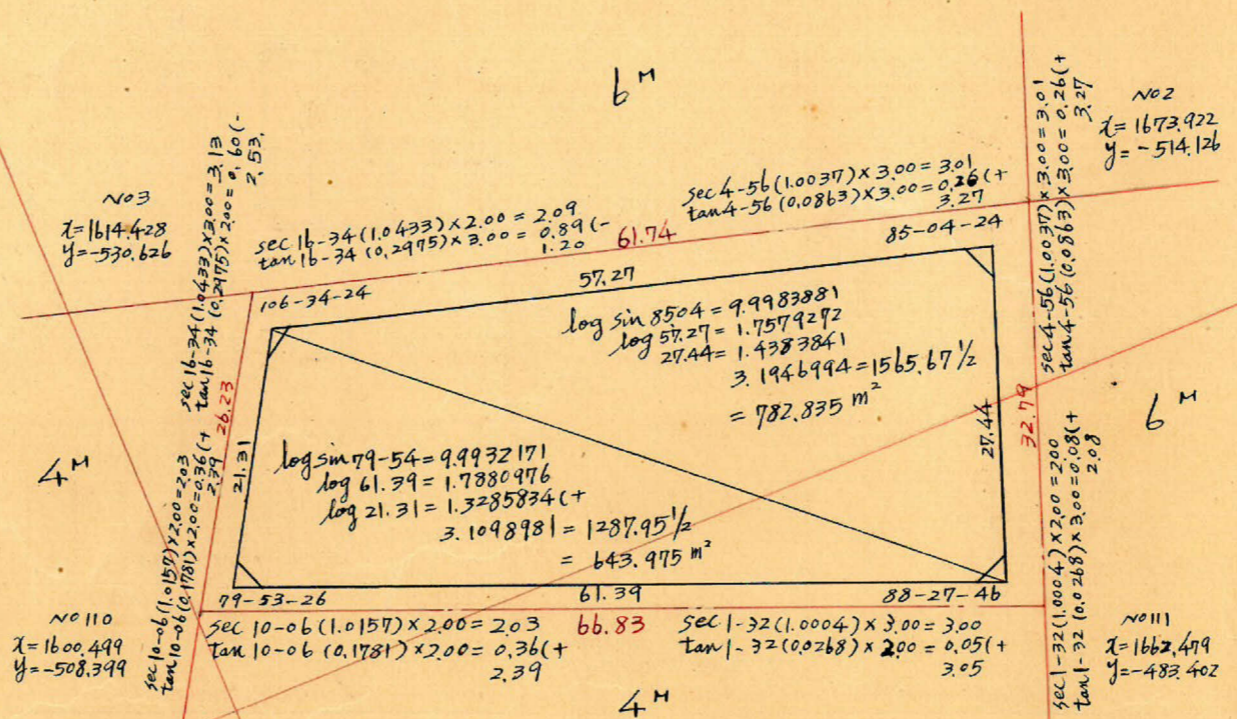
$2.70 \text{ m}^2 = 0.81 \text{ 坪}$



$2.83 \text{ m}^2 = 0.85 \text{ 坪}$



トラバ-精度 1/16000



合計面積 $782.835 + 643.975 = 1426.81 \text{ m}^2$ ($\times 0.3025 = 431.61 \text{ 坪}$) = 431.58 坪
 剪除 " $1.60 + 2.70 + 2.83 + 2.64 = 9.77 \text{ m}^2$ ($\times 0.3025 = 2.95 \text{ 坪}$) = 2.93 坪
 割込 " $14.17.04 \text{ m}^2$ ($\times 0.3025 = 428.65 \text{ 坪}$) = 428.65 坪

7-500

x=1600

x=1700

この図面等は、土地区画整理事業に関する参考資料として提供しています。
 ○図面等は換地処分時のものであり、現在の状況とは異なる場合があります。
 ○図面等によって、境界等が確定されるものではありません。