

(分 筆 前)

確定面積平面圖 $S = \frac{1}{600}$

ブロック番号 荒田

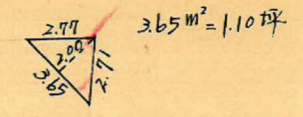
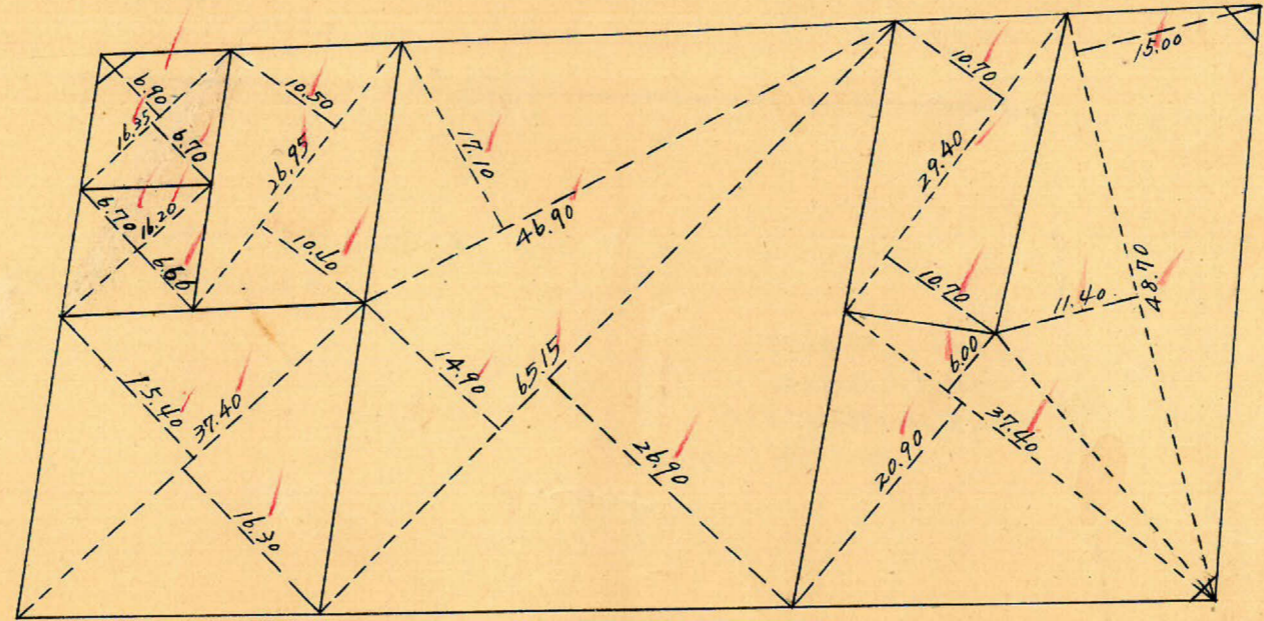
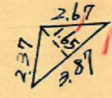
174号

新地名 町 丁目
年 月 日

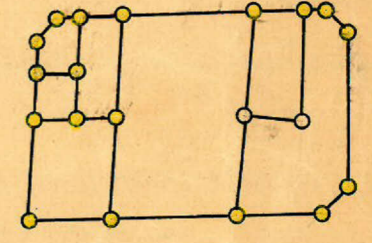
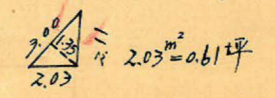
課長	係長	測量士	係
----	----	-----	---

この図面等は、土地区画整理事業に関する参考資料として提供しています。
 ○図面等は換地処分時のものであり、現在の状況とは異なる場合があります。
 ○図面等によって境界等が確定されるものではありません。

$3.19 \text{ m}^2 = 0.96 \text{ 坪}$

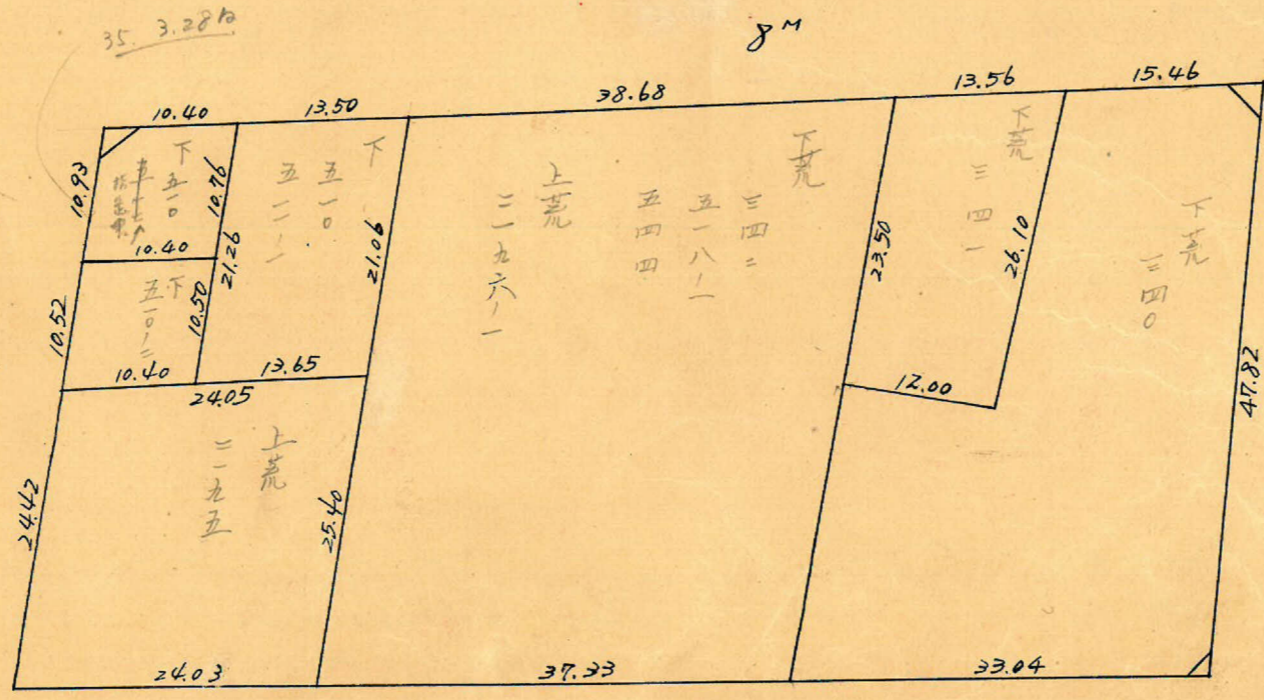


ロツト 7
杭 20



35. 3.28 坪

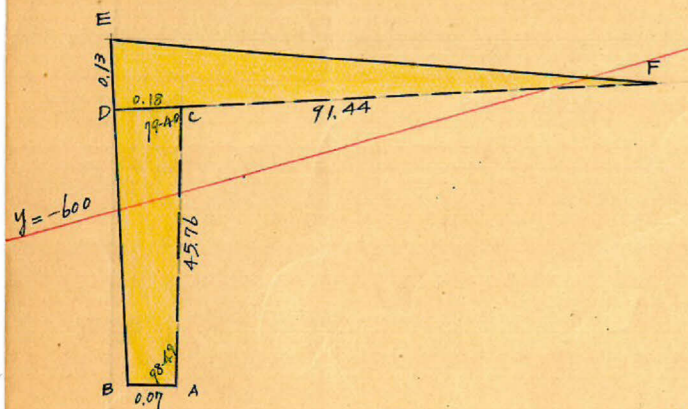
15M



6M

6M

トラバ-精度 1/16000



△ACD=於テ

$$AD = \sqrt{45.76^2 + 0.18^2} = 45.73$$

$$\text{面積} = \frac{1}{2} \times 45.76 \times 0.18 \times \sin 79-40 = 4.052 \text{ m}^2$$

$$\angle DAC = \frac{0.18 \times \sin 79-40}{45.73} = 0.0039 = 0^\circ 13' (\sin)$$

△DBA=於テ

$$DB = \sqrt{45.73^2 + 0.07^2} = 45.74$$

$$\text{面積} = \frac{1}{2} \times 45.73 \times 0.07 \times \sin 98-36 = 1.583 \text{ m}^2$$

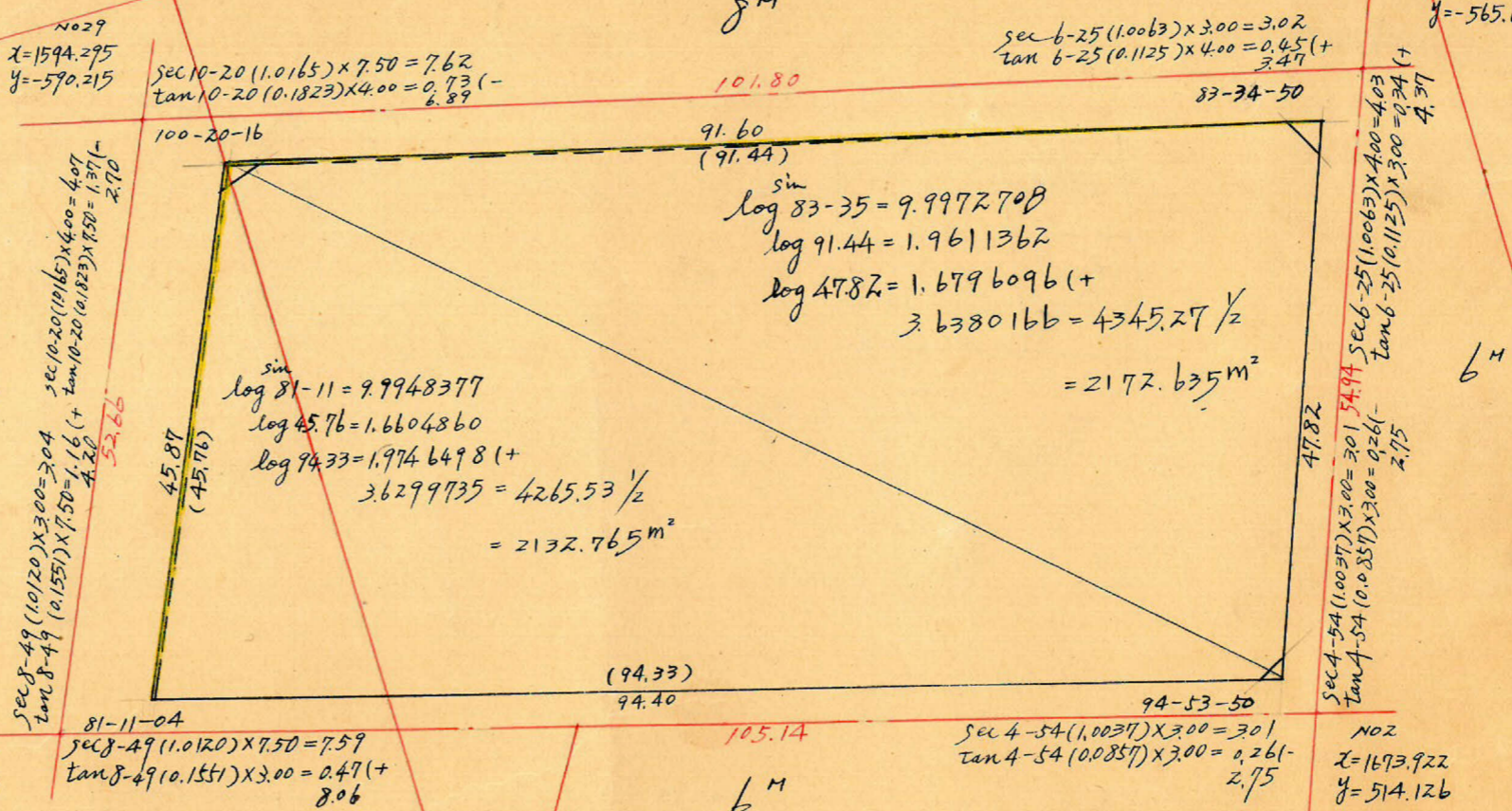
$$\text{四角形 ABCD の面積} = 4.052 + 1.583 = 5.635 \text{ m}^2$$

$$\angle DBA = \frac{45.73 \times \sin 98-36}{45.74} = 0.9886 = 81^\circ 20' (\sin)$$

△DEF=於テ

$$EF = \sqrt{91.62^2 + 0.13^2} = 91.60$$

$$\text{面積} = \frac{1}{2} \times 91.62 \times 0.13 \times \sin 79-49 = 5.861 \text{ m}^2$$



合計面積 $2172.635 + 2132.765 + 5.635 + 5.861 = 4316.90 \text{ m}^2$
 前除 $3.19 + 3.65 + 2.03 = 8.87 \text{ m}^2$
 割上 4308.03 m^2

この図面等は、土地区画整理事業に関する参考資料として提供しています。
 ○図面等は換地処分時のものであり、現在の状況とは異なる場合があります。
 ○図面等によって、境界等が確定されるものではありません。

y = -500

x = 1600

x = 1700