

課長	係長	測量士	係

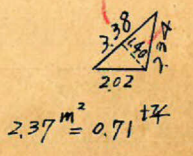
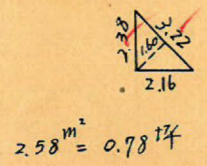
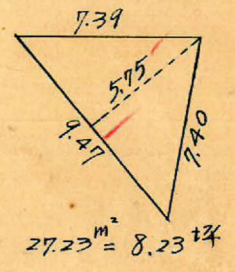
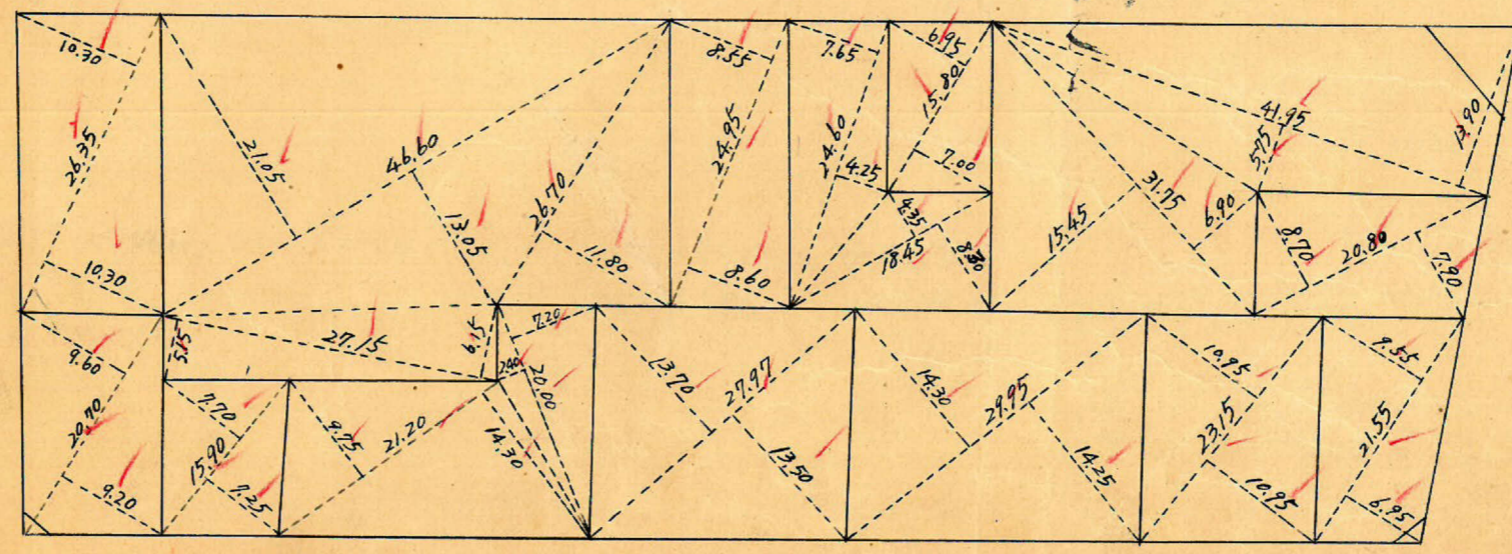
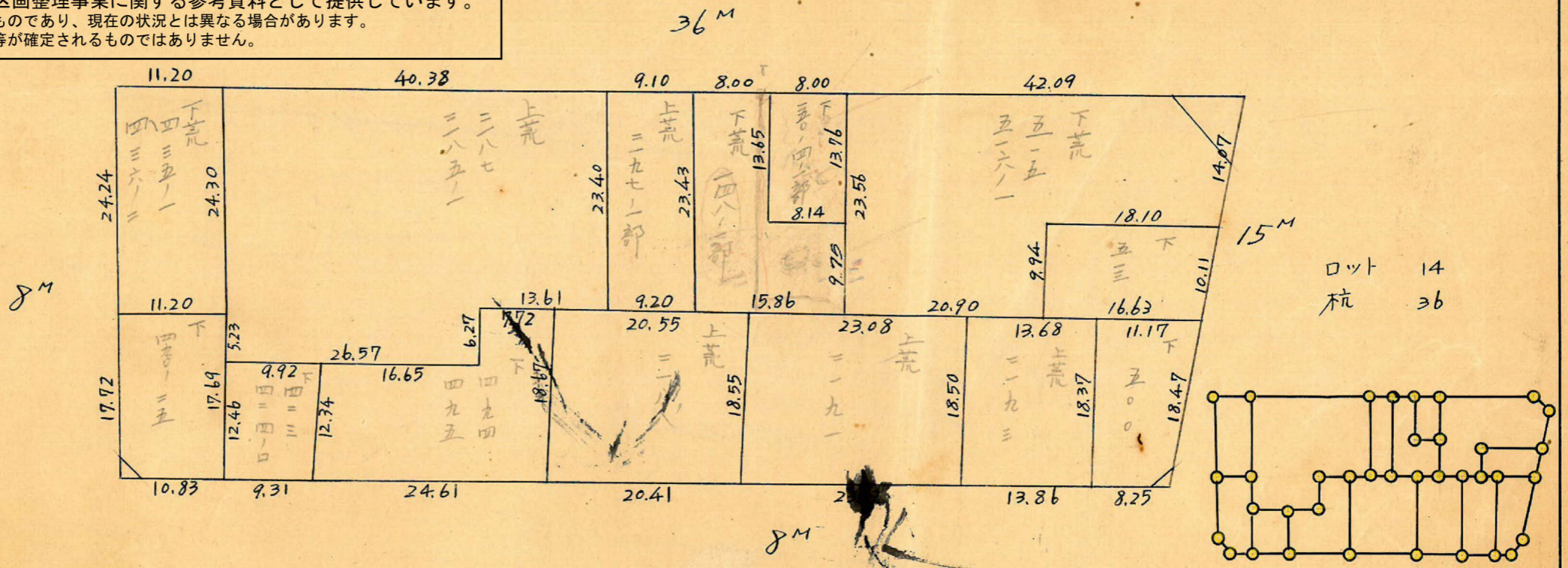
(分筆前)
確定面積平面圖 $S = \frac{1}{600}$

ブロック番号 荒田 185号

新地名 町 丁目

昭和28年3月4日

この図面等は、土地区画整理事業に関する参考資料として提供しています。
○図面等は換地処分時のものであり、現在の状況とは異なる場合があります。
○図面等によって、境界等が確定されるものではありません。



トラバ-精度 1/6000

36M (傾 7-13M)

No 33
x=1614.694
y=-635.449

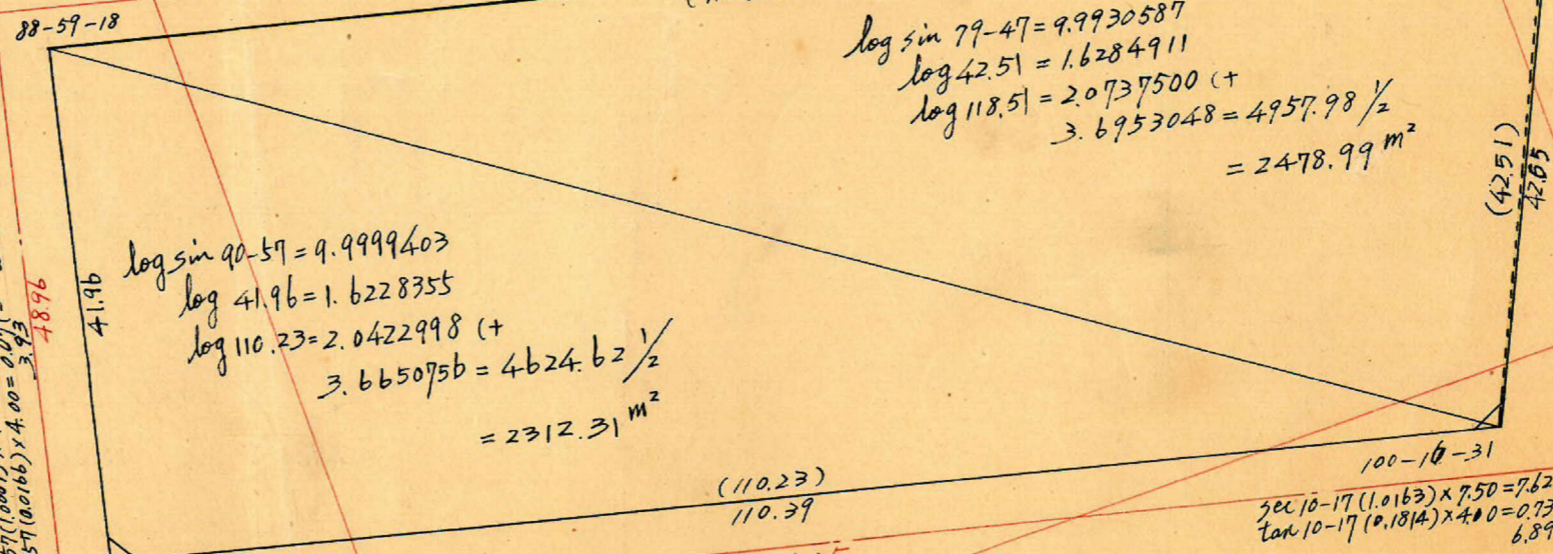
No 34
x=1487.885
y=-667.194

$$\sec 1-01 (1.0002) \times 4.00 = 4.00$$

$$\tan 1-01 (0.0177) \times 3.00 = 0.05 (+)$$

$$4.05$$

$\sec 1-01 (1.0002) \times 3.00 = 3.00$
 $\tan 1-01 (0.0177) \times 4.00 = 0.07 (+)$
 3.07
 $\sec 0-57 (1.0001) \times 4.00 = 4.00$
 $\tan 0-57 (0.0166) \times 4.00 = 0.07 (-)$
 3.93



130.72
118.77
(118.51)

$$\log \sin 79-47 = 9.9930587$$

$$\log 42.51 = 1.6284911$$

$$\log 118.51 = 2.0737500 (+)$$

$$3.6953048 = 4957.98 \frac{1}{2}$$

$$= 2478.99 \text{ m}^2$$

$$\log \sin 90-57 = 9.9999403$$

$$\log 41.96 = 1.6228355$$

$$\log 110.23 = 2.0422998 (+)$$

$$3.6650756 = 4624.62 \frac{1}{2}$$

$$= 2312.31 \text{ m}^2$$

$$\sec 10-13 (1.0161) \times 7.50 = 7.62$$

$$\tan 10-13 (0.1802) \times 3.00 = 0.54 (+)$$

$$8.16$$

$\sec 10-13 (1.0161) \times 3.00 = 3.05$
 $\tan 10-13 (0.1802) \times 7.50 = 1.35 (+)$
 4.40
 $\sec 10-17 (1.0163) \times 4.00 = 4.07$
 $\tan 10-17 (0.1814) \times 7.50 = 1.36 (-)$
 2.71

No 29
x=1594.295
y=-590.215

4028
x=1476.836
y=-619.498

$$\sec 0-57 (1.0001) \times 4.00 = 4.00$$

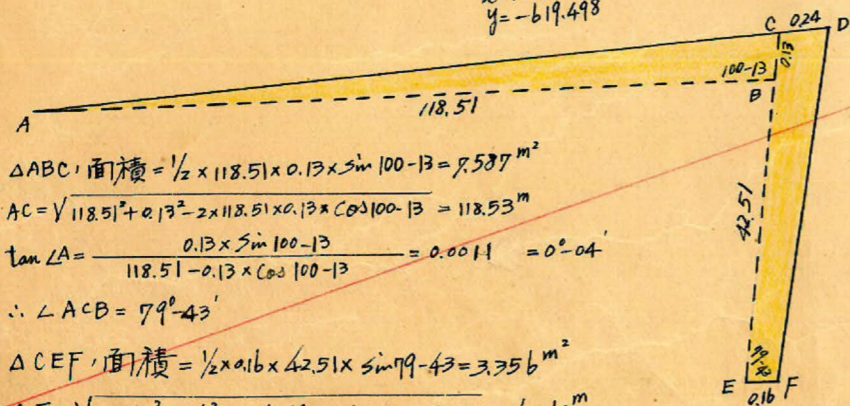
$$\tan 0-57 (0.0166) \times 4.00 = 0.07 (-)$$

$$3.93$$

$$\sec 10-17 (1.0163) \times 7.50 = 7.62$$

$$\tan 10-17 (0.1814) \times 4.00 = 0.73 (-)$$

$$6.89$$



$$\Delta ABC \text{ 面積} = \frac{1}{2} \times 118.51 \times 0.13 \times \sin 100-13 = 7.587 \text{ m}^2$$

$$AC = \sqrt{118.51^2 + 0.13^2 - 2 \times 118.51 \times 0.13 \times \cos 100-13} = 118.53 \text{ m}$$

$$\tan \angle A = \frac{0.13 \times \sin 100-13}{118.51 - 0.13 \times \cos 100-13} = 0.0011 = 0^\circ-04'$$

$$\therefore \angle ACB = 79^\circ-43'$$

$$\Delta CEF \text{ 面積} = \frac{1}{2} \times 42.61 \times 0.16 \times \sin 79-43 = 3.356 \text{ m}^2$$

$$CF = \sqrt{42.61^2 + 0.16^2 - 2 \times 42.61 \times 0.16 \times \cos 79-43} = 42.61 \text{ m}$$

$$\tan \angle ECF = \frac{0.16 \times \sin 79-43}{42.61 - 0.16 \times \cos 79-43} = 0.0036 = 0^\circ-12'$$

$$\therefore \angle FCD = 100^\circ-05'$$

$$\Delta FCD \text{ 面積} = \frac{1}{2} \times 42.61 \times 0.24 \times \sin 100-05 = 5.034 \text{ m}^2$$

$$DF = \sqrt{42.61^2 + 0.24^2 - 2 \times 42.61 \times 0.24 \times \cos 100-05} = 42.65$$

合計面積 2478.99 + 2312.31 + 7.587 + 3.356 + 5.034 = 4807.28 m²
 剪除 " 2.58 + 2.37 + 27.23
 割込 "

$$4807.28 \text{ m}^2 \times 0.7025 = 1454.20 \text{ 坪} = 1454.14 \text{ 坪}$$

$$32.18 \text{ m}^2 \times 0.7025 = 9.73 \text{ 坪} = 9.72 \text{ 坪}$$

$$4775.10 \text{ m}^2 \times 0.7025 = 1444.46 \text{ 坪} = 1444.42 \text{ 坪}$$

この図面等は、土地区画整理事業に関する参考資料として提供しています。
 ○図面等は換地処分時のものであり、現在の状況とは異なる場合があります。
 ○図面等によって、境界等が確定されるものではありません。

x=1500

x=1600