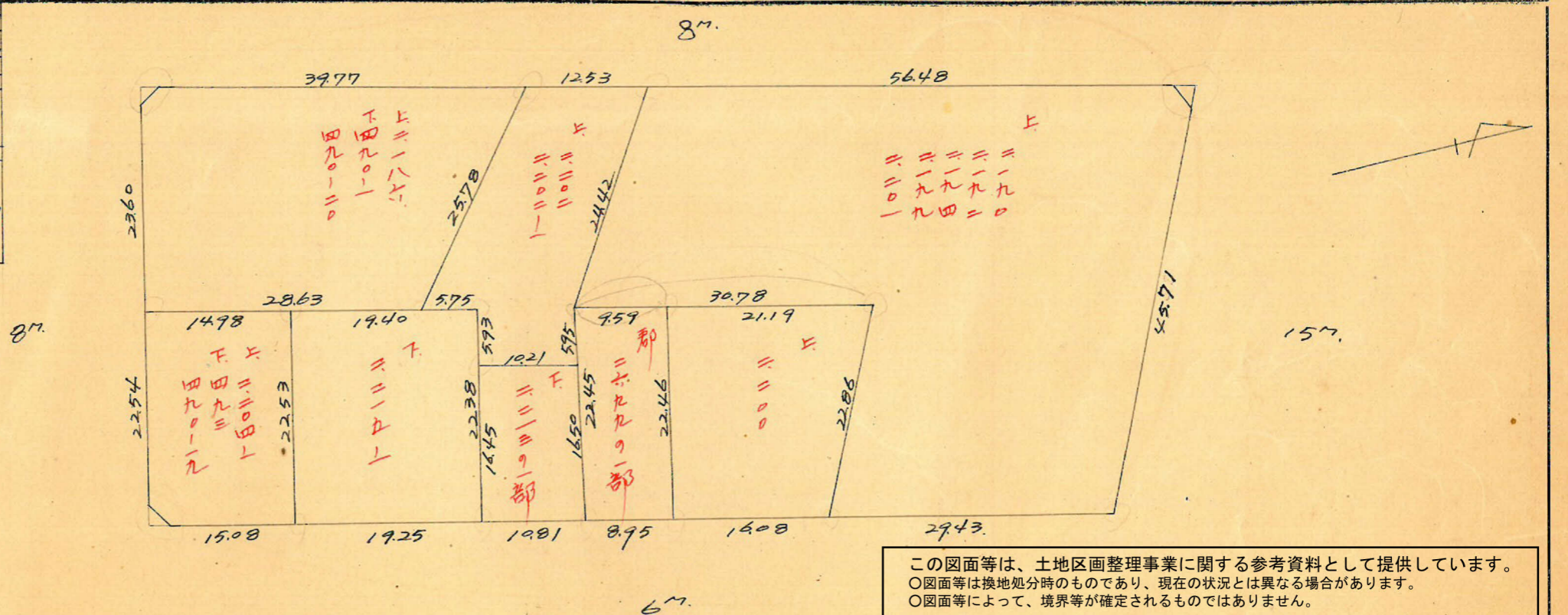
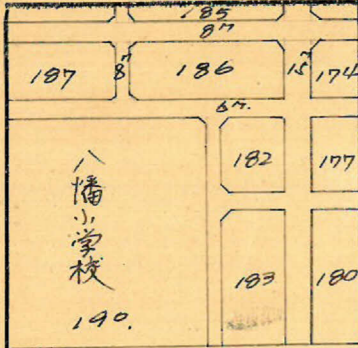


課長	係長	測量士	係

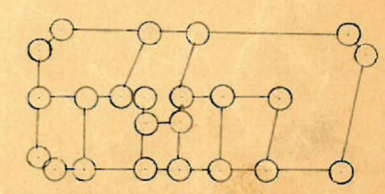
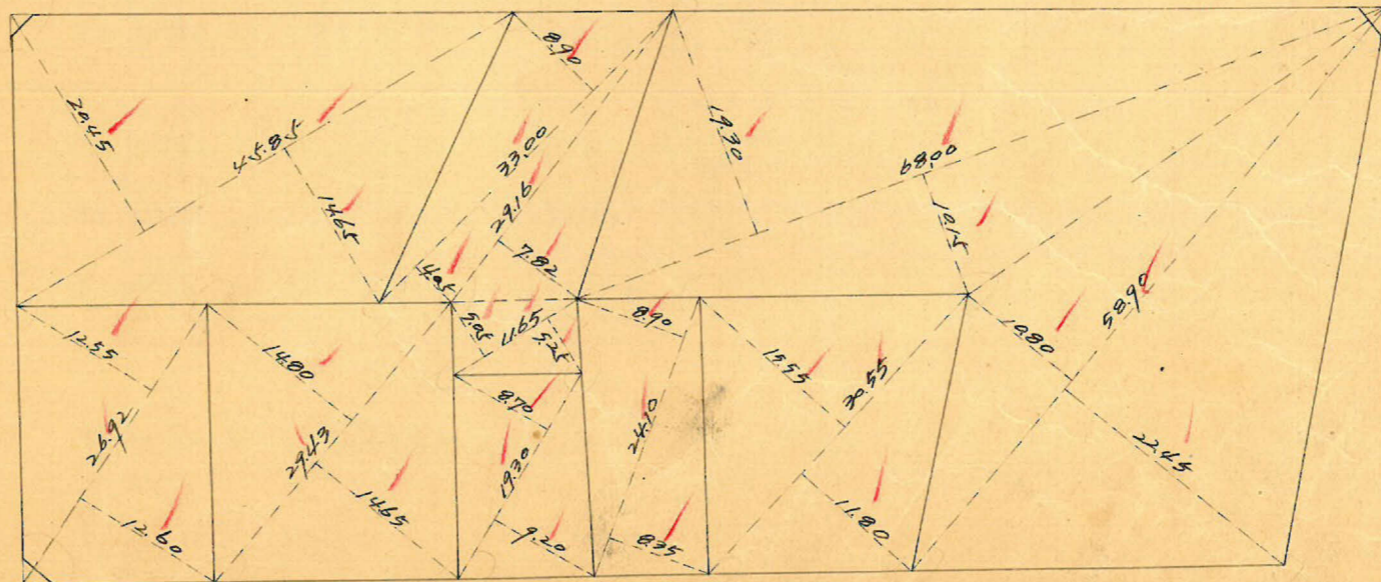
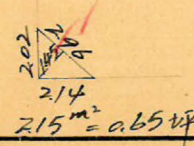
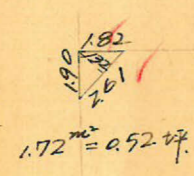
(分筆前)
確定面積平面圖 $S = \frac{1}{600}$

ブロック番号 下荒田 186 号

新地名 町 丁目
年 月 日



この図面等は、土地区画整理事業に関する参考資料として提供しています。
 ○図面等は換地処分時のものであり、現在の状況とは異なる場合があります。
 ○図面等によって、境界等が確定されるものではありません。



植23本. ロット. 8.

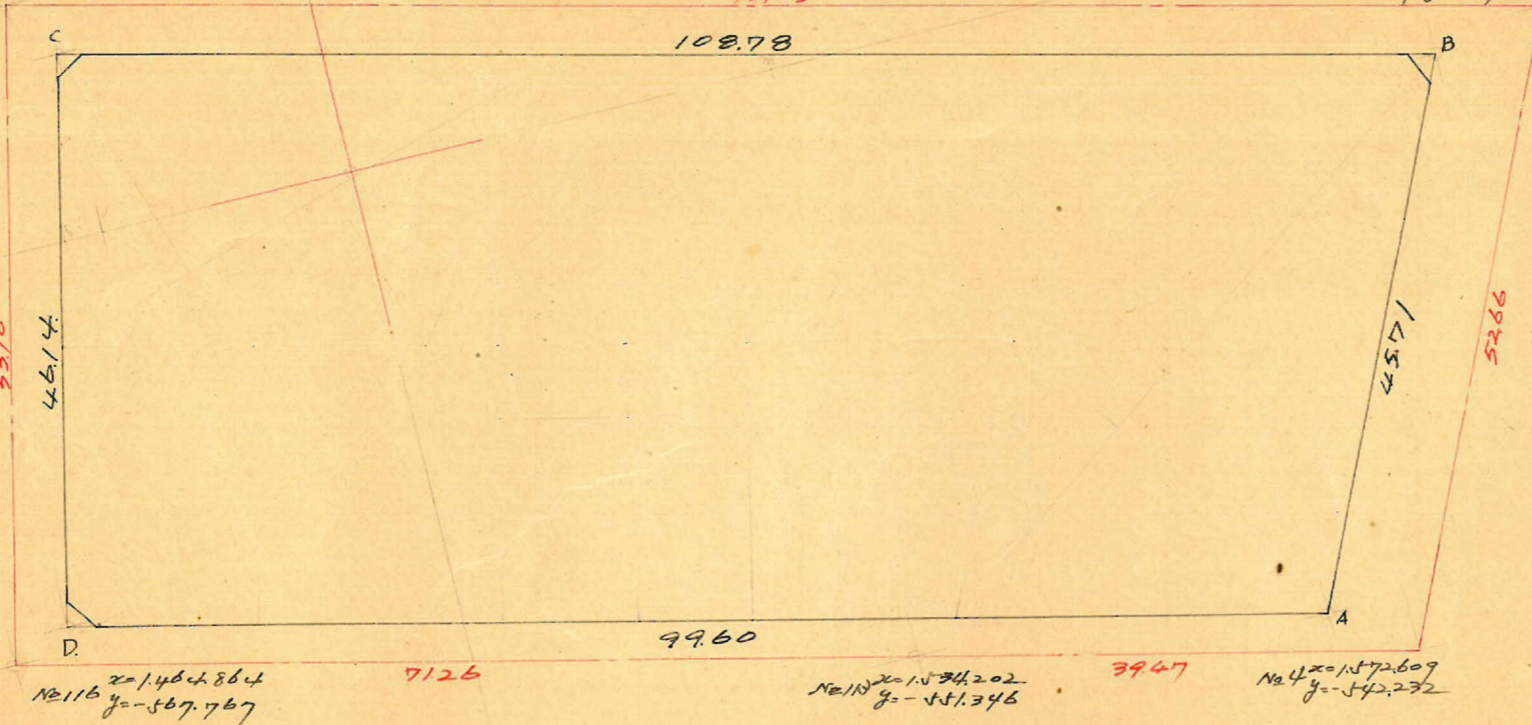
下荒田 1867.0.17

縮尺 1/600

87.

No28 x=1476.836
y=-619.498

No29 x=1574.295
y=-590.215



割戻	Z.	Δx	Δx ⁿ +Δx ⁿ⁺¹	Y.	Δy.	Δy ⁿ +Δy ⁿ⁺¹	倍面積	倍面積
A	1566.471			-546.799				
B	1525.235	+18.884	-86.670	-588.430	-41.631	-67.952	+50.999.228	-107.696.336
C	1479.801	-105.554	-115.803	-614.731	-26.301	+18.686	+71.187.694	+27.651.561
D	1469.552	-10.249	+86.670	-569.744	+44.987	+67.952	-49.379.712	+99.829.606
A	1566.471	+96.919	+115.803	-546.799	+22.945	-18.686	-63.320.965	-29.271.077
		(+18.884)			(-41.631)			
E							+9.486.245	-9.486.246

$\frac{1}{2} \times 4.743.12 \text{ m}^2$

合計面積
 切除面積
 割戻面積

$1.72 \text{ m}^2 + 2.15 \text{ m}^2 + 2.70 \text{ m}^2 = 4.743.12 \text{ m}^2$
 $(\times 0.0025 = 1.434.79 \text{ 坪}) = 1.434.76 \text{ 坪}$
 $= 6.57 \text{ m}^2 = 1.98 \text{ 坪}$
 $= 4.736.55 \text{ m}^2 = 1.432.78 \text{ 坪}$

この図面等は、土地区画整理事業に関する参考資料として提供しています。
 ○図面等は換地処分時のものであり、現在の状況とは異なる場合があります。
 ○図面等によって、境界等が確定されるものではありません。