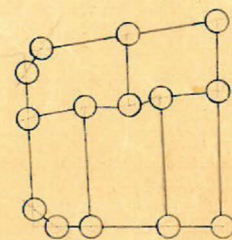
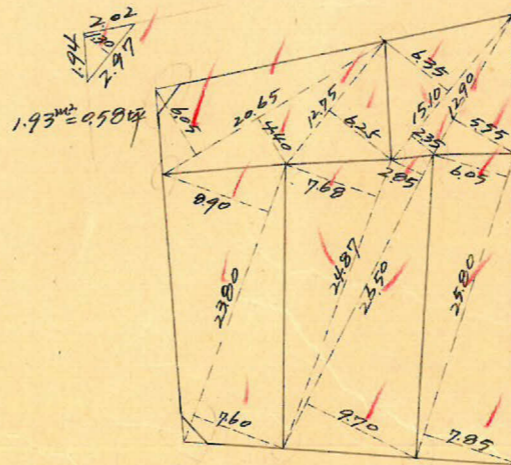
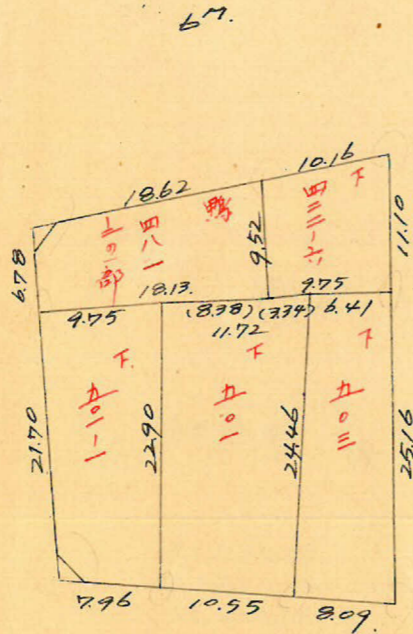
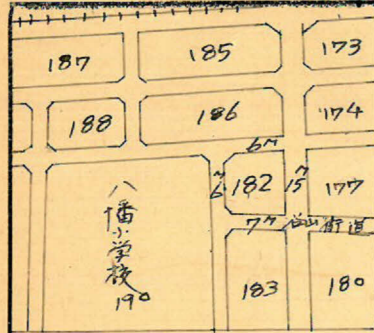


|    |    |     |   |
|----|----|-----|---|
| 課長 | 係長 | 測量士 | 係 |
|    |    |     |   |

(分筆前)  
確定面積平面圖  $S = \frac{1}{600}$

ブロック番号 下荒田 102 号

新地名 町 丁目  
年 月 日

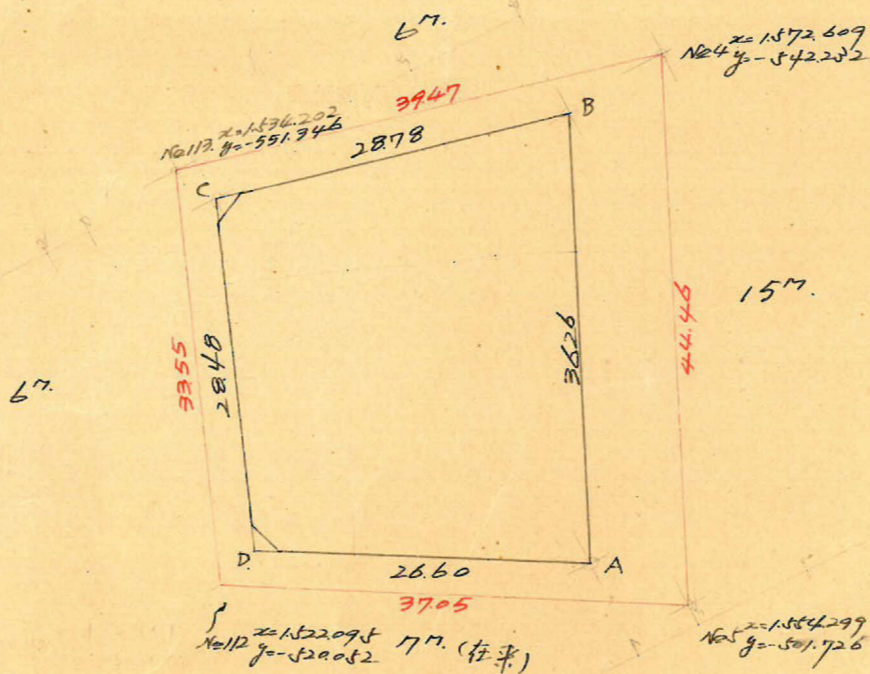


杭14本、ロット5.

この図面等は、土地区画整理事業に関する参考資料として提供しています。  
 ○図面等は換地処分時のものであり、現在の状況とは異なる場合があります。  
 ○図面等によって、境界等が確定されるものではありません。

下荒田 182 7'077

縮尺 1/600



| 測点 | x.       | Δx                   | Δx <sup>2</sup> | y.       | Δy                   | Δy <sup>2</sup> | 倍面積         | 倍面積         |
|----|----------|----------------------|-----------------|----------|----------------------|-----------------|-------------|-------------|
| A  | 1548.959 |                      |                 | -508.255 |                      |                 |             |             |
| B  | 1563.953 | +14.994              | -13.016         | -541.274 | -33.019              | -39.623         | +7.045222   | -61.968.510 |
| C  | 1535.943 | -28.010              | -38.185         | -547.878 | -6.604               | +20.001         | +29.920.721 | +30.720.396 |
| D  | 1525.768 | -10.175              | +13.016         | -521.273 | +26.605              | +39.623         | -6.784.889  | +60.455.505 |
| A  | 1548.959 | +23.191<br>(+14.994) | +38.185         | -508.255 | +13.018<br>(-33.019) | -20.001         | -19.407.717 | -30.980.729 |
| Σ  |          |                      |                 |          |                      |                 | +1.772.337  | -1.773.338  |

$\frac{1}{2} = 886.669 \text{ m}^2$

合計面積 = 886.67 m<sup>2</sup> (x 0.7025 = 268.21坪) = 268.20坪.  
 切除面積 1.93 m<sup>2</sup> + 2.02 m<sup>2</sup> = 3.95 m<sup>2</sup> = 1.19坪.  
 測定面積 = 882.72 m<sup>2</sup> = 267.01坪.

この図面等は、土地区画整理事業に関する参考資料として提供しています。  
 ○図面等は換地処分時のものであり、現在の状況とは異なる場合があります。  
 ○図面等によって、境界等が確定されるものではありません。