

課	長	係	長	測量士	係

(分 筆 前)
 確定面積平面圖 $S = \frac{1}{600}$

ブロック番号

荒田

183 号

新地名

町 丁目

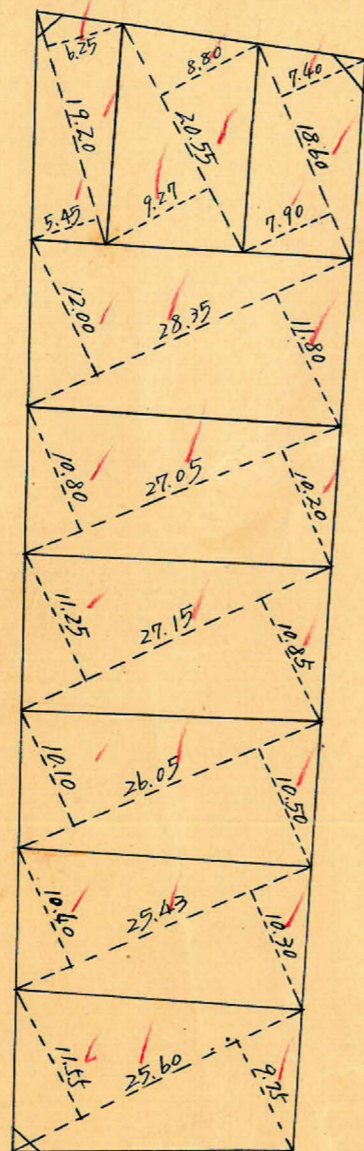
年 月 日

この図面等は、土地区画整理事業に関する参考資料として提供しています。
 ○図面等は換地処分時のものであり、現在の状況とは異なる場合があります。
 ○図面等によって、境界等が確定されるものではありません。

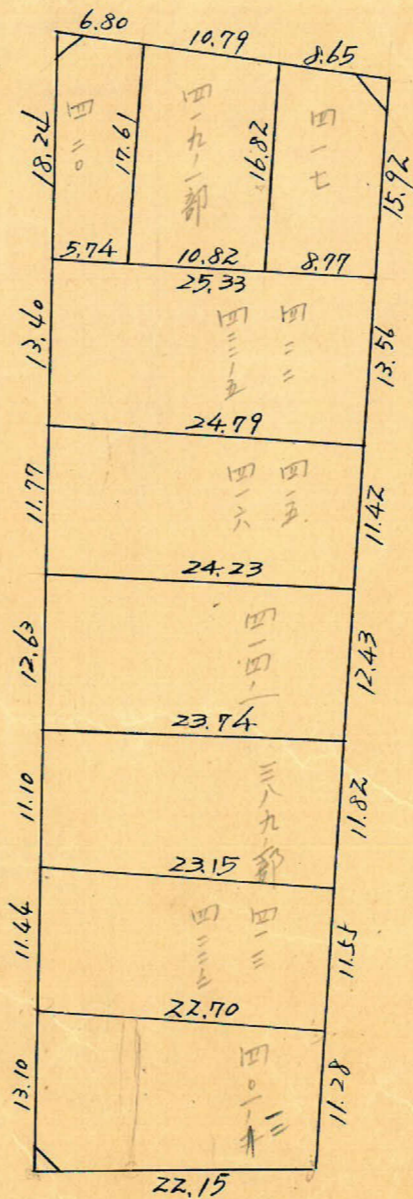
$2.24 \text{ m}^2 = 0.67 \text{ 坪}$



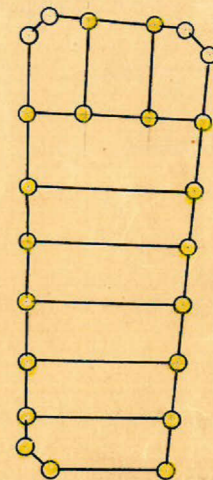
$2.95 \text{ m}^2 = 0.89 \text{ 坪}$



$2.40 \text{ m}^2 = 0.72 \text{ 坪}$



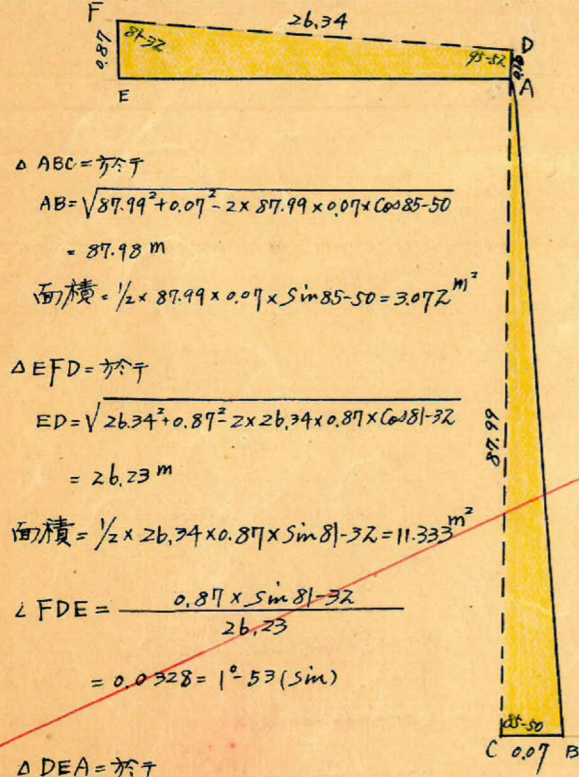
ロット 9
 杭 23



15M

6M

トラバ-精度 1/16000

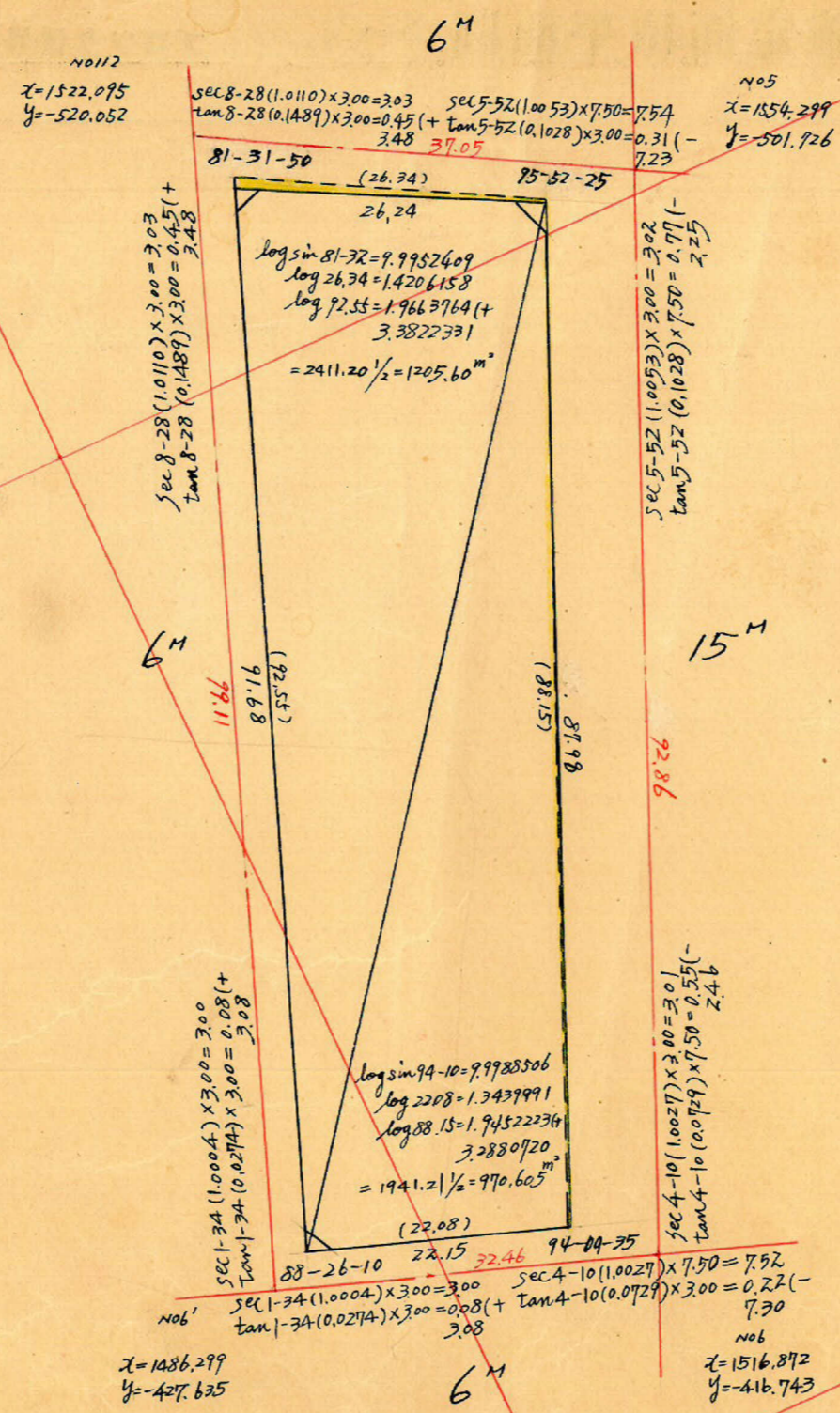


△ABC = 三角形
 $AB = \sqrt{87.99^2 + 0.07^2 - 2 \times 87.99 \times 0.07 \times \cos 85-50}$
 $= 87.98 \text{ m}$
 面積 = $\frac{1}{2} \times 87.99 \times 0.07 \times \sin 85-50 = 3.072 \text{ m}^2$

△EFD = 三角形
 $ED = \sqrt{26.34^2 + 0.87^2 - 2 \times 26.34 \times 0.87 \times \cos 81-32}$
 $= 26.23 \text{ m}$
 面積 = $\frac{1}{2} \times 26.34 \times 0.87 \times \sin 81-32 = 11.333 \text{ m}^2$

∠FDE = $\frac{0.87 \times \sin 81-32}{26.23}$
 $= 0.0328 = 1^{\circ}53'(\sin)$

△DEA = 三角形
 $AE = \sqrt{26.23^2 + 0.16^2 - 2 \times 26.23 \times 0.16 \times \cos 93-59}$
 $= 26.24 \text{ m}$
 面積 = $\frac{1}{2} \times 26.23 \times 0.16 \times \sin 93-59 = 2.093 \text{ m}^2$
 四辺形 ADEF, 面積 = $2.093 + 11.333 = 13.426 \text{ m}^2$



sec 8-28 (1.0110) x 3.00 = 3.03
 tan 8-28 (0.1489) x 3.00 = 0.45 (+ 3.48) = 3.93

sec 5-52 (1.0053) x 7.50 = 7.54
 tan 5-52 (0.1028) x 7.50 = 0.77 (- 7.23) = 0.31

sec 8-28 (1.0110) x 3.00 = 3.03
 tan 8-28 (0.1489) x 3.00 = 0.45 (+ 3.48) = 3.93

sec 5-52 (1.0053) x 7.50 = 7.54
 tan 5-52 (0.1028) x 7.50 = 0.77 (- 7.23) = 0.31

log sin 81-32 = 9.9952409
 log 26.34 = 1.4206158
 log 92.55 = 1.9663764 (+ 3.3822331)
 $= 2411.20 \frac{1}{2} = 1205.60 \text{ m}^2$

log sin 94-10 = 9.9982506
 log 22.08 = 1.3437991
 log 88.15 = 1.94522236
 $= 1941.21 \frac{1}{2} = 970.605 \text{ m}^2$

sec 1-34 (1.0004) x 3.00 = 3.00
 tan 1-34 (0.0274) x 3.00 = 0.08 (+ 3.08) = 3.16

sec 4-10 (1.0027) x 7.50 = 7.52
 tan 4-10 (0.0729) x 7.50 = 0.55 (- 7.30) = 0.22

x = 1522.095
 y = -520.052

x = 1554.299
 y = -501.726

x = 1486.299
 y = -427.635

x = 1516.872
 y = -416.743

合計面積 $1205.60 + 970.605 + 3072 - 13.426 = 2165.85 \text{ m}^2$
 前除 " $2.24 + 2.95 + 2.40 = 7.59 \text{ m}^2$
 割止 " 2158.25 m^2

$(2165.85 \times 0.3025 = 655.16 \text{ 坪}) = 655.12 \text{ 坪}$
 $(7.59 \times 0.3025 = 2.29 \text{ 坪}) = 2.28 \text{ 坪}$
 $(2158.25 \times 0.3025 = 652.87 \text{ 坪}) = 652.84 \text{ 坪}$

この図面等は、土地区画整理事業に関する参考資料として提供しています。
 ○図面等は換地処分時のものであり、現在の状況とは異なる場合があります。
 ○図面等によって、境界等が確定されるものではありません。