

課長	係長	測量士	係

(分筆前)
確定面積平面圖 $S = \frac{1}{600}$

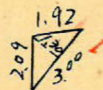
ブロック番号 荒田

194号

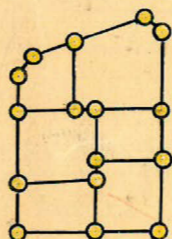
新地名 町 丁目

昭和28年9月28日

1.95 m² = 0.59坪

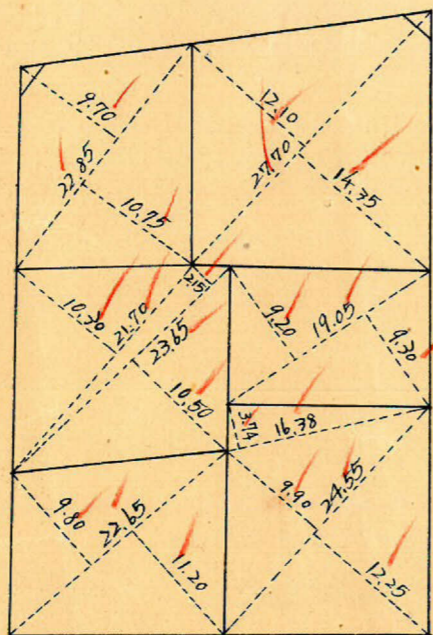


2.51 m² = 0.75坪

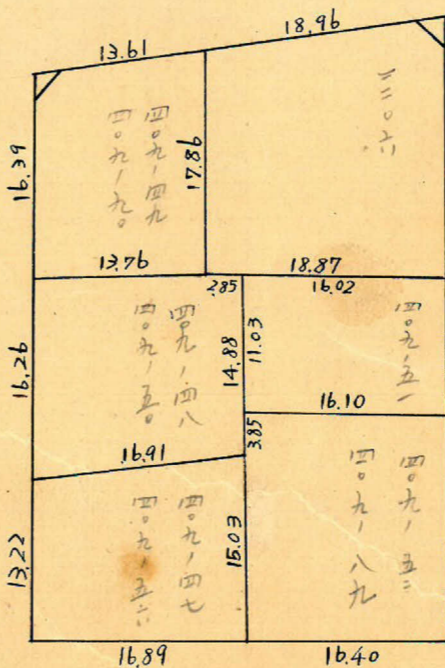


ロット 6
杭 16

6^M



4^M



4^M

11^M

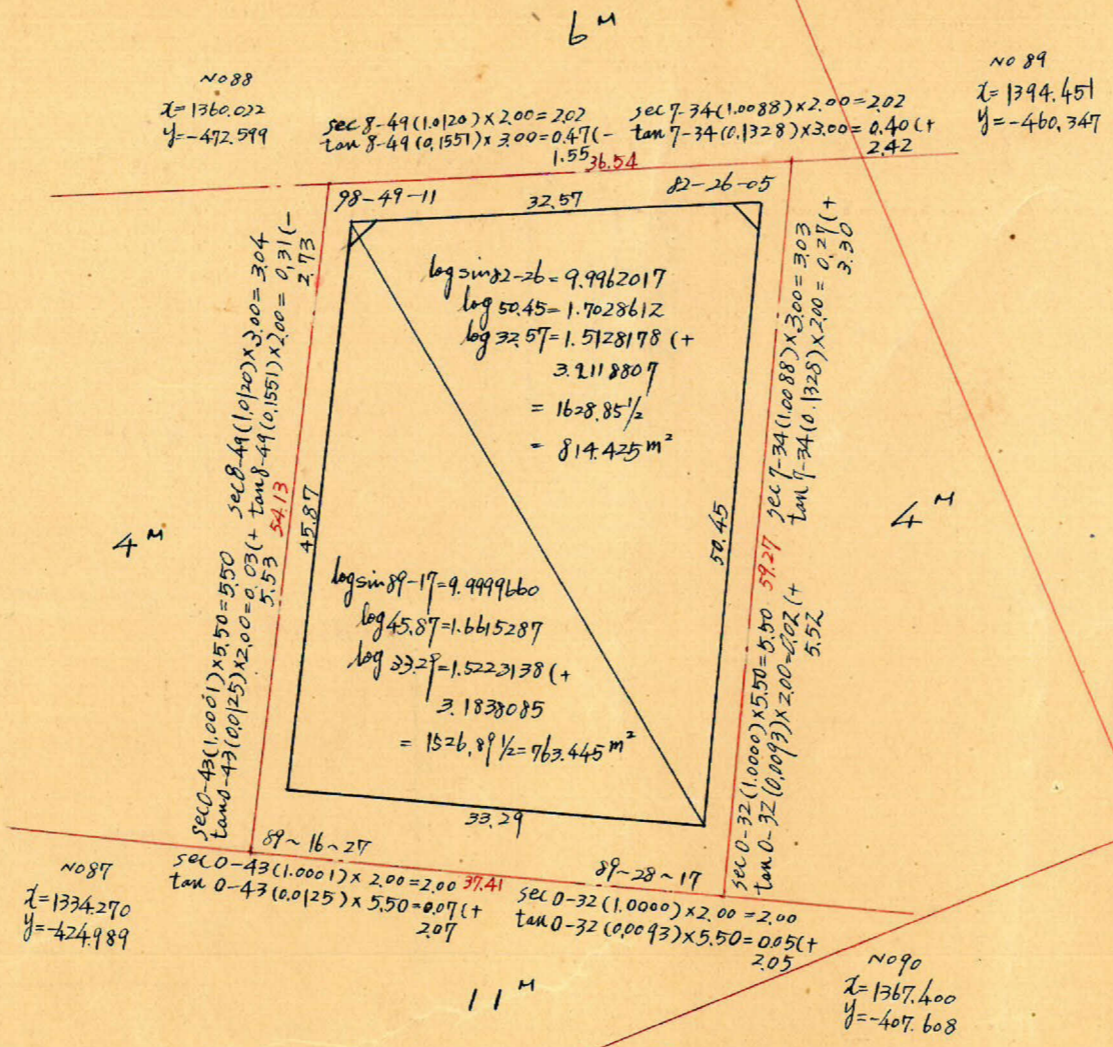
この図面等は、土地区画整理事業に関する参考資料として提供しています。
○図面等は換地処分時のものであり、現在の状況とは異なる場合があります。
○図面等によって、境界等が確定されるものではありません。

この図面等は、土地区画整理事業に関する参考資料として提供しています。
 ○図面等は換地処分時のものであり、現在の状況とは異なる場合があります。
 ○図面等によって、境界等が確定されるものではありません。

トラバ 精度 1/16000

y = -500

y = -600



合計面積 $814.425 + 763.445 = 1577.87 m^2 (x 0.3025 = 477.30 坪) = 477.28 坪$
 前除 $1.95 + 2.51 = 4.46 m^2 (x 0.3025 = 1.34 坪) = 1.34 坪$
 割込 $1573.41 m^2 (x 0.3025 = 475.95 坪) = 475.94 坪$

x = 1300

x = 1400