

課長	係長	測量士	係

(分筆前)  
確定面積平面圖  $S = \frac{1}{600}$

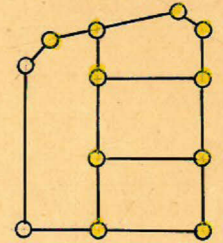
ブロック番号

荻田

195号

新地名 町 丁目  
年 月 日

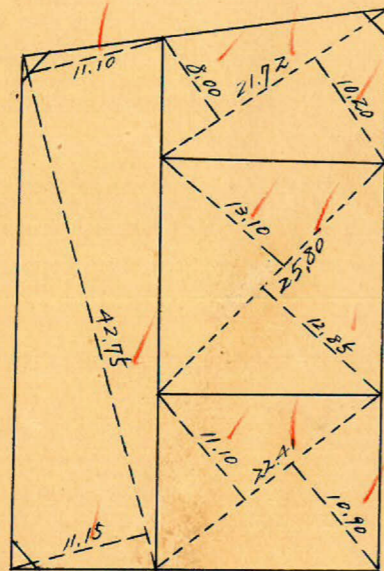
ロット 4  
杭 10



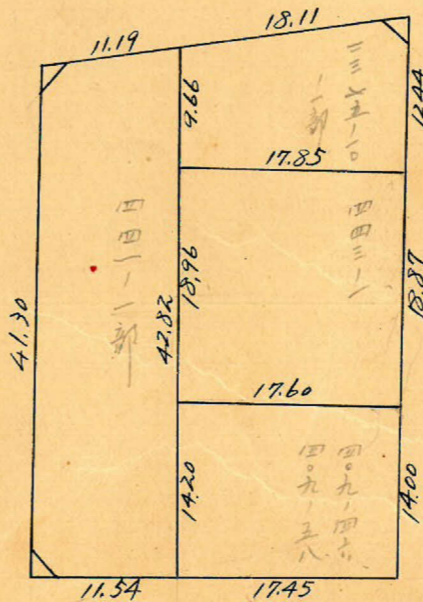
$1.95 m^2 = 0.58$  坪



$2.63 m^2 = 0.79$  坪



6 M



4 M

11 M

$2.37 m^2 = 0.71$  坪



この図面等は、土地区画整理事業に関する参考資料として提供しています。  
○図面等は換地処分時のものであり、現在の状況とは異なる場合があります。  
○図面等によって、境界等が確定されるものではありません。

トラバ-精度 1/16000

y = -500

y = -400

x = 1400

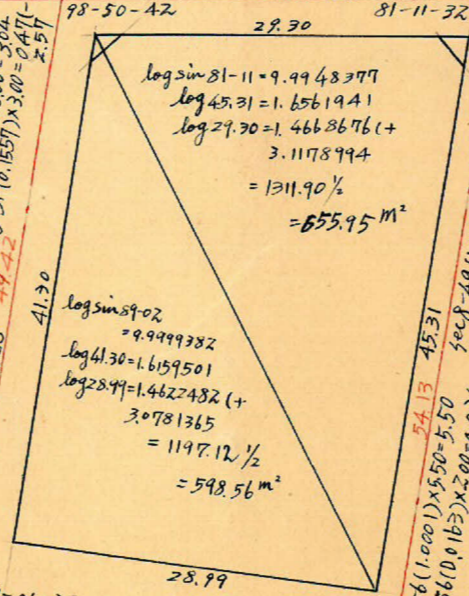
No 8  
x = 1327.652  
y = -484.126

No 88  
x = 1360.022  
y = -472.599

No 86  
x = 1304.111  
y = -440.671

No 87  
x = 1334.290  
y = -424.989

SEC 8-51 (1.0120) x 3.00 = 3.04  
Tan 8-51 (0.1557) x 3.00 = 0.47 (-) 34.36 2.57  
SEC 8-49 (1.0120) x 2.00 = 2.02  
Tan 8-49 (0.1551) x 3.00 = 0.47 (+) 2.49



合計面積 655.95 + 598.56 = 1254.51 m<sup>2</sup> (x 0.3025) = 379.48 坪 = 379.46 坪  
 削除 " 2.63 + 1.99 = 4.58 m<sup>2</sup> (x 0.3025) = 1.38 坪 = 1.37 坪  
 割込 " 1249.93 m<sup>2</sup> (x 0.3025) = 378.10 坪 = 378.09 坪

この図面等は、土地区画整理事業に関する参考資料として提供しています。  
 ○図面等は換地処分時のものであり、現在の状況とは異なる場合があります。  
 ○図面等によって、境界等が確定されるものではありません。