

課長	係長	測量士	係

(分筆前)  
確定面積平面圖  $S = \frac{1}{1200}$

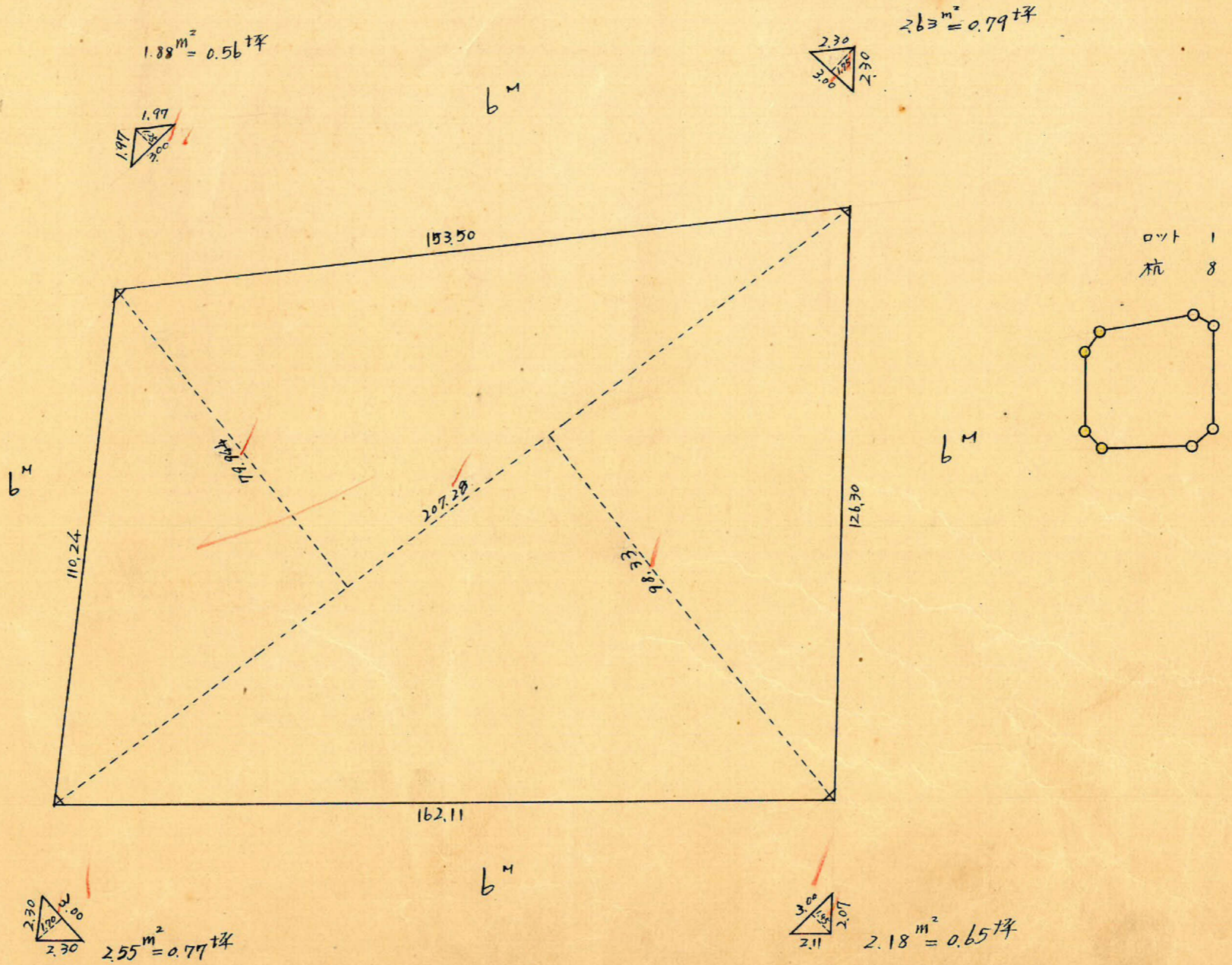
ブロック番号 荒田

190号

新地名 町 丁目

昭和28年2月4日

この図面等は、土地区画整理事業に関する参考資料として提供しています。  
○図面等は換地処分時のものであり、現在の状況とは異なる場合があります。  
○図面等によって、境界等が確定されるものではありません。



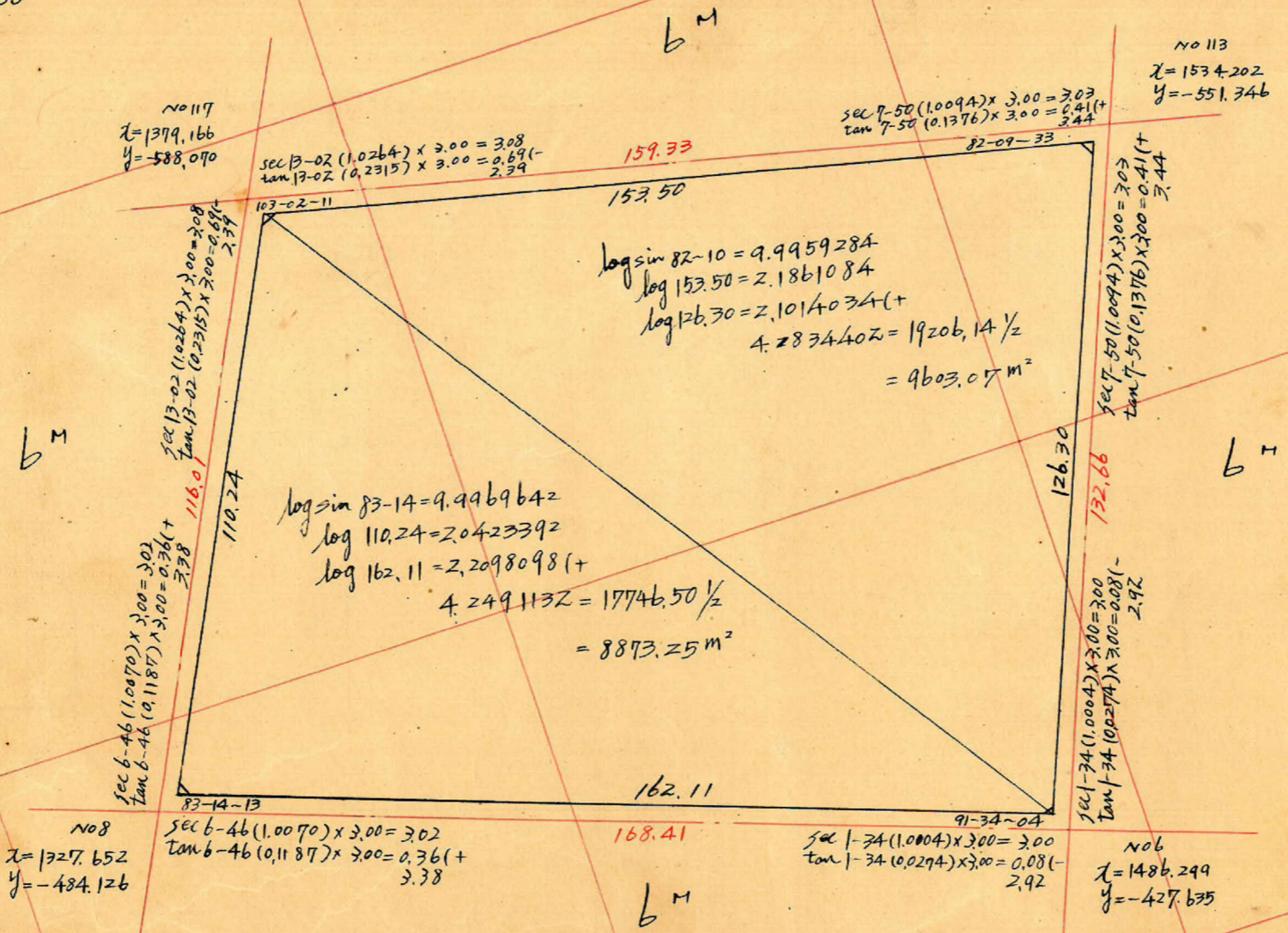
この図面等は、土地区画整理事業に関する参考資料として提供しています。  
 ○図面等は換地処分時のものであり、現在の状況とは異なる場合があります。  
 ◎図面等によって、境界等が確定されるものではありません。

トラバ-精度 1/16000

y = -600

y = -500

y = -400



No 117  
 $x = 1379.166$   
 $y = -588.070$

sec 6-46 (1.0070) x 3.00 = 3.02  
 tan 6-46 (0.1187) x 3.00 = 0.36 (+)  
 3.38

No 8  
 $x = 1327.652$   
 $y = -434.126$

sec 13-02 (1.0264) x 3.00 = 3.08  
 tan 13-02 (0.2315) x 3.00 = 0.69 (+)  
 2.39

log sin 83-14 = 9.9969642  
 log 110.24 = 2.0423392  
 log 162.11 = 2.2098098 (+)  
 $4.2491132 = 17746.50 \frac{1}{2}$   
 $= 8873.25 m^2$

log sin 82-10 = 9.9959284  
 log 153.50 = 2.1861084  
 log 126.30 = 2.1014034 (+)  
 $4.2834402 = 19206.14 \frac{1}{2}$   
 $= 9603.07 m^2$

No 6  
 $x = 1486.299$   
 $y = -427.635$

sec 1-34 (1.0004) x 3.00 = 3.00  
 tan 1-34 (0.0294) x 3.00 = 0.08 (-)  
 2.92

sec 7-50 (1.0094) x 3.00 = 3.03  
 tan 7-50 (0.1376) x 3.00 = 0.41 (+)  
 3.44

No 113  
 $x = 1534.202$   
 $y = -551.346$

合計面積  $9603.07 + 8873.25 = 18476.32 m^2$  ( $\times 0.3025 = 5589.08 t^2$ ) = 5589.08 t^2  
 剪除  $2.18 + 2.63 + 1.88 + 2.55 = 9.24 m^2$  ( $\times 0.3025 = 2.79 t^2$ ) = 2.79 t^2  
 割込  $18467.08 m^2$  ( $\times 0.3025 = 5586.29 t^2$ ) = 5586.31 t^2

x = 1600

x = 1500

x = 1400