

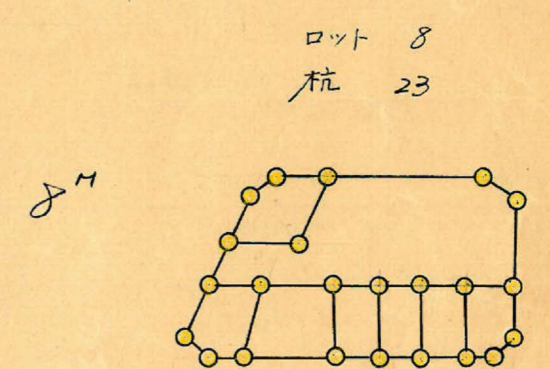
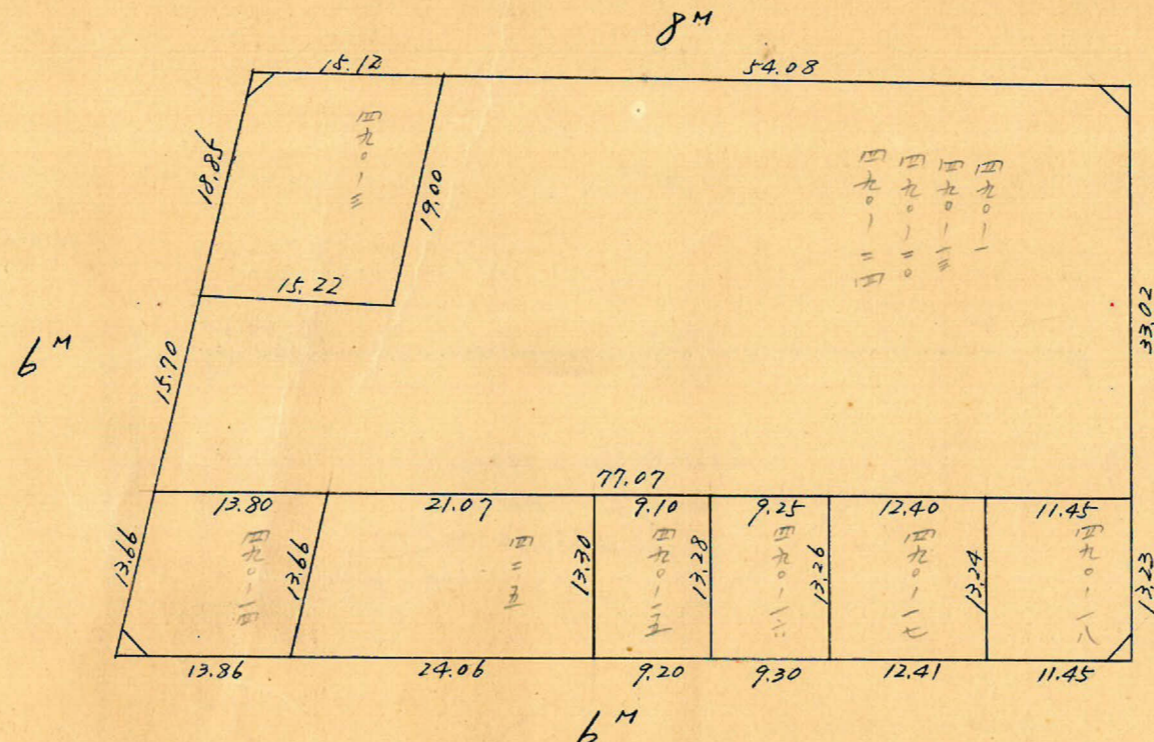
課長	係長	測量士	係

(分筆前)  
確定面積平面圖  $S = \frac{1}{600}$

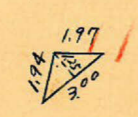
ブロック番号 荒田

188 号

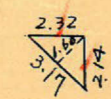
新地名 町 丁目  
年 月 日



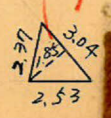
$1.88 \text{ m}^2 = 0.56 \text{ 坪}$



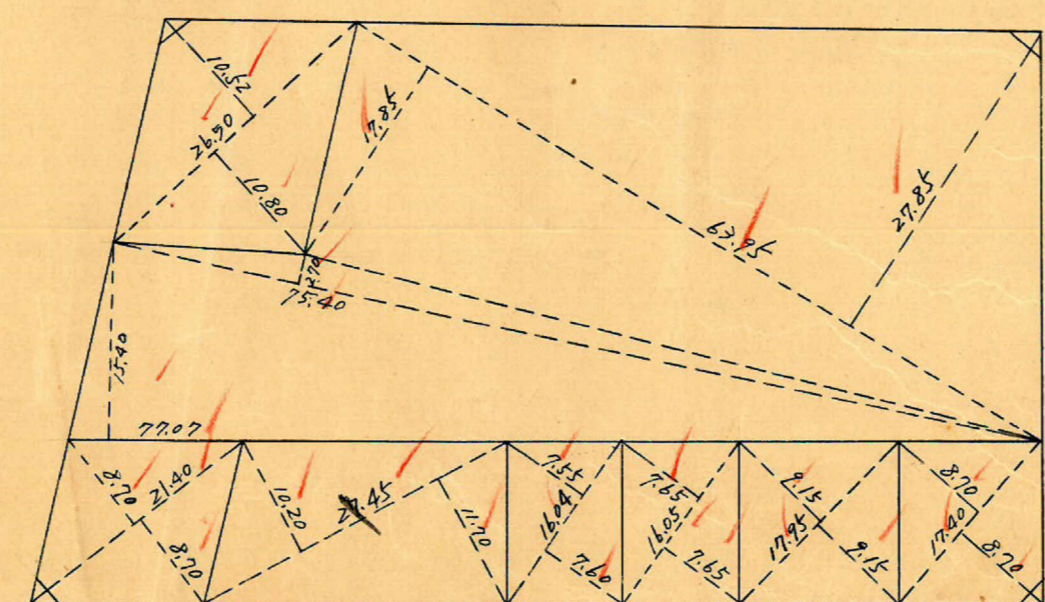
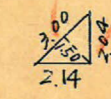
$2.54 \text{ m}^2 = 0.76 \text{ 坪}$



$2.81 \text{ m}^2 = 0.85 \text{ 坪}$



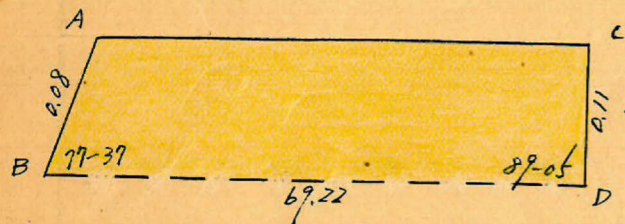
$2.25 \text{ m}^2 = 0.68 \text{ 坪}$



この図面等は、土地区画整理事業に関する参考資料として提供しています。  
○図面等は換地処分時のものであり、現在の状況とは異なる場合があります。  
○図面等によって、境界等が確定されるものではありません。

この図面等は、土地区画整理事業に関する参考資料として提供しています。  
 ○図面等は換地処分時のものであり、現在の状況とは異なる場合があります。  
 ○図面等によって、境界等が確定されるものではありません。

トラバ-精度 1/16000



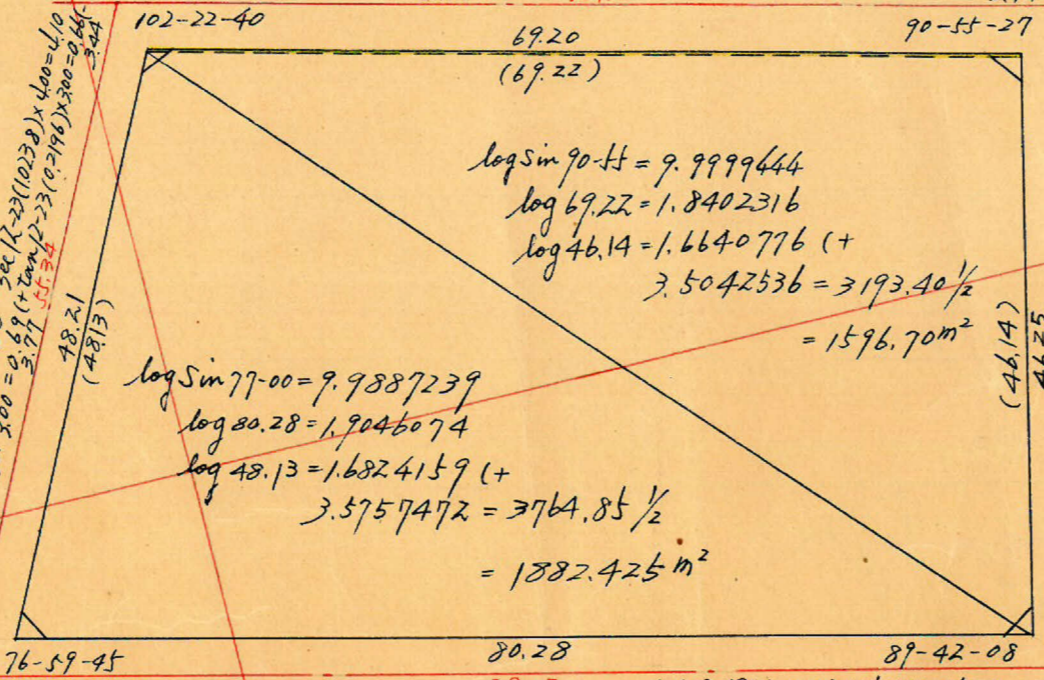
$\Delta ABD = \text{ㄆ}$   
 $AD = \sqrt{69.22^2 + 0.08^2 - 2 \times 69.22 \times 0.08 \times \cos 77-37}$   
 $= 69.20 \text{ m}$   
 $\angle ADB = \frac{0.08 \times \sin 77-37}{69.20}$   
 $= 0.0011 (\text{Sin}) = 0^\circ 04'$   
 $\therefore \angle ADC = 89^\circ 01'$   
 面積 =  $\frac{1}{2} \times 69.22 \times 0.08 \times \sin 77-37$   
 $= 2.704 \text{ m}^2$

$\Delta ADC = \text{ㄆ}$   
 $AC = \sqrt{69.20^2 + 0.11^2 - 2 \times 69.20 \times 0.11 \times \cos 89-01}$   
 $= 69.20 \text{ m}$   
 面積 =  $\frac{1}{2} \times 69.20 \times 0.11 \times \sin 89-01$   
 $= 3.806 \text{ m}^2$   
 四辺形 ABCD 面積 =  $2.704 + 3.806 = 6.510 \text{ m}^2$

No27  
 $x = 1403.714$   
 $y = -637.668$

No28  
 $x = 1476.836$   
 $y = -619.498$

$\sec 13-00 (1.0263) \times 3.00 = 3.08$   
 $\tan 13-00 (0.2309) \times 3.00 = 0.69 (+)$   
 $3.97$   
 $\sec 12-23 (1.0238) \times 3.00 = 3.07$   
 $\tan 12-23 (0.2196) \times 4.00 = 0.88 (-)$   
 $2.19$   
 $\sec 13-00 (1.0263) \times 3.00 = 3.08$   
 $\tan 13-00 (0.2309) \times 3.00 = 0.69 (+)$   
 $3.97$   
 $\sec 12-23 (1.0238) \times 3.00 = 3.07$   
 $\tan 12-23 (0.2196) \times 4.00 = 0.88 (-)$   
 $2.19$   
 $\sec 0-55 (1.0001) \times 4.00 = 4.00$   
 $\tan 0-55 (0.0160) \times 4.00 = 0.06 (-)$   
 $3.94$   
 $\sec 0-18 (1.0000) \times 3.00 = 3.00$   
 $\tan 0-18 (0.0052) \times 4.00 = 0.02 (+)$   
 $4.02$   
 $\sec 0-55 (1.0001) \times 4.00 = 4.00$   
 $\tan 0-55 (0.0160) \times 4.00 = 0.06 (-)$   
 $3.94$   
 $\sec 0-18 (1.0000) \times 3.00 = 3.00$   
 $\tan 0-18 (0.0052) \times 4.00 = 0.02 (+)$   
 $4.02$



$\log \sin 90-55 = 9.9999444$   
 $\log 69.22 = 1.8402316$   
 $\log 46.14 = 1.6640776 (+)$   
 $3.5042536 = 3193.40 \frac{1}{2}$   
 $= 1596.70 \text{ m}^2$

$\log \sin 77-00 = 9.9887239$   
 $\log 80.28 = 1.9046074$   
 $\log 48.13 = 1.6824159 (+)$   
 $3.5757472 = 3764.85 \frac{1}{2}$   
 $= 1882.425 \text{ m}^2$

No117  
 $x = 1379.166$   
 $y = -588.070$

No116  
 $x = 1464.864$   
 $y = -567.767$

合計面積  $1596.70 + 1882.425 + 6.510 = 3485.64 \text{ m}^2 (x0.3025 = 1054.40 \text{ 坪}) = 1054.37 \text{ 坪}$   
 剪除 "  $1.88 + 2.54 + 2.81 + 2.25 = 9.48 \text{ m}^2 (x0.3025 = 2.86 \text{ 坪}) = 2.85 \text{ 坪}$   
 割上 "  $3476.16 \text{ m}^2 (x0.3025 = 1051.53 \text{ 坪}) = 1051.52 \text{ 坪}$

$x = 1400$

$x = 1500$