

課長	係長	測量士	係

(分筆前)  
**確定面積平面圖**  $S = \frac{1}{600}$

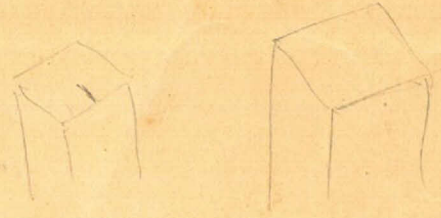
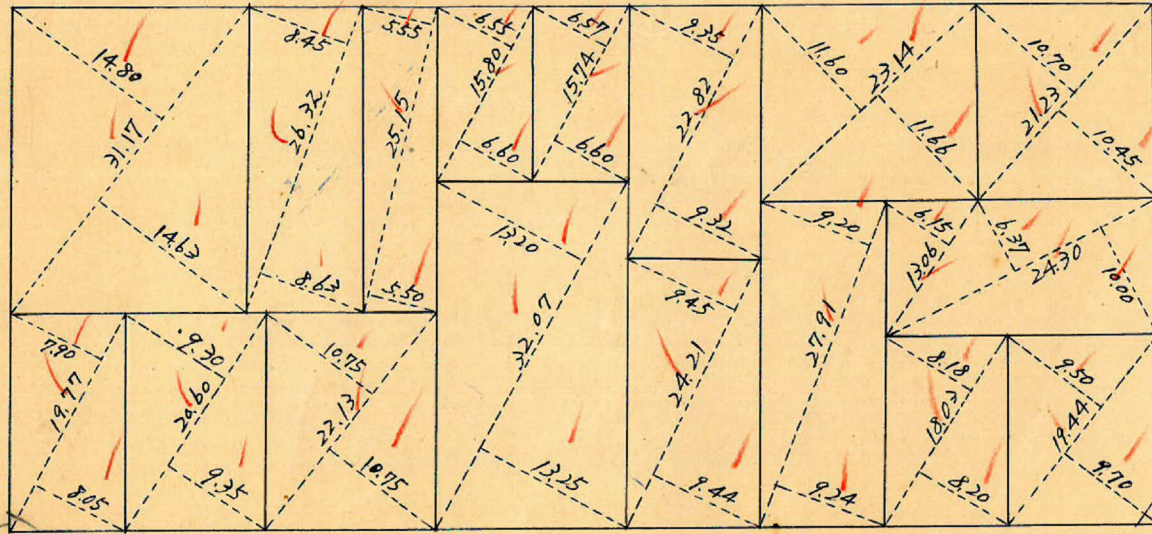
ブロック番号 荒田

187号

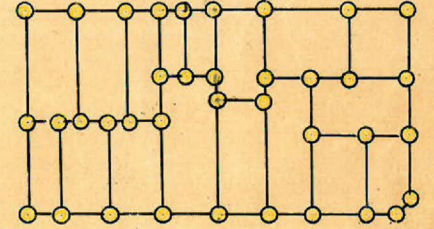
新地名 町 丁目

昭和28年 2月 20日

この図面等は、土地区画整理事業に関する参考資料として提供しています。  
 ○図面等は換地処分時のものであり、現在の状況とは異なる場合があります。  
 ○図面等によって、境界等が確定されるものではありません。

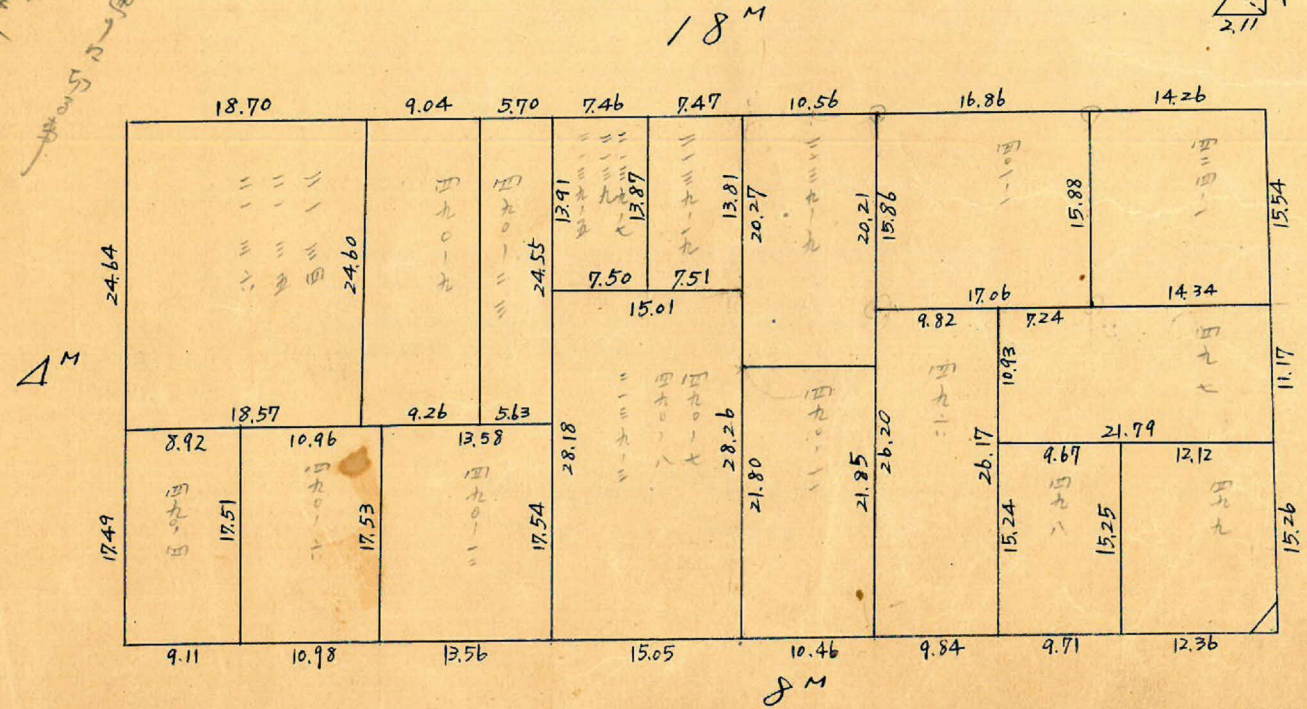


杭 37  
 DMT 17



*Handwritten notes:*  
 18M  
 22  
 20  
 18  
 17  
 16  
 15  
 14  
 13  
 12  
 11  
 10  
 9  
 8  
 7  
 6  
 5  
 4  
 3  
 2  
 1

$2.88 \text{ m}^2 = 0.87 \text{ 坪}$



8M

8M



トラバ-精度 1/16000

18<sup>m</sup> (但 e: 9-15 3<sup>m</sup>)

No35  
 $x = 1394.782$   
 $y = -690.523$

sec 0-20(1.0000) x 2.00 = 2.00  
 tan 0-20(0.0058) x 2.00 = 0.02 (-1.98)

sec 1-12(1.0002) x 4.00 = 4.00  
 tan 1-12(0.0180) x 3.00 = 0.05 (-3.95)

No34  
 $x = 1487.885$   
 $y = -667.194$

y = -700

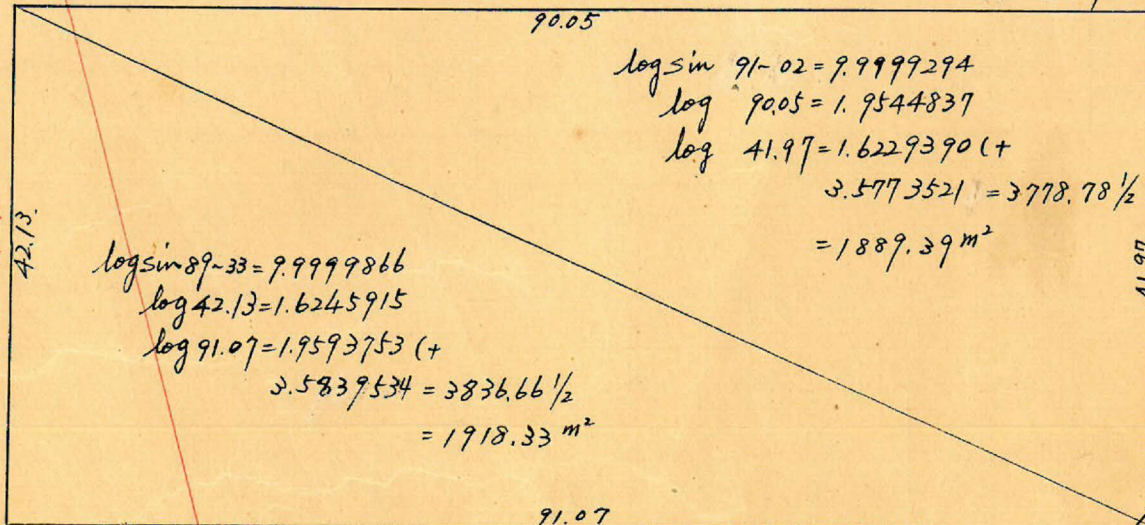
4<sup>m</sup>

sec 0-27(1.0000) x 4.00 = 4.00  
 tan 0-27(0.0099) x 2.00 = 0.02 (+4.02)

90-20-16

90.05

91-01-27



log sin 91-02 = 9.9999294  
 log 90.05 = 1.9544837  
 log 41.97 = 1.6229390 (+  
 3.5773521 = 3778.78 1/2  
 = 1889.39 m<sup>2</sup>

log sin 89-33 = 9.9999866  
 log 42.13 = 1.6245915  
 log 91.07 = 1.9593753 (+  
 3.5839534 = 3836.66 1/2  
 = 1918.33 m<sup>2</sup>

sec 0-55(1.0001) x 4.00 = 4.00  
 tan 0-55(0.0160) x 4.00 = 0.06 (+4.06)

No27  
 $x = 1382.549$   
 $y = -642.932$

sec 0-27(1.0000) x 2.00 = 2.00  
 tan 0-27(0.0099) x 4.00 = 0.03 (+2.03)

97.16

sec 0-55(1.0001) x 4.00 = 4.00  
 tan 0-55(0.0160) x 4.00 = 0.06 (+4.06)

No28  
 $x = 1496.836$   
 $y = -619.498$

合計面積 1889.39 + 1918.33 = 3807.72 m<sup>2</sup> (x 0.3025 = 1151.83 坪) = 1151.75 坪  
 前除 2.88 m<sup>2</sup> (x 0.3025 = 0.87 坪) = 0.87 坪  
 割込 3804.84 m<sup>2</sup> (x 0.3025 = 1150.96 坪) = 1150.88 坪

この図面等は、土地区画整理事業に関する参考資料として提供しています。  
 ○図面等は換地処分時のものであり、現在の状況とは異なる場合があります。  
 ○図面等によって、境界等が確定されるものではありません。

y = -600  
 x = 1400

x = 1500