

課長	係長	測量士	係

(分 筆 前)
確定面積平面圖 $S = \frac{1}{600}$

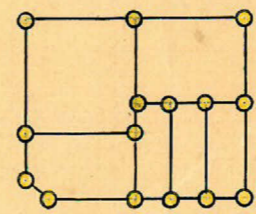
ブロック番号 荒田

187-1号

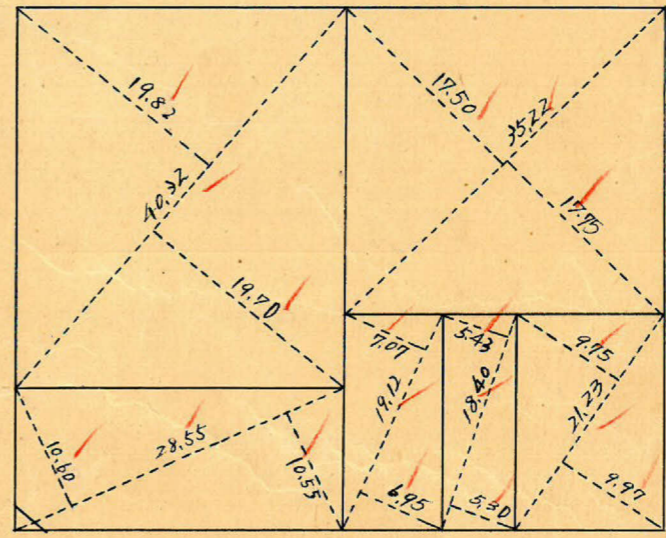
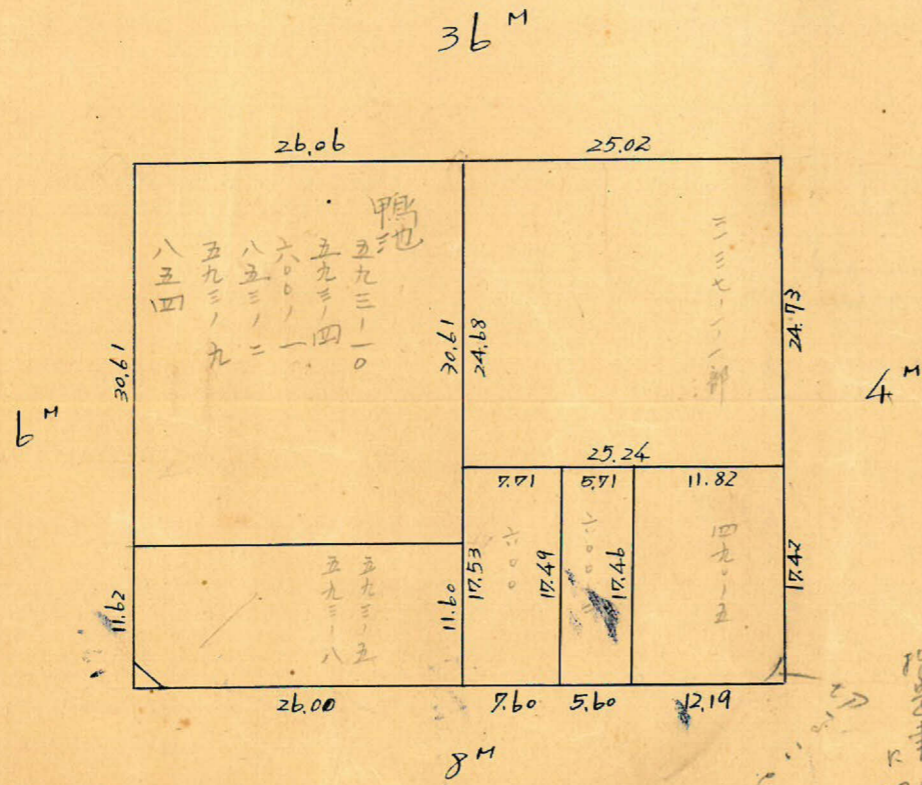
新地名 町 丁目

昭和 28 年 1 月 19 日

この図面等は、土地区画整理事業に関する参考資料として提供しています。
 ○図面等は換地処分時のものであり、現在の状況とは異なる場合があります。
 ○図面等によって、境界等が確定されるものではありません。



ロット 6
 杭 15



$2.38 \text{ m}^2 = 0.71 \text{ 坪}$

この図面等は、土地区画整理事業に関する参考資料として提供しています。
 ○図面等は換地処分時のものであり、現在の状況とは異なる場合があります。
 ○図面等によって、境界等が確定されるものではありません。

トラバ-精度 1/16000

→ 6^m (但し 7-1 は 3^m)

No 36
 $x=1340.403$
 $y=-704.149$

sec 0-46 (1.0001) x 3.00 = 3.00
 tan 0-46 (0.0134) x 3.00 = 0.04 (-)

sec 0-20 (1.0000) x 2.00 = 2.00
 tan 0-20 (0.0058) x 2.00 = 0.02 (+)

No 35
 $x=1344.782$
 $y=-690.523$

sec 0-52 (1.0001) x 4.00 = 4.00
 tan 0-52 (0.0151) x 4.00 = 0.05 (+)

90-45-49 51.08 89-39-45

log sin 89-40 = 9.9999927
 log 51.08 = 1.7082509
 log 42.15 = 1.6247976 (+)
 3.3330412
 = 2152.99 1/2
 = 1076.495 m²

log sin 89-08 = 9.9999503
 log 42.23 = 1.6256211
 log 51.39 = 1.7108786 (+)
 3.3364500 = 2169.95 1/2
 = 1084.975 m²

sec 0-20 (1.0000) x 3.00 = 3.00
 tan 0-20 (0.0058) x 3.00 = 0.02 (-)

6^m

4^m

No 26
 $x=1327.744$
 $y=-656.547$

sec 0-52 (1.0001) x 3.00 = 3.00
 tan 0-52 (0.0151) x 4.00 = 0.06 (+)

sec 0-26 (1.0000) x 2.00 = 2.00
 tan 0-26 (0.0076) x 4.00 = 0.03 (-)

No 27
 $x=1382.544$
 $y=-642.932$

合計面積 1084.975 + 1076.495 = 2161.47 m² (x 0.7025 = 653.84 坪) = 653.82 坪
 剪除 " 2.38 m² (x 0.7025 = 0.71 坪) = 0.71 坪
 割込 " 2159.09 m² (x 0.7025 = 653.12 坪) = 653.11 坪

$x=1300$

$y=-600$

$x=1400$