

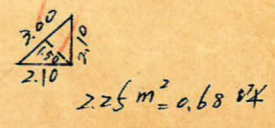
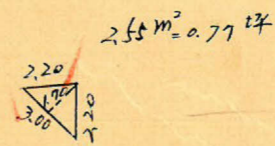
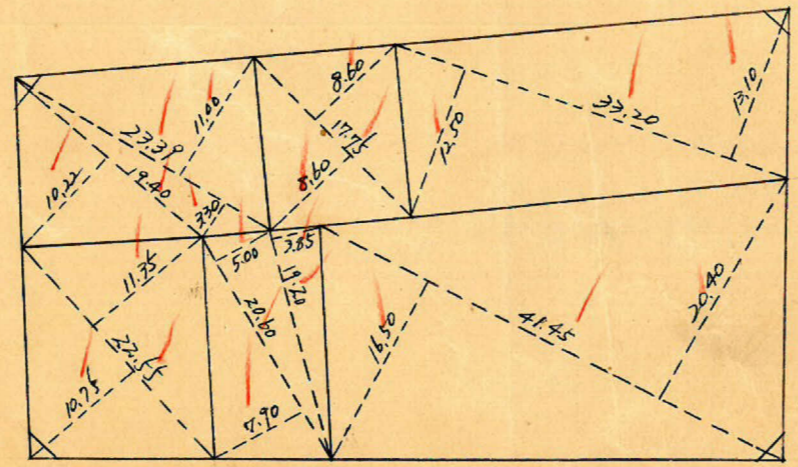
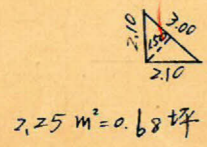
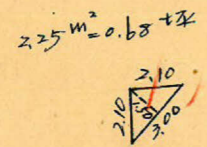
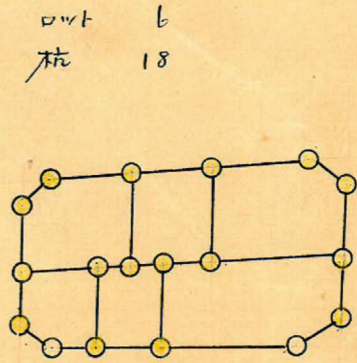
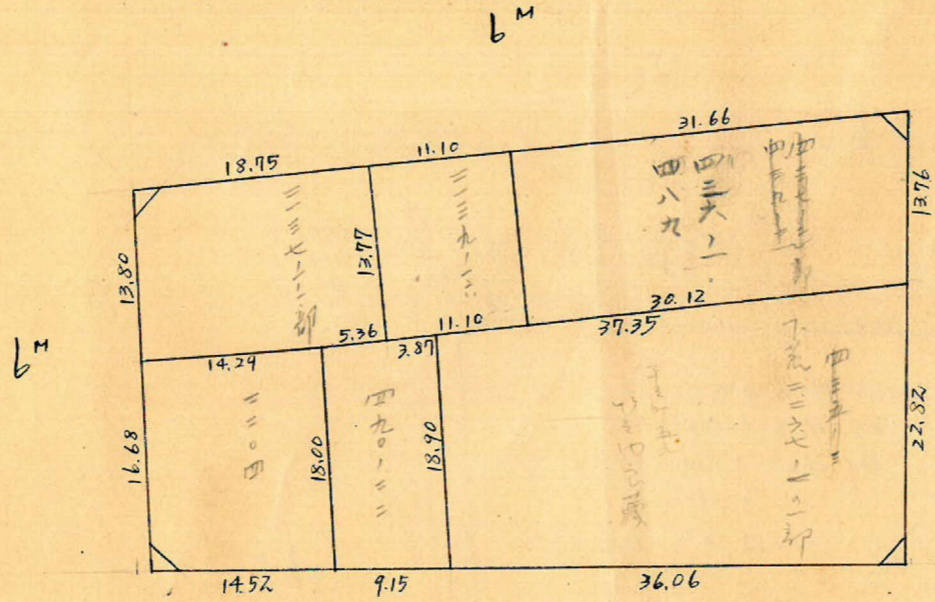
課長	係長	測量士	係

(分筆前)
確定面積平面圖 $S = \frac{1}{600}$

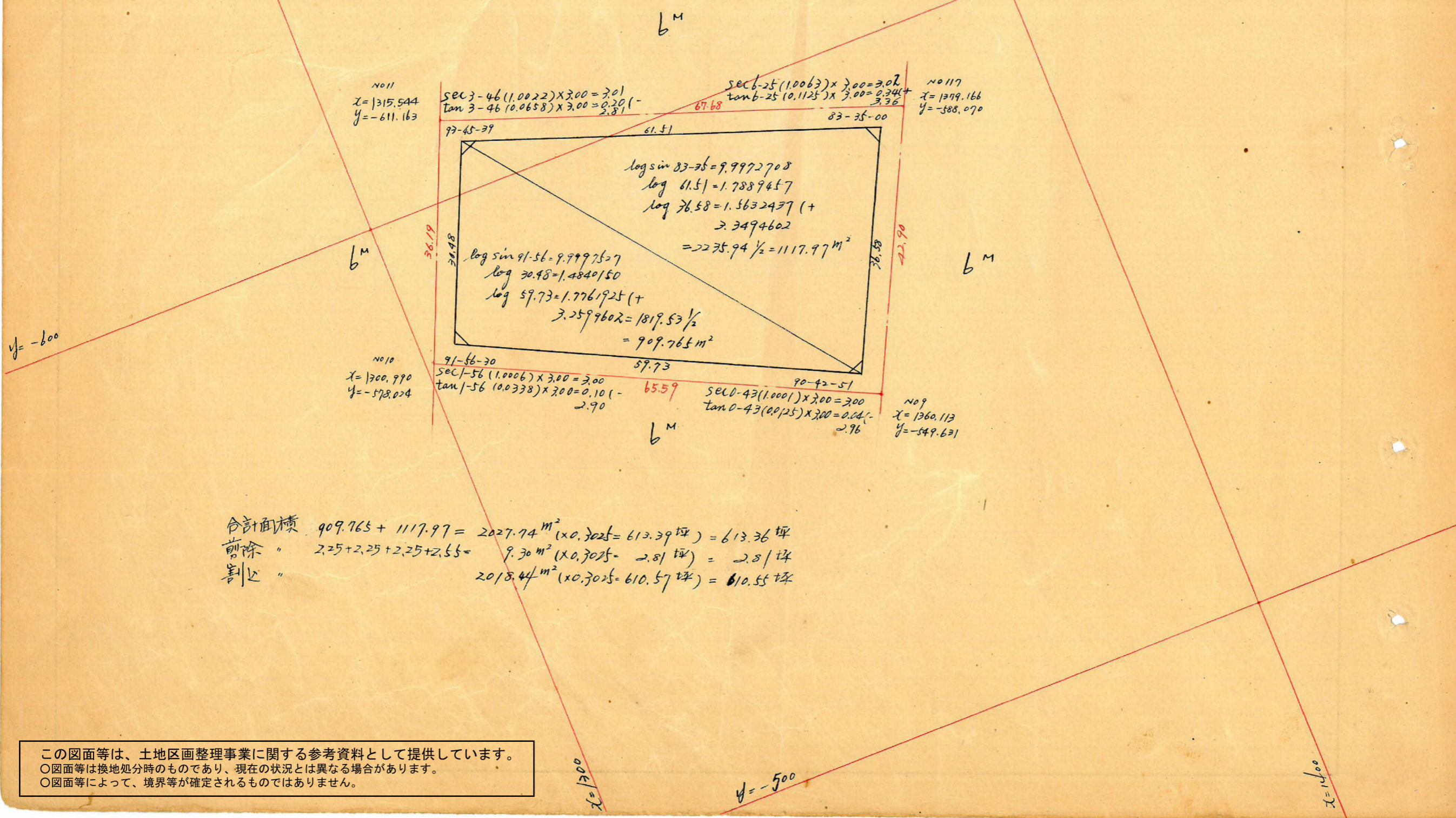
ブロック番号 荒用 191号

新地名 町 丁目
年 月 日

この図面等は、土地区画整理事業に関する参考資料として提供しています。
○図面等は換地処分時のものであり、現在の状況とは異なる場合があります。
○図面等によって、境界等が確定されるものではありません。



トラバ-精度 1/6000

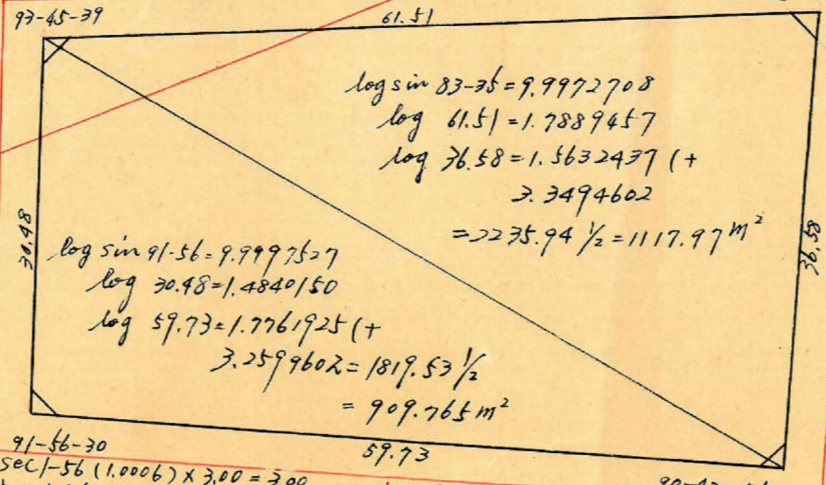


No. 11
 $x = 1315.544$
 $y = -611.163$

$\sec 3-46 (1.0022) \times 3.00 = 3.01$
 $\tan 3-46 (0.0658) \times 3.00 = 0.20 (-)$
 2.81

$\sec 6-25 (1.0063) \times 3.00 = 3.02$
 $\tan 6-25 (0.1125) \times 3.00 = 0.34 (+)$
 3.36

No. 117
 $x = 1319.166$
 $y = -588.070$



No. 10
 $x = 1300.990$
 $y = -578.024$

91-56-30
 $\sec 1-56 (1.0006) \times 3.00 = 3.00$
 $\tan 1-56 (0.0338) \times 3.00 = 0.10 (-)$
 2.90

65.59
 6M

90-42-51
 $\sec 0-43 (1.0001) \times 3.00 = 3.00$
 $\tan 0-43 (0.0125) \times 3.00 = 0.04 (-)$
 2.96

No. 9
 $x = 1360.113$
 $y = -549.631$

合計面積 $909.765 + 1117.97 = 2027.74 m^2 (x 0.3025 = 613.39 坪) = 613.36 坪$
 剪除 " $2.25 + 2.25 + 2.25 + 2.55 = 9.30 m^2 (x 0.3025 = 2.81 坪) = 2.81 坪$
 割込 " $2018.44 m^2 (x 0.3025 = 610.57 坪) = 610.55 坪$

この図面等は、土地区画整理事業に関する参考資料として提供しています。
 ○図面等は換地処分時のものであり、現在の状況とは異なる場合があります。
 ○図面等によって、境界等が確定されるものではありません。

$x = 1300$

$y = -500$

$x = 1400$