

課長	係長	測量士	係

(分筆前)  
確定面積平面圖  $S = \frac{1}{600}$

ブロック番号

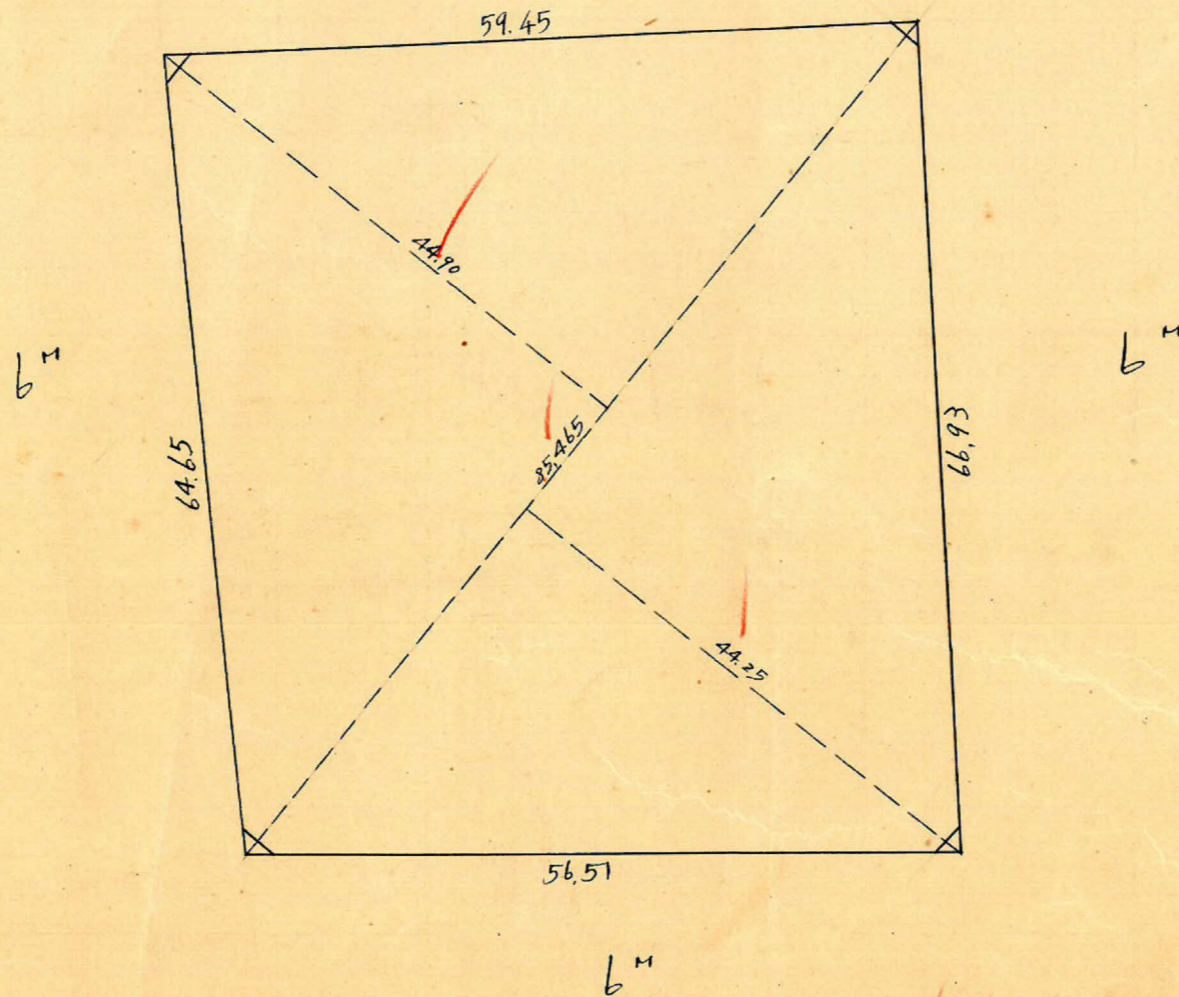
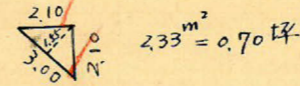
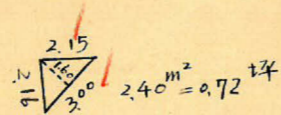
荒田

192 号

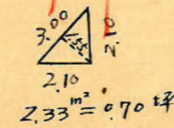
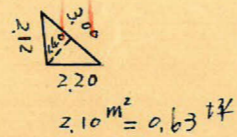
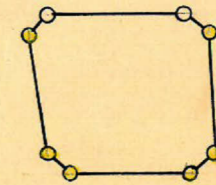
新地名 町 丁目

昭和 28 年 2 月 9 日

この図面等は、土地区画整理事業に関する参考資料として提供しています。  
 ○図面等は換地処分時のものであり、現在の状況とは異なる場合があります。  
 ○図面等によって、境界等が確定されるものではありません。



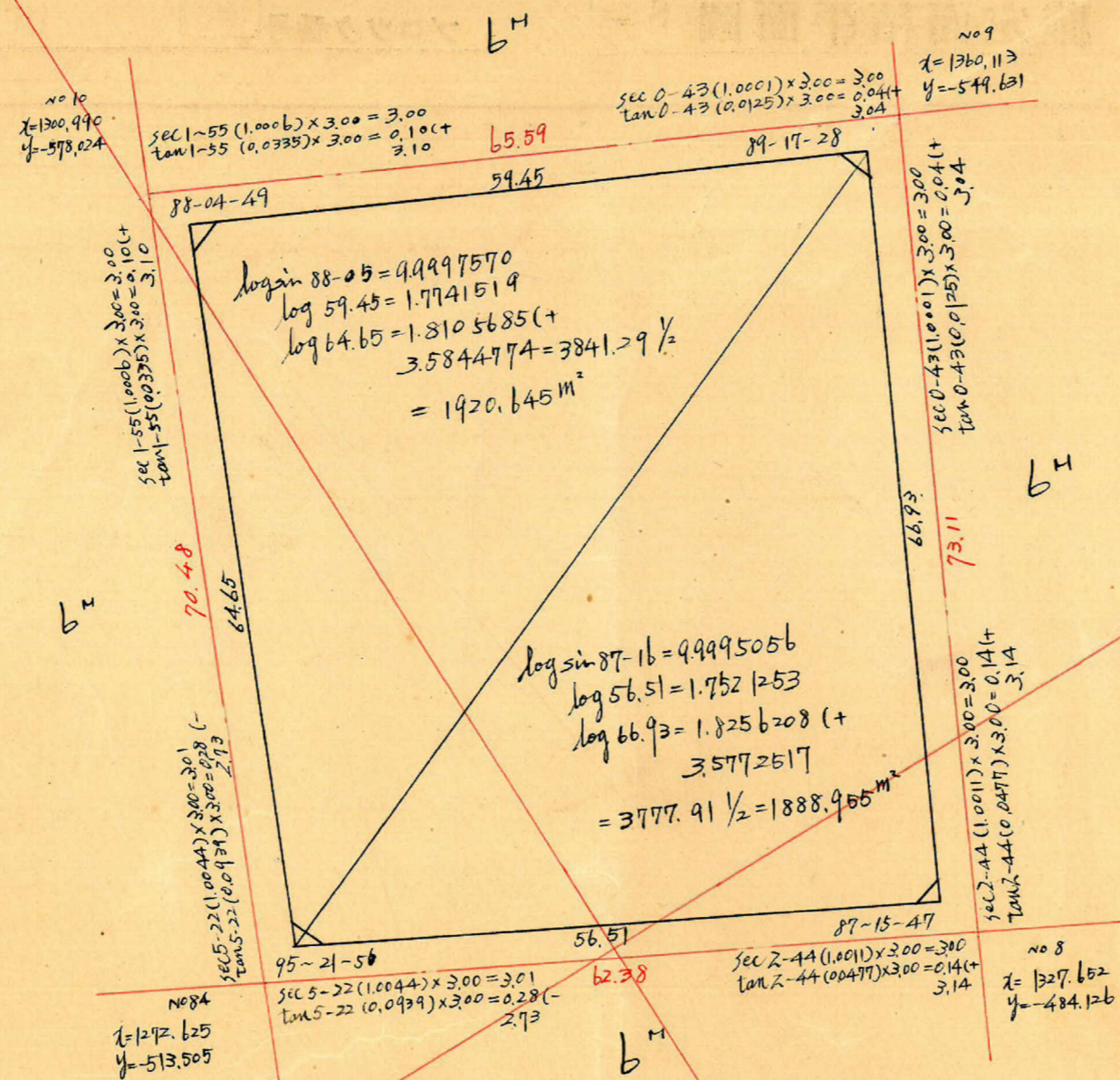
ロツト 1  
杭 8



トラバ-精度 1/16000

y = -600

y = -500



$\log \sin 88-05 = 9.9997570$   
 $\log 59.45 = 1.7741519$   
 $\log 64.65 = 1.8105685 (+)$   
 $3.5844774 = 3841.29 \frac{1}{2}$   
 $= 1920.645 \text{ m}^2$

$\log \sin 87-16 = 9.9995056$   
 $\log 56.51 = 1.7521253$   
 $\log 66.93 = 1.8256208 (+)$   
 $3.5772517$   
 $= 3777.91 \frac{1}{2} = 1888.955 \text{ m}^2$

合計面積  $1920.645 + 1888.955 = 3809.60 \text{ m}^2$  ( $\times 0.3025 = 1152.40 \text{ 坪}$ ) = 1152.40 坪  
 前除 "  $2.33 + 2.33 + 2.40 + 2.10 = 9.16 \text{ m}^2$  ( $\times 0.3025 = 2.77 \text{ 坪}$ ) = 2.75 坪  
 割込 "  $3800.44 \text{ m}^2$  ( $\times 0.3025 = 1149.63 \text{ 坪}$ ) = 1149.65 坪

この図面等は、土地区画整理事業に関する参考資料として提供しています。  
 ○図面等は換地処分時のものであり、現在の状況とは異なる場合があります。  
 ○図面等によって、境界等が確定されるものではありません。