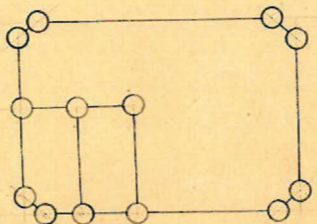
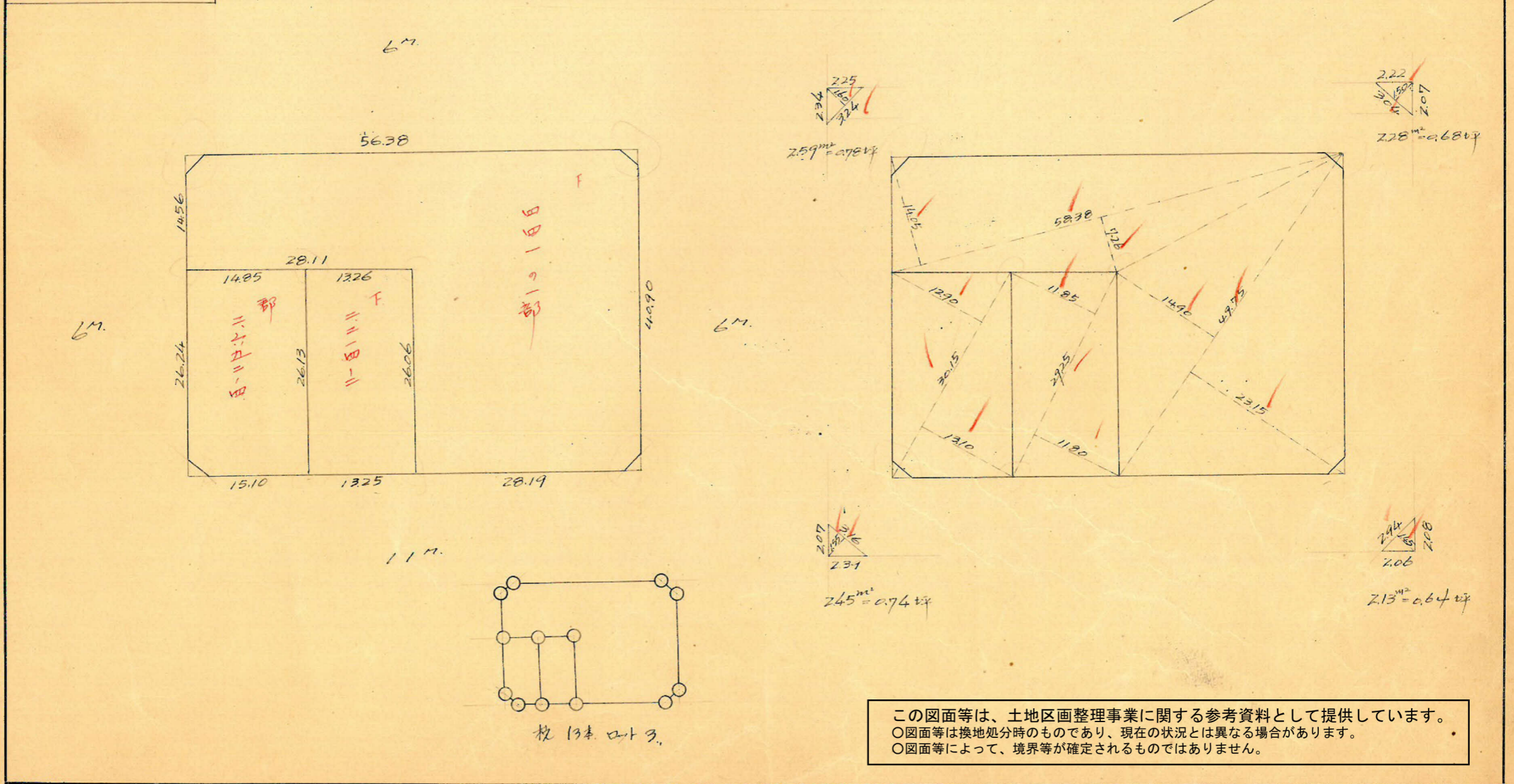
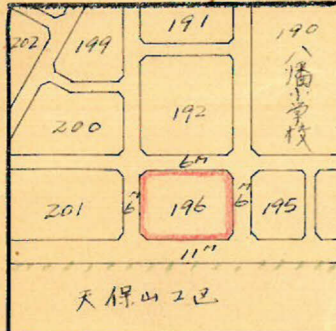


課長	係長	測量士	係

(分筆前)  
確定面積平面圖  $S = \frac{1}{600}$

ブロック番号 下宿田 196 号

新地名 町 丁目  
03年 2月 15日



枚 134. 口 3.

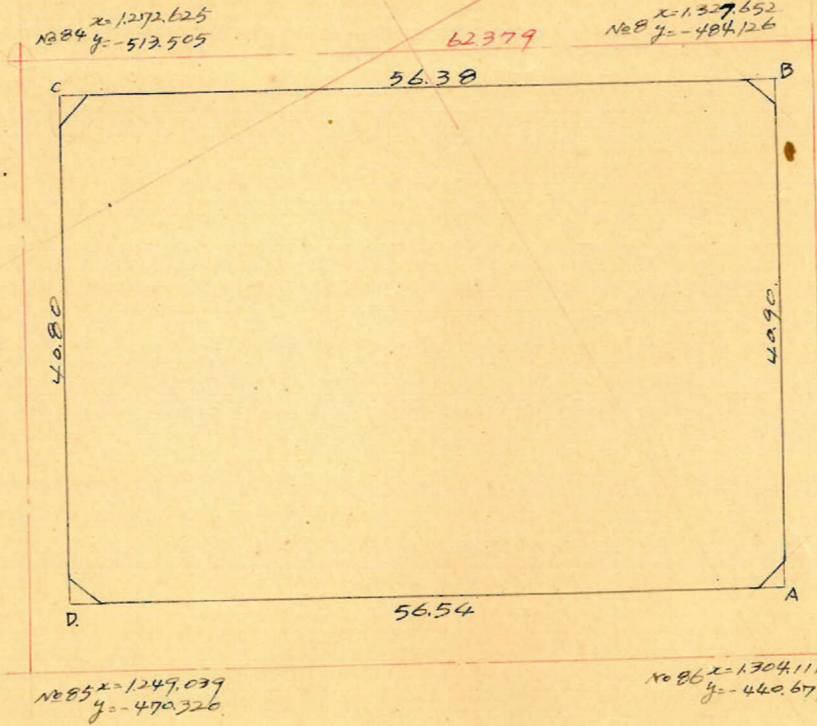
この図面等は、土地区画整理事業に関する参考資料として提供しています。  
○図面等は換地処分時のものであり、現在の状況とは異なる場合があります。  
○図面等によって、境界等が確定されるものではありません。



下 畠田 1967.07.17

縮尺 1/600

この図面等は、土地区画整理事業に関する参考資料として提供しています。  
 ○図面等は換地処分時のものであり、現在の状況とは異なる場合があります。  
 ○図面等によって、境界等が確定されるものではありません。



割点	x	xx	xy <sup>n</sup> +yx <sup>n+1</sup>	y	yy	xy <sup>n</sup> +yx <sup>n+1</sup>	倍面積	倍面積
A	1304.077			-446.905				
B	1322.514	+ 19.487	- 30.210	-482.868	- 35.963	- 62.577	+ 14.587442	- 82.824.664
C	1273.867	- 49.697	- 69.279	-509.482	- 26.614	+ 9.184	+ 35.296403	+ 11.699.195
D	1254.285	- 19.582	+ 30.210	-472.684	+ 35.798	+ 62.577	- 14.309.994	+ 79.489.392
A	1304.077	+ 49.792	+ 69.279	-446.905	+ 26.779	- 9.184	- 30.961.131	- 11.976.643
		(+ 19.487)			(- 35.963)			
E							+ 4.612.720	- 4.612.720 <sup>m<sup>2</sup></sup> = 2.306.36 <sup>m<sup>2</sup></sup>

合計面積 = 2.306.36<sup>m<sup>2</sup></sup> (various = 697.67坪) = 697.66坪  
 切除面積 2.59<sup>m<sup>2</sup></sup> + 2.28<sup>m<sup>2</sup></sup> + 2.13<sup>m<sup>2</sup></sup> + 2.45<sup>m<sup>2</sup></sup> = 9.45<sup>m<sup>2</sup></sup> ( 2.85坪) = 2.84坪  
 割上面積 = 2.296.91<sup>m<sup>2</sup></sup> = 694.82坪

y = -500

y = -400

0.05