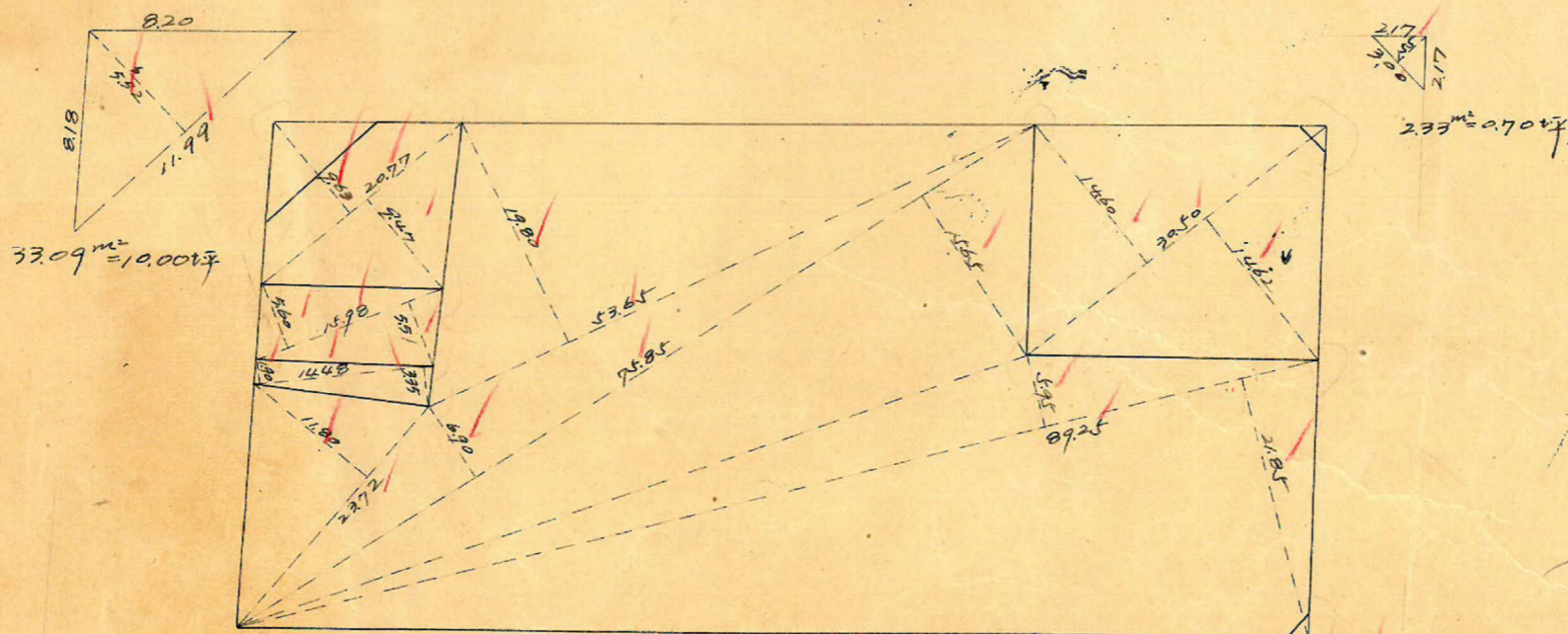
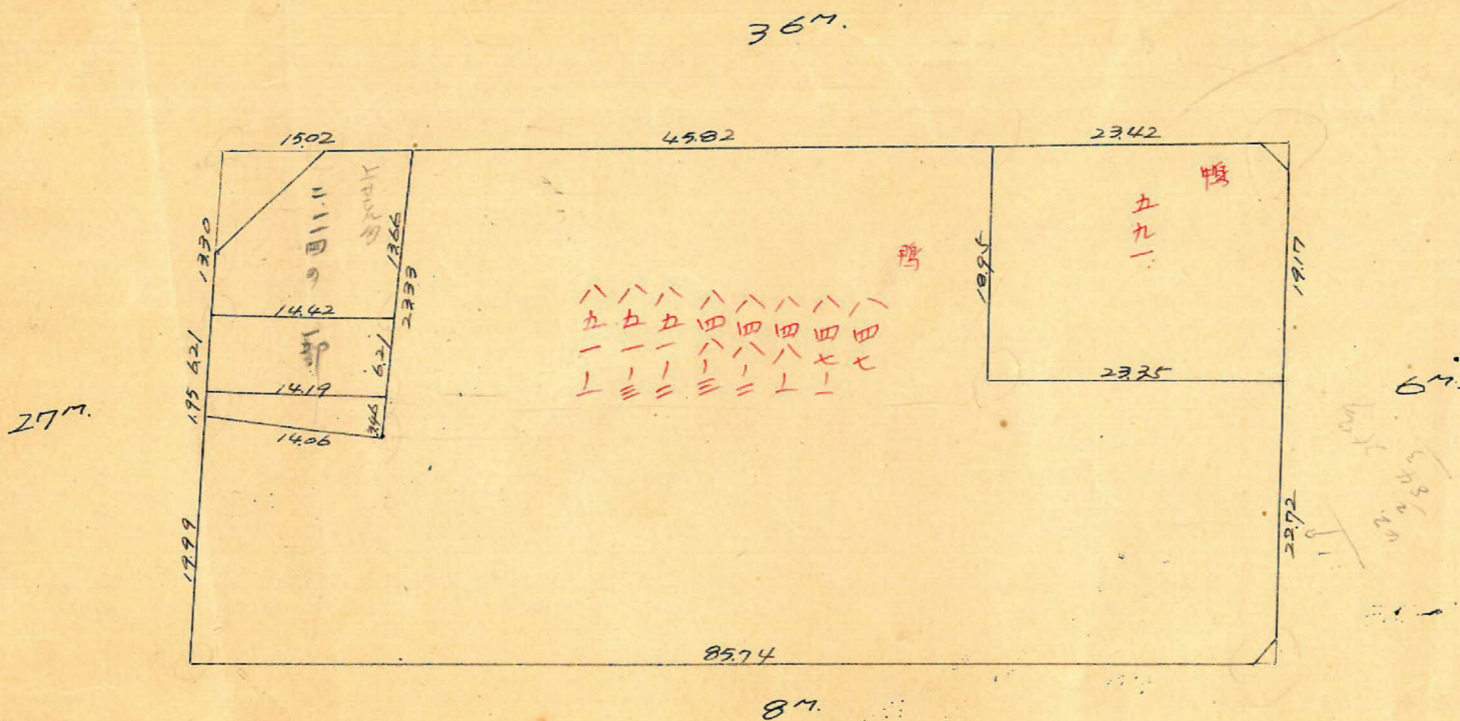
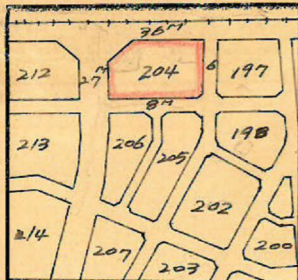


課長	係長	測量士	係

(分筆前)  
確定面積平面圖  $S = \frac{1}{600}$

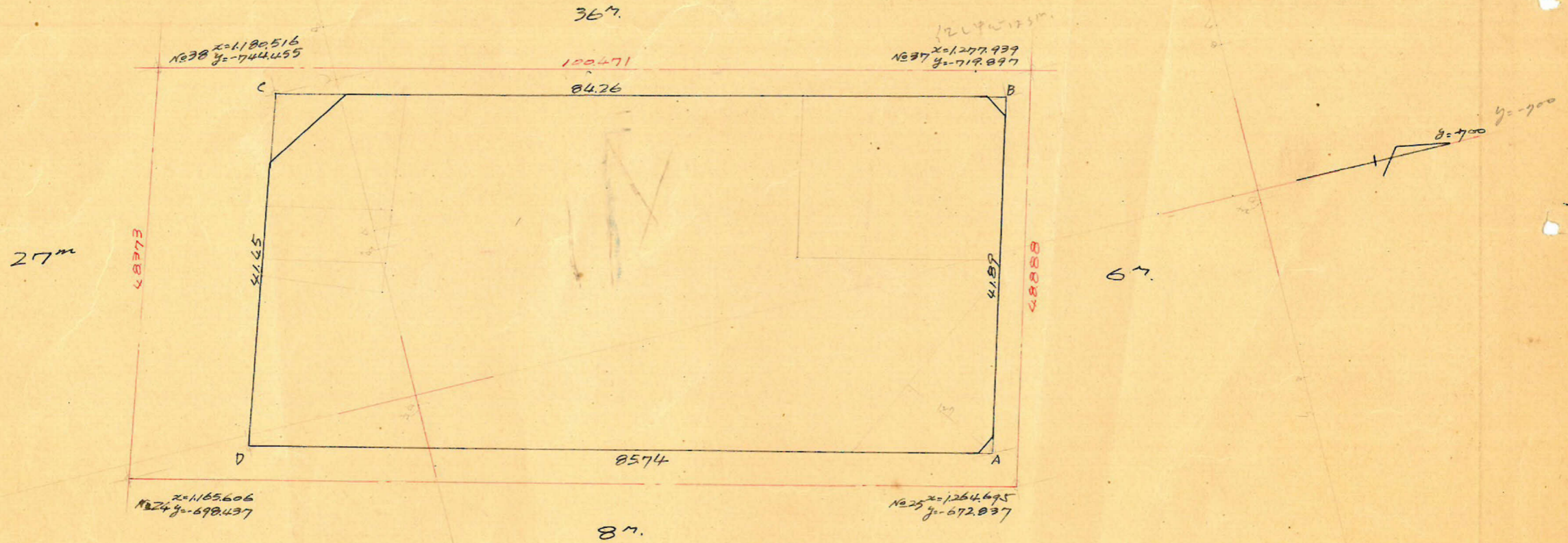
ブロック番号 下荒田 204. 号

新地名 町 丁目  
年 月 日



この図面等は、土地区画整理事業に関する参考資料として提供しています。  
○図面等は換地処分時のものであり、現在の状況とは異なる場合があります。  
○図面等によって、境界等が確定されるものではありません。

下荒田 20470.77 縮尺 1/600



測点	X	ΔX	ΔX <sup>2</sup> +ΔX <sup>3</sup>	Y			倍面積	倍面積
A	1262.900			-677.348				
B	1274.436	+ 11.536	- 70.173	- 717.620	- 40272	- 60849	+ 50.357.548	- 77.548.156
C	1192.727	- 81.709	- 94.555	- 738.197	- 28577	+ 18834	+ 69.800.217	+ 22.463.820
D	1179.881	- 12.846	+ 98.173	- 698.786	+ 39.411	+ 60.849	- 49.035.910	+ 71.794.579
A	1262.900	+ 83.019	+ 94.555	- 677.348	+ 21.438	- 18834	- 64.046.640	- 23.785.459
Σ		(+ 11.536)			(- 40272)		+ 7.075.215	- 7.075.216
								Σ = 3537.61 m <sup>2</sup>

合計面積 = 3537.61 m<sup>2</sup> (x0.2025 = 1.070.12坪) = 1.070.10坪  
 切除面積 = 39.09 m<sup>2</sup> + 0.171 m<sup>2</sup> + 233 m<sup>2</sup> = 37.13 m<sup>2</sup> (x0.2025 = 11.2坪) = 11.21坪  
 割込面積 = 3500.48 m<sup>2</sup> = 1.058.89坪

この図面等は、土地区画整理事業に関する参考資料として提供しています。  
 ○図面等は換地処分時のものであり、現在の状況とは異なる場合があります。  
 ○図面等によって、境界等が確定されるものではありません。

x0.2025  
x=11.2坪

00152  
00152