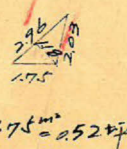
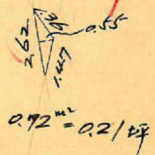
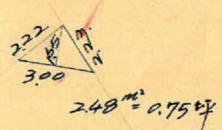
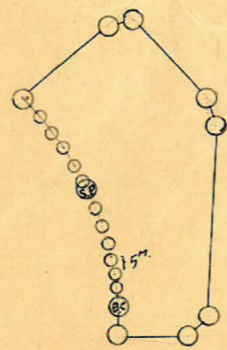
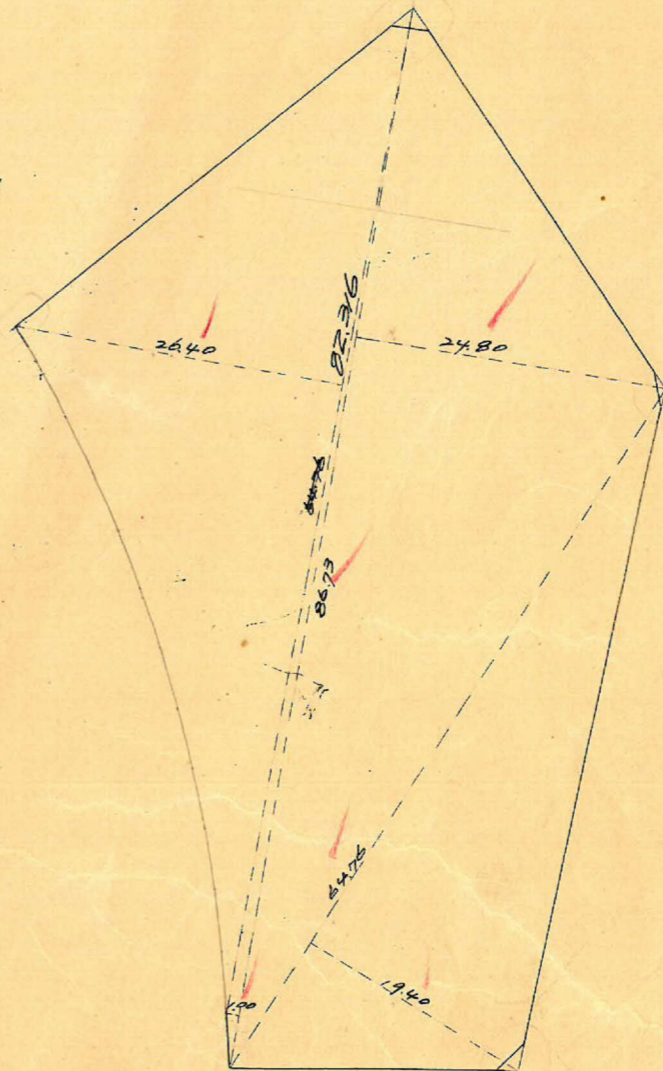
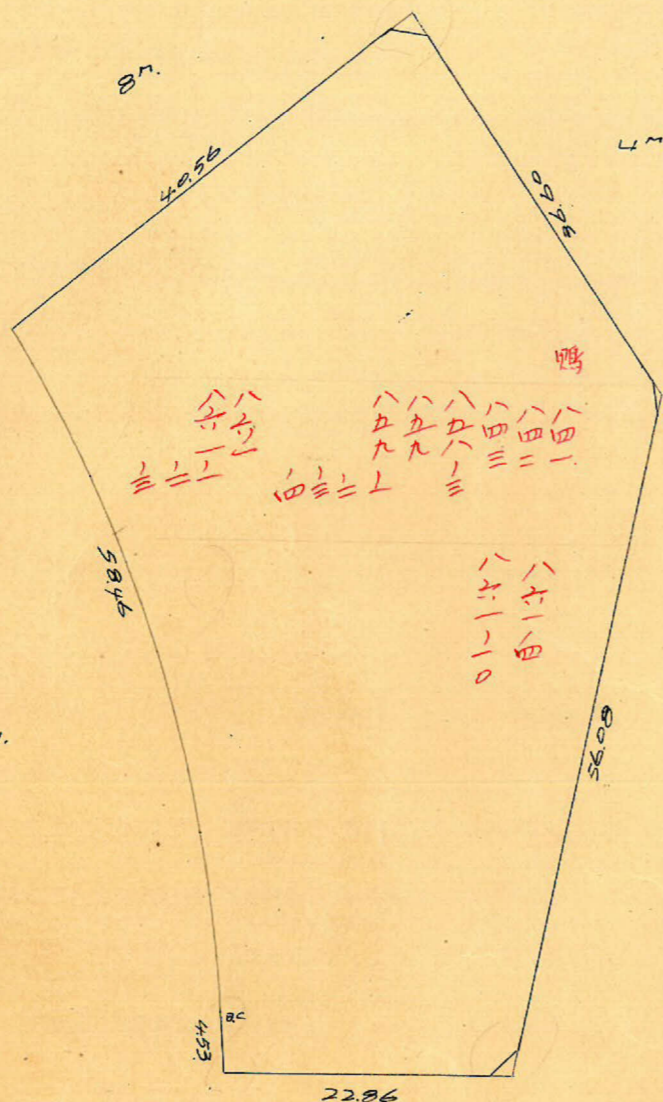
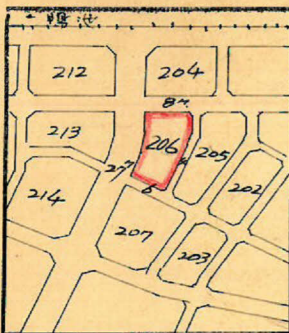


課長	係長	測量士	係

(分筆前)
確定面積平面圖 $S = \frac{1}{600}$

ブロック番号 下荒田 206 号

新地名 町 丁目
年 月 日

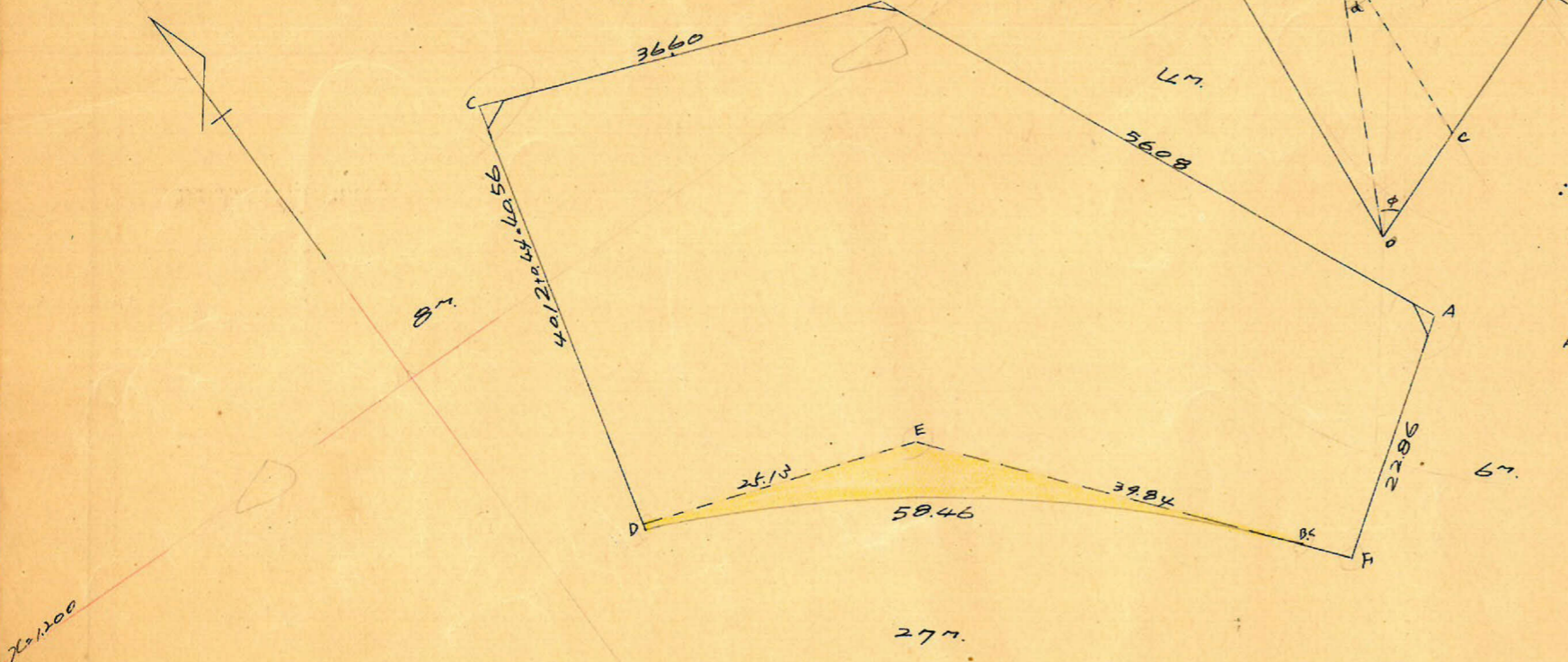


この図面等は、土地区画整理事業に関する参考資料として提供しています。
 ○図面等は換地処分時のものであり、現在の状況とは異なる場合があります。
 ○図面等によって、境界等が確定されるものではありません。

下荒田 206 70.7

縮尺 600

IA = 322.47 - 20
 R = 120m
 TL = 35309m
 CL = 68.68m



$$I-F = \frac{25.13 \times \sin 97.26 - 28}{\sin 53.46} = 31.101$$

$$A-F = \frac{24.132 \times \sin 22.4932}{\sin 53.46} = 16.875$$

$$C-F = \sin 53.46 \times 66.410 = 112.355$$

$$B-C = \tan 53.46 \times 66.410 = 90.627$$

$$d = \frac{29.078 \times \sin 163.46}{120} = 0.1446804 = 8-19-10$$

$$B-A-C = \frac{120 \times \sin 27.54-50}{\sin 143.46} = 95.043$$

$$\therefore A-B = 112.355 - (16.875 + 95.043) = 0.437m$$

$$B-C \text{ 面積} = \frac{120 \times 25.309}{360} - \frac{32.46 \times 32 \times 3.1416 \times \frac{120000}{10000}}{360} = 118.38 m^2$$

$$E-F \text{ 面積} = \frac{1}{2} (10.177 \times 0.437) \times \frac{1}{180} (97.26 - 28) - \frac{120}{2} \left(\frac{4.524 \times 3.1416}{180} - \sin 4.524 \right) = 1.479 m^2$$

$$A-B \text{ 面積} = 118.380 m^2 - 1.479 m^2 = 116.901 m^2$$

$$B-C \text{ 面積} = R \left(\frac{3.1416}{180} \right) = 58.463 m$$

測度	α	α'	$\alpha'' = \alpha - \alpha'$	β	β'	$\beta'' = \beta - \beta'$	倍面積	倍距離
A	1.152.314			- 623.631				
B	1.203.366	+ 5.053	+ 639.19	- 646.835	- 23.204	- 57.463	- 41.745.046	- 69.149.020
C	1.216.242	+ 12.866	- 25.968	- 681.094	- 34.259	- 44.326	+ 17.686.649	- 53.910.700
D	1.177.398	- 38.834	- 46.589	- 691.161	- 19.067	+ 10.839	+ 22.200.500	+ 16.294.011
E	1.169.643	- 7.755	- 38.614	- 667.255	+ 23.906	+ 49.107	+ 25.765.385	+ 57.432.980
F	1.138.784	- 30.859	- 17.520	- 642.058	+ 25.197	+ 43.624	+ 11.126.865	+ 49.678.314
A	1.152.314	+ 13.529	+ 64.582	- 623.631	+ 18.427	- 4.777	- 40.275.337	- 5.504.599
		(+ 56.053)			(- 23.204)			
Σ							+ 5.159.016	- 5.159.015 $\frac{1}{2} = 2.579.508 m^2$

合計面積 $2579.508 m^2 + 116.901 m^2 = 2696.41 m^2$ ($\times 0.3025 = 815.66坪$) = 815.66坪
 扣除面積 $2.48 + 0.72 + 1.75 = 4.95 m^2$ ($\times 0.3025 = 1.49坪$) = 1.48坪
 別込面積 $= 2691.46 m^2 = 814.18坪$

この図面等は、土地区画整理事業に関する参考資料として提供しています。
 ○図面等は換地処分時のものであり、現在の状況とは異なる場合があります。
 ○図面等によって、境界等が確定されるものではありません。