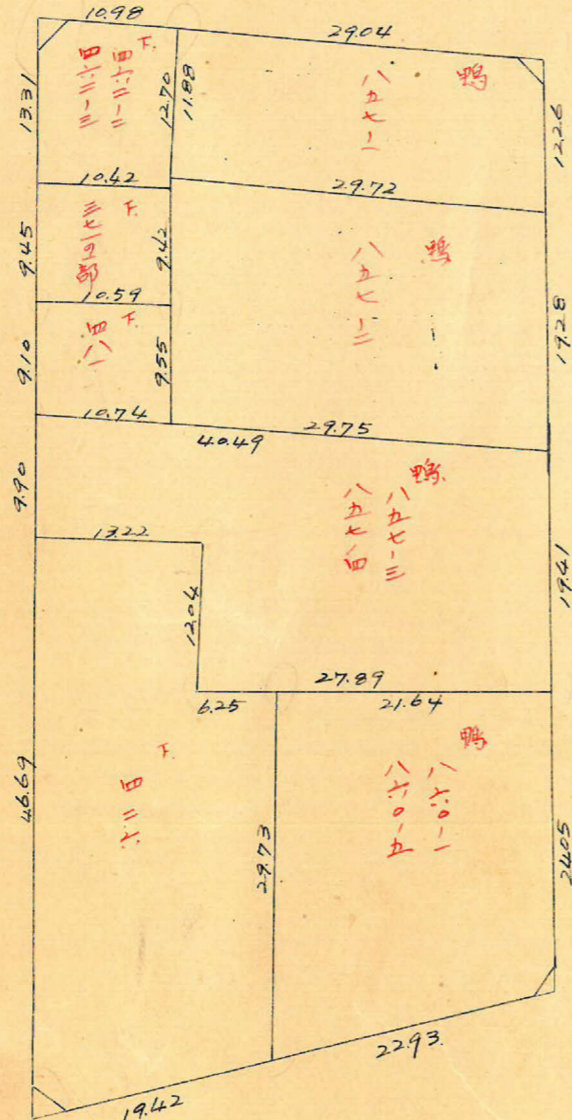
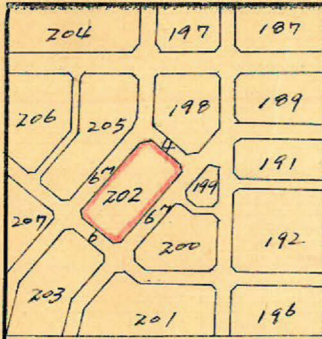


課長	係長	測量士	係

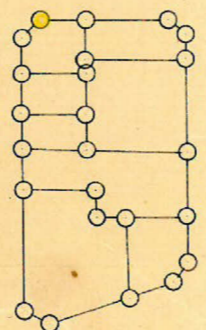
(分筆前)  
確定面積平面圖  $S = \frac{1}{600}$

ブロック番号 下荒田 202 号

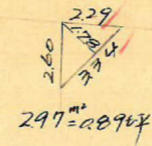
新地名 町 丁目  
年 月 日



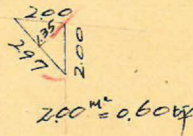
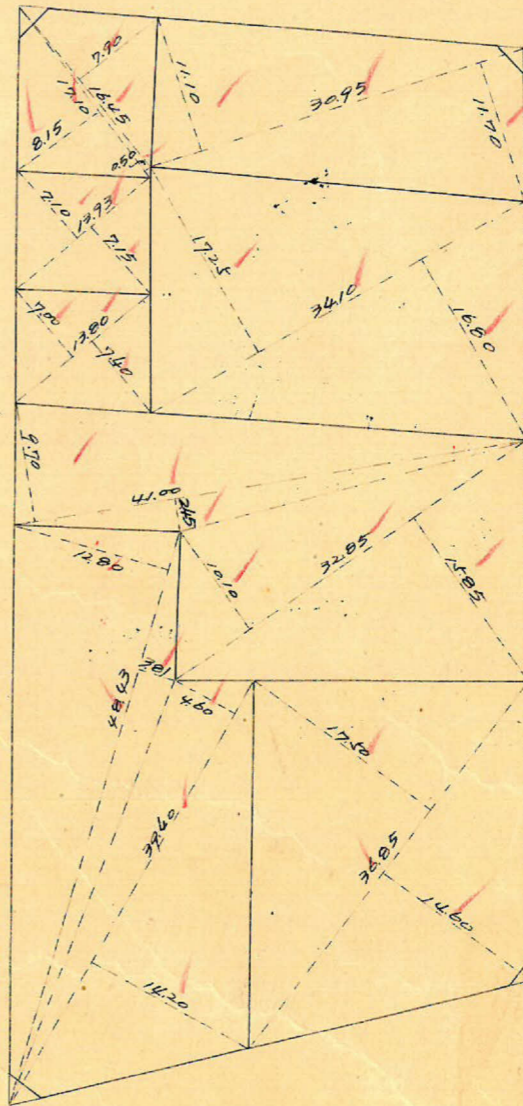
6m.



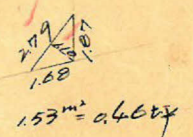
植24本. ロットB.



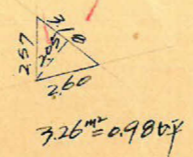
$297m^2 = 0.8967$



$200m^2 = 0.6067$



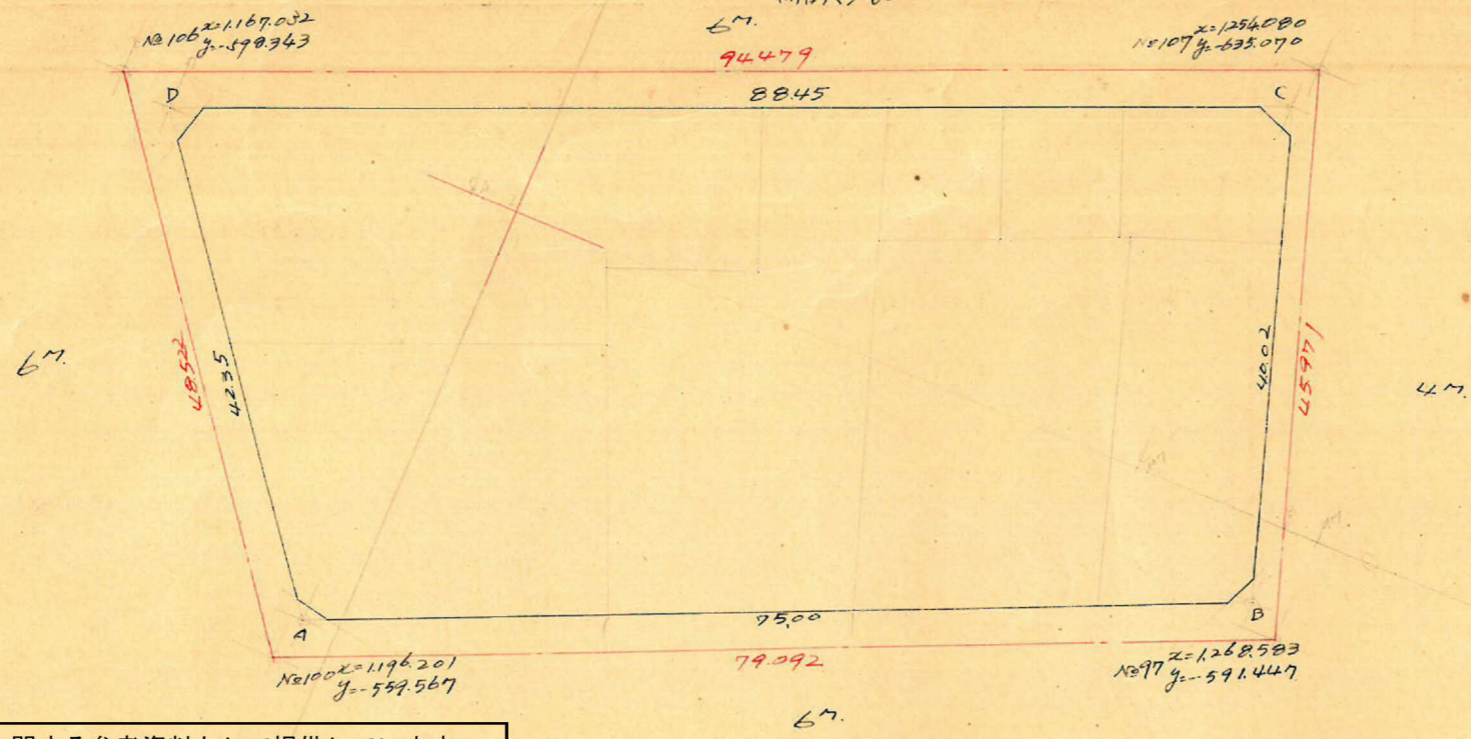
$153m^2 = 0.4667$



$326m^2 = 0.9867$

この図面等は、土地区画整理事業に関する参考資料として提供しています。  
○図面等は換地処分時のものであり、現在の状況とは異なる場合があります。  
○図面等によって、境界等が確定されるものではありません。

下荒田 202 7007 縮尺 1/600



この図面等は、土地区画整理事業に関する参考資料として提供しています。  
 ○図面等は換地処分時のものであり、現在の状況とは異なる場合があります。  
 ○図面等によって、境界等が確定されるものではありません。

測点	x	Δx	Δx <sup>2</sup> × 10 <sup>4</sup> m <sup>2</sup>	y	Δy	Δy <sup>2</sup> × 10 <sup>4</sup> m <sup>2</sup>	倍面積	倍面積
A	1197.154			-563.267				
B	1265.796	+ 68.642	+ 56018	-593.489	- 30.222	- 68.194	- 33246.067	- 86.319.692
C	1253.172	- 12.624	- 94.125	- 631.461	- 37.972	- 3.601	+ 59.436.267	- 4.512.672
D	1171.671	- 81.501	- 56018	- 597.090	+ 34.371	+ 68.194	+ 33.447.788	+ 79.900.932
A	1197.154	+ 25.483 (+ 68.642)	+ 94.125	- 563.267	+ 33.823 (- 30.222)	+ 3.601	- 53.017.506	+ 4.310.952
Σ							+ 6.620.482	- 6.520.480 m <sup>2</sup> = 3310.26 m <sup>2</sup>

合計面積 = 3310.26 m<sup>2</sup> (10.5025 = 1.001.346坪) = 1.001.346坪  
 除外面積 2.97 m<sup>2</sup> + 200 m<sup>2</sup> + 326 m<sup>2</sup> + 153 m<sup>2</sup> = 4.76 m<sup>2</sup> (10.5025 = 2.95坪) = 2.93坪  
 割込面積 = 3.300.48 m<sup>2</sup> = 998.38坪

x=1200.200

y=500

x=1200.200