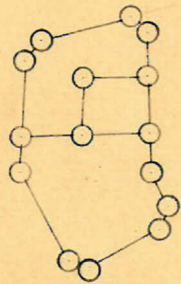
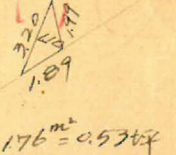
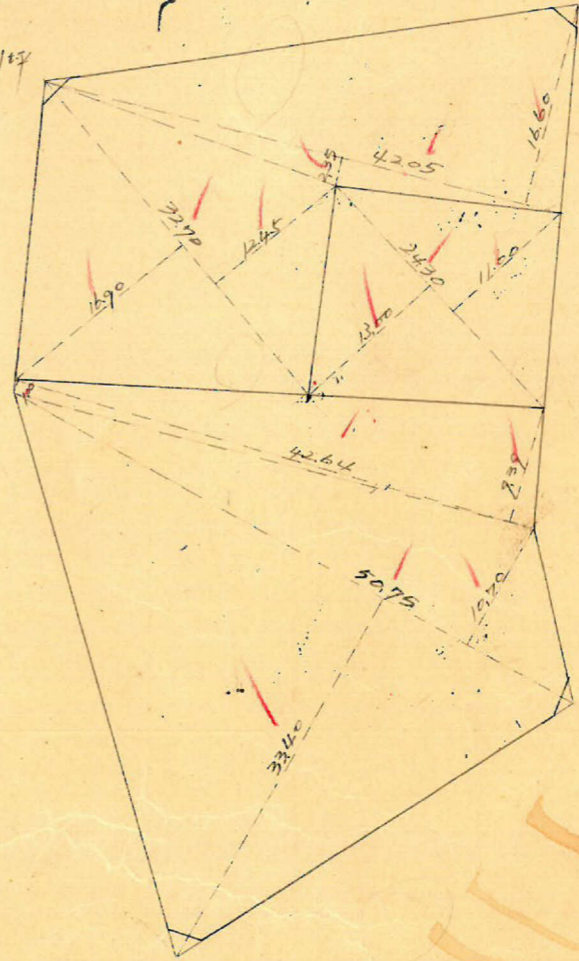
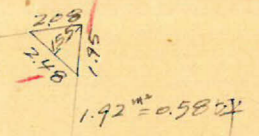
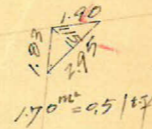
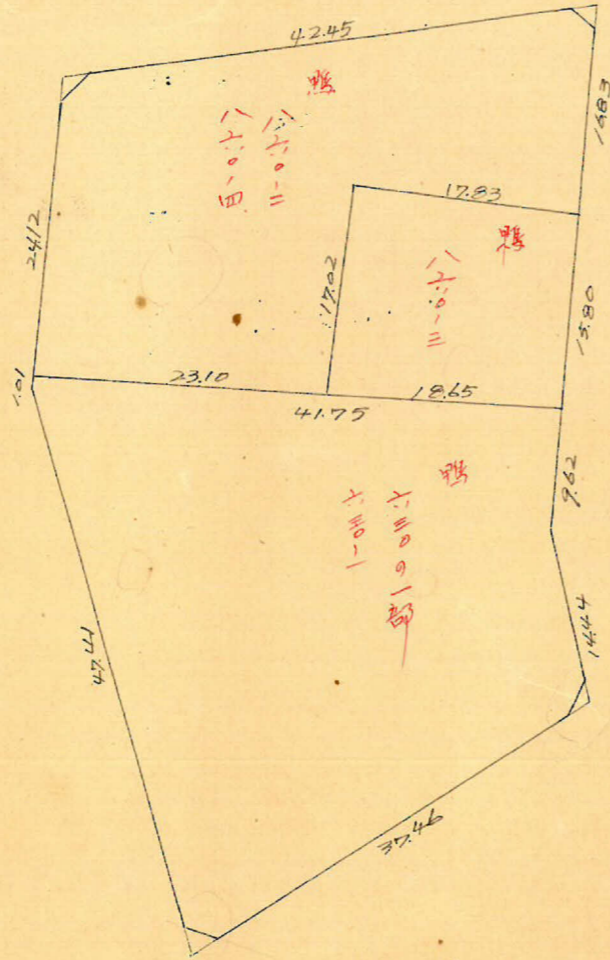
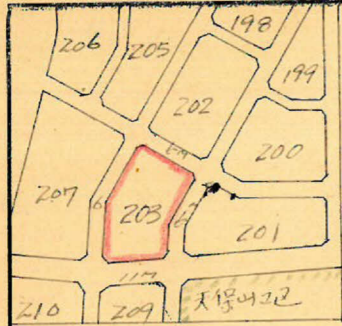


課長	係長	測量士	係

(分 筆 前)  
 確定面積平面圖  $S = \frac{1}{600}$

ブロック番号 ト 地 田 203 号

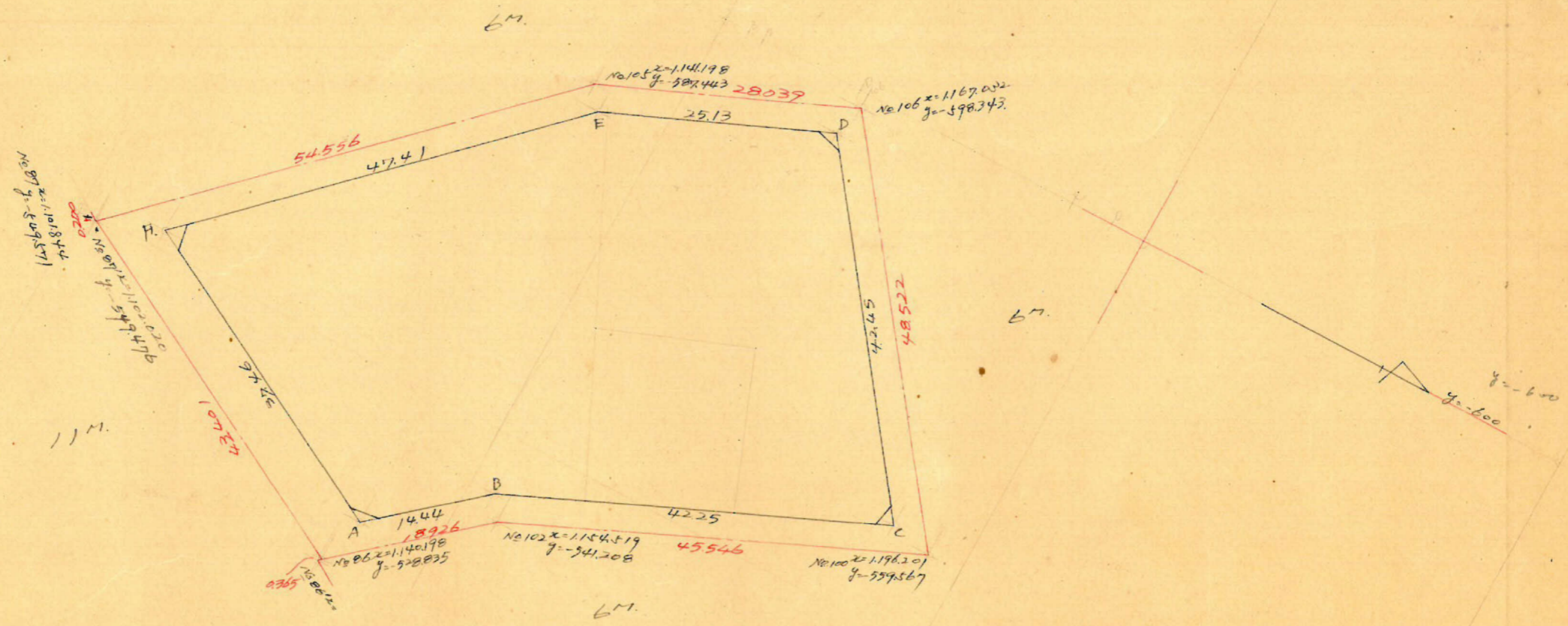
新地名 町 丁目  
 年 月 日



杭15本 0m-3

この図面等は、土地区画整理事業に関する参考資料として提供しています。  
 ○図面等は換地処分時のものであり、現在の状況とは異なる場合があります。  
 ○図面等によって、境界等が確定されるものではありません。

下荒田 203 7.12.77 緯度 7600



A	1141.855			534.229				
B	1152.763	+ 10.908	+ 49.581	543.696	- 9.467	- 26.479	- 26.956.991	- 30.524.011
C	1191.436	+ 38.673	+ 13.301	560.708	- 17.012	- 51.050	- 7.457.977	- 60.822.808
D	1166.064	- 25.372	- 48.519	594.746	- 34.038	- 24.263	+ 28.856.481	- 28.292.211
E	1142.917	- 23.147	- 57.191	584.971	+ 9.775	+ 42.764	+ 33.455.076	+ 48.875.703
F	1108.873	- 34.044	- 1.062	551.982	+ 32.989	+ 50.742	+ 586.205	+ 56.266.434
G	1141.855	+ 32.922	+ 43.890	534.229	+ 17.753	+ 8.286	- 23.447.311	+ 9.461.411
		+ 10.908			- 9.467			
						+ 5.035.483	- 5.035.482	$\frac{1}{2} = 2.517.74 \text{ m}^2$

合計面積  $- 2517.74 \text{ m}^2$  ( $\times 0.3025 = 761.61 \text{ 坪}$ ) = 761.60 坪  
 切除面積  $2.87 \text{ m}^2 + 1.76 \text{ m}^2 + 1.70 \text{ m}^2 + 1.92 \text{ m}^2 = 8.25 \text{ m}^2$  ( $\times 0.3025 = 2.49 \text{ 坪}$ ) = 2.48 坪  
 割込面積  $- 2.509.44 \text{ m}^2 = 759.12 \text{ 坪}$

この図面等は、土地区画整理事業に関する参考資料として提供しています。  
 ○図面等は換地処分時のものであり、現在の状況とは異なる場合があります。  
 ○図面等によって、境界等が確定されるものではありません。