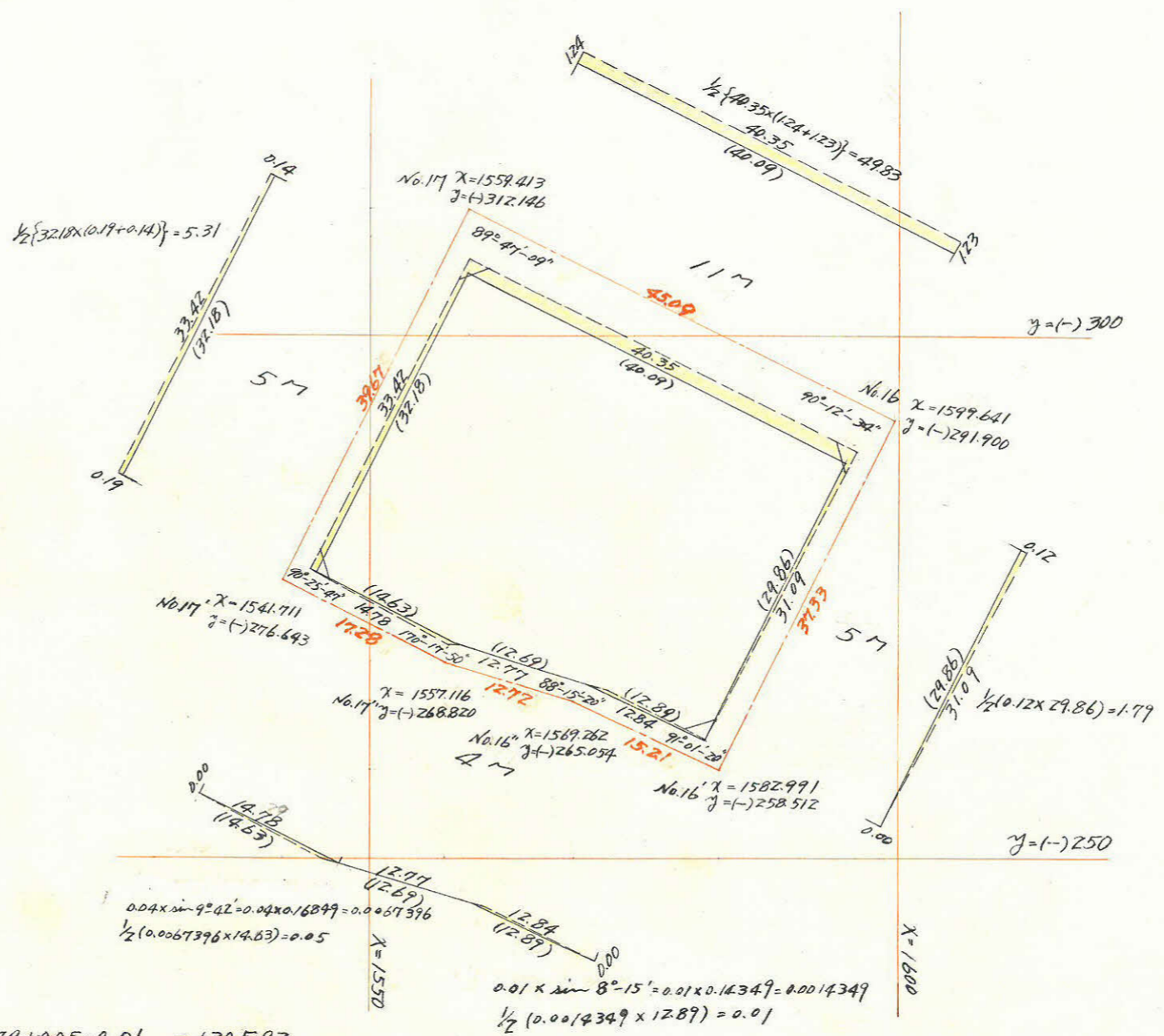


72-1B

内角	方位角	方位	距離	真数		修正距離	修正距離	倍距離	倍面積
				cos	sin				
89°-41'	26°-43'	N E	40.08	0.893241	0.449579	35.79	18.016	18.016	+644.793
90°-13'	116°-30'	S E	29.86	0.446198	0.894934		26.721	62.753	-836.560
91°-01'	205°-24'	S W	12.89	0.902710	0.430249		11.639	83.927	-976.826
188°-15'	197°-14'	N W	12.69	0.955106	0.296264		12.123	74.619	-904.606
170°-18'	206°-56'	N W	14.63	0.891534	0.452953		13.047	64.230	-838.009
90°-26'	206°-30'	N W	32.18	0.446198	0.894934	14.350	28.801	28.801	+413.294
				50.14		50.14			-2497.914
				1248.957					

合計面積 = 1248.95 + 4983 + 531 + 1.79 + 0.05 - 0.01 = 1305.92
 剪除面積 = 2.01 + 2.51 + 2.43 + 2.29 = 9.24
 プロック面積 = 1296.68
 割込面積 = 1296.66



この図面等は、土地区画整理事業に関する参考資料として提供しています。
 ○図面等は換地処分時のものであり、現在の状況とは異なる場合があります。
 ○図面等によって、境界等が確定されるものではありません。