

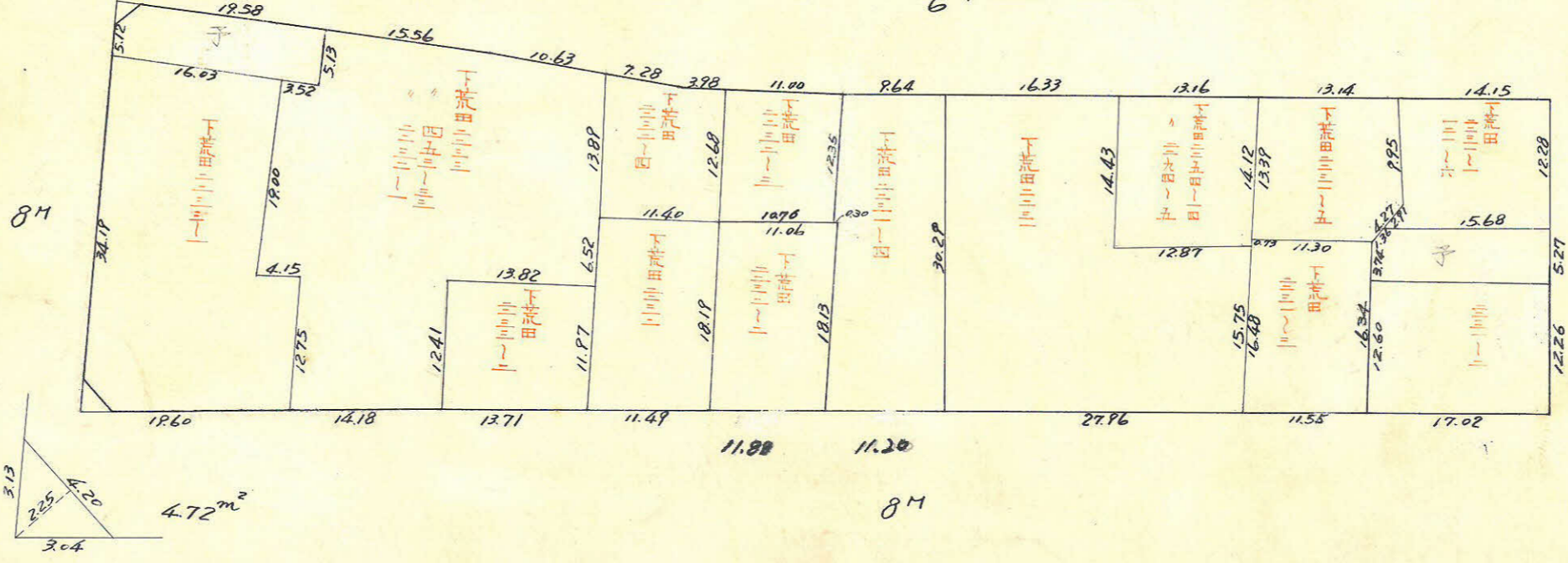
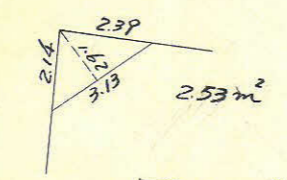
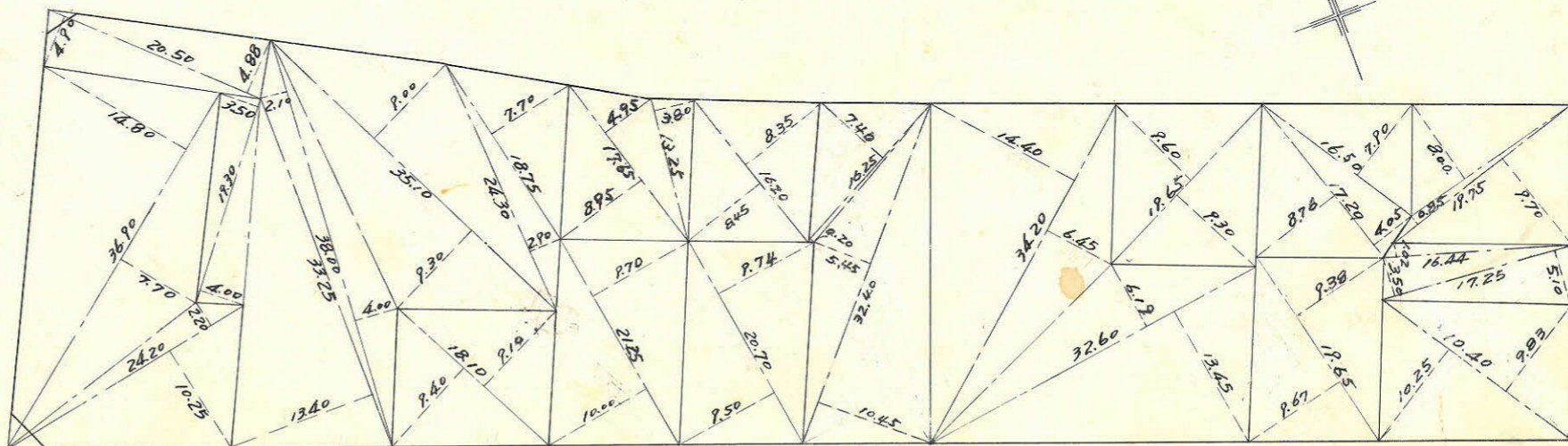
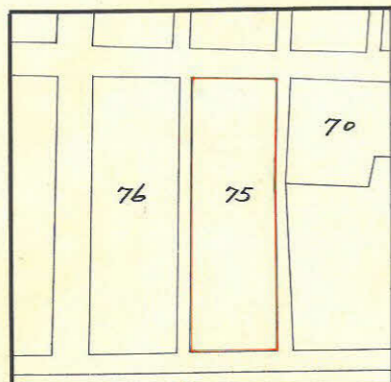
課長	係長	測量士	係

(分筆前)
確定面積平面図 $S = \frac{1}{600}$

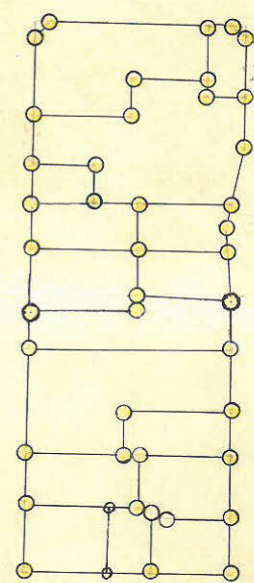
ブロック番号 天保山 75 号

新地名 町 丁目
年 月 日

この図面等は、土地区画整理事業に関する参考資料として提供しています。
○図面等は換地処分時のものであり、現在の状況とは異なる場合があります。
○図面等によって、境界等が確定されるものではありません。



ロット 15
杭 42本

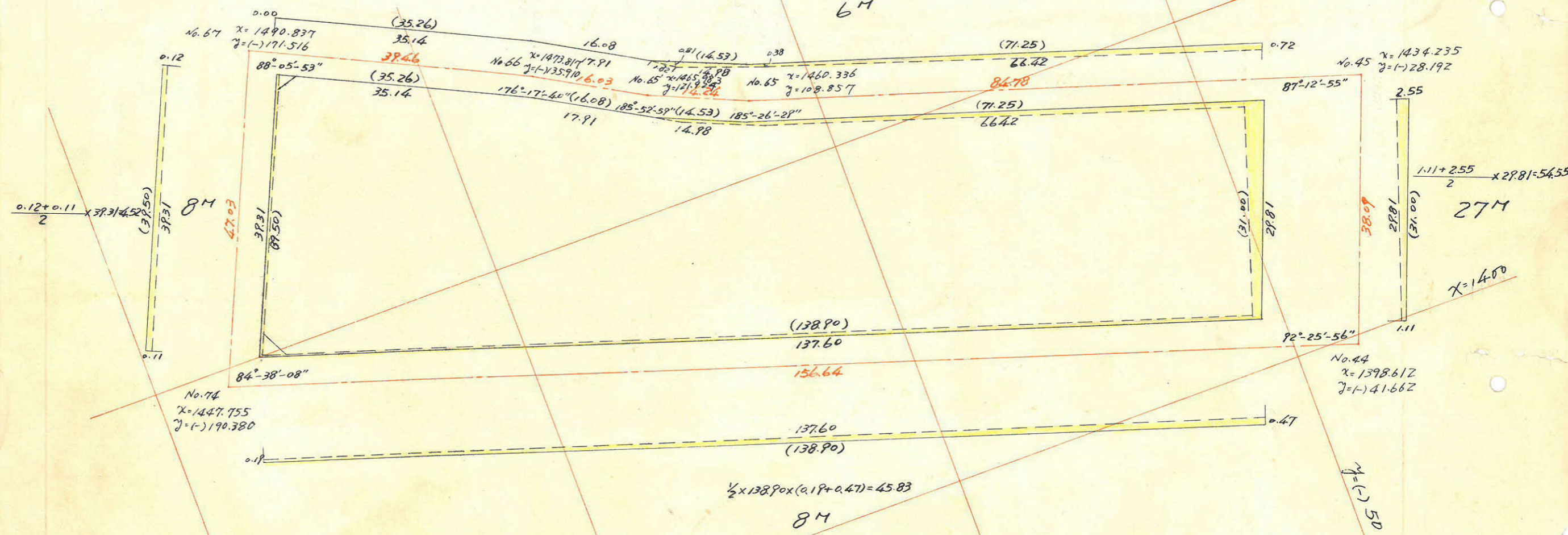


75B

測点	X緯	Y経	X	Y	$\Delta X + \Delta X_{n+1}$	$\Delta Y + \Delta Y_{n+1}$	倍面積	倍面積
1	1450.178	-184.946						
□	1486.362	-169.096	+36.184	+15.850	+36.184	+15.850	573.516	573.516
1	1471.155	-137.280	-15.207	+31.816	-57.161	+63.516	1818.634	-965.887
二	1463.298	-123.248	-7.857	+14.032	-34.097	+109.364	478.449	-859.272
ホ	1457.535	-109.908	-5.763	+13.340	-20.477	+136.736	273.163	-788.009
ハ	1435.597	-42.112	-21.938	+67.796	-7.224	+217.872	489.758	-4779.675
ト	1406.601	-53.074	-28.996	+10.962	-58.158	+274.706	637.527	-7965.375
↑	1450.178	-184.946	+43.577	-131.872	-43.577	+131.872	5746.586	5746.586

$1.82 \times \sin 4^{\circ} 36' = 0.146$
 $\frac{14.53 + 14.98}{2} \times 0.146 = 2.15$
 $\frac{46.42 + 68.70}{2} \times \frac{0.38 + 0.72}{2} = 37.15$
 計 39.30

$+9038.117 - 9038.116$
 $9038.116 \times \frac{1}{2} = 4519.05$



合計面積 = $4519.05 - (4.52 + 45.83 + 54.55 - 39.30) = 4374.85$
 剪除面積 = $2.53 + 4.72 = 7.25$
 ブロック面積 = 4367.60
 割込面積 = 4367.57

この図面等は、土地区画整理事業に関する参考資料として提供しています。
 ○図面等は換地処分時のものであり、現在の状況とは異なる場合があります。
 ○図面等によって、境界等が確定されるものではありません。