

課長	係長	測量士	係

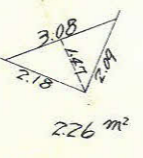
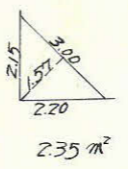
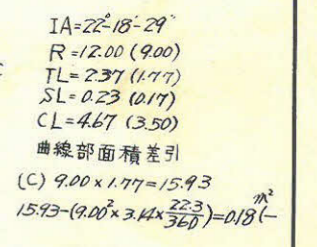
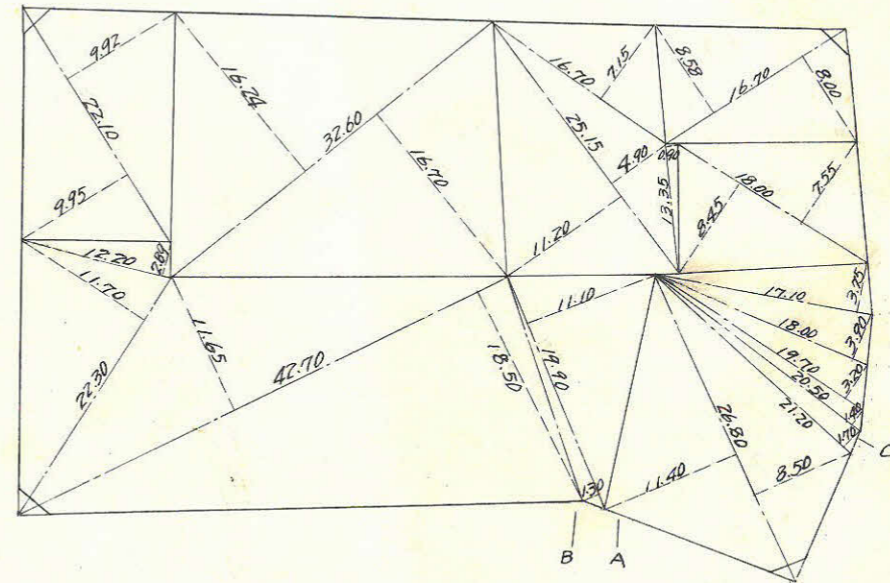
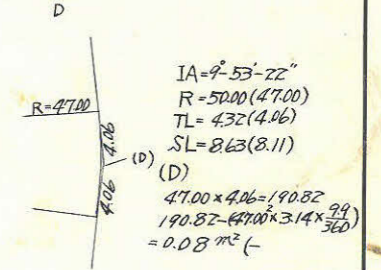
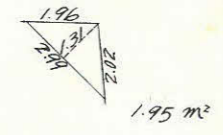
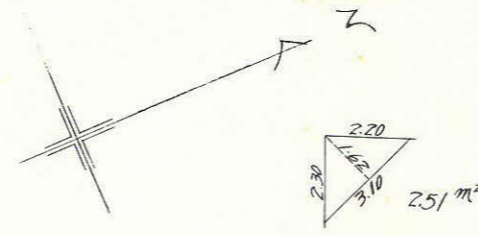
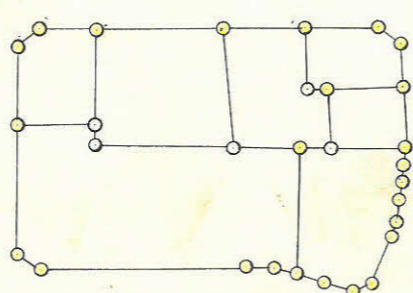
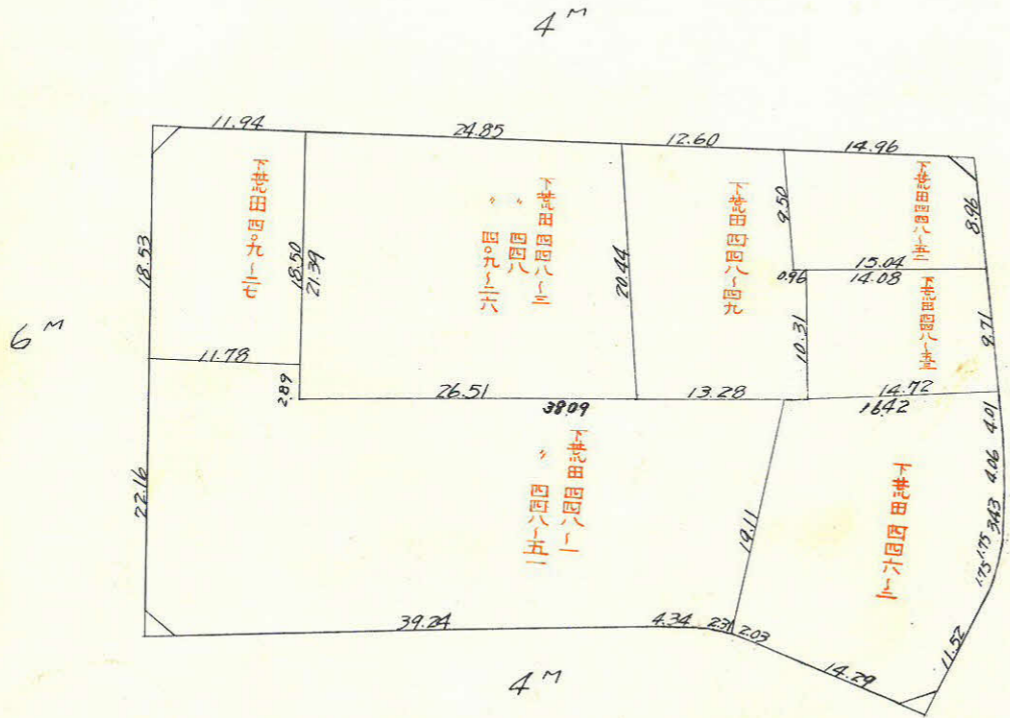
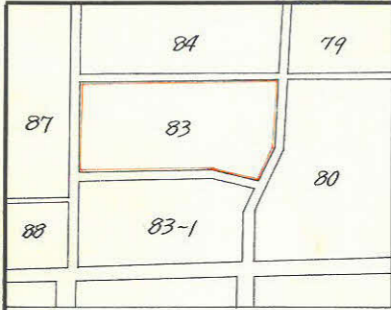
(分筆前)
確定面積平面図 $S = \frac{1}{600}$

ブロック番号 天保山

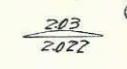
83 号

新地名 町 丁目
44年 2月 日

この図面等は、土地区画整理事業に関する参考資料として提供しています。
○図面等は換地処分時のものであり、現在の状況とは異なる場合があります。
○図面等によって、境界等が確定されるものではありません。



ST
IA=23°02'
R=19.60 (21.60)
TL=3.99 (4.40)
SL=0.40 (0.44)
CL=7.88 (8.68)



(A)
 $2.03 - 2.03^2 = 2.022$
 $2.4 \times 21.6 = 21.86$
 $21.6^2 \times 3.14 \times \frac{21}{360} = 21.83$
 $21.6 \times 2.022 \times \frac{1}{2} = 21.83$
 $21.89 - 21.83 = 0.06$
 $2.05 \times 21.60 \times \frac{1}{2} = 22.14$
 $22.14 - 21.86 + 0.06 = 0.34 \text{ m}^2 (+)$

(B)
 $21.60 \times 4.40 = 95.04$
 $95.04 - (21.60^2 \times 3.14 \times \frac{22}{360}) = 5.52$
 $5.52 - 0.34 = 5.18 \text{ m}^2 (+)$

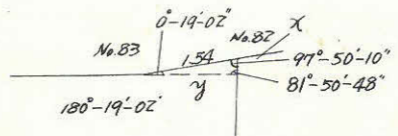
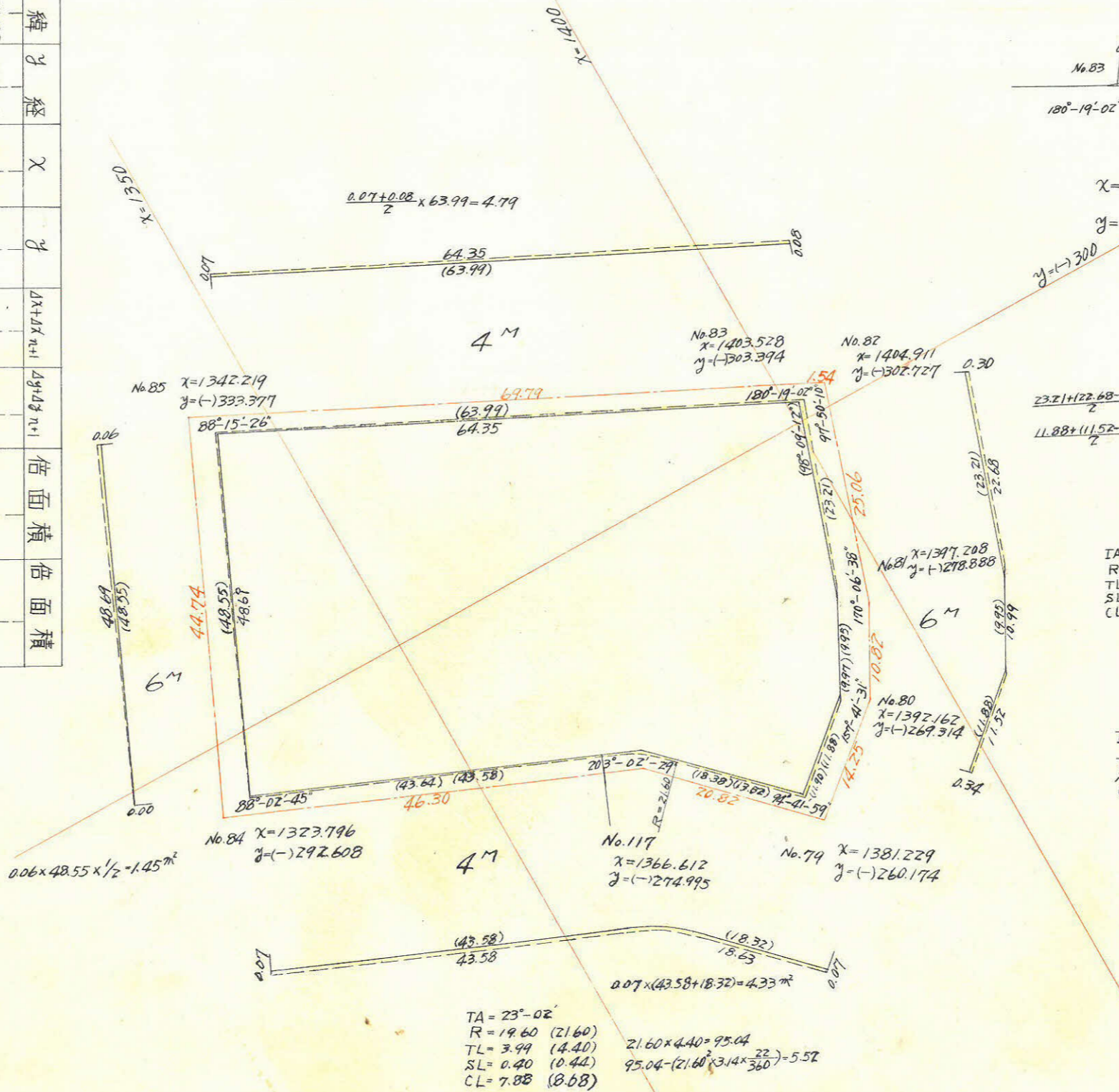
83B

合計面積 = 2597.55 + 4.79 + 1.45 + 4.33 + 3.61 + 6.87 - (0.08 + 0.18) + 5.52 = 2623.86 m²
 剪除面積 = 2.51 + 1.95 + 2.26 + 2.35 = 9.07 m²
 プロット面積 = 2614.79 m²
 割込面積 = 2614.79 m²

測点	X	緯	緯	X	緯	ΔX+ΔX _{n+1}	Δy+Δy _{n+1}	倍面積	倍面積
1	+1341.169	-333.160		+16.699	+36.955	-16.699	-36.955	617.112	-617.112
2	+1324.470	-296.205		+16.790	+6.958	-9.000	+36.60289	+11.6.825	
3	+1364.826	-279.415		+12.906	+6.0220	-120.396	+1.553.831	+777.199	
4	+1377.737	-266.509		+9.129	+8.2255	+125.669	+1.147.232	-627.852	
5	+1386.861	-274.142		+4.650	+8.819	+96.034	-109.217	+507.859	-846.924
6	+1391.511	-282.961		+7.140	-22.083	+107.824	+78.315	+559.169	-2381.077
7	+1398.651	-305.044		+57.482	-28.116	+57.482	-28.116	-1616.164	-1616.164
8	+1341.169	-333.160							

5195.104 5195.105

5195.104 x 1/2 = 2597.55



$$x = \frac{1.54 \times \sin 0^\circ-19'}{\sin 81^\circ-51'} = 0.0085 \text{ m} = 0.01 \text{ m}$$

$$y = \frac{1.54 \times \cos 0^\circ-19'}{\sin 81^\circ-51'} = 1.54 \text{ m}$$

$$\frac{23.21 + 122.68 - 0.08}{2} \times 0.30 = 6.87 \text{ m}^2$$

$$\frac{11.88 + (11.52 - 0.07)}{2} \times 0.31 = 3.61 \text{ m}^2$$

IA = 9°-53'-22"
 R = 50.00 (47.00)
 TL = 4.32 (4.06)
 SL = 0.19 (0.18)
 CL = 8.63 (8.11)
 47.00 x 4.06 = 190.82
 190.82 - (47.00 x 3.14 x 99 / 360) = 0.08

IA = 22°-18'-29"
 R = 12.00 (9.0)
 TL = 2.37 (1.77)
 SL = 0.23 (0.17)
 CL = 4.67 (3.50)
 9.00 x 1.77 = 15.93
 15.93 - (9.00 x 3.14 x 223 / 360) = 0.18

TA = 23°-02"
 R = 19.60 (21.60)
 TL = 3.99 (4.40)
 SL = 0.40 (0.44)
 CL = 7.88 (8.68)
 21.60 x 4.40 = 95.04
 95.04 - (21.60 x 3.14 x 22 / 360) = 5.52

この図面等は、土地区画整理事業に関する参考資料として提供しています。
 ○図面等は換地処分時のものであり、現在の状況とは異なる場合があります。
 ○図面等によって、境界等が確定されるものではありません。