

課長	係長	測量士	係

(分筆前)  
確定面積平面図 S =  $\frac{1}{600}$

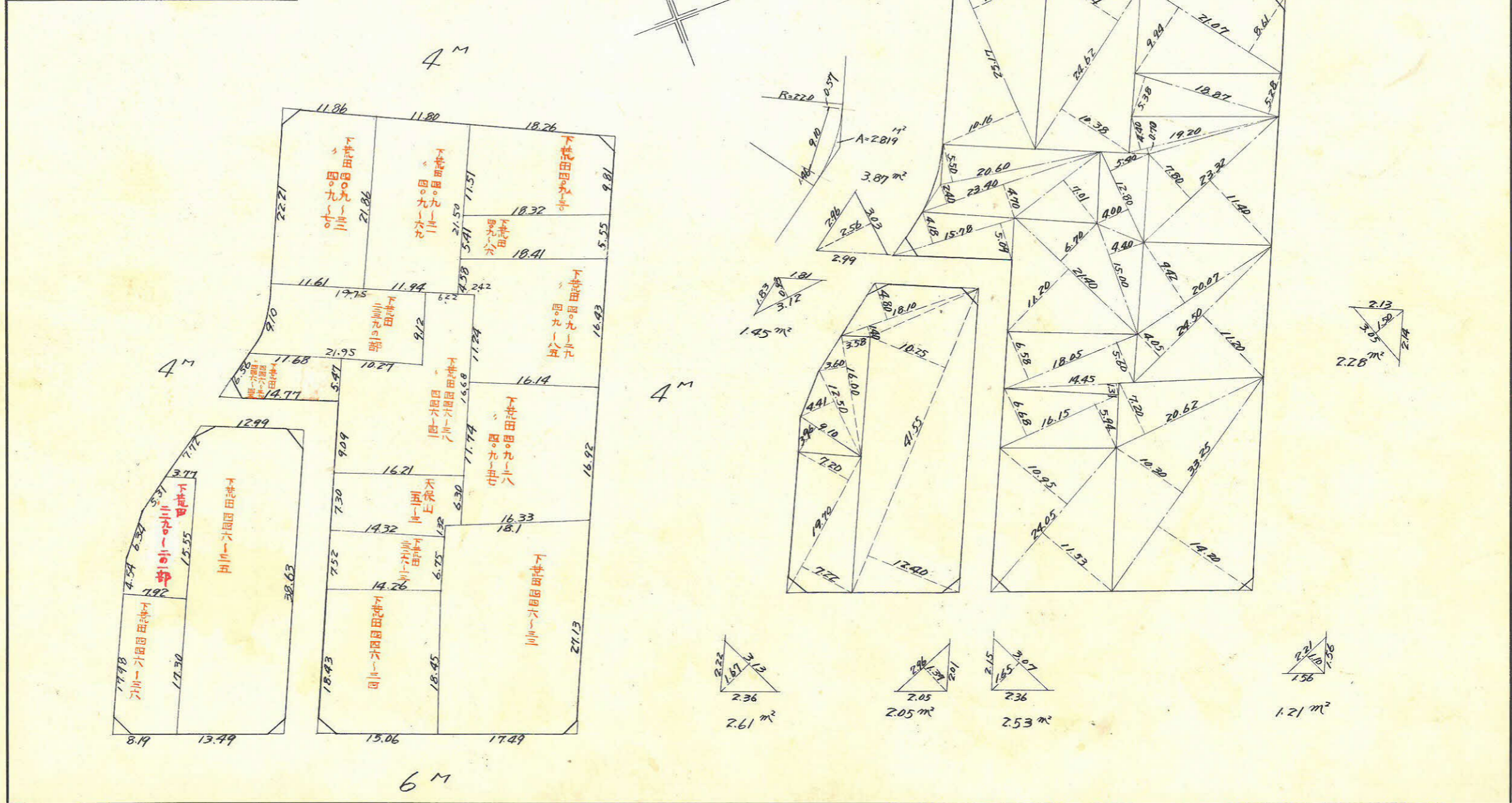
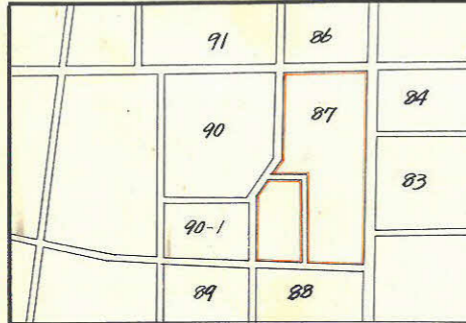
ブロック番号 天保山

87号

新地名 町 丁目

44年 2月 日

この図面等は、土地区画整理事業に関する参考資料として提供しています。  
○図面等は換地処分時のものであり、現在の状況とは異なる場合があります。  
○図面等によって、境界等が確定されるものではありません。



87B



TA = 28°59'  
 R = 20.00 (22.00)  
 T.L = 5.17 (5.69)  
 S.L = 0.66 (0.72)  
 C.L = 10.12 (11.13)

曲線部面積計算  
 $22.00 \times 5.69 = 125.180$   
 $125.180 - (22.00 \times 3.14 \times \frac{20.00}{360}) = 2.839 (+)$

測点	X	緯	経	λ	γ	ΔX+ΔX <sub>n+1</sub>	Δy+Δy <sub>n+1</sub>	倍面積	倍面積
1	+1320.597	-292.819							
□	+1290.358	-304.972		-30.239	-11.653	-30.239	-11.653	+352.375	+352.375
△	+1307.815	-343.096		+17.457	-38.624	-43.021	-61.930	-10.81.112	+1661.643
二	+1294.348	-349.232		-13.467	-6.136	-39.031	-106.690	+1436.794	+239.494
ホ	+1302.946	-355.578		+8.618	-6.346	-43.880	-119.172	-1027.024	+218.462
レ	+1314.369	-380.420		+11.403	-24.842	-23.859	-150.360	-1714.555	+592.705
ト	+1351.839	-361.977		+37.470	+18.443	+25.014	-156.759	-5873.760	+461.333
イ	+1320.597	-292.819		-31.242	+69.158	+31.242	-69.158	+216.0634	+216.0634
									-9696.451
									+3949.803
									5746.646 x 1/2
									= 2873.326
									5746.648

この図面等は、土地区画整理事業に関する参考資料として提供しています。  
 ○図面等は換地処分時のものであり、現在の状況とは異なる場合があります。  
 ○図面等によって、境界等が確定されるものではありません。

課長	係長	測量士	係

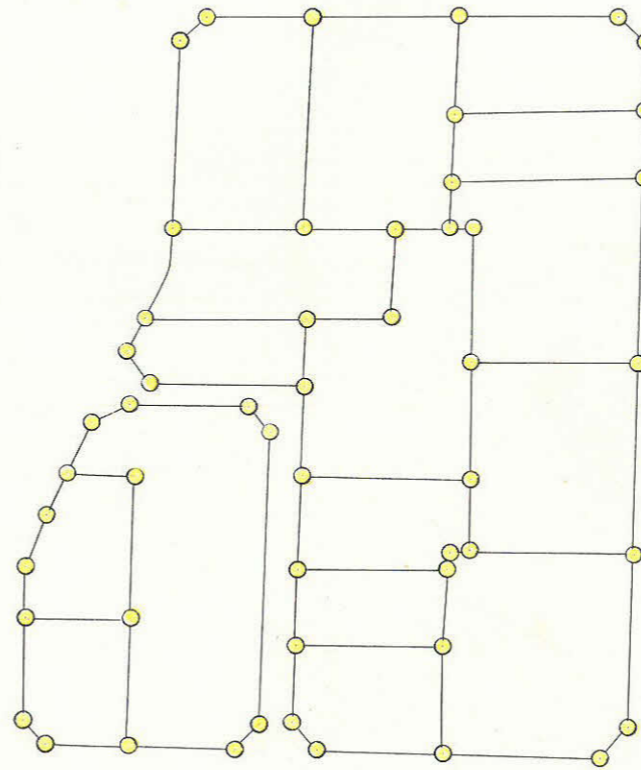
(分筆前)  
 確定面積平面図  $S = \frac{1}{\quad}$

ブロック番号 天保山

87号

新地名 町 丁目

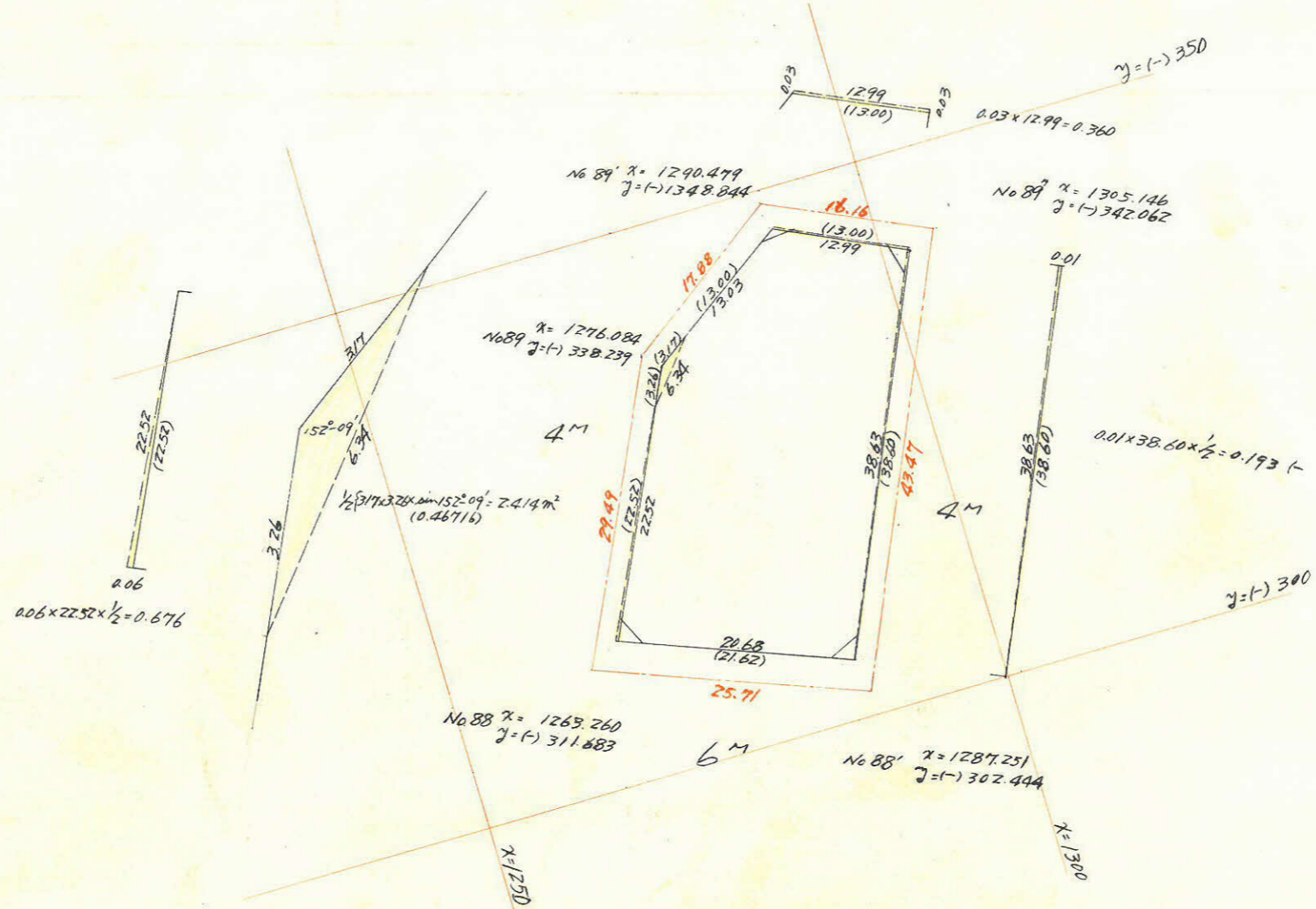
44年 2月 日



ロット16  
 杭 52本

この図面等は、土地区画整理事業に関する参考資料として提供しています。  
 ○図面等は換地処分時のものであり、現在の状況とは異なる場合があります。  
 ○図面等によって、境界等が確定されるものではありません。

87B



測点	X 緯	Y 経	X	Y	$\Delta X + \Delta X_{n+1}$	$\Delta Y + \Delta Y_{n+1}$	倍面積	倍面積
イ	+1285.272	-305.349						
ロ	+1301.166	-340.528	+15.894	-35.179	+15.894	-35.179	-559.135	-559.135
ハ	+1289.335	-345.917	-11.831	-5.389	+19.957	-75.747	+896.163	-107.548
ニ	+1276.313	-336.330	-13.022	+9.587	-4.896	-71.549	+931.711	-46.938
ホ	+1265.098	-313.119	-11.215	+23.211	-29.133	-38.751	+434.592	-676.206
イ	+1285.272	-305.349	+20.174	+7.770	-20.174	-7.770	-156.752	-156.752

1546.579 1546.579 \* 1/2 = 773.290

合計面積 = 773.290 + 0.360 + 0.676 - 0.193 - 2.414 = 771.719 m<sup>2</sup>  
 剪除面積 = 1.45 + 2.28 + 2.05 + 2.61 = 8.39 m<sup>2</sup>  
 プロット面積 = 771.719 - 8.40 = 763.32 m<sup>2</sup>  
 割込面積 = 763.32 m<sup>2</sup>

この図面等は、土地区画整理事業に関する参考資料として提供しています。  
 ○図面等は換地処分時のものであり、現在の状況とは異なる場合があります。  
 ○図面等によって、境界等が確定されるものではありません。