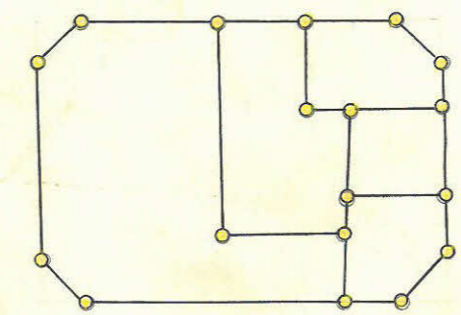
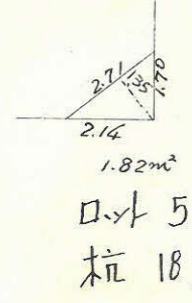
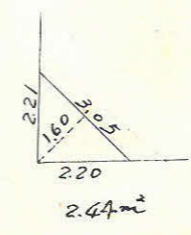
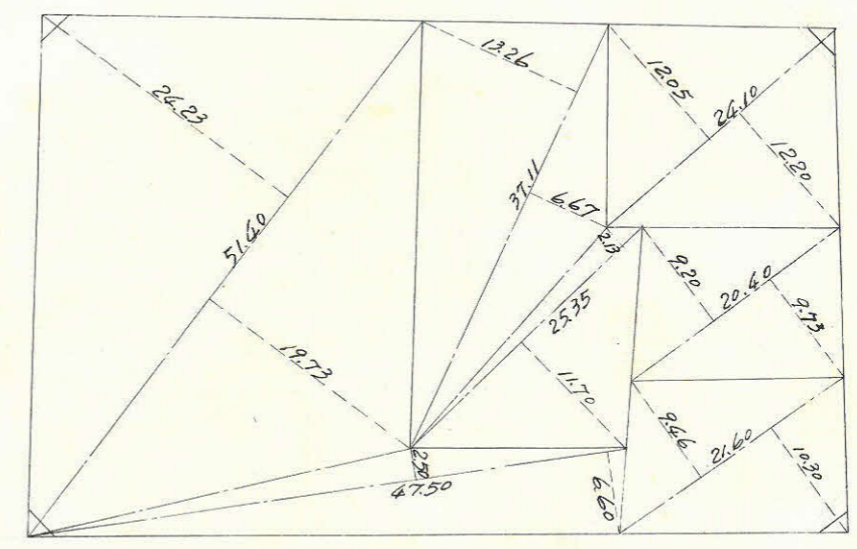
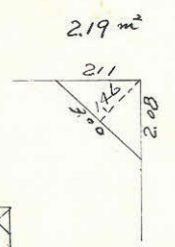
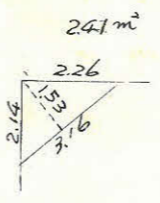
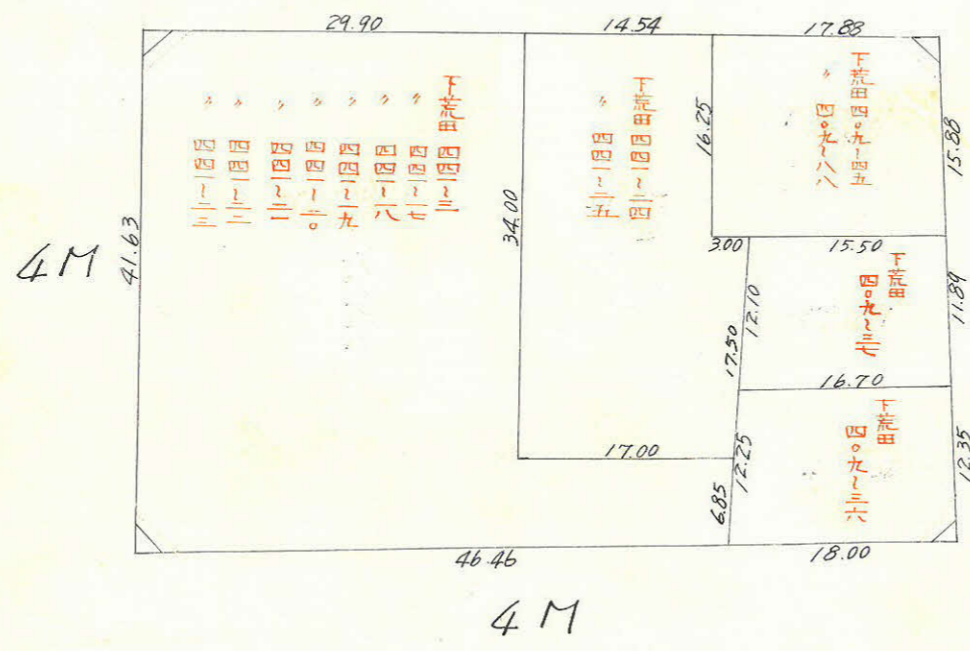
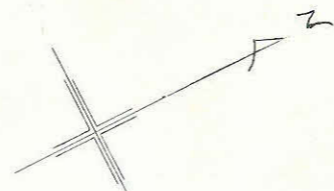
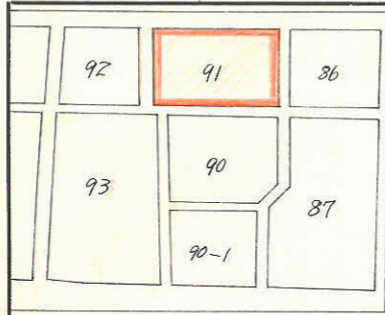


課長	係長	測量士	係

(分筆前) 確定面積平面図 $S = \frac{1}{600}$

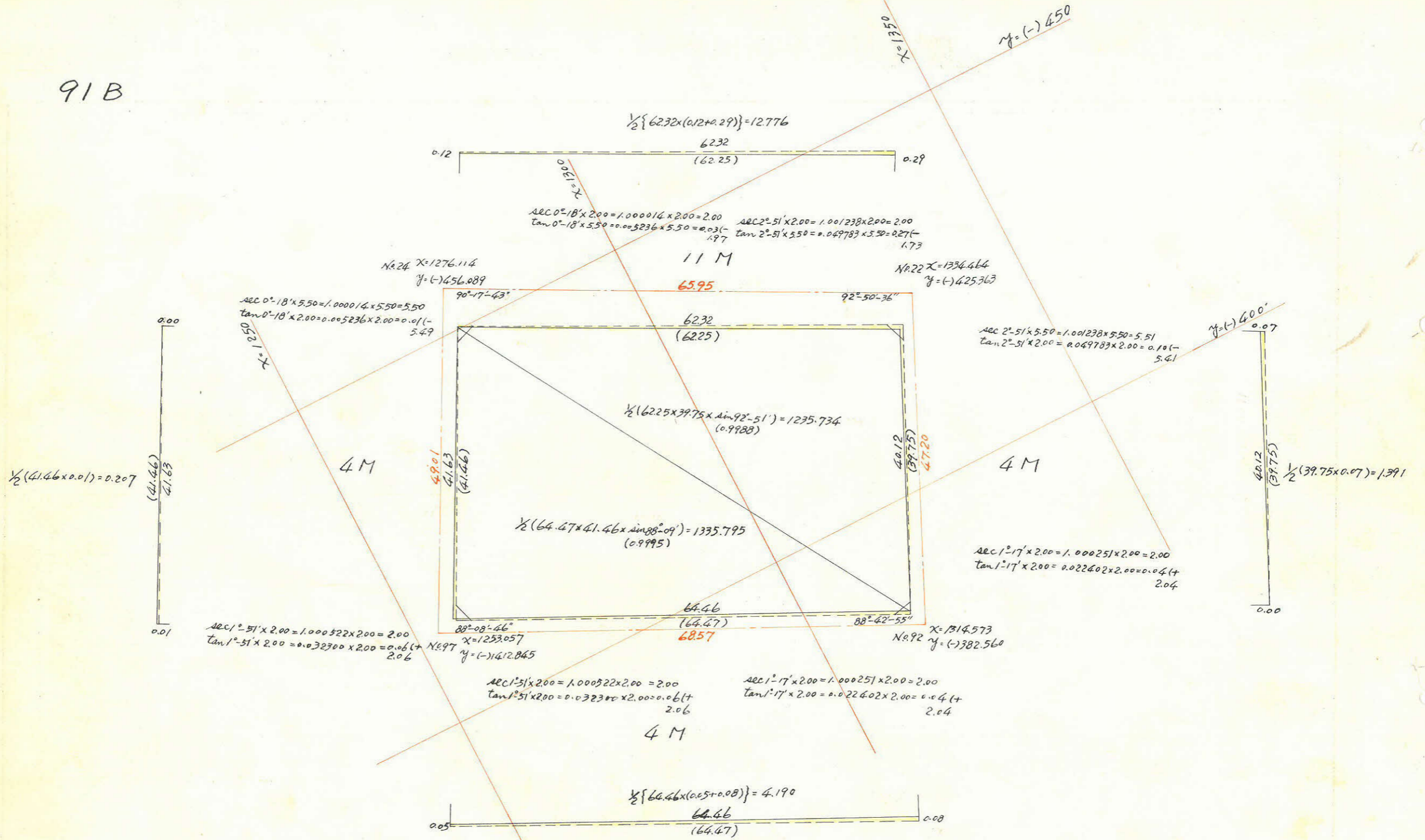
ブロック番号 天保山 91号

新地名 町 丁目
44年 2月 日



この図面等は、土地区画整理事業に関する参考資料として提供しています。
 ○図面等は換地処分時のものであり、現在の状況とは異なる場合があります。
 ○図面等によって、境界等が確定されるものではありません。

91B



合計面積 = $1335.795 + 1235.734 + 12.776 + 4.19 + 1.391 - 0.207 = 2589.67$
 剪除面積 = $2.41 + 2.19 + 1.82 + 2.44 = 8.86$
 プロツク面積 = 2580.81
 割込面積 = 2580.81

この図面等は、土地区画整理事業に関する参考資料として提供しています。
 ○図面等は換地処分時のものであり、現在の状況とは異なる場合があります。
 ○図面等によって、境界等が確定されるものではありません。