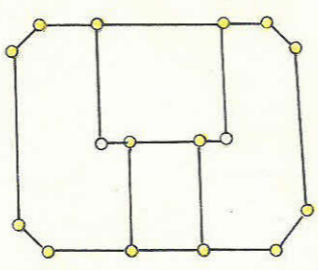
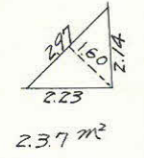
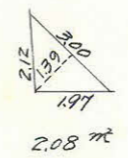
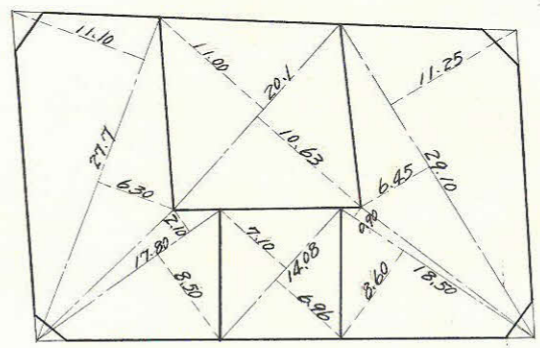
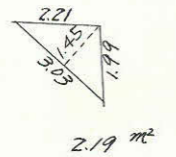
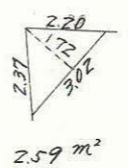
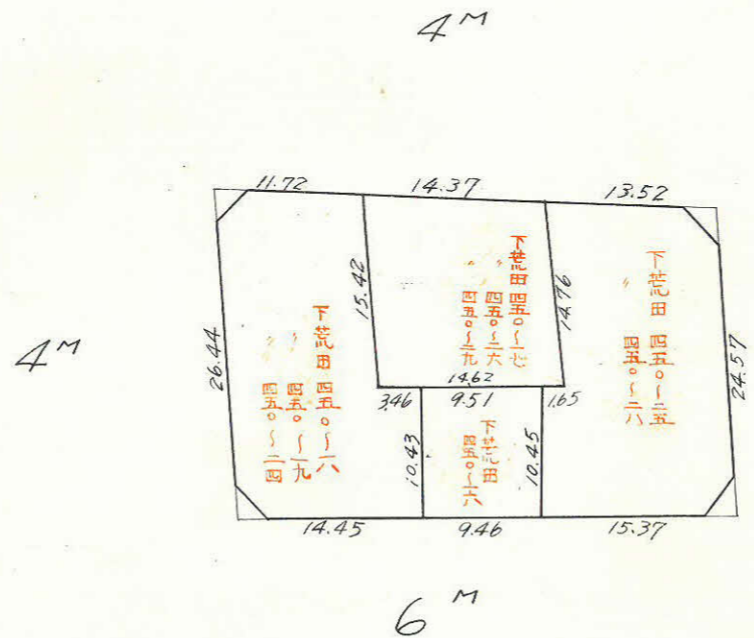
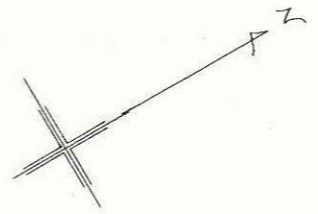
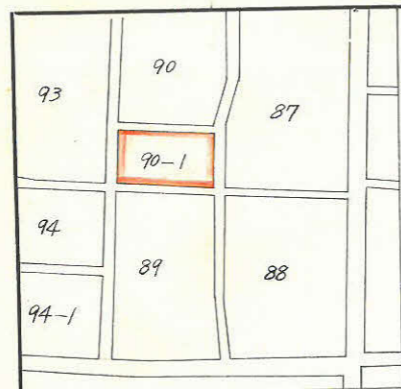


| | | | |
|----|----|-----|---|
| 課長 | 係長 | 測量士 | 係 |
| | | | |

(分筆前)
確定面積平面図 $S = \frac{1}{600}$

天保山
ブロック番号 90-1 号

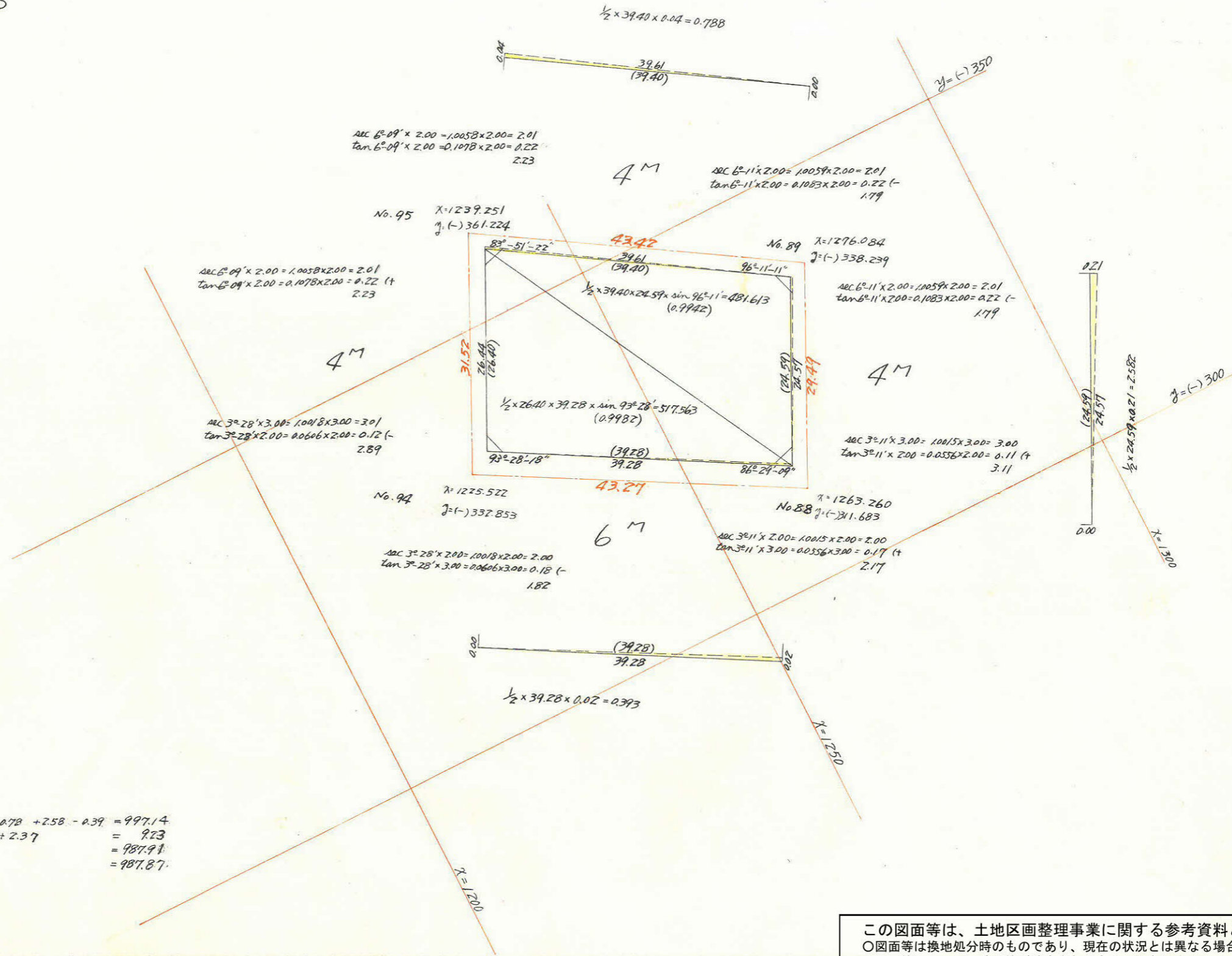
新地名 町 丁目
44年 2月 日



ロット4
杭16本

この図面等は、土地区画整理事業に関する参考資料として提供しています。
○図面等は換地処分時のものであり、現在の状況とは異なる場合があります。
○図面等によって、境界等が確定されるものではありません。

90-1B



合計面積 = $481.61 + 512.56 + 0.78 + 2.58 - 0.39 = 997.14$
 剪除面積 = $2.59 + 2.08 + 2.19 + 2.37 = 9.23$
 丁口面積 = $= 987.91$
 割込面積 = $= 987.87$

この図面等は、土地区画整理事業に関する参考資料として提供しています。
 ○図面等は換地処分時のものであり、現在の状況とは異なる場合があります。
 ○図面等によって、境界等が確定されるものではありません。