

課長	係長	測量士	係

(分 筆 前)

確定面積平面図

$S = \frac{1}{600}$

ブロック番号

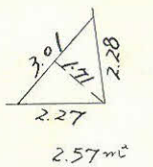
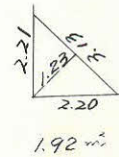
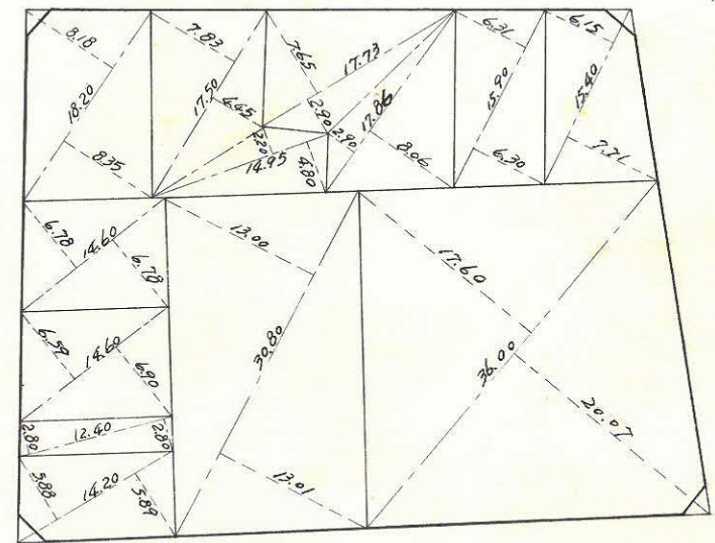
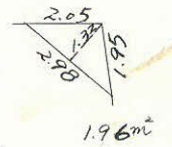
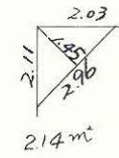
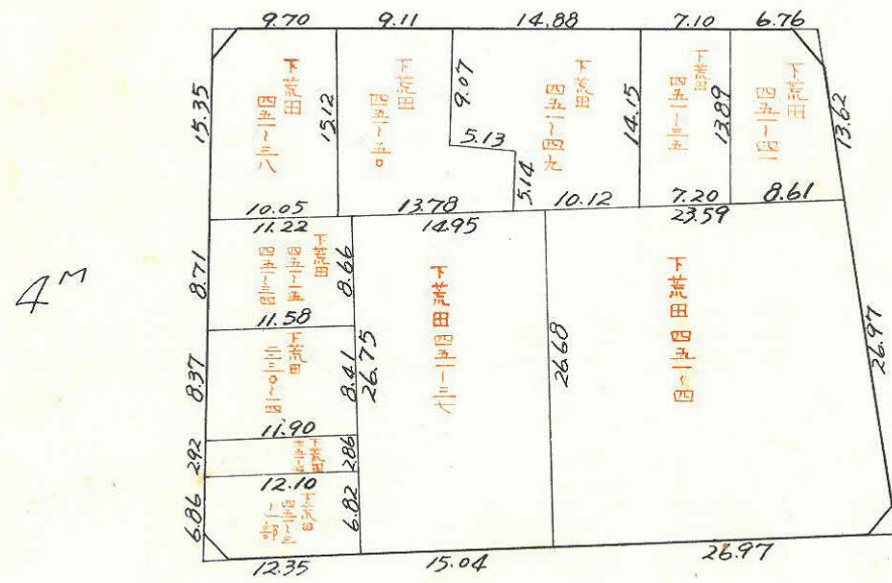
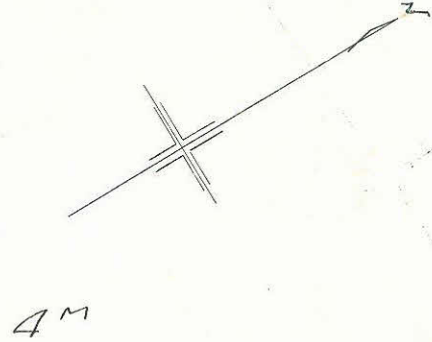
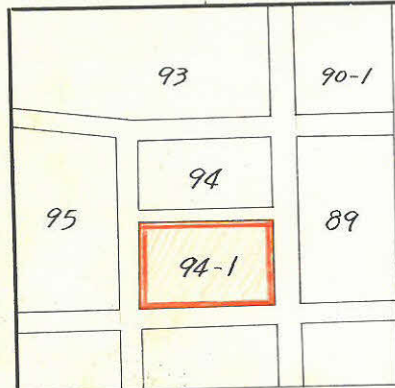
天保山

94-1 号

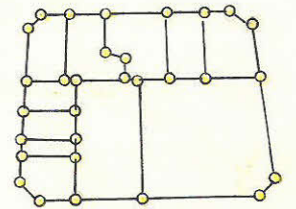
新地名

町 丁目

44 年 2 月 日



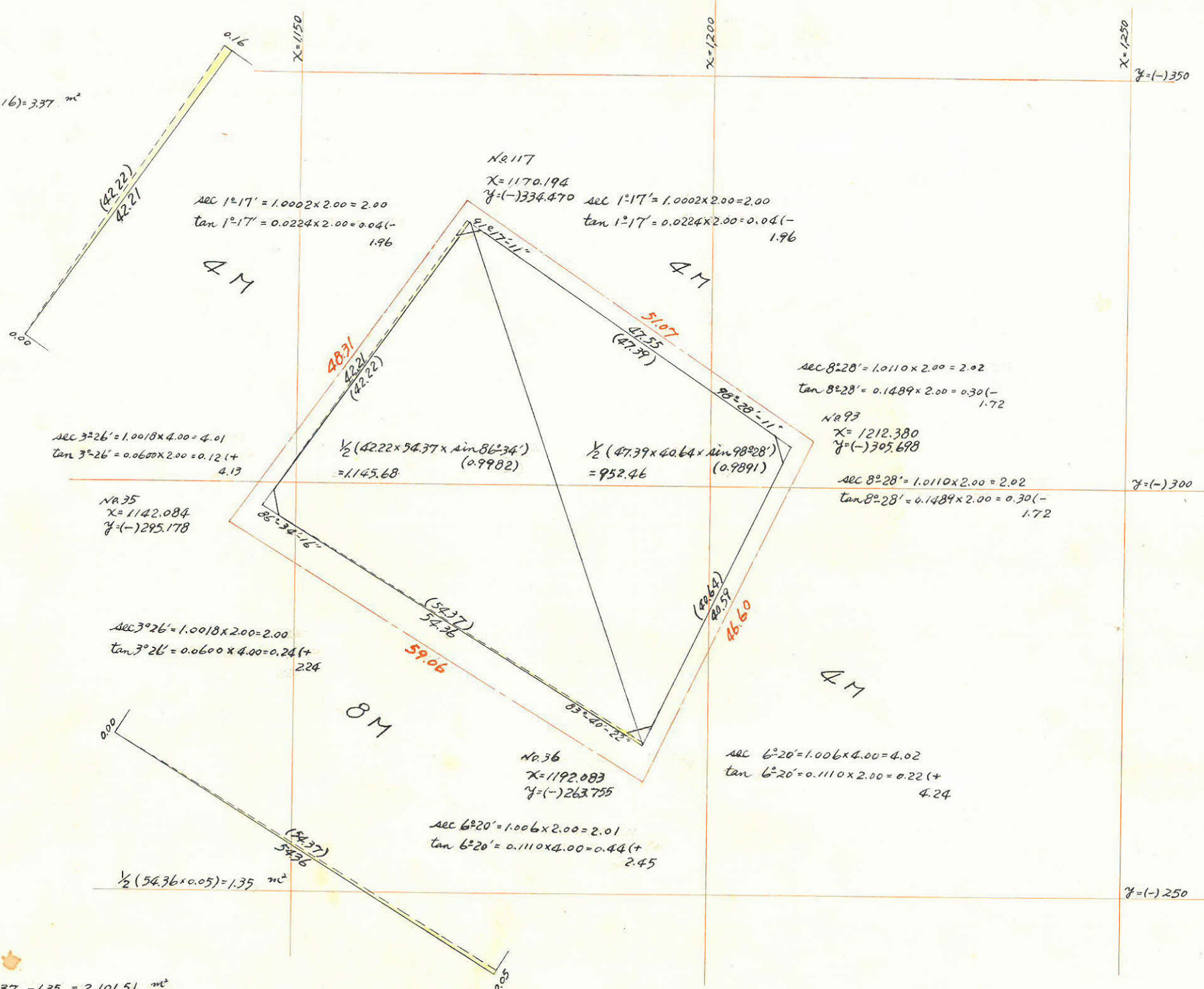
Dr 11
杭 30本



この図面等は、土地区画整理事業に関する参考資料として提供しています。
○図面等は換地処分時のものであり、現在の状況とは異なる場合があります。
○図面等によって、境界等が確定されるものではありません。

94-1B

$\frac{1}{2}(42.21 \times 0.16) = 3.37 \text{ m}^2$



合計面積 = 1145.68 + 952.46 + 3.37 - 1.35 = 2101.51 m²
 削除面積 = 2.14 + 1.96 + 1.92 + 2.57 = 8.59 m²
 T0-7面積 = 2.092.92 m²
 割込面積 = 2.092.91 m²

この図面等は、土地区画整理事業に関する参考資料として提供しています。
 ○図面等は換地処分時のものであり、現在の状況とは異なる場合があります。
 ○図面等によって、境界等が確定されるものではありません。