

課長	係長	測量士	係

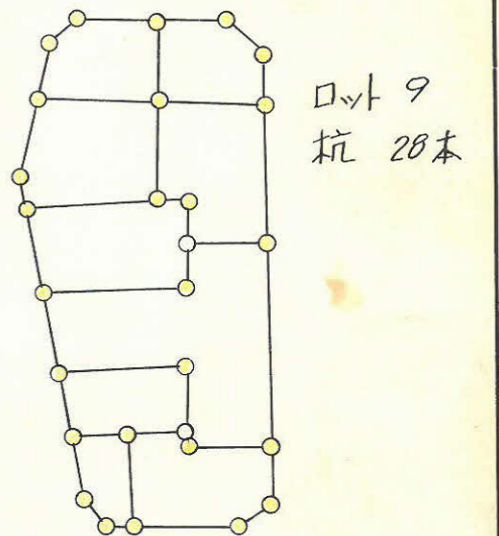
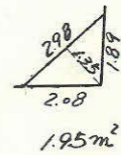
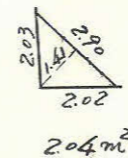
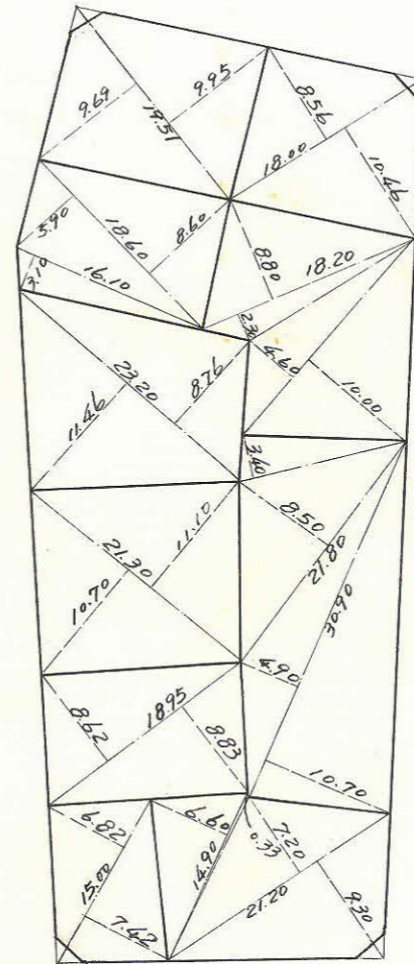
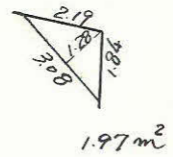
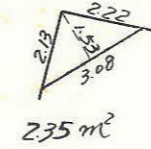
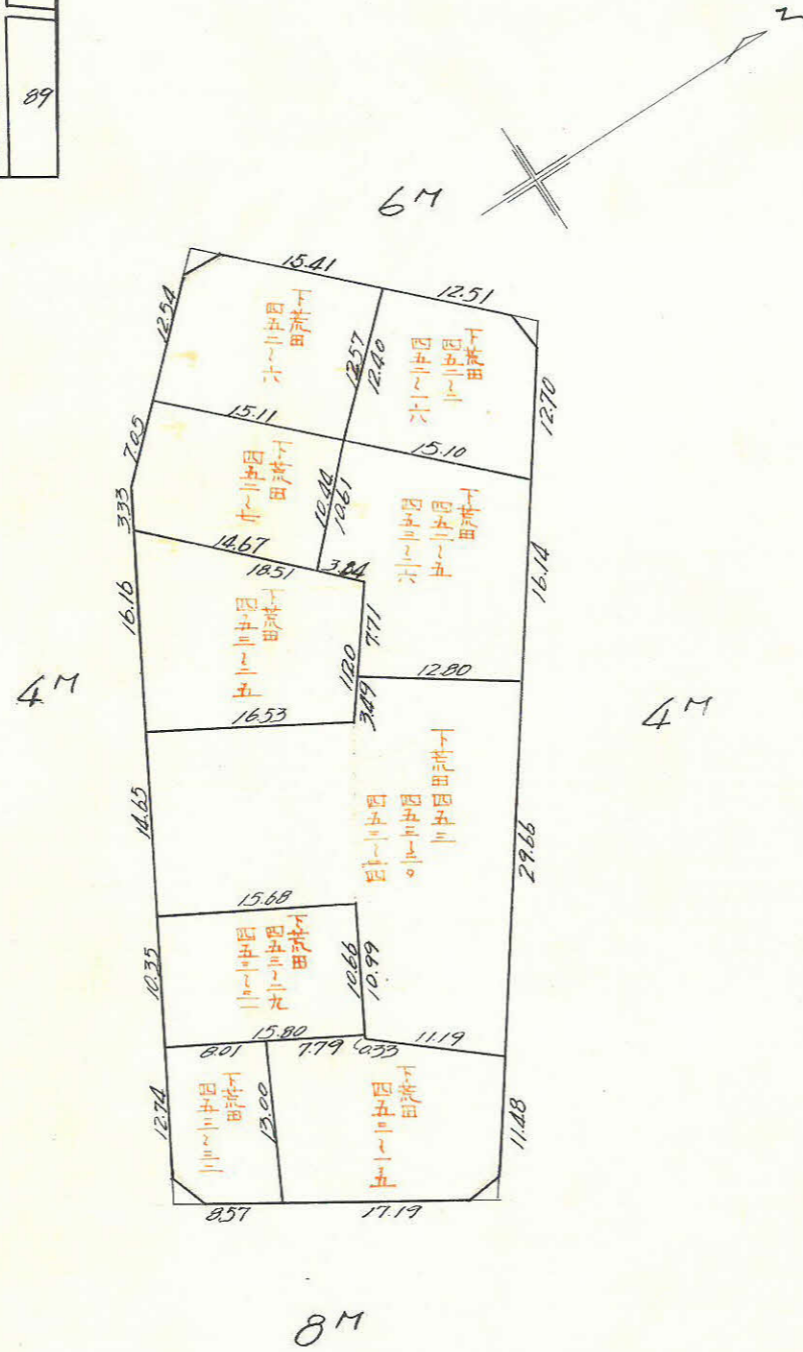
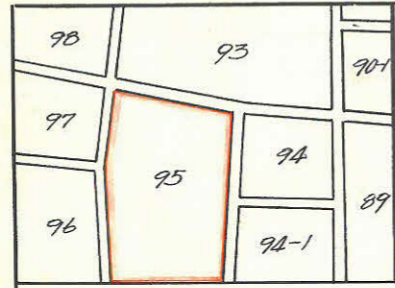
(分筆前)
 確定面積平面図 $S = \frac{1}{600}$

ブロック番号 天保山 95 号

新地名 町 丁目

44年 2月 日

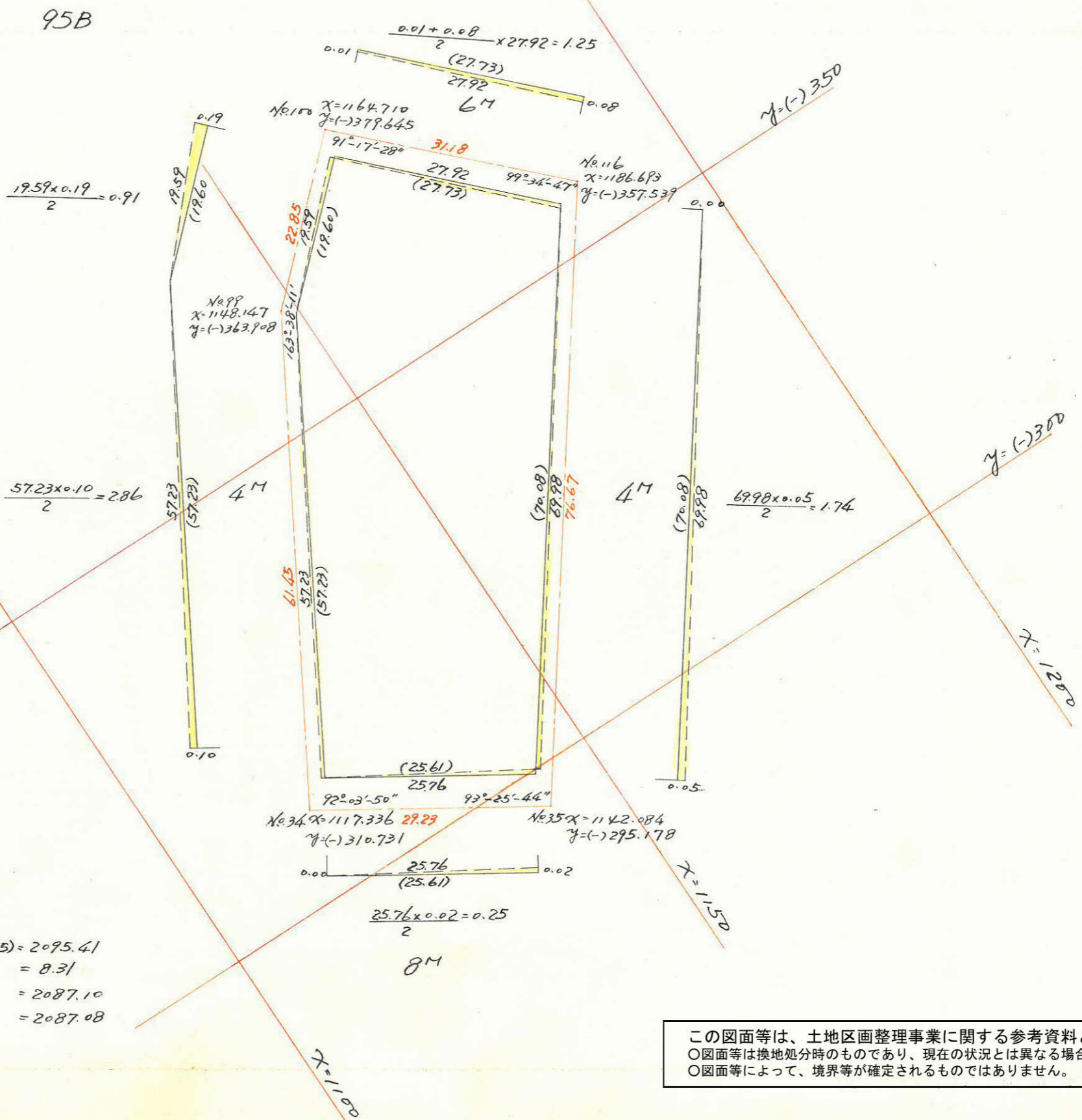
この図面等は、土地区画整理事業に関する参考資料として提供しています。
 ○図面等は換地処分時のものであり、現在の状況とは異なる場合があります。
 ○図面等によって、境界等が確定されるものではありません。



内角	方位角	方位	距離	真数		修正距離	修正距離	倍面積	倍面積
				cos	sin				
91°-17'	88°-43'	N	27.73	0.022397	0.999749	0.623	(+2)	27.724	+ 17.272
99°-35'	169°-08'	E	70.08	0.982069	0.188524	68.817	(-6)	13.215	+ 4725.181
93°-26'	255°-42'	S	25.61	0.246999	0.96906	6.324	(-2)	24.815	- 360.864
92°-04'	343°-38'	N	57.23	0.958478	0.281783	54.916	(+5)	24.815	+ 57.063
163°-38'	360°-00'	W	19.60			19.602	(+2)	16.124	+ 16.124
						75.141	(+2)	40.939	- 4182.81

1/2 x 4182.81 = 2091.40

合計面積 = 2091.40 + 0.91 + 2.86 + 1.74 - (0.25 + 1.25) = 2095.41
 削除面積 = 2.35 + 1.97 + 2.04 + 1.95 = 8.31
 プラット面積 = 2087.10
 到達面積 = 2087.08



この図面等は、土地区画整理事業に関する参考資料として提供しています。
 ○図面等は換地処分時のものであり、現在の状況とは異なる場合があります。
 ○図面等によって、境界等が確定されるものではありません。