

課長	係長	測量士	係

(分筆前)

確定面積平面図 $S = \frac{1}{600}$

ブロック番号

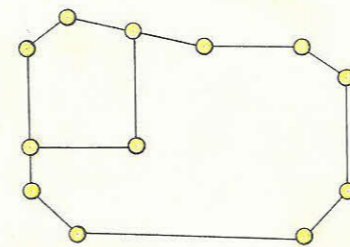
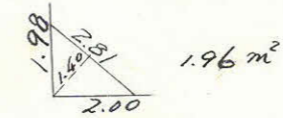
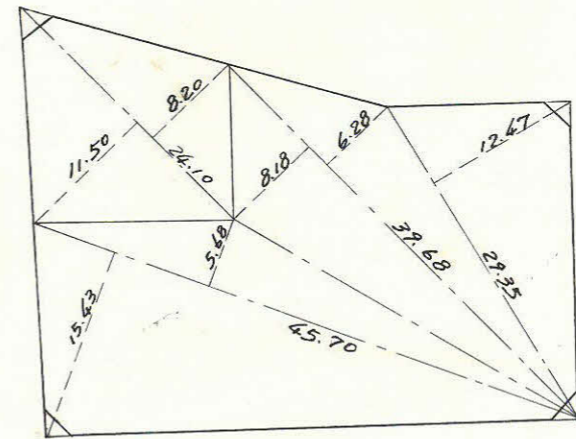
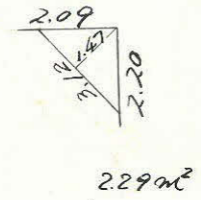
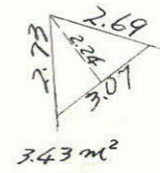
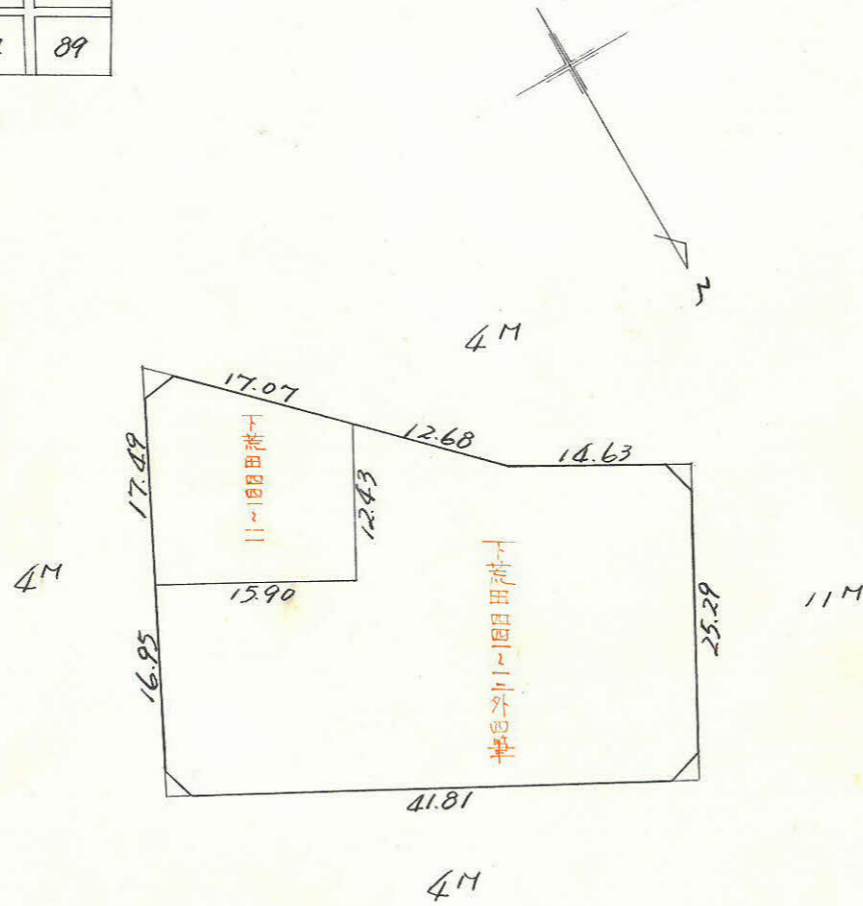
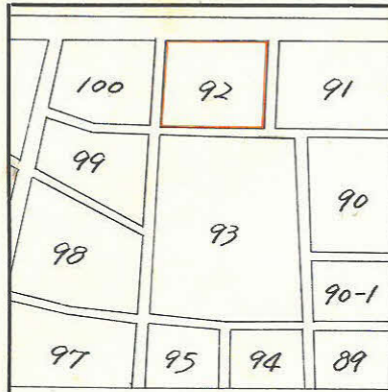
天保山

92号

新地名 町 丁目

44年 2月 日

この図面等は、土地区画整理事業に関する参考資料として提供しています。
 ○図面等は換地処分時のものであり、現在の状況とは異なる場合があります。
 ○図面等によって、境界等が確定されるものではありません。



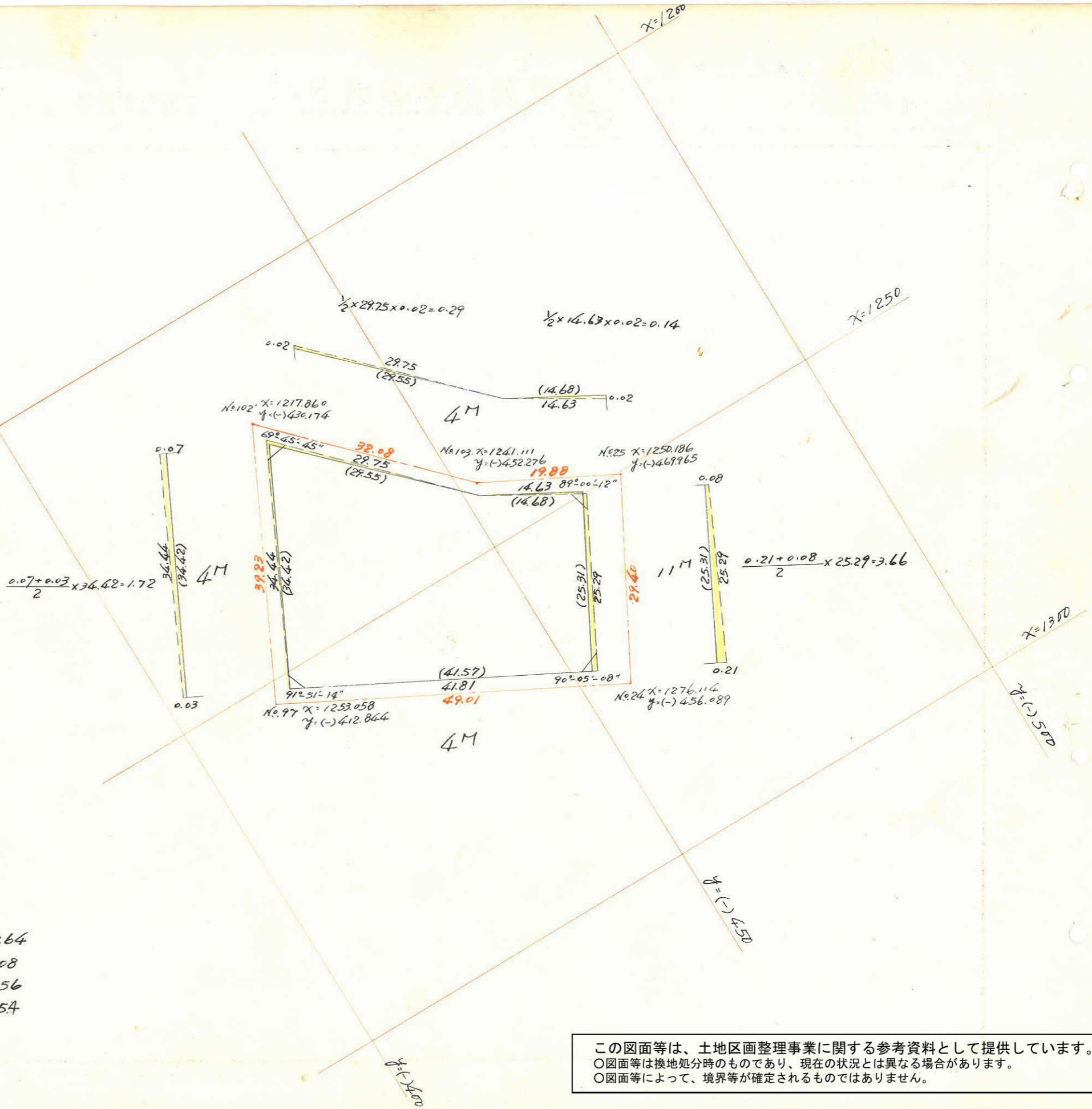
ロット2
杭 12本

92B

内角	方位角	方位	距離	真数		修正距離	修正距離	倍面積	
				真	数				
89°00'	91°00'	S E	25.31	0.917452	0.999848	0.442	25.507 (+1)	+25.307	11.185
90°05'	180°55'	S W	41.57	0.999872	0.015998	41.566 (+1)	0.663 (-2)	+49.951	-2076.263
91°51'	269°04'	S W	34.42	0.016289	0.999867	0.561 (+2)	34.413 (-2)	+14.875	-8.344
69°46'	19°18'	N E	29.55	0.94380	0.33054	27.889	9.769 (+2)	-9.769	-272.447
199°18'	00°00'	N E	14.68			14.680			-2368.239

$2368.239 \times \frac{1}{2} = 1184.11$

合計面積 = $1184.11 + 172 + 3.66 + 0.29 - 0.14 = 1189.64$
 剪除面積 = $3.43 + 2.29 + 1.96 + 2.40 = 10.08$
 7口7面積 = 1179.56
 割込面積 = 1179.54



この図面等は、土地区画整理事業に関する参考資料として提供しています。
 ○図面等は換地処分時のものであり、現在の状況とは異なる場合があります。
 ○図面等によって、境界等が確定されるものではありません。