

課長	係長	測量士	係

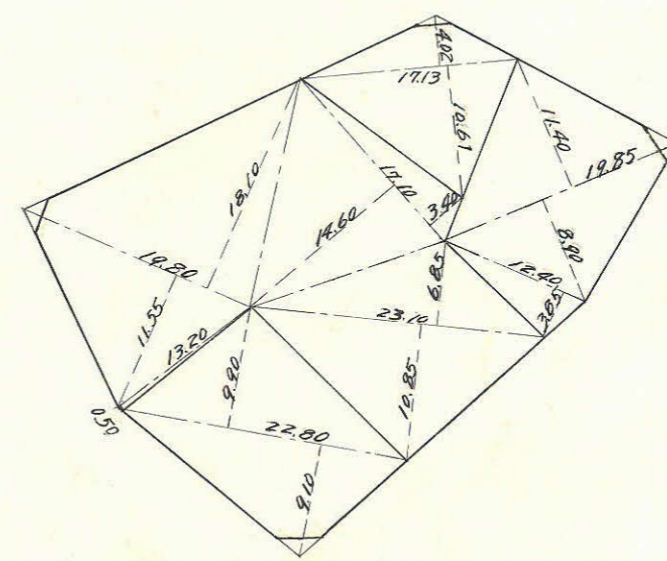
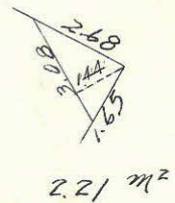
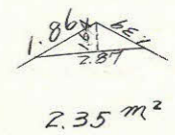
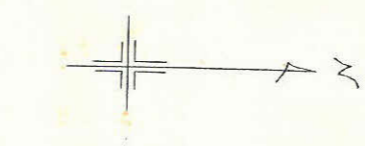
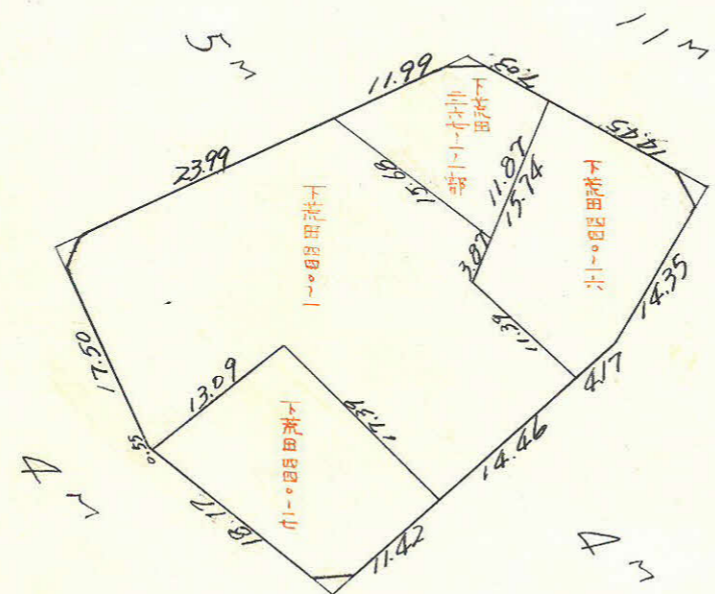
(分筆前)

確定面積平面図 $S = \frac{1}{600}$ ブロック番号 天保山 100 号

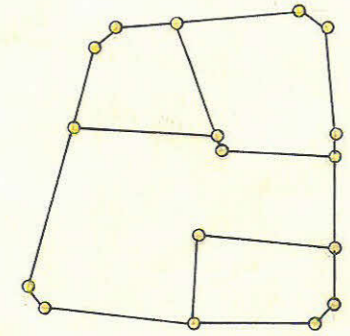
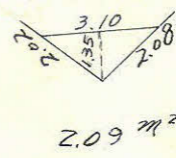
新地名 町 丁目

44年 2月 日

101	100	92
102	99	93
103	98	93
	97	95
104	96	



ロヤ 4
杭 17本

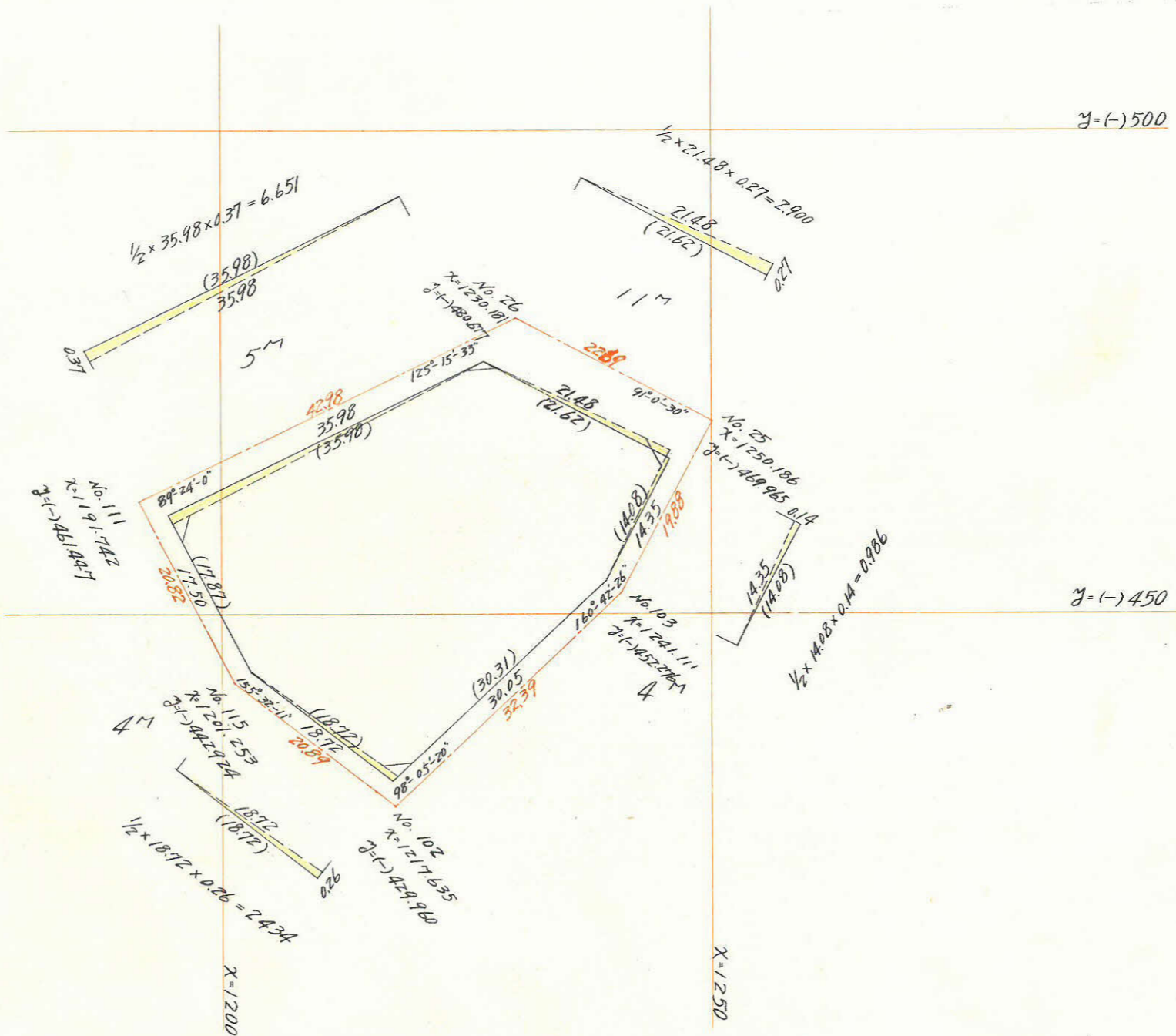


この図面等は、土地区画整理事業に関する参考資料として提供しています。
 ○図面等は換地処分時のものであり、現在の状況とは異なる場合があります。
 ○図面等によって、境界等が確定されるものではありません。

100B

測点	X緯	Y経	X	Y	$\Delta X + \Delta X_{n+1}$	$\Delta Y + \Delta Y_{n+1}$	倍面積	倍面積	
1	+1238.565	-461.843							
2	+1257.626	-451.644	+19.061	+10.199	+19.061	+10.199	+194.403	+194.403	
3	+1251.204	-439.115	+6.422	+12.529	+31.700	+32.927	+397.169	-211.457	
4	+1229.230	-418.227	-21.965	+20.888	+3.313	+66.344	+69.202	-1457.246	
5	+1214.557	-429.843	-14.682	-11.616	-33.334	+75.616	+387.208	-1110.194	
6	+1206.392	-445.740	-8.165	-15.897	-56.181	+48.103	+893.109	-392.761	
7	+1238.565	-461.843	+32.173	-16.103	-32.173	+16.103	+518.082	+518.082	
							+2459.173	-2459.173	
							2459.173	1229.587	

$2459.173 \times \frac{1}{2} = 1229.587$



合計面積 = $1229.587 + 2.900 - (6.651 + 2.434 + 0.986) = 1222.41$
 剪除面積 = $2.35 + 2.21 + 1.68 + 2.09 = 8.33$
 フロツ面積 = 1214.08
 割込面積 = 1214.08

この図面等は、土地区画整理事業に関する参考資料として提供しています。
 ○図面等は換地処分時のものであり、現在の状況とは異なる場合があります。
 ○図面等によって、境界等が確定されるものではありません。