

課長	係長	測量士	係

(分筆前)

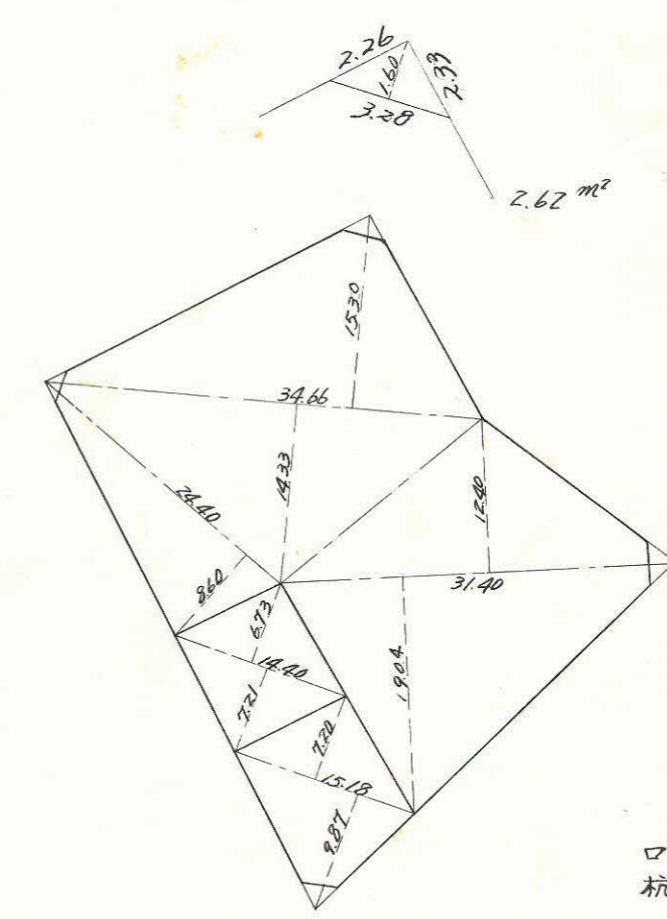
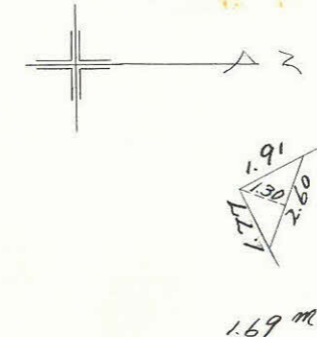
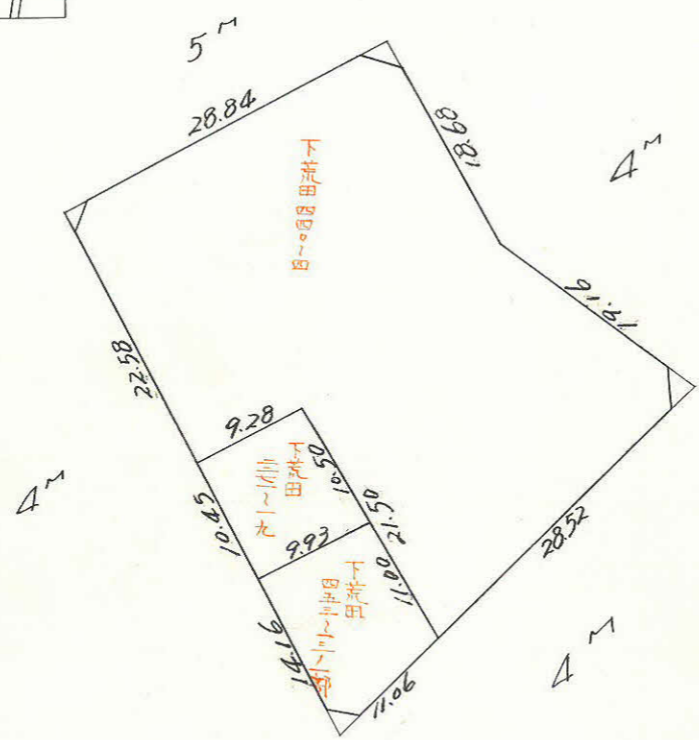
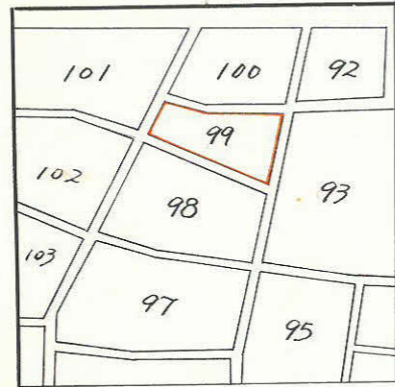
確定面積平面図 $S = \frac{1}{600}$

ブロック番号 天保山

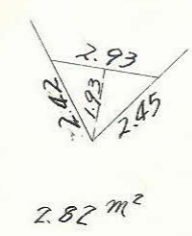
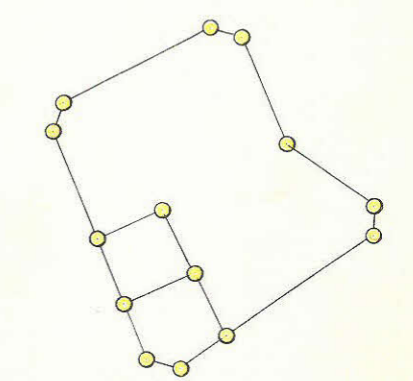
99号

新地名 町 丁目

44年 2月 日

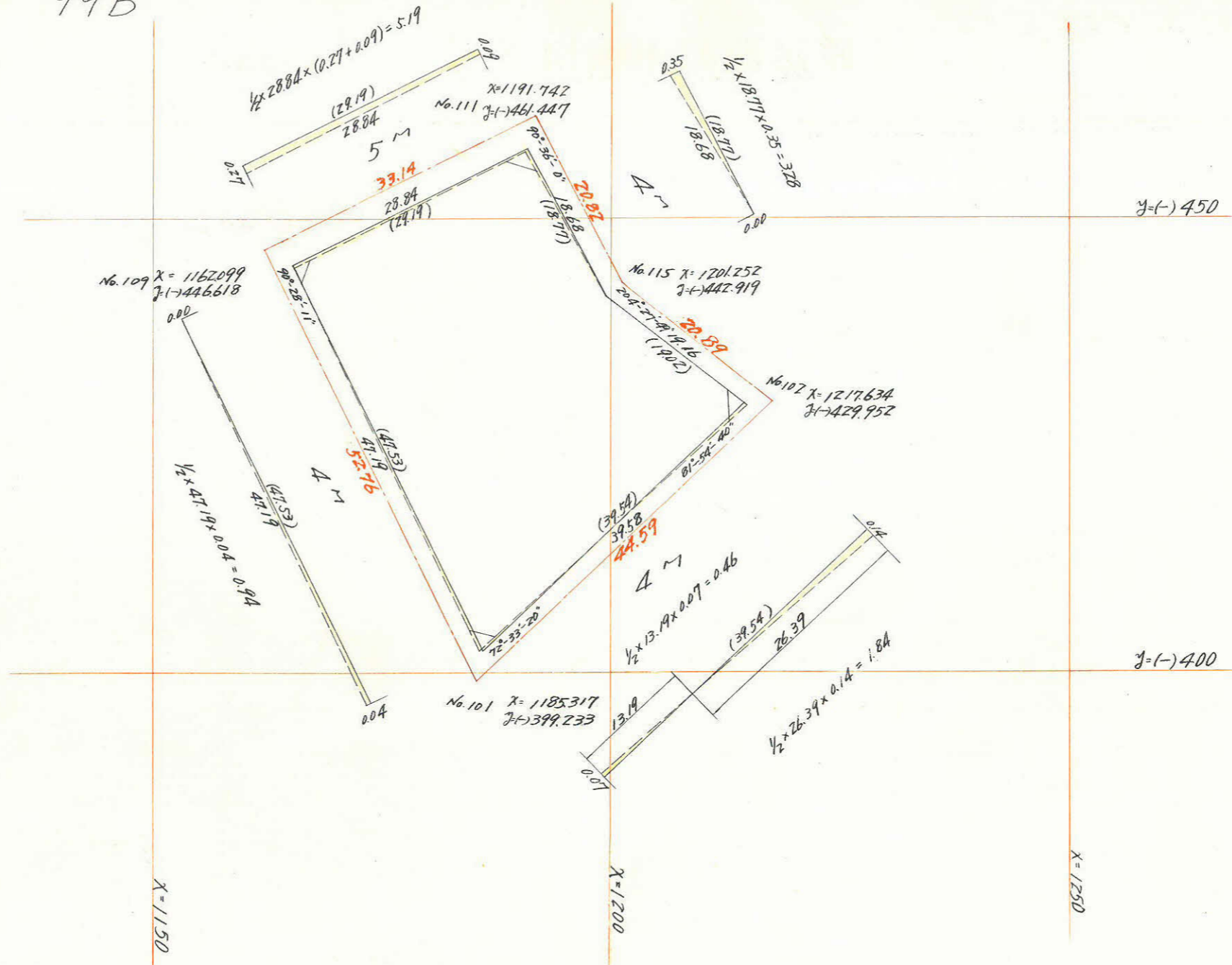


ロット3
杭 14本



この図面等は、土地区画整理事業に関する参考資料として提供しています。
 ○図面等は換地処分時のものであり、現在の状況とは異なる場合があります。
 ○図面等によって、境界等が確定されるものではありません。

99B



内角	方位角	方位	距離	真数		修正	緯距	修正	経距	倍横距	倍面積
				cos	sin						
90°-36'	89°-24'	N	18.77	0.0104172	0.999445	(-2)		(-3)		+ 18.766	+ 3.659
204°-28'	64°-56'	S	19.02	0.423673	0.905915	(-2)	37.820	(-3)	17.226	+ 54.758	+ 441.130
81°-55'	163°-01'	S	39.54	0.956390	0.292094	(-5)	37.820	(-4)	11.543	+ 83.527	- 315.899
72°-33'	270°-28'	N	47.53	0.008145	0.999987	(-3)		(+7)	47.535	+ 47.535	+ 17.918
90°-28'	360°-00'	W	29.19			(-3)	37.820		47.535		- 2696.224

2696.224 * 1/2 = 1348.11

合計面積 = 1348.11 + 0.94 + 1.84 - (0.46 + 3.28 + 5.19) = 1341.96
 剪除面積 = 1.69 + 2.62 + 2.82 + 3.51 = 10.64
 プラット面積 = 1331.32
 割込面積 = 1331.29

この図面等は、土地区画整理事業に関する参考資料として提供しています。
 ○図面等は換地処分時のものであり、現在の状況とは異なる場合があります。
 ○図面等によって、境界等が確定されるものではありません。