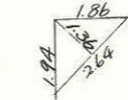
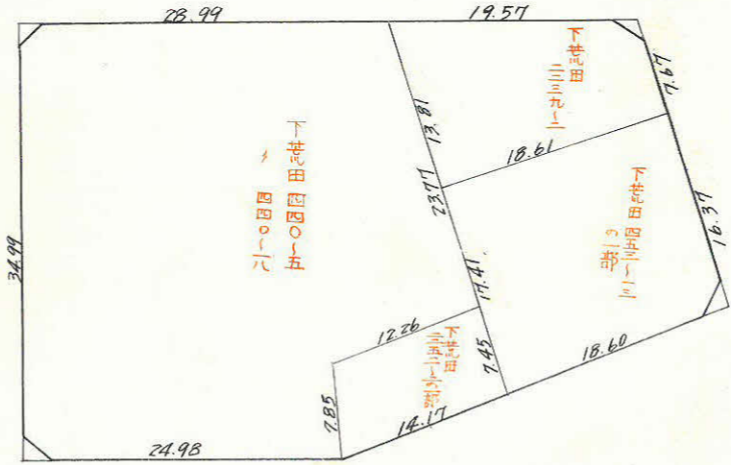
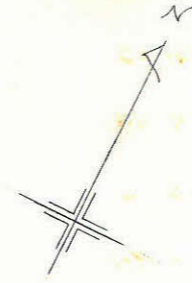
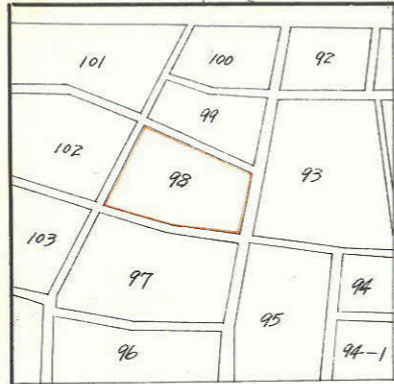


課長	係長	測量士	係

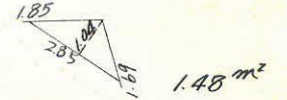
(分 筆 前)
 確定面積平面図 $S = \frac{1}{600}$

ブロック番号 天保山 98 号

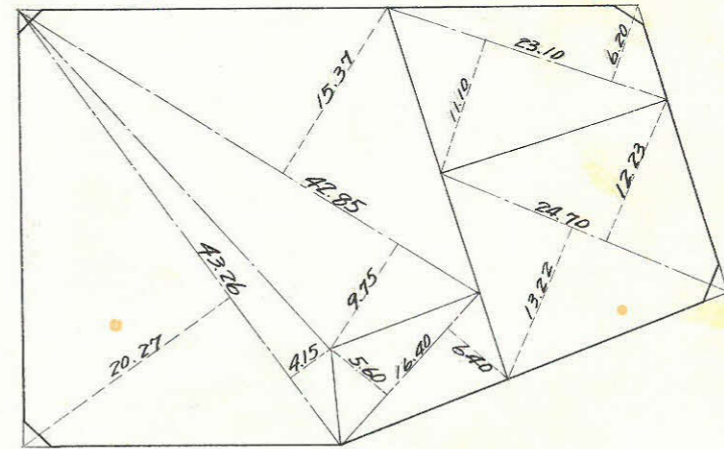
新地名 町 丁目
 44年 2月 日



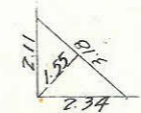
1.79 m²



1.48 m²

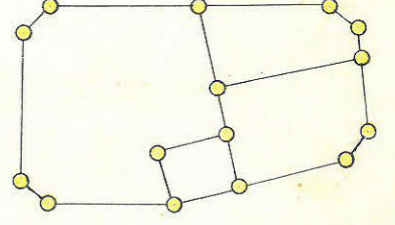


2.25 m²



2.46 m²

ロット4
杭 15本

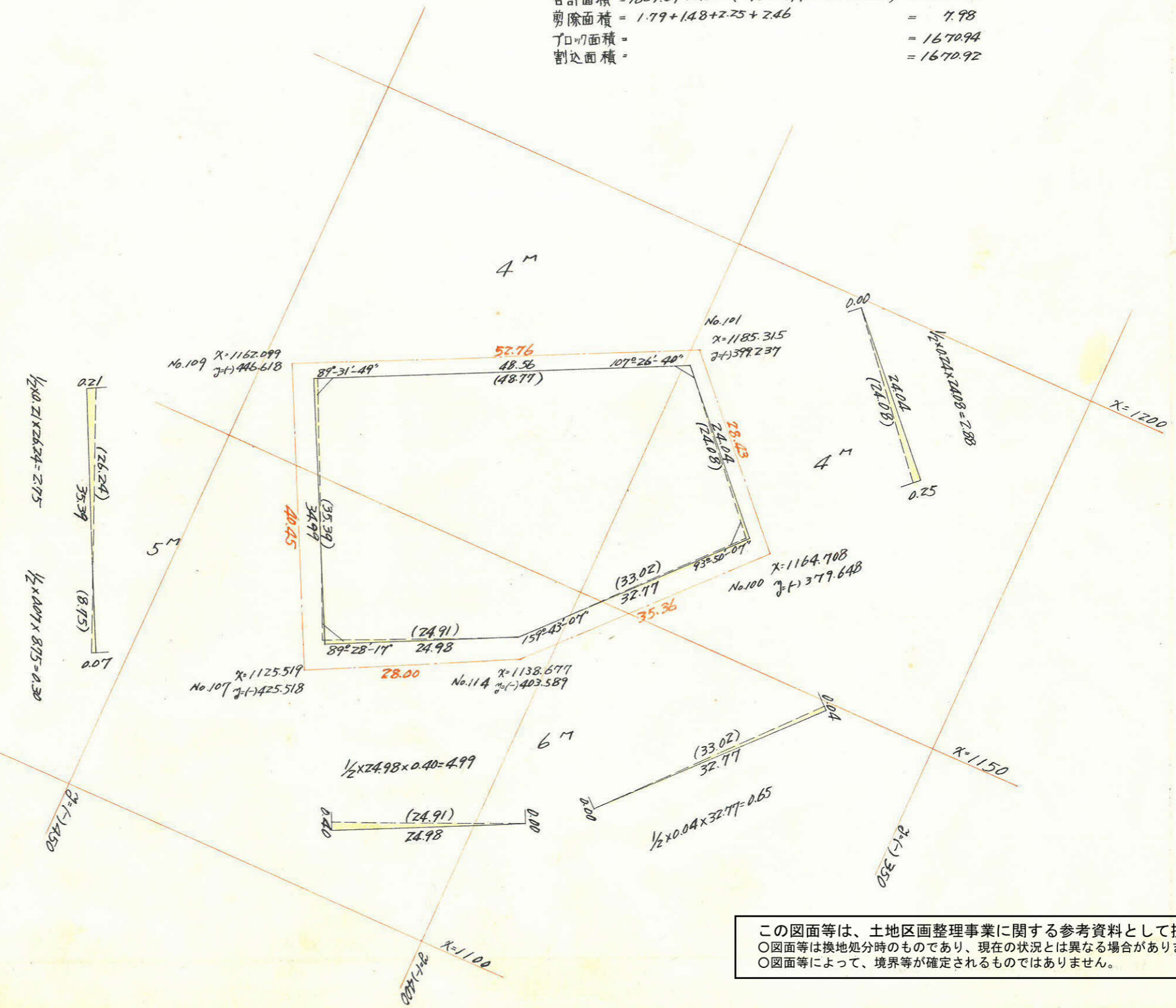


この図面等は、土地区画整理事業に関する参考資料として提供しています。
 ○図面等は換地処分時のものであり、現在の状況とは異なる場合があります。
 ○図面等によって、境界等が確定されるものではありません。

98B

合計面積 = 1689.89 + 0.30 - (2.75 + 4.99 + 0.65 + 2.88) = 1678.92
 削除面積 = 1.79 + 1.48 + 2.25 + 2.46 = 7.98
 丁口面積 = 1670.94
 割込面積 = 1670.92

内角	方位角	方位	距離	真数		修正	障路	修正	経路	倍横距	倍面積
				COB	ALN						
89° 32'	63° 53'	N E	48.77	0.44020	0.89790	21.466	(-3)	43.786		+ 43.786	+ 939.910
107° 27'	136° 26'	S E	24.08	0.72257	0.58920	21.466	(+1)	17.449		+104.165	- 1817.575
93° 50'	222° 36'	S W	33.02	0.73610	0.67688	24.308	(+2)	22.355		+ 98.403	- 2391.980
159° 43'	242° 53'	N W	24.91	0.45880	0.89208	31.646	(-3)	11.355		+ 53.874	- 611.739
89° 28'	333° 25'	N W	35.39	0.89428	0.44750	31.646	(-3)	15.850		+ 15.850	+ 501.589
											1689.89



この図面等は、土地区画整理事業に関する参考資料として提供しています。
 ○図面等は換地処分時のものであり、現在の状況とは異なる場合があります。
 ○図面等によって、境界等が確定されるものではありません。