

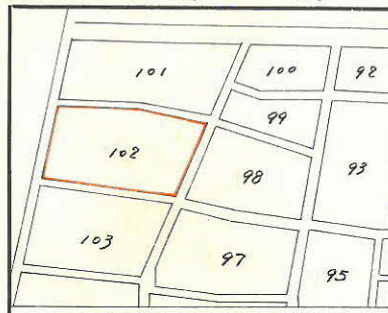
課	長	係	長	測量士	係

(分筆前)  
確定面積平面図  $S = \frac{1}{600}$

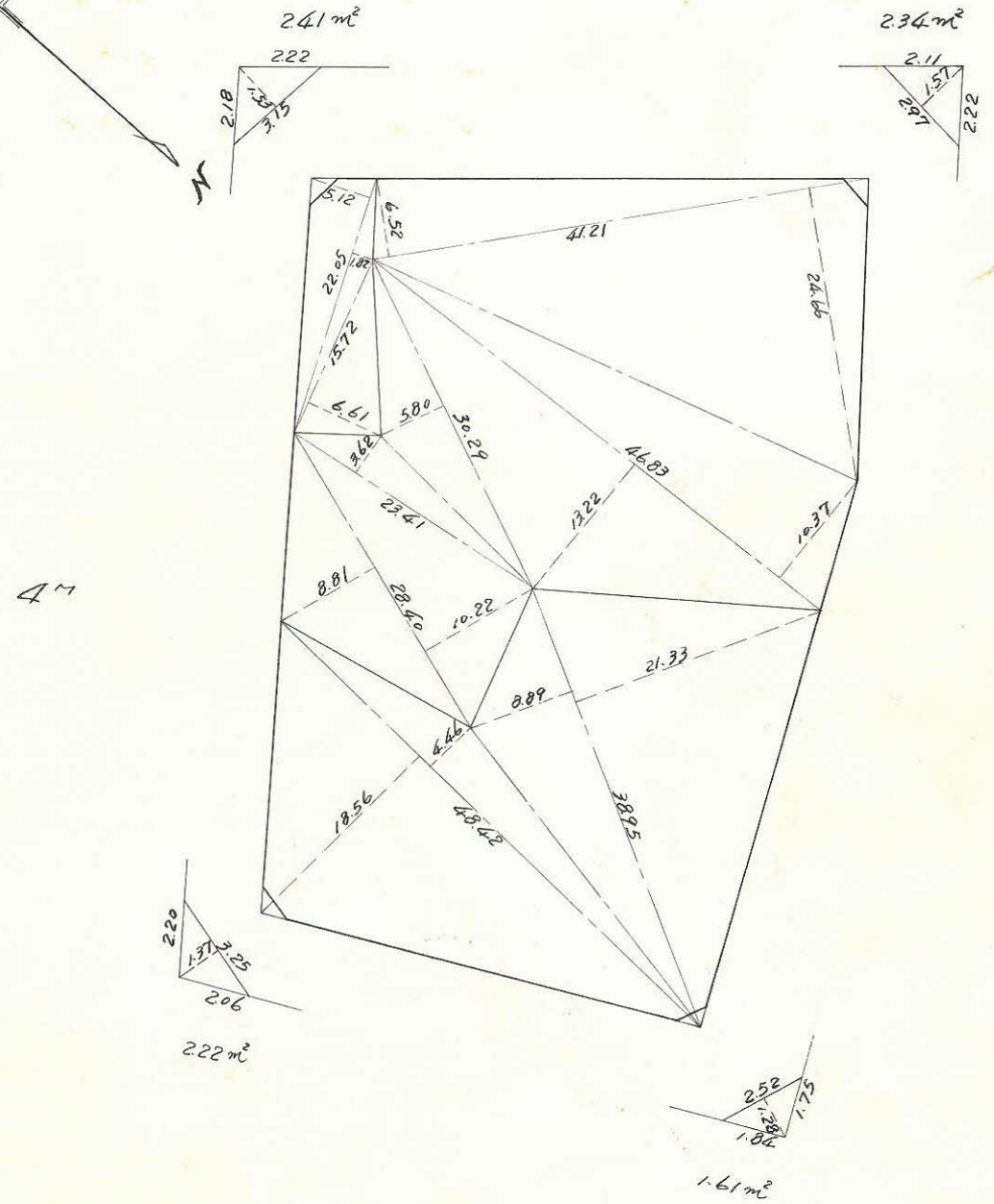
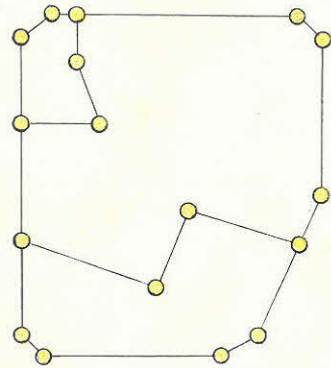
ブロック番号 天保山 102 号

新地名 町 丁目

44年 2月 日

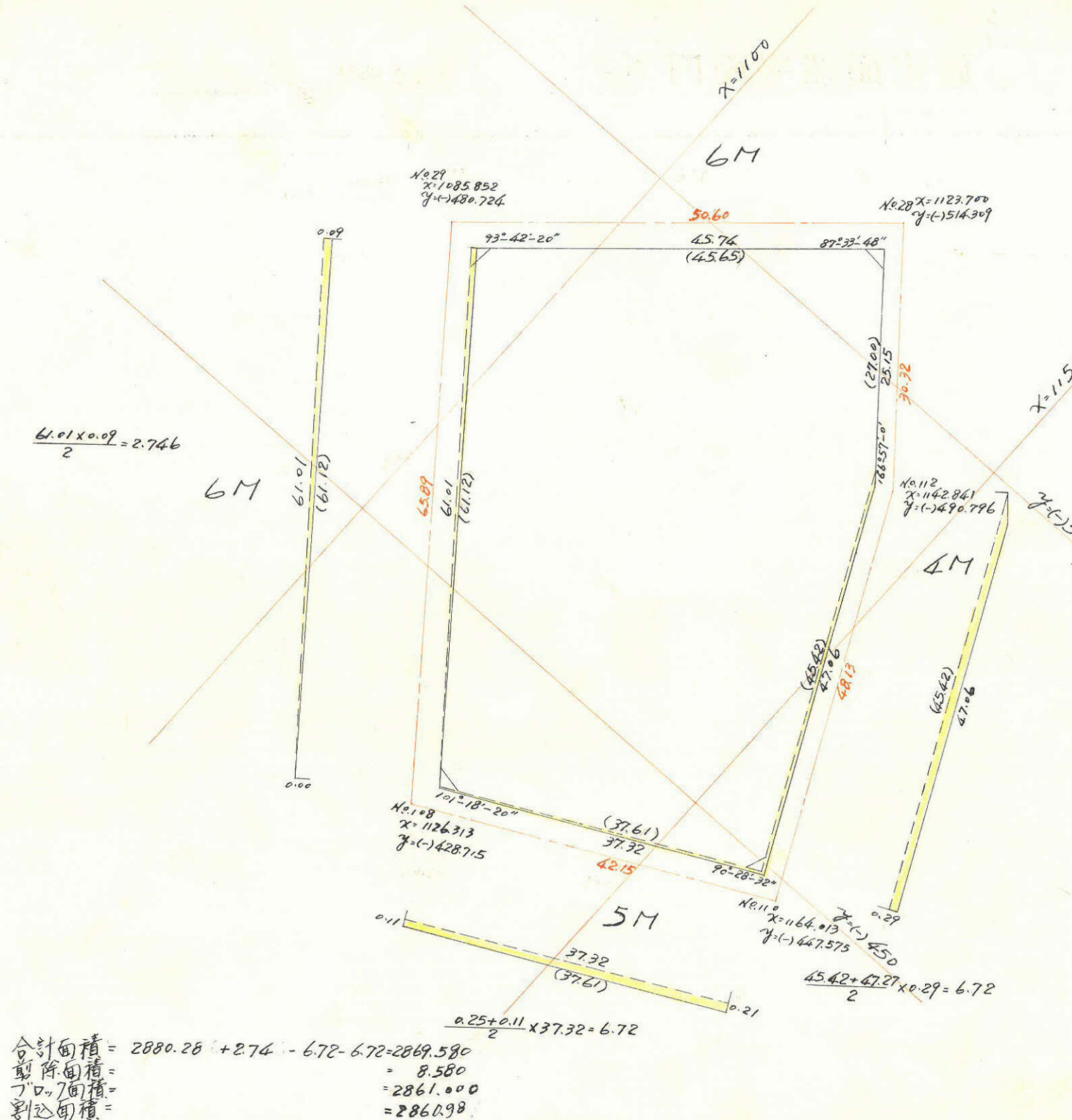


ロット 3  
杭 17本



この図面等は、土地区画整理事業に関する参考資料として提供しています。  
○図面等は換地処分時のものであり、現在の状況とは異なる場合があります。  
○図面等によって、境界等が確定されるものではありません。

102B



$\frac{61.01 \times 0.09}{2} = 2.746$

合計面積 =  $2880.28 + 2.74 - 6.72 - 6.72 = 2869.580$   
 削除面積 =  $= 8.580$   
 丁口面積 =  $= 2861.000$   
 割込面積 =  $= 2866.98$

$\frac{0.25 + 0.11 \times 37.32}{2} = 6.72$

$\frac{45.42 + 47.27 \times 0.29}{2} = 6.72$

内角	方位角	方位	距離	真・数	修正距離	修正距離	倍面積	倍面積
				COO	N	E	W	
101°-18'	78°-42'	N	61.12	0.195946	11.977	59.942	59.942	+717.925
93°-42'	165°-0'	S	45.65	0.985926	44.095	11.820	131.704	-5807.488
87°-34'	257°-26'	S	27.00	0.217575	5.875		26.350	-688.397
166°-57'	270°-29'	N	45.42	0.008436	0.383		45.412	+17.393
90°-29'	360°-0'		37.61		37.610			
560°-0'			216.80	49.70	49.70	71.762	71.762	5760.567
								2880.284

この図面等は、土地区画整理事業に関する参考資料として提供しています。  
 ○図面等は換地処分時のものであり、現在の状況とは異なる場合があります。  
 ○図面等によって、境界等が確定されるものではありません。