

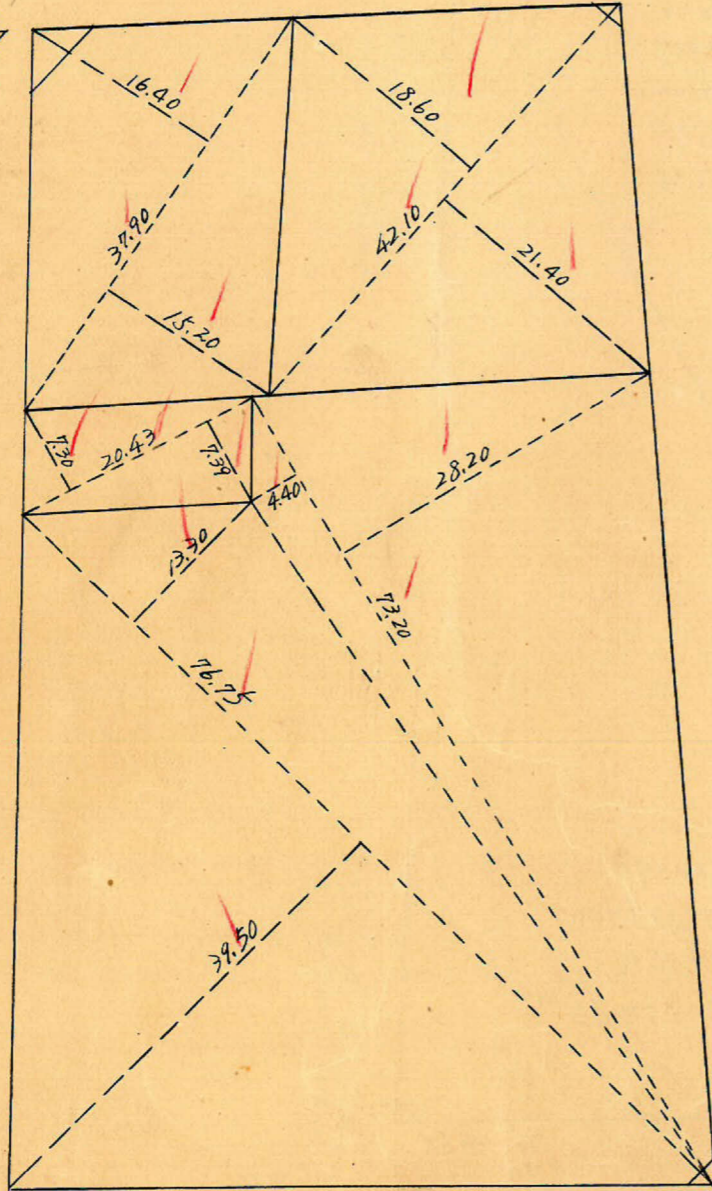
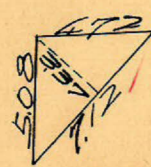
課	長	係	長	測	量	士	係

(分 筆 前)
 確定面積平面圖 $S = \frac{1}{600}$

ブロック番号 荒田 210号

新地名 町 丁目
 年 月 日

12.00^m = 3.63^坪



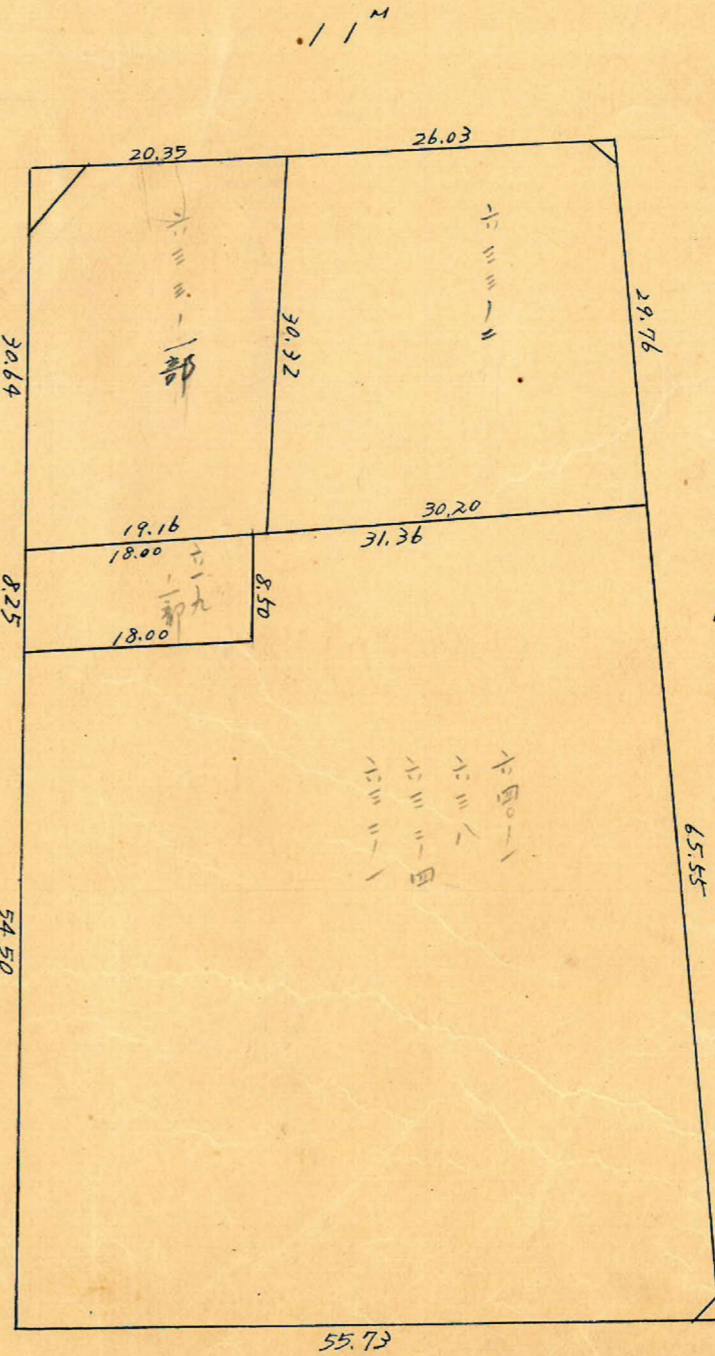
2.25^m = 0.68^坪



27^m

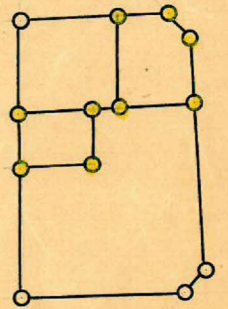


2.40^m = 0.72^坪



6^m

ロット 4
 杭 13



この図面等は、土地区画整理事業に関する参考資料として提供しています。
 ○図面等は換地処分時のものであり、現在の状況とは異なる場合があります。
 ○図面等によって、境界等が確定されるものではありません。

トラバ-精度 1/16000

N049
 $x=1059.645$
 $y=-595.397$

sec 3-33 (1.0019) x 13.50 = 13.53
 tan 3-33 (0.0620) x 5.50 = 0.34 (-)
 13.19

11M

sec 2-06 (1.0007) x 3.00 = 3.00
 tan 2-06 (0.0367) x 5.50 = 0.20 (-)
 2.80

N074
 $x=1102.034$
 $y=-549.651$

93-33-25

92-05-57

46.38

sec 3-33 (1.0019) x 5.50 = 5.51
 tan 3-33 (0.0620) x 13.50 = 0.84 (-)
 4.67

log sin 93-33 = 9.9991659
 log 46.38 = 1.6663307
 log 93.39 = 1.9703004 (+)
 3.6357970
 = 4323.12 1/2 = 2161.56 m²

sec 2-06 (1.0007) x 5.50 = 5.50
 tan 2-06 (0.0367) x 3.00 = 0.11 (-)
 5.39

27M

101.40

93.39

95.31

103.93

6M

sec 1-27 (1.0003) x 3.00 = 3.00
 tan 1-27 (0.0253) x 13.50 = 0.34 (+)
 3.34

sin
 log 85-48 = 9.9988321
 log 55.73 = 1.7460890
 log 95.31 = 1.9791385 (+)
 3.7240596
 = 5297.36 1/2 = 2648.68 m²

sec 4-12 (1.0027) x 3.00 = 3.01
 tan 4-12 (0.0734) x 3.00 = 0.22 (+)
 3.23

88-32-39

85-47-59

55.73

N052
 $x=981.136$
 $y=-531.226$

sec 1-27 (1.0003) x 13.50 = 13.50
 tan 1-27 (0.0253) x 3.00 = 0.08 (+)
 13.58

72.54

sec 4-12 (1.0027) x 3.00 = 3.01
 tan 4-12 (0.0734) x 3.00 = 0.22 (+)
 3.23

N079
 $x=1028.458$
 $y=-476.243$

6M

6M

合算面積 2161.56 + 2648.68 = 4810.24 m² (x 0.3025 = 1455.09) = 1455.08 坪
 前除 " 2.40 + 2.25 = 4.65 m² (x 0.3025 = 1.40 坪) = 1.40 坪
 割上 " 4805.59 m² (x 0.3025 = 1453.69 坪) = 1453.68 坪

この図面等は、土地区画整理事業に関する参考資料として提供しています。
 ○図面等は換地処分時のものであり、現在の状況とは異なる場合があります。
 ○図面等によって、境界等が確定されるものではありません。