

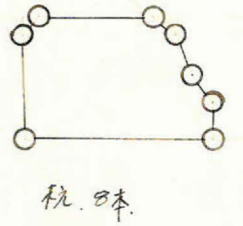
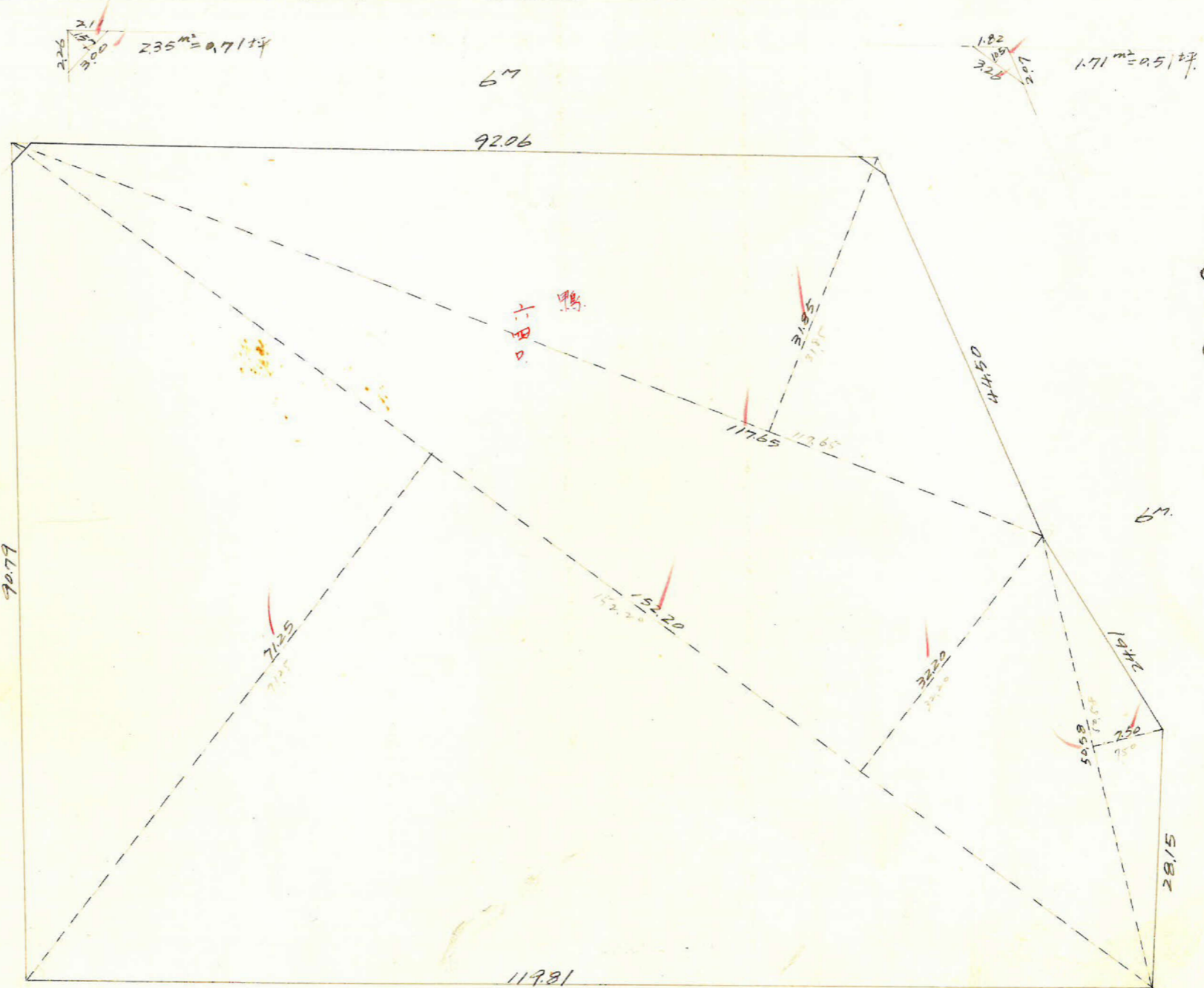
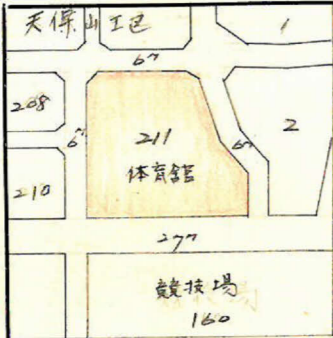
課長	係長	測量士	係

(分筆前)  
 確定面積平面図  $S = \frac{1}{600}$

ブロック番号 下荒田 211 号

新地名 町 丁目

昭和55年12月20日



この図面等は、土地区画整理事業に関する参考資料として提供しています。  
 ○図面等は換地処分時のものであり、現在の状況とは異なる場合があります。  
 ○図面等によって、境界等が確定されるものではありません。



下荒田 211 ブロック  
 区画 1600

この図面等は、土地区画整理事業に関する参考資料として提供しています。  
 ○図面等は換地処分時のものであり、現在の状況とは異なる場合があります。  
 ○図面等によって、境界等が確定されるものではありません。

Sec 2-04 (1.0007) x 3.00 = 3.00  
 Tan 2-04 (0.0361) x 3.00 = 0.114  
 No 7 x = 1051.014  
 y = 449.763  
 27-55-46

97548  
 321-20-32

Sec 24-16 (1.0969) x 3.00 = 3.29  
 Tan 24-16 (0.4508) x 3.00 = 1.351  
 No 14 x = 974.840  
 y = 288.228  
 114-16-28



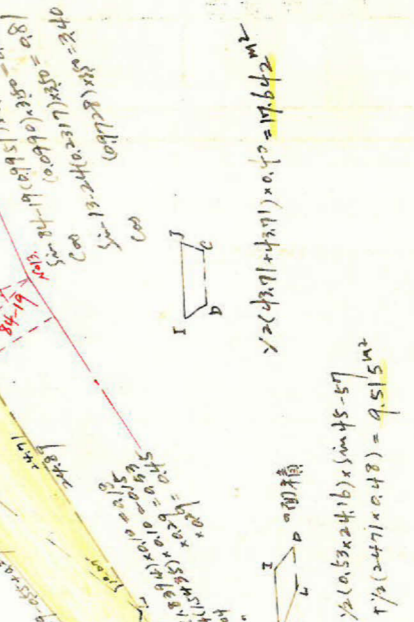
測点	板方位	距離	方位	Cos	Sin	修正距離		距離		倍横距	倍面積
						N	S	E	W		
A	83-31	90.79	88-31	0.0259	0.9997	2.351		90.751		+ 90.751	+ 213.756
B	180-35	92.50	80-35	0.9999	0.0102		92.494		0.944	+ 180.558	- 16.700.532
C	246-19	42.71	866-19	0.4017	0.9158		17.559		40.035	+ 139.579	- 2450.868
D	238-36	24.89	858-36	0.5210	0.8536		12.969		21.249	+ 78.295	- 1.015.408
E	271-32	28.53	888-28	0.0268	0.9996	0.765		28.523		+ 28.523	+ 21.820
F	260-00	119.91	10000			119.906				0	0
Σ						123.022	123.022	90.751			19.931.632

$\frac{1}{2} = 9.965.816 \text{ m}^2$

Sec 2-04 (1.0007) x 3.00 = 3.00  
 Tan 2-04 (0.0361) x 3.00 = 0.114  
 No 7 x = 1051.014  
 y = 449.763  
 27-55-46

91-28-45  
 No 8 x = 988.492  
 y = 922.378  
 Sec 2-29 (1.0003) x 3.00 = 3.00  
 Tan 2-29 (0.0259) x 3.00 = 0.056  
 29-5

91-32-10  
 No 9 x = 891.063  
 y = 442.778  
 Sec 32 (1.0004) x 3.00 = 3.00  
 Tan 32 (0.0268) x 3.00 = 0.056  
 29.5



合計面積 = 9.965.816 m<sup>2</sup>  
 削除面積 = 2.35 m<sup>2</sup> + 1.71 m<sup>2</sup>  
 別辺面積 = 9.935.779 m<sup>2</sup>  
 9.931.73 m<sup>2</sup>