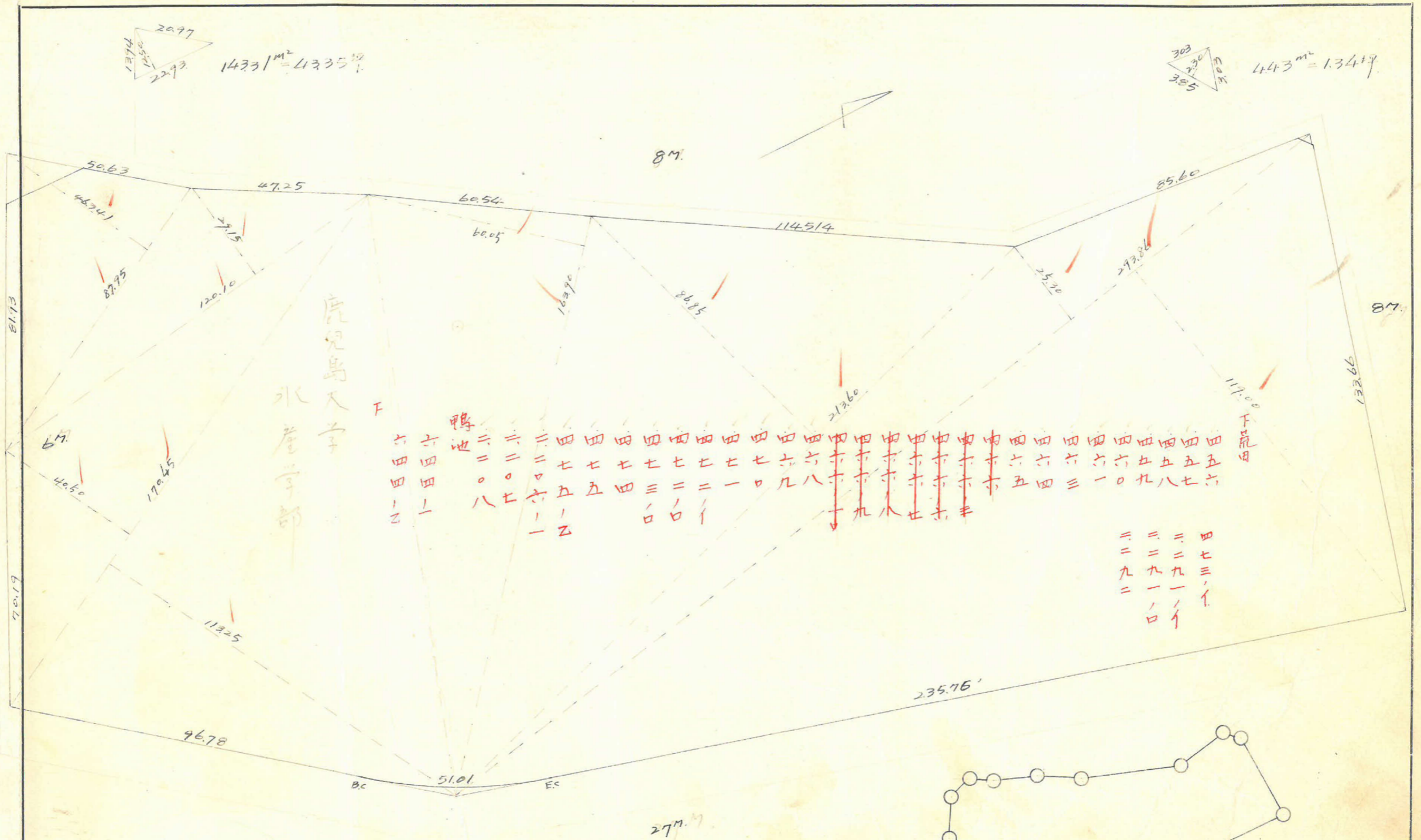


課長	係長	測量士	係

(分筆前)  
**確定面積平面図**  $S = \frac{1}{1200}$

ブロック番号 下荒田 / 号             
 新地名            町            丁目           

36年 1月 20日

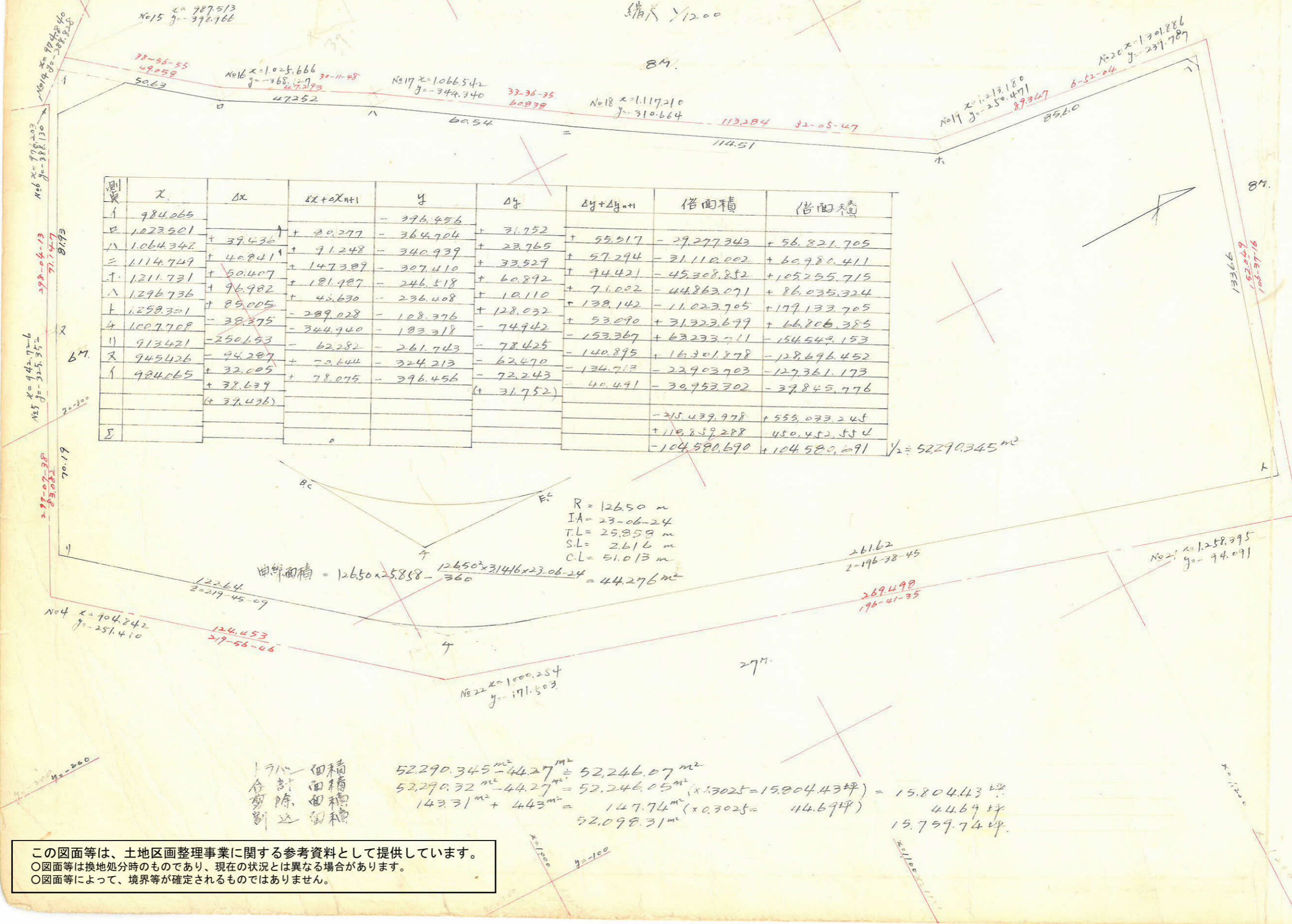


この図面等は、土地区画整理事業に関する参考資料として提供しています。  
 ○図面等は換地処分時のものであり、現在の状況とは異なる場合があります。  
 ○図面等によって、境界等が確定されるものではありません。



下荒田 Block

縮尺 1/200



測点	X	Δx	Δx+Δx <sub>n+1</sub>	Y	Δy	Δy+Δy <sub>n+1</sub>	倍面積	倍面積
A	984.065			-396.456				
B	1023.501	+39.436	+39.436	-364.704	+31.752	+31.752		
C	1064.342	+40.841	+79.277	-340.939	+23.765	+55.517	-29.277343	+56.821.705
D	1114.749	+50.407	+129.684	-307.410	+33.529	+89.046	+57.294	-31.110.002
E	1211.721	+96.972	+226.656	-246.518	+60.892	+150.938	+94.421	-45.308.852
F	1296.736	+85.015	+311.671	-236.408	+10.110	+161.048	+74.002	-44.863.071
G	1258.301	-38.375	+273.296	-108.376	+128.032	+289.064	+138.142	-11.023.705
H	1007.708	-250.603	+24.621	-103.318	-74.942	+53.090	+31.223.679	+66.806.385
I	913.421	-94.287	+130.338	-261.743	-78.425	-153.367	+63.233.711	-154.549.153
J	945.426	+32.005	+162.343	-324.213	-62.470	-140.895	+16.301.878	-128.696.452
K	984.065	+38.639	+200.982	-396.456	-72.243	-134.713	-22.903.703	-127.361.173
L								
M								
N								
O								
P								
Σ								

R = 126.50 m  
 IA = 23.06.24  
 TL = 25.859 m  
 SL = 2.616 m  
 CL = 51.013 m

曲线面積 =  $126.50 \times 25.858 - \frac{126.50^2 \times 31.416 \times 23.06.24}{360} = 44.276 \text{ m}^2$

1) 細積  
 合計面積  
 削除面積  
 別面積

$52290.345 \text{ m}^2 - 44.27 \text{ m}^2 = 52246.07 \text{ m}^2$   
 $52290.32 \text{ m}^2 - 44.27 \text{ m}^2 = 52246.05 \text{ m}^2$   
 $143.31 \text{ m}^2 + 44.3 \text{ m}^2 = 147.74 \text{ m}^2$   
 $52098.31 \text{ m}^2$

$(\times 0.3025 = 15804.43 \text{ 坪}) = 15.804.43 \text{ 坪}$   
 $44.69 \text{ 坪}$   
 $15.759.74 \text{ 坪}$

この図面等は、土地区画整理事業に関する参考資料として提供しています。  
 ○図面等は換地処分時のものであり、現在の状況とは異なる場合があります。  
 ○図面等によって、境界等が確定されるものではありません。