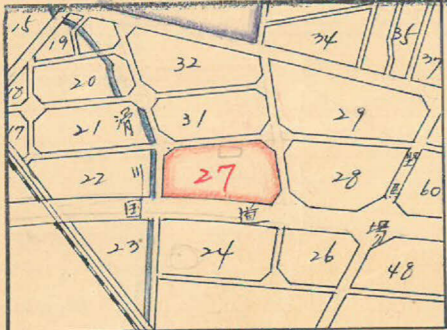


| | | | |
|----|----|-----|---|
| 課長 | 係長 | 測量士 | 係 |
| | | | |

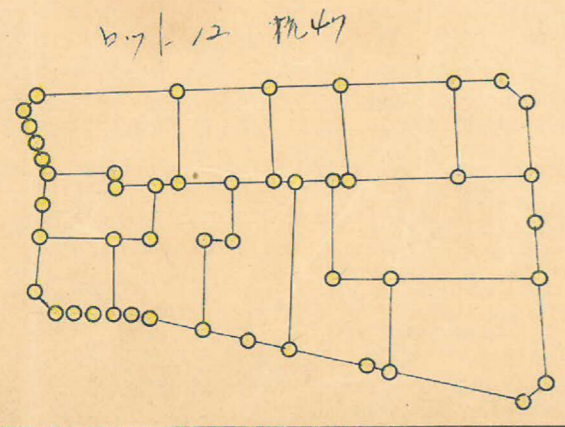
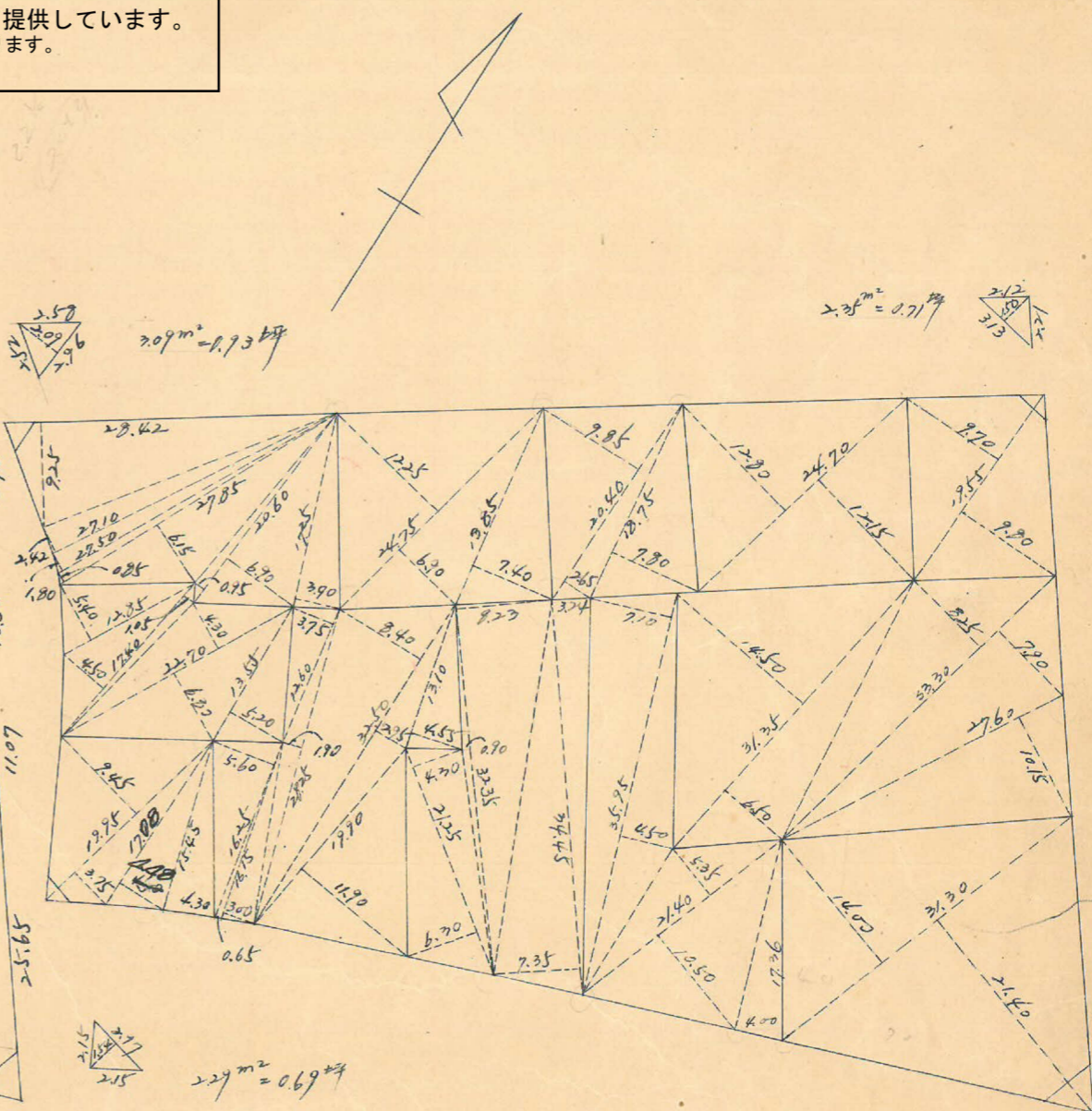
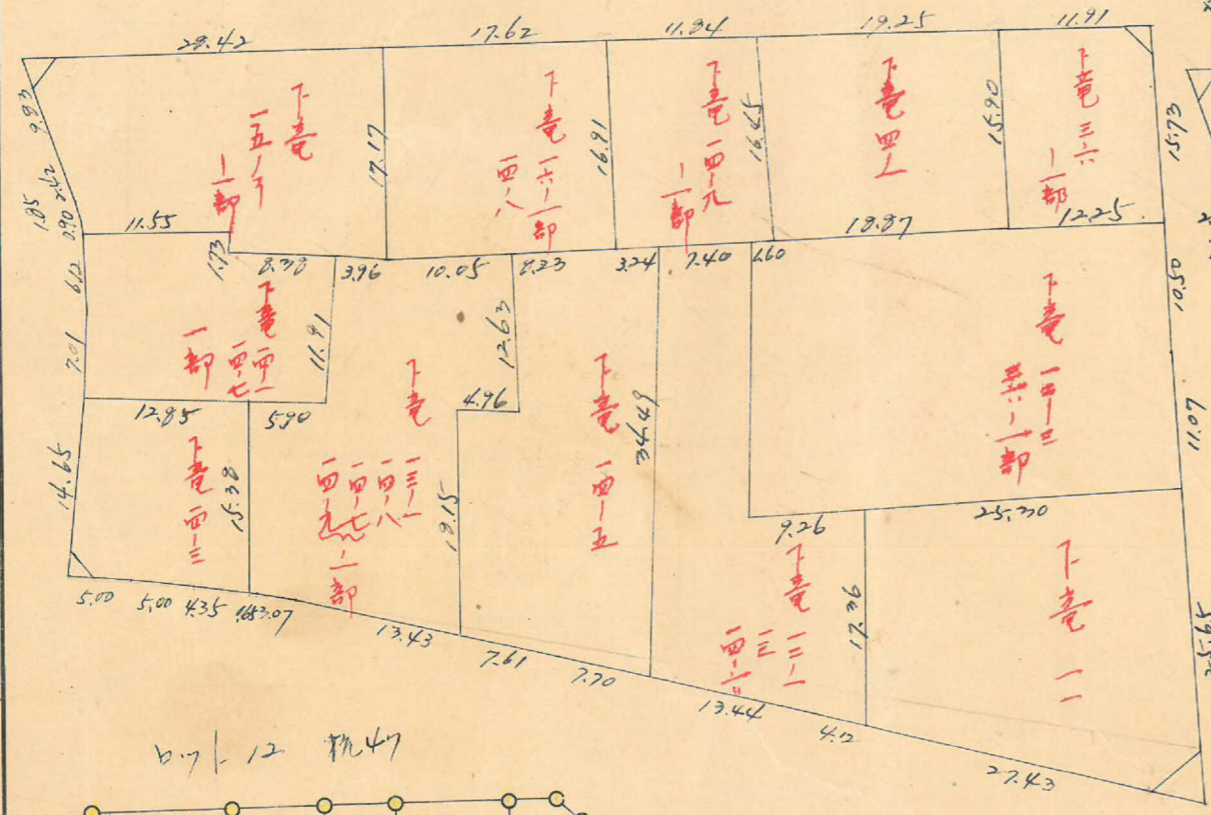
(分筆前)
確定面積平面圖 $S = \frac{1}{600}$

ブロック番号 上町 27号

新地名 町 丁目
年 月 日



この図面等は、土地区画整理事業に関する参考資料として提供しています。
○図面等は換地処分時のものであり、現在の状況とは異なる場合があります。
○図面等によって、境界等が確定されるものではありません。

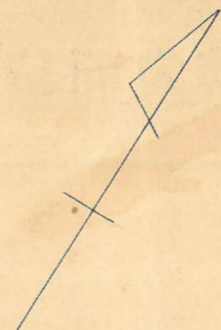


1:5,000

1:100

上田 27 7-12m7

縮尺 1/600



No. 237
x=4761.577
y=45.683

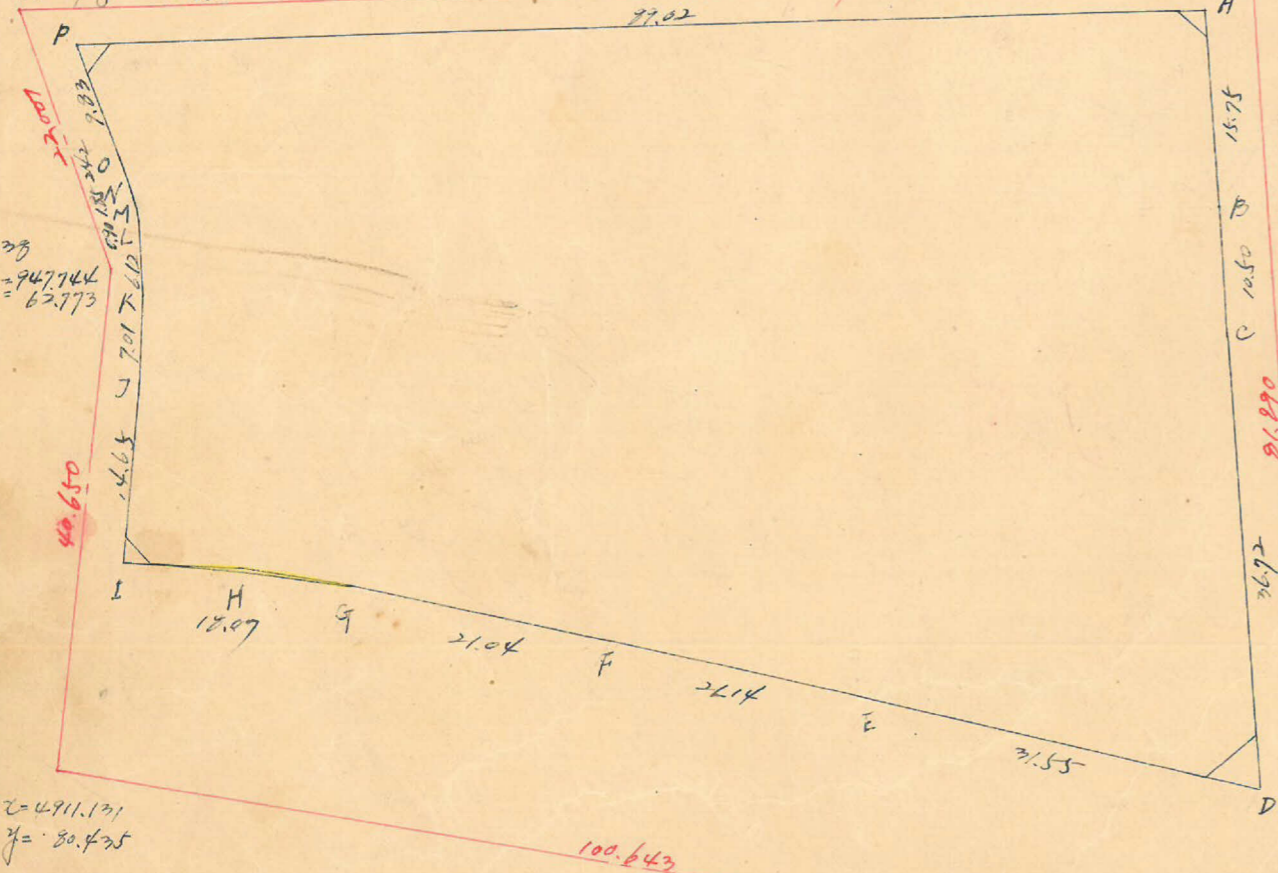
92.110

77.02

No. 184
x=5015.430
y=126.508

No. 184

No. 238
x=947.944
y=62.773



No. 239
x=4911.131
y=80.425

100.643

No. 183
x=4949.102
y=174.705

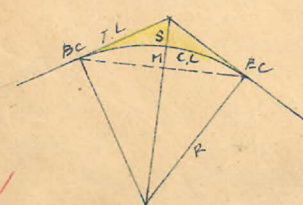
No. 240
x=4943.733
y=172.770

| 測点 | x | Δx | Δx ² | y | Δy | Δy ² | ΔxΔy | 倍面積 | 倍面積 |
|----|----------|---------|-----------------|---------|---------|-----------------|------|------------|------------|
| A | 5010.777 | +12.677 | | 124.954 | | | | | |
| B | 4998.110 | +2.215 | | 134.263 | -9.214 | | | | |
| C | 4927.522 | +2.536 | | 140.381 | -6.113 | | | | |
| D | 4959.957 | +29.625 | | 162.075 | -2.624 | | | | |
| E | 4949.230 | +10.077 | | 132.121 | +29.294 | | | | |
| F | 4942.924 | +6.896 | | 112.202 | +19.779 | | | | |
| G | 4935.932 | +7.052 | | 92.375 | +19.827 | | | | |
| H | 4932.428 | +3.464 | | 84.015 | +2.360 | | | | |
| I | 4927.929 | +4.430 | | 76.152 | +7.863 | | | | |
| J | 4941.051 | -13.063 | | 69.529 | -7.624 | | | | |
| K | 4947.069 | -6.012 | | 65.924 | +2.604 | | | | |
| L | 4952.112 | -5.043 | | 62.457 | +3.467 | | | | |
| M | 4952.802 | -0.690 | | 61.200 | +0.537 | | | | |
| N | 4954.076 | -1.274 | | 60.524 | +1.346 | | | | |
| O | 4955.574 | -1.478 | | 58.629 | +1.905 | | | | |
| P | 4961.536 | -5.962 | | 50.212 | +7.817 | | | | |
| A | 5010.777 | -49.261 | | 124.954 | -74.142 | | | | |
| Σ | | +12.671 | | | -9.314 | | | | |
| Σ | | | | | | | | +8916.7120 | -8916.7120 |

$\frac{1}{2} = 4458.659 \text{ m}^2$

合計面積
削除
割込

$4458.159 \text{ m}^2 + 2.046 \text{ m}^2 = 4460.21 \text{ m}^2$
 $4460.21 \text{ m}^2 \times (0.3025 = 1349.21 \text{ m}^2) = 1349.15 \text{ m}^2$
 $16.62 \text{ m}^2 \times (0.3025 = 5.02) = 5.01 \text{ m}^2$
 1344.14 m^2



R = 144.50
TL = 9.05
BA = 9.17-50
CL = 2.07
ML = 2.39
SL = 1.28
面積
TL x R = 9.05 x 144.50 = 1307.725①
TL x R x 3/60 = 2.046 x 144.50 x 3/60 = 1305.679②
① - ② = 1307.725 m² - 1305.679 m² = 2.046 m²

この図面等は、土地区画整理事業に関する参考資料として提供しています。
○図面等は換地処分時のものであり、現在の状況とは異なる場合があります。
○図面等によって、境界等が確定されるものではありません。