

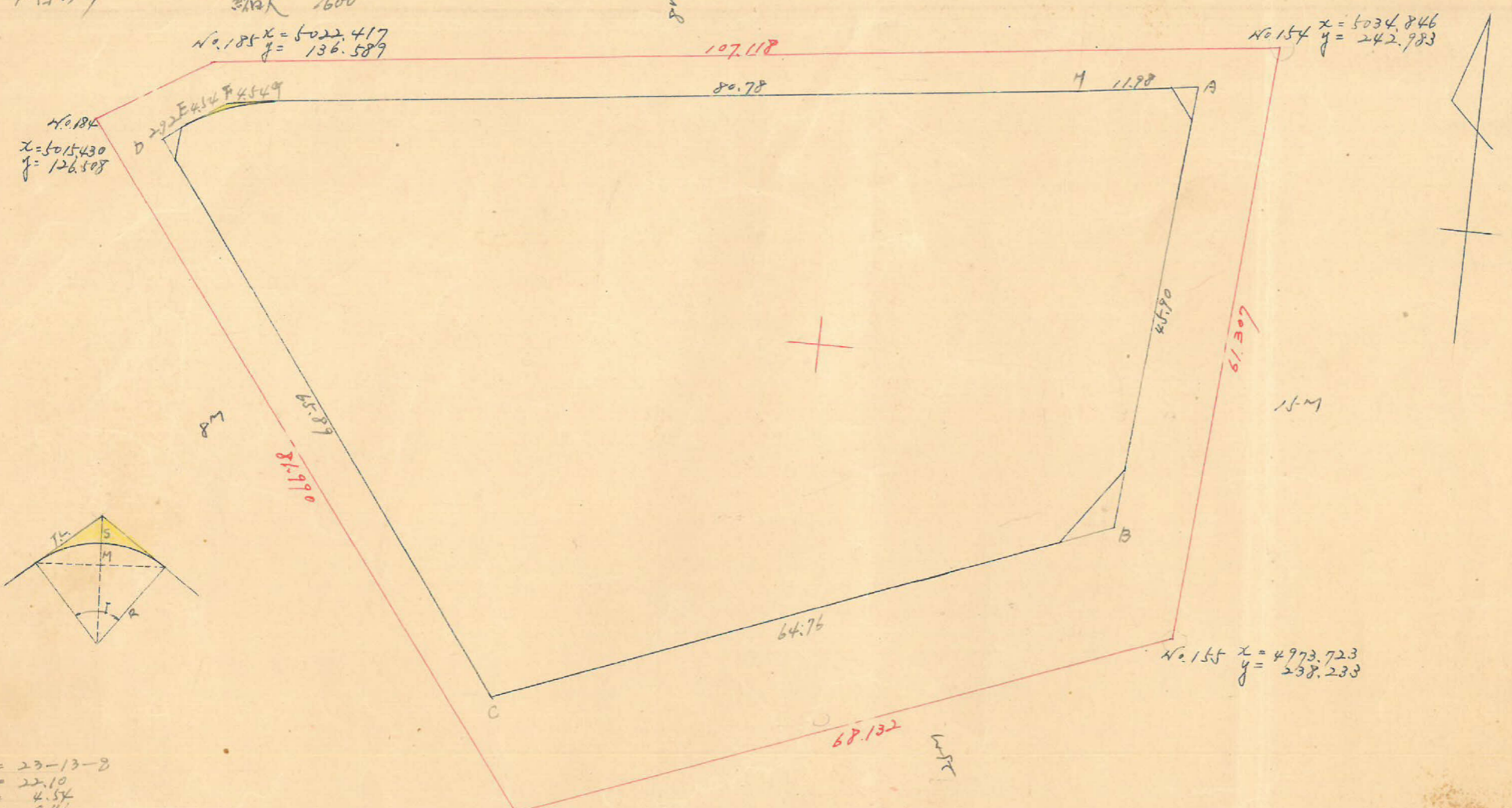
この図面等は、土地区画整理事業に関する参考資料として提供しています。
 ○図面等は換地処分時のものであり、現在の状況とは異なる場合があります。
 ○図面等によって、境界等が確定されるものではありません。

上田 287 マコツク

縮尺 1/600

X=5000

X=5000



IA = 23-13-2
 R = 22.10
 T.L = 4.54
 S.L = 2.46
 M.L = 2.45
 C.L = 8.96

面積計算

$T \times R = 4.54 \times 22.10 = 100.334 \text{ m}^2$ ①
 $T \times R \times \frac{1}{360} = 3.1416 \times 22.10 \times 22.10 \times \frac{23.2187}{360} = 98.963 \text{ m}^2$ ②
 ① - ② = $100.334 \text{ m}^2 - 98.963 \text{ m}^2 = 1.371 \text{ m}^2$

No. 183
 $x = 4949.102$
 $y = 174.705$

測点	X			Y			倍面積	倍面積
A	5030.098	+45.751		235.005	+3.667			
B	4984.347	+23.562	+67.313	231.338	+60.322	+63.989	+16034.7308	+318,943.3802
C	4960.785	-53.334	-29.772	171.016	+38.693	+99.015	-5091.4884	+491,192.1268
D	5014.119	-1.860	-58.194	132.323	-22.51	+36.442	-7303.4357	+182,724.5246
E	5015.979	-2.435	-4.295	134.574	-3.832	-6.083	-577.9753	-20512.2003
F	5018.414	-0.727	-3.162	138.406	-4.483	-8.315	-437.6398	-41728.1124
G	5019.141	-9.345	-10.072	142.889	-80.240	-84.723	-1439.1780	-425236.829
H	5028.486	-1.612	-10.957	223.129	-11.876	-92.116	-2444.8245	-463204.0164
A	5030.098	+45.751	+44.139	235.005	+3.667	-8.209	+10372.8857	-41292.0745
Σ							+9113.0548	-9113.0549

合計面積 $4556.527 \text{ m}^2 - 1.371 \text{ m}^2 = 4555.16 \text{ m}^2$
 $4555.16 \text{ m}^2 \times (0.3025 = 1372.93 \text{坪}) = 1377.87 \text{坪}$
 敷地面積 $22.02 \text{ m}^2 \times (0.3025 = 6.66 \text{坪}) = 6.64 \text{坪}$
 割込 1371.25坪

202-X