


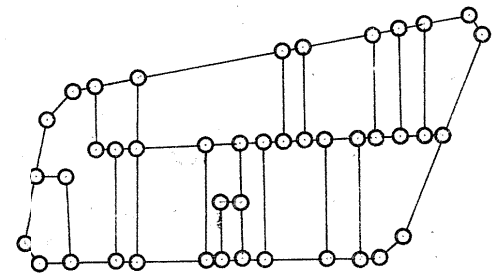
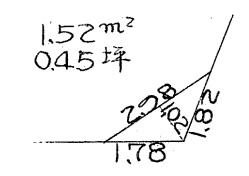
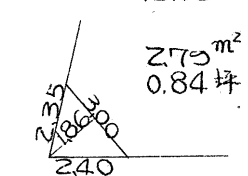
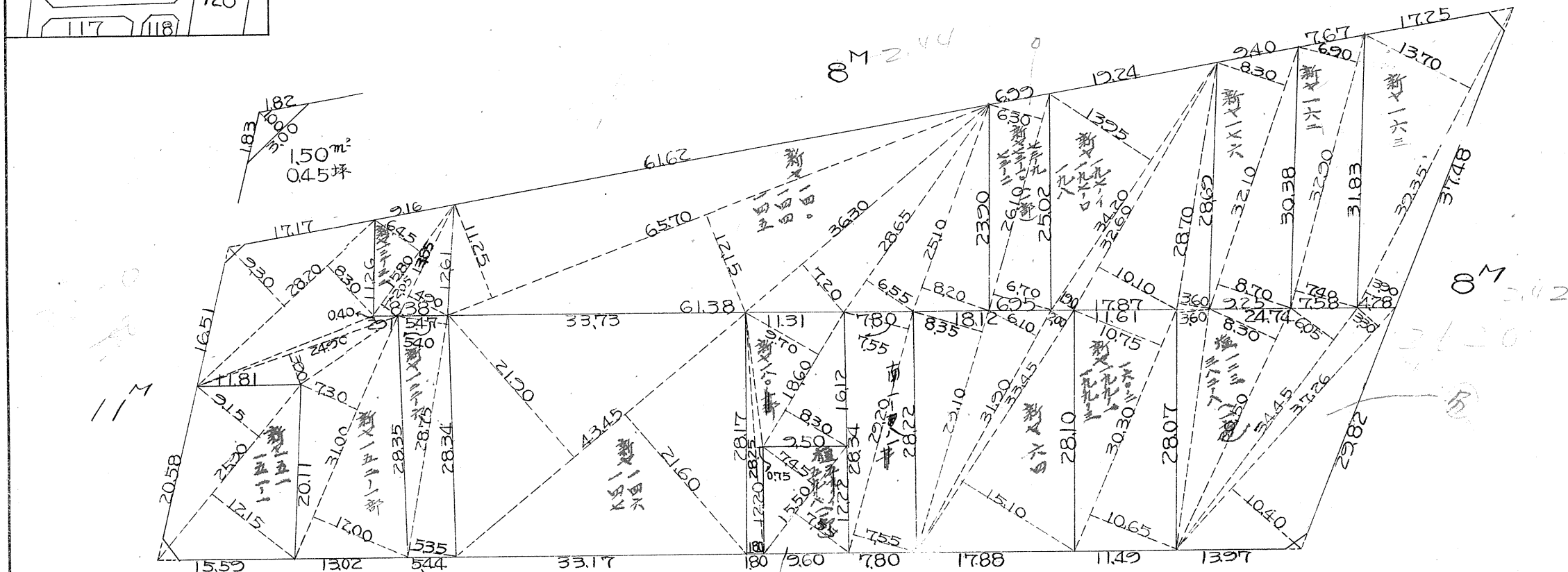
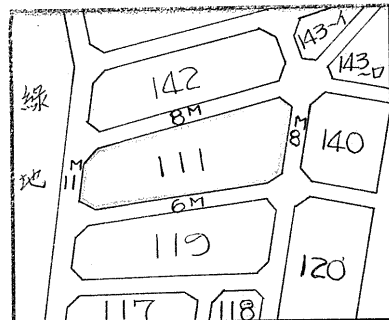
課	長	係	長	測	量	士	係
							

# 確定面積平面圖 $S = \frac{1}{600}$

ブロック番号 城 南 号

新地名 町 丁目

年 月 日

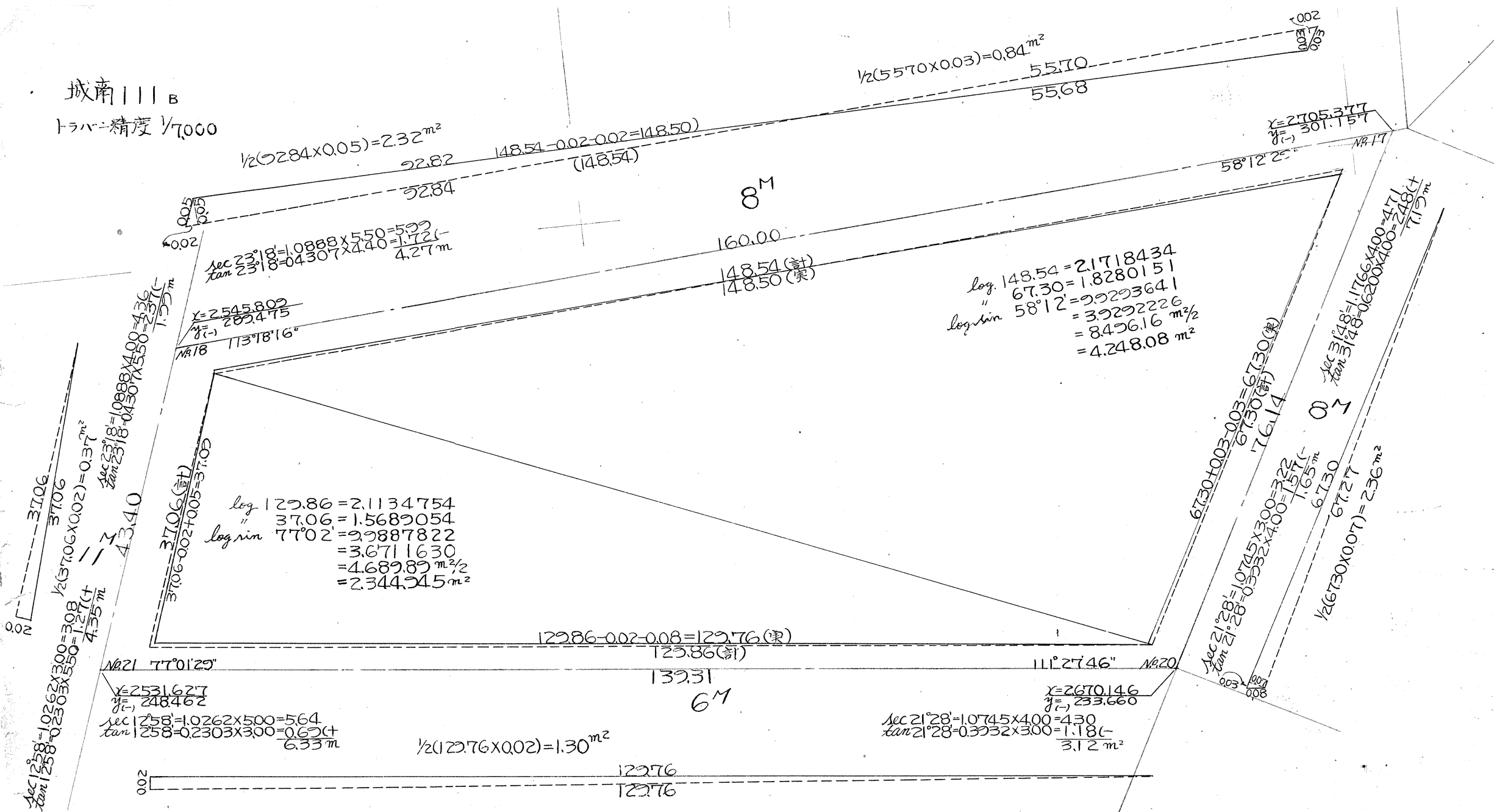


杭=42 ロット=17

この図面等は、土地区画整理事業に関する参考資料として提供しています。  
 ○図面等は換地処分時のものであり、現在の状況とは異なる場合があります。  
 ○図面等によって、境界等が確定されるものではありません。

城南111B

トラバ=精度 1/7000



合計面積  
 前除面積  
 別記面積

$$6.573.03 + 2.32 - 0.30 - 2.36 - 0.84 - 0.37 = 6.570.48 \text{ (m}^2\text{)} = (x0.3025 = 1.993.62) = 1.993.52 \text{ 坪}$$

$$1.50 + 2.77 + 1.52 + 5.75 = 11.56 \text{ (m}^2\text{)} = (x0.3025 = 3.49) = 3.47 \text{ 坪}$$

$$= 1.990.05 \text{ 坪}$$

この図面等は、土地区画整理事業に関する参考資料として提供しています。  
 ○図面等は換地処分時のものであり、現在の状況とは異なる場合があります。  
 ○図面等によって、境界等が確定されるものではありません。