

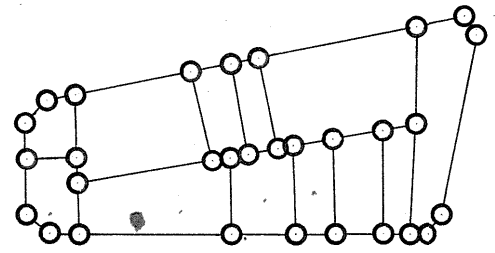
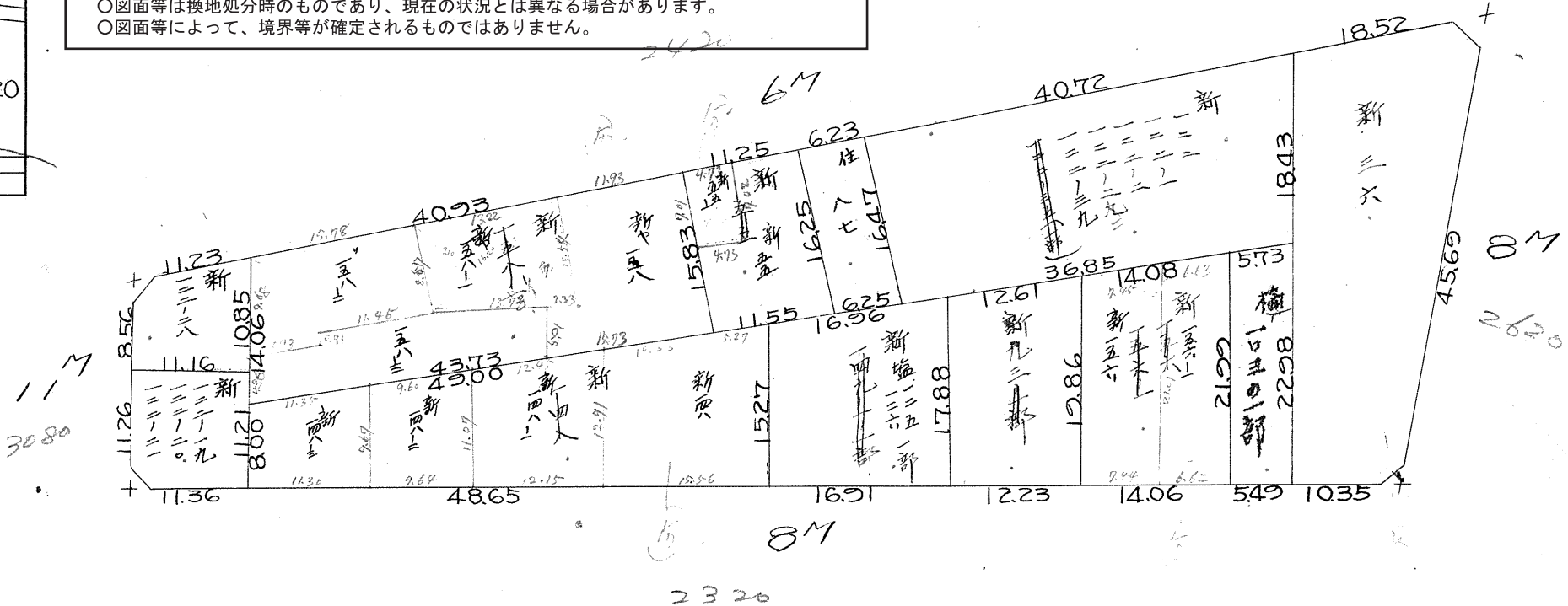
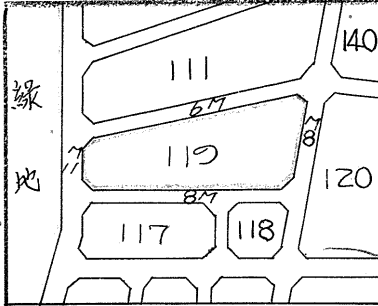
課	長	係	長	測	量	士	系

確定面積平面圖 $S = \frac{1}{600}$

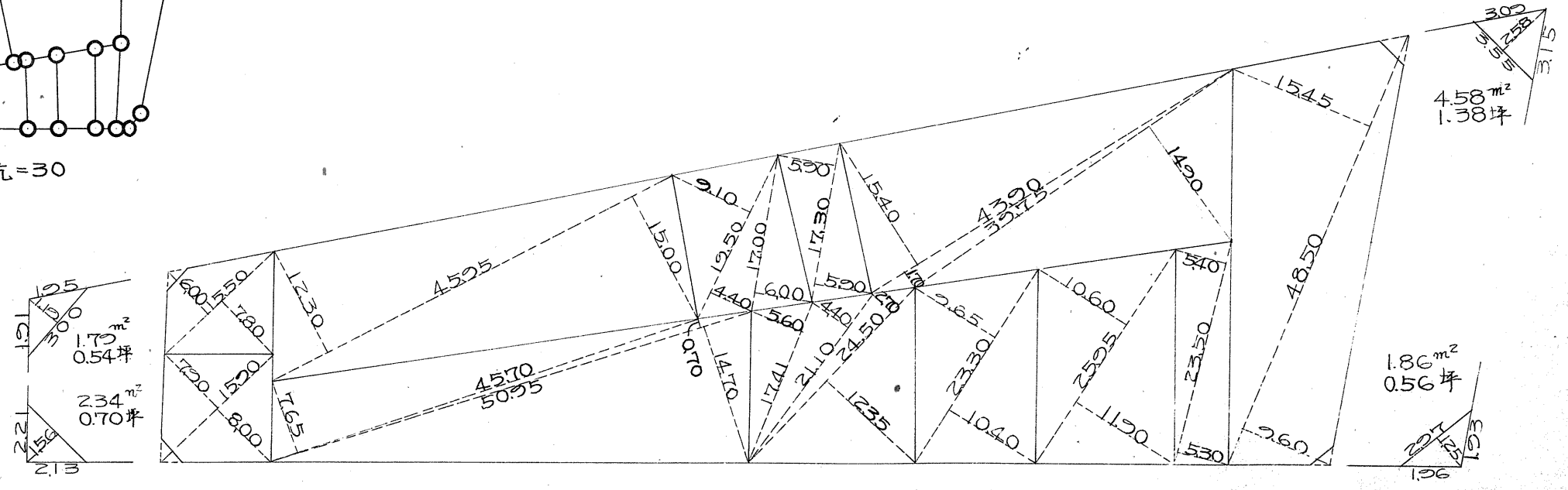
ブロック番号 城 南 119 号

新地名 町 丁目
年 7 月 28 日

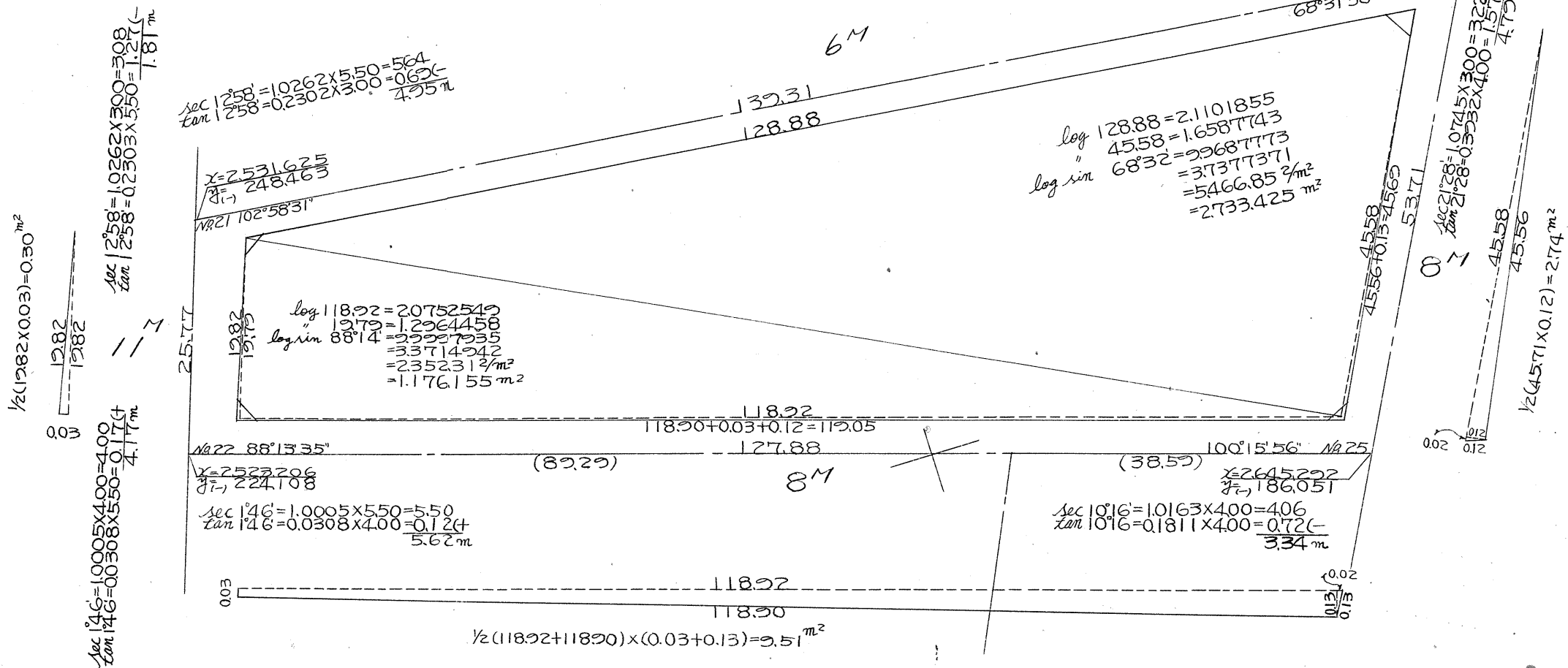
この図面等は、土地区画整理事業に関する参考資料として提供しています。
 ○図面等は換地処分時のものであり、現在の状況とは異なる場合があります。
 ○図面等によって、境界等が確定されるものではありません。



ロツト=12、杭=30



城南119
 トラバー精度 1/7,000



合計面積 $3.909258 + 9.51 + 2.74 + 0.30 = 3922.13 \text{ m}^2 = (x0.3025 = 1.186,44) = 1.186.38 \text{ 坪}$
 剪除面積 $1.79 + 2.34 + 4.58 + 1.86 = 10.57 = (x0.3025 = 3.19) = 3.18 \text{ 坪}$
 割込面積 $= 1.183.20 \text{ 坪}$

この図面等は、土地区画整理事業に関する参考資料として提供しています。
 ○図面等は換地処分時のものであり、現在の状況とは異なる場合があります。
 ○図面等によって、境界等が確定されるものではありません。