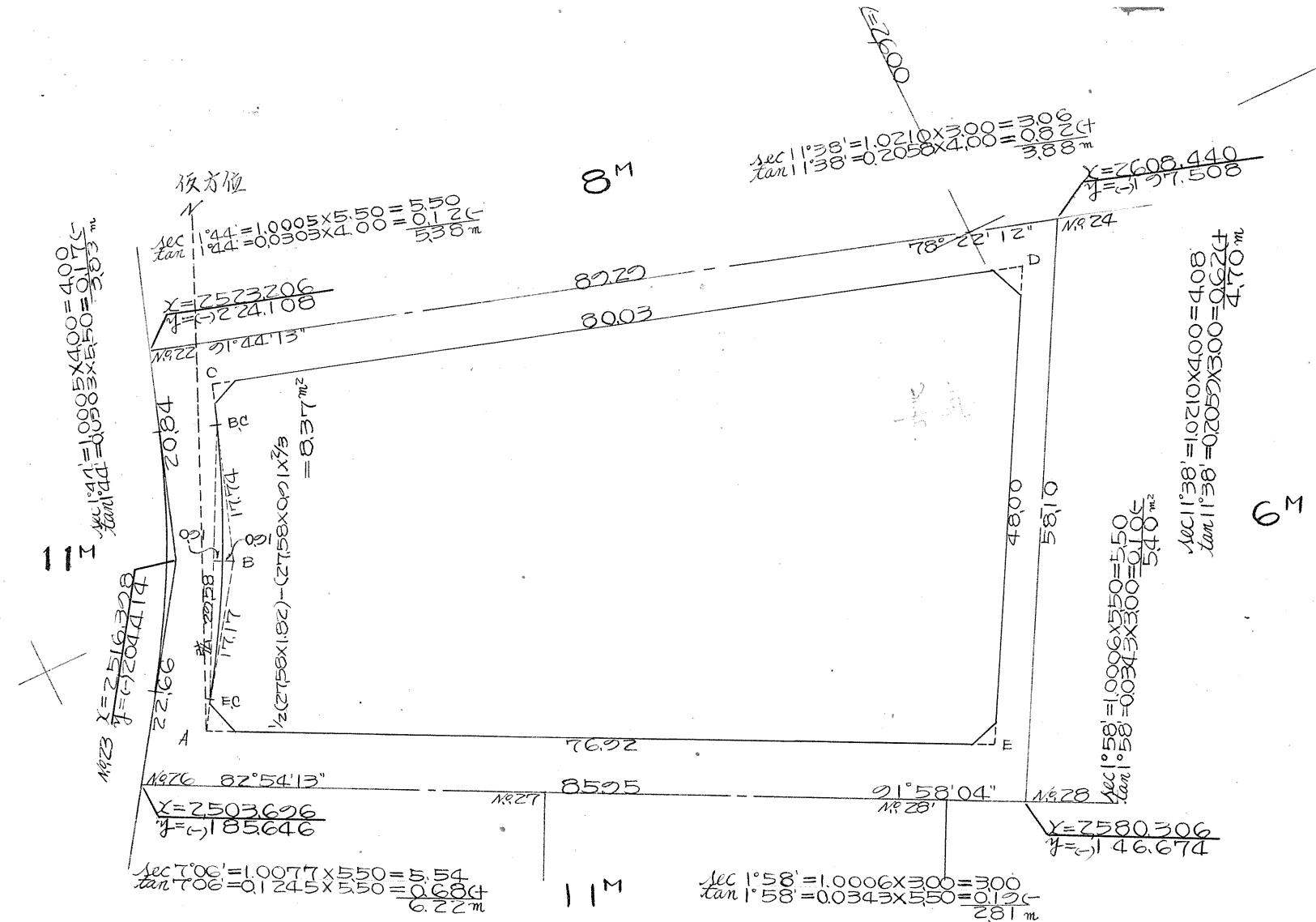


X=7500

IA = 15°01'18"
 R = 10000 m
 CL = 26218
 TL = 13185
 SL = 0866



Y=(-)200

番号	仮方位角	距離	仮方位	cos	sin	更正緯距		更正経距		倍子午線距	倍面積
						+	-	+	-		
A	10.00	17.17	10.00E	0.9848078	1.736482	16896		2981		+ 2981	+ 50367
B	354.58	17.74	5.02W	0.9261438	0.877353	17657			1.556	+ 4406	+ 77797
C	83.14	80.03	33.14E	1.178263	0.9230342	9421		79467		+ 82317	+ 775508
D	184.52	48.00	4.52W	0.9063948	0.848373		47863		4.070	+157714	-7548665
E	272.54	76.92	87.06W	0.505929	0.987194	3889			76.822	+ 76822	+ 298761

6346.232 m²/₂
 3173.12 m²

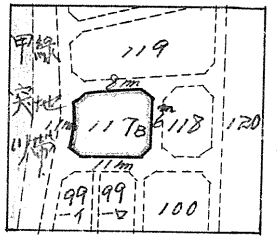
合計面積 3,173.12 + 8,37 = 3,181.49 m² = 962.33 坪 (962.40)
 剪除面積 1.98 + 4.76 + 3.51 + 2.18 = 12.43 m² = 3.74 坪 (- (3.76)
 プロット面積 = 3,169.06 m² = 958.59 坪

この図面等は、土地区画整理事業に関する参考資料として提供しています。
 ○図面等は換地処分時のものであり、現在の状況とは異なる場合があります。
 ○図面等によって、境界等が確定されるものではありません。

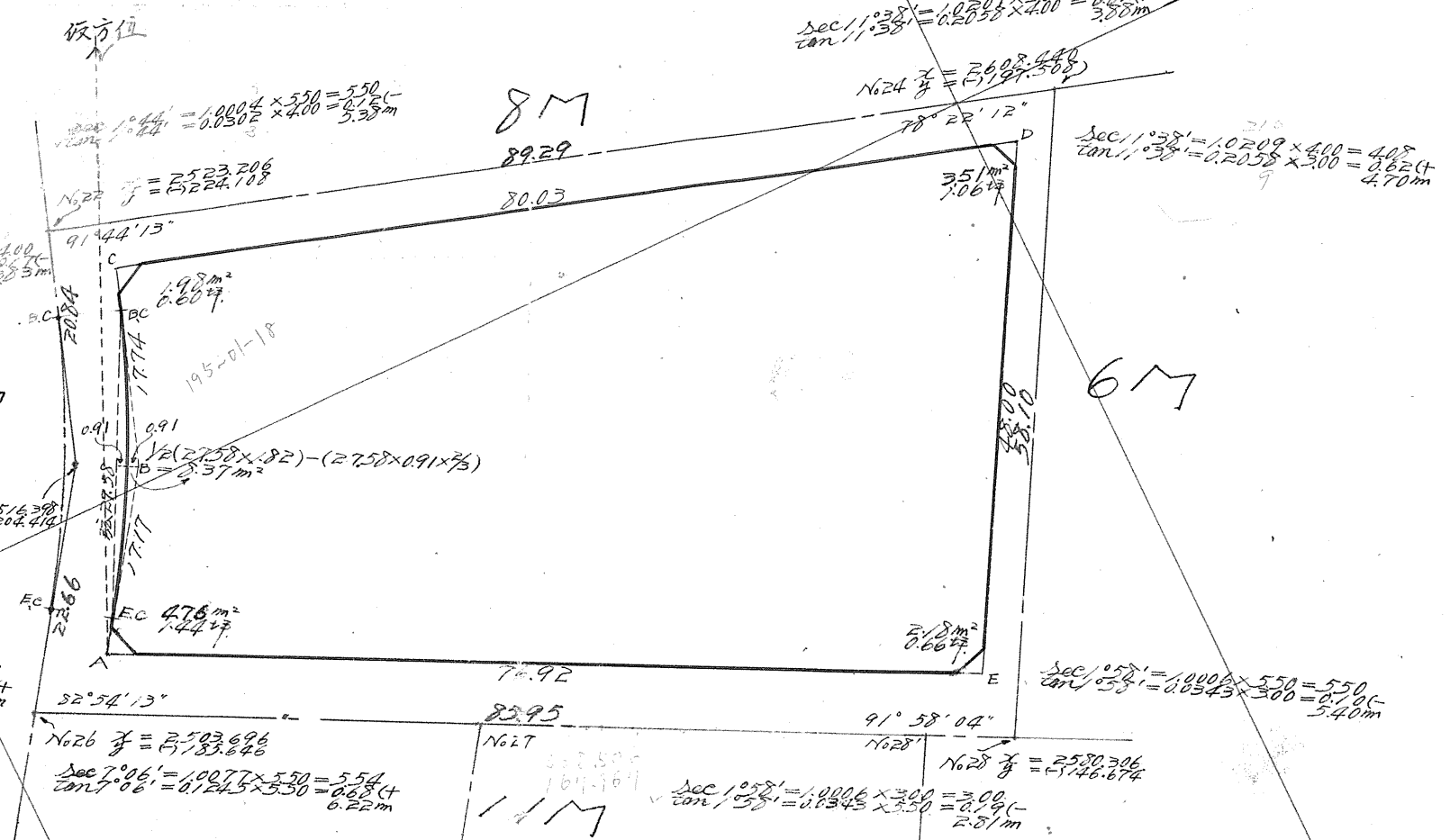
Y=(-)100

117B

トラバー精度 1/1000



IA = 15° 0' 0"
 R = 100.000
 CL = 26.215
 T.L = 13.135
 S.L = 10.066
 No.23 $\bar{y} = 3516.398$
 $\bar{y} = 3207.419$



番	仮方位角	距離	仮方位	Cosine	Sine	更正緯距		更正経距		倍子午線距	倍面積	
						(+)	(-)	(+)	(-)			
A	10° 0'	17.17	N10° 0' E	0.9848078	0.1736482	16.896		2.981		(+)	2.981 (+)	50.367
B	354° 58'	17.74	N5° 02' W	0.9961438	0.0877353	17.657			1.556 (+)	4.406 (+)	77.797	
C	83° 14'	80.03	N83° 14' E	0.1178263	0.9930342	9.421		79.467		(+)	82.317 (+)	775.508
D	184° 52'	48.00	S4° 52' W	0.9963948	0.0848373		47.863		4.070 (+)	157.714 (-)	7548.665	
E	272° 54'	76.92	N87° 06' W	0.0505929	0.9987194	3.889			76.822 (+)	76.822 (+)	298.761	

合計面積 $3173.12 \text{ m}^2 + 8.37 \text{ m}^2 = 3181.49 \text{ m}^2 = 962.33 \text{ 坪}$
 剪断 $1.98 \text{ m}^2 + 4.76 \text{ m}^2 + 3.51 \text{ m}^2 + 2.18 \text{ m}^2 = 12.43 \text{ m}^2 = 3.74 \text{ 坪}$
 $3169.06 \text{ m}^2 = 958.59 \text{ 坪}$

この図面等は、土地区画整理事業に関する参考資料として提供しています。
 ○図面等は換地処分時のものであり、現在の状況とは異なる場合があります。
 ○図面等によって、境界等が確定されるものではありません。