

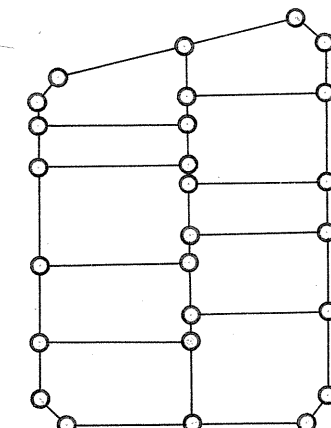
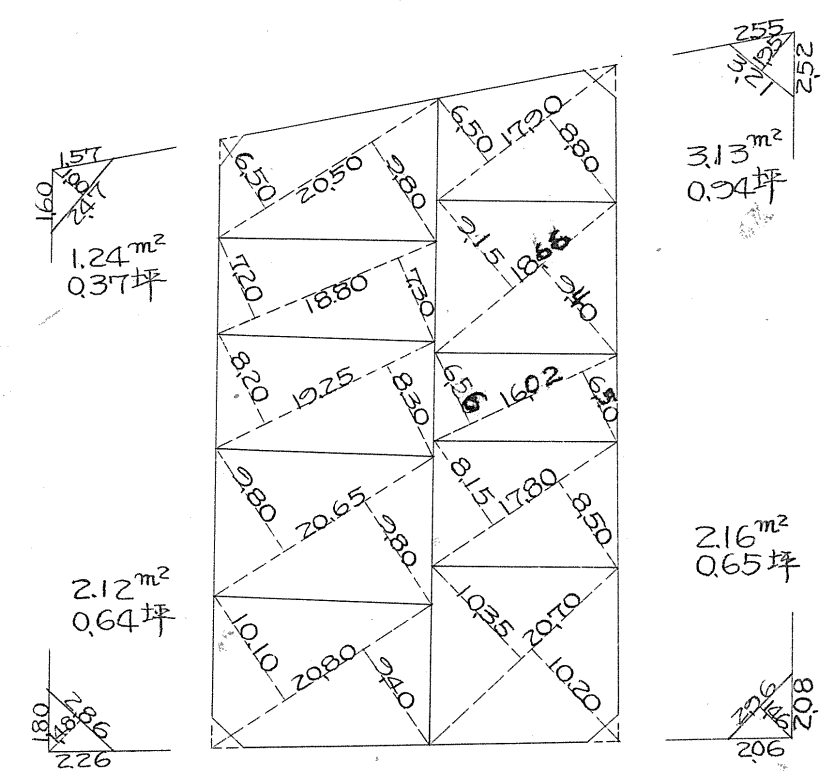
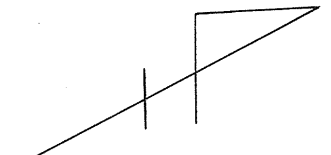
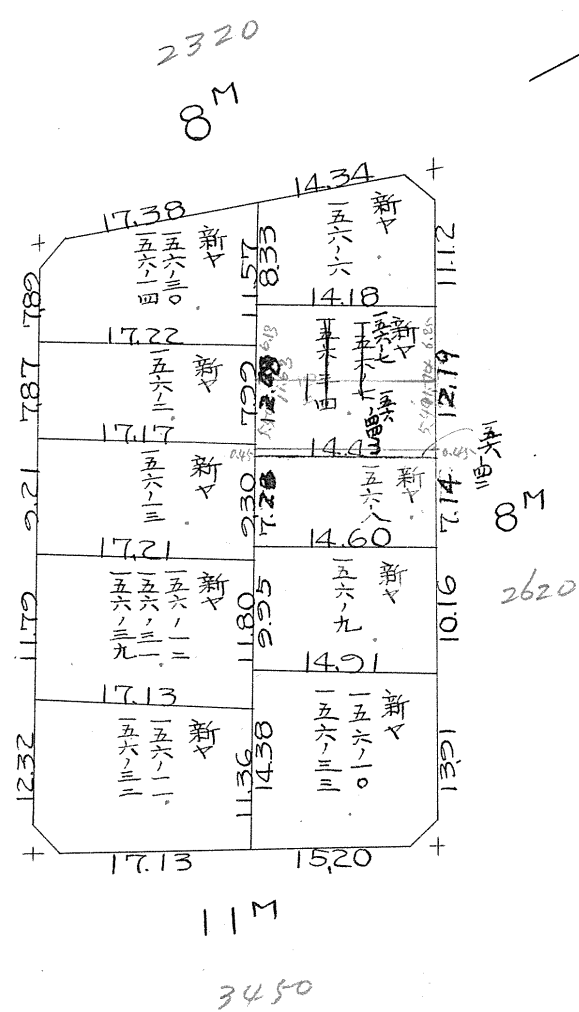
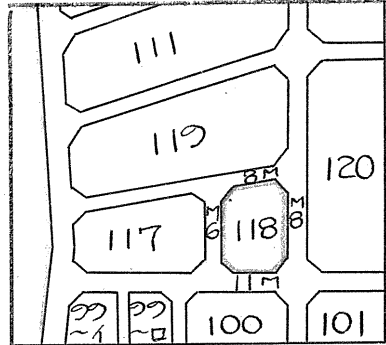
課長	係長	測量士	係
			重

確定面積平面圖 $S = \frac{1}{600}$

ブロック番号 城南 118 号

新地名 町 丁目

20 年 7 月 10 日

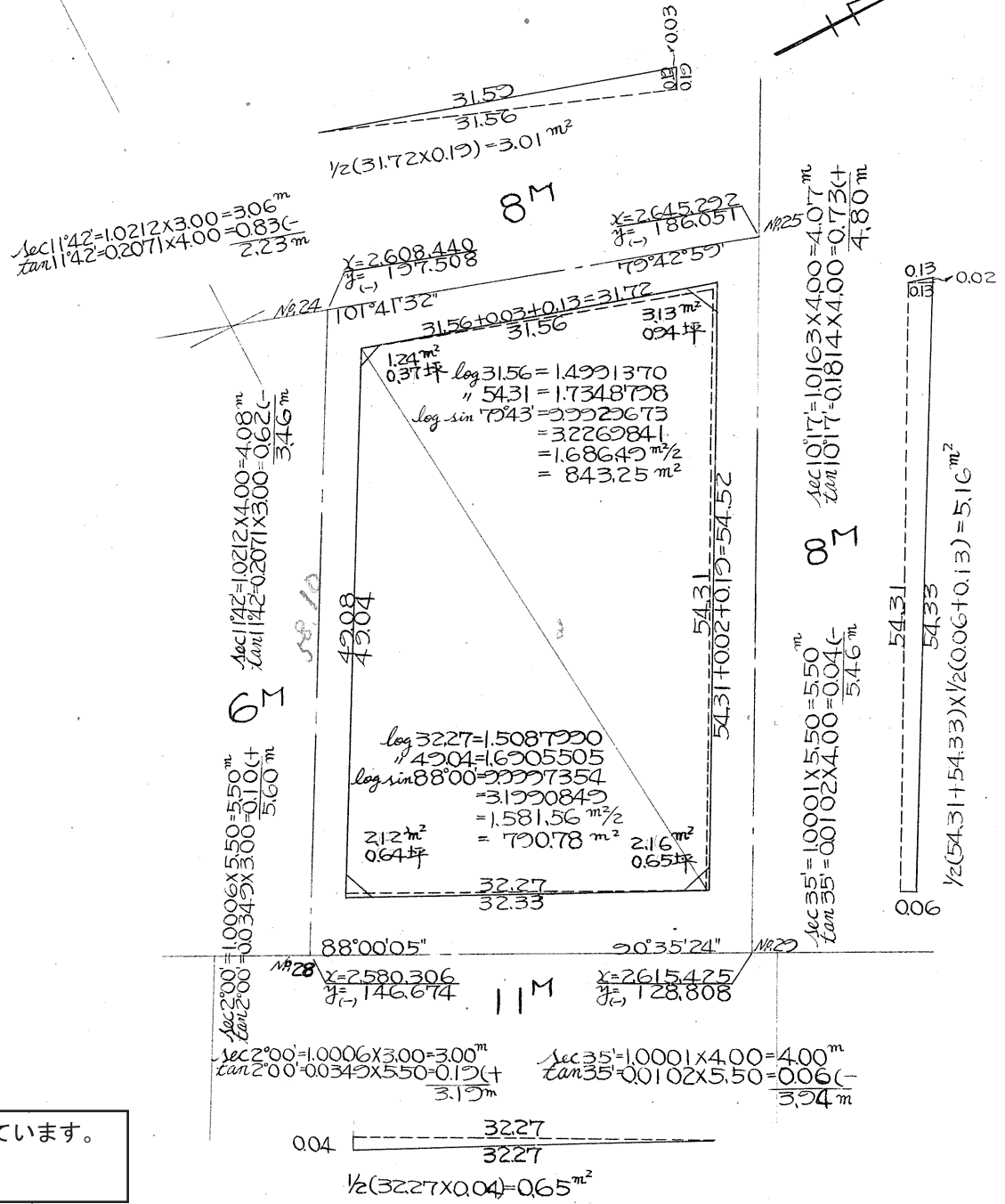


杭=26 ロット=10

この図面等は、土地区画整理事業に関する参考資料として提供しています。
 ○図面等は換地処分時のものであり、現在の状況とは異なる場合があります。
 ○図面等によって、境界等が確定されるものではありません。

118B
トラス精度 1/1000

$\gamma = (-)200$



この図面等は、土地区画整理事業に関する参考資料として提供しています。
 ○図面等は換地処分時のものであり、現在の状況とは異なる場合があります。
 ○図面等によって、境界等が確定されるものではありません。

合計面積 $843.25 + 700.78 + 301 + 5.16 + 0.65 = 1,642.85 \text{ m}^2 = (1.64285 \times 10000) = 16428.5 \text{ 坪}$
 剪除面積 $1.24 + 2.12 + 3.13 + 2.16 = 8.65 \text{ m}^2 = (8.65 \times 10000) = 86500 \text{ 坪}$
 割込面積 $= 496.92 \text{ 坪}$

$\gamma = (-)2500$

$\gamma = (-)100$

$\gamma = (-)2000$