



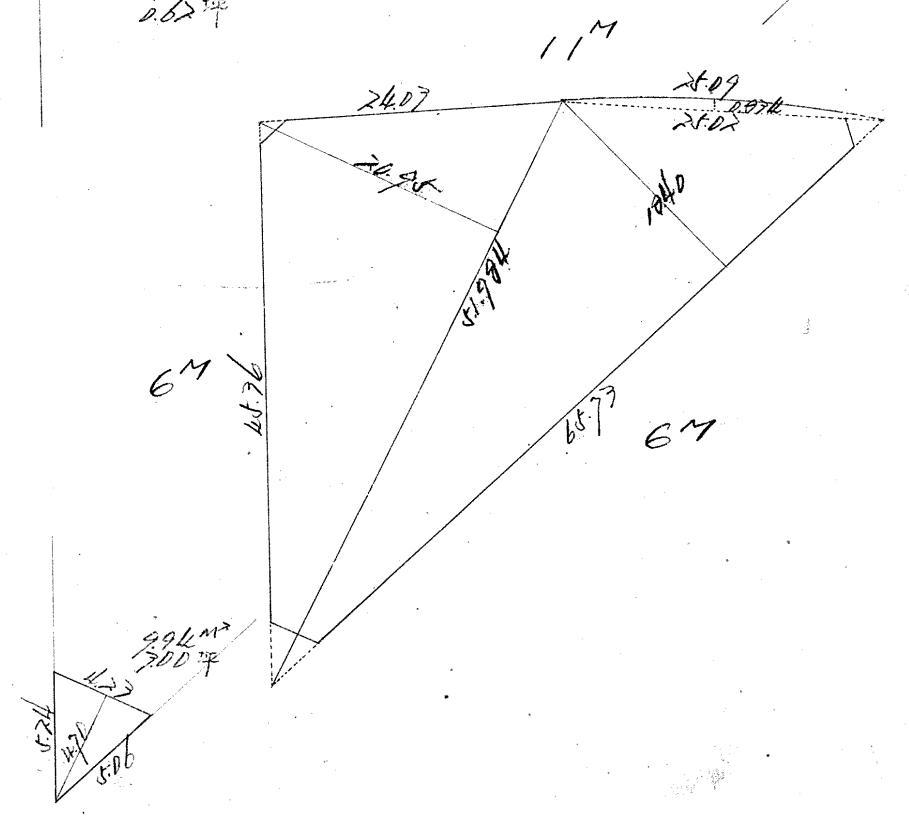
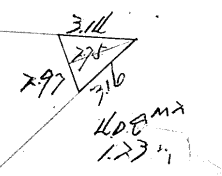
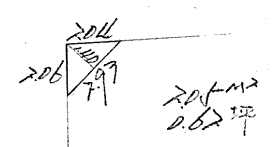
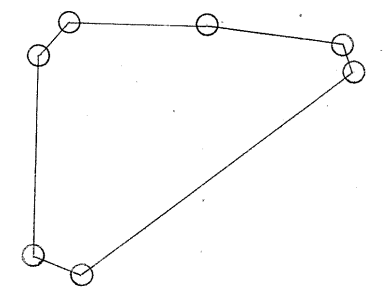
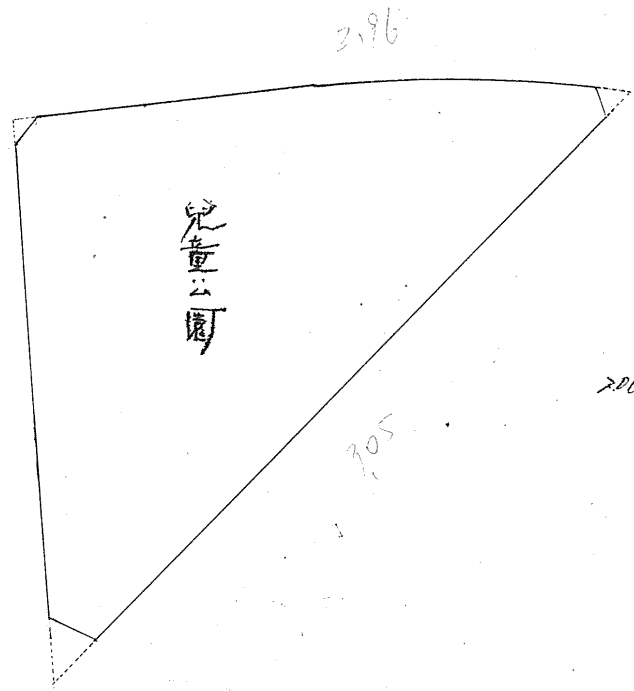
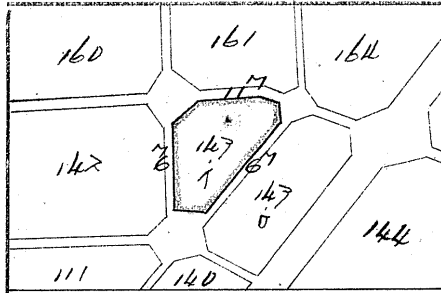
課長	係長	測量士	係
			

確定面積平面圖 $S = \frac{1}{600}$

ブロック番号 147 - 1号

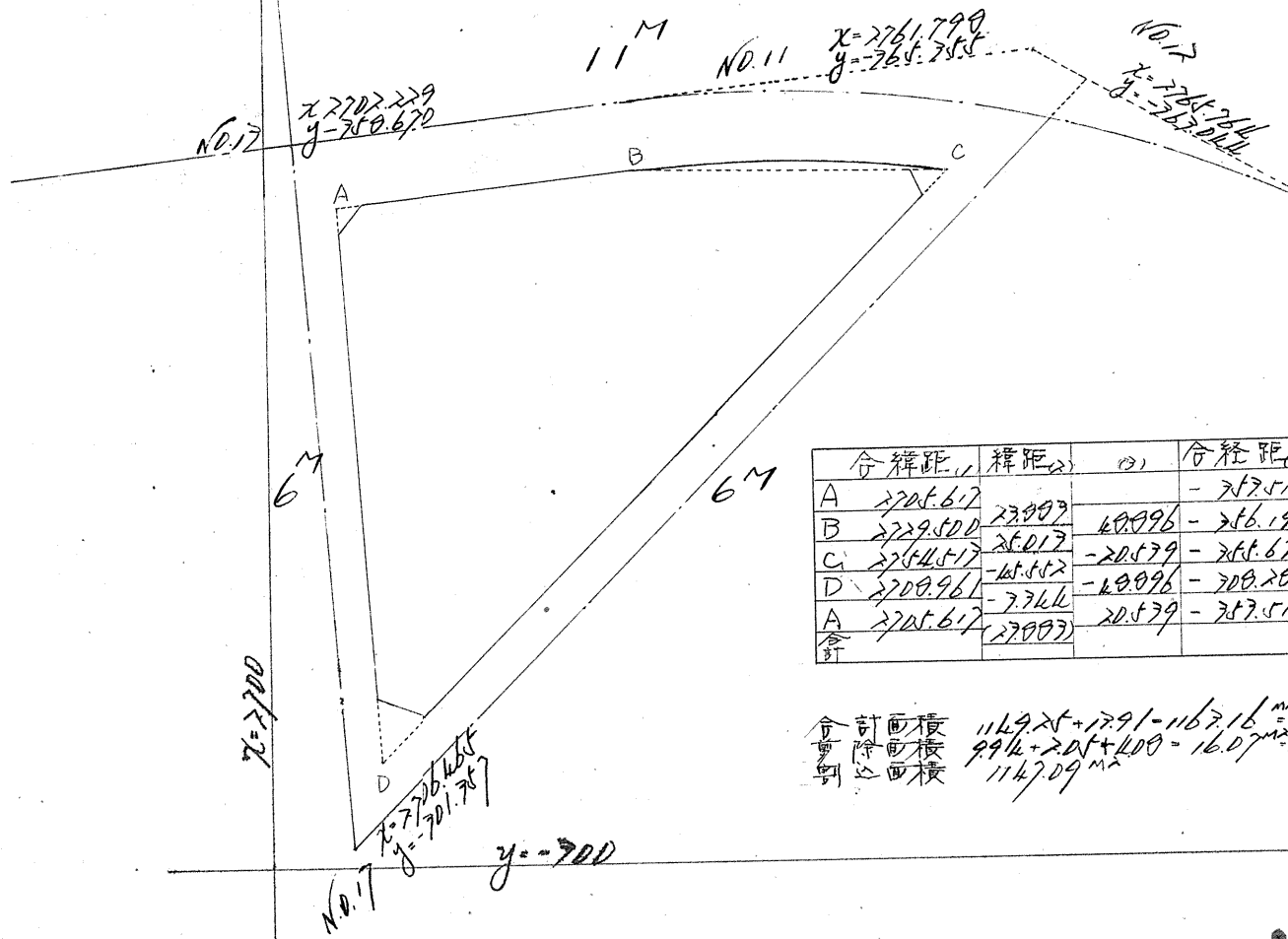
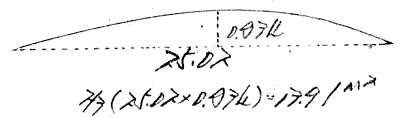
新地名 町 丁目

27年 4月 25日



この図面等は、土地区画整理事業に関する参考資料として提供しています。
 ○図面等は換地処分時のものであり、現在の状況とは異なる場合があります。
 ○図面等によって、境界等が確定されるものではありません。

精度 1/1000
y = -400



合緯距	緯距	(a)	合経距	経距	(b)	(7x4)	(1x6)
A 2705.617	2700.7		-277.516				
B 2729.500	2609.6	-256.196	(-2.600)	-2.155	17416.560	-5002.077	
C 2754.517	2501.7	-20.579	-255.671	0.525	47.917	7705.127	171976.901
D 2709.961	-45.552	-40.096	-200.207	47.300	2.155	15077.006	5077.011
A 2705.617	-77.66	20.579	-277.516	-45.277	-47.917	7260.065	-12962.422
合計	2700.7		(-2.600)			2290.492	2290.492

合計面積 $1149.25 + 77.91 = 1167.16 \text{ m}^2$
 算除面積 $99.6 + 20.5 + 400 = 16.07 \text{ m}^2$
 算入面積 1147.09 m^2

751.05 坪
 4.05 坪
 747.00 坪

この図面等は、土地区画整理事業に関する参考資料として提供しています。
 ○図面等は換地処分時のものであり、現在の状況とは異なる場合があります。
 ○図面等によって、境界等が確定されるものではありません。