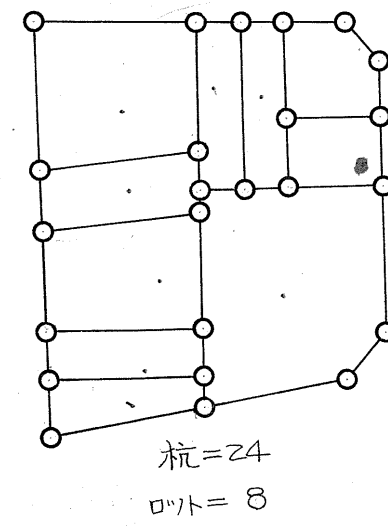
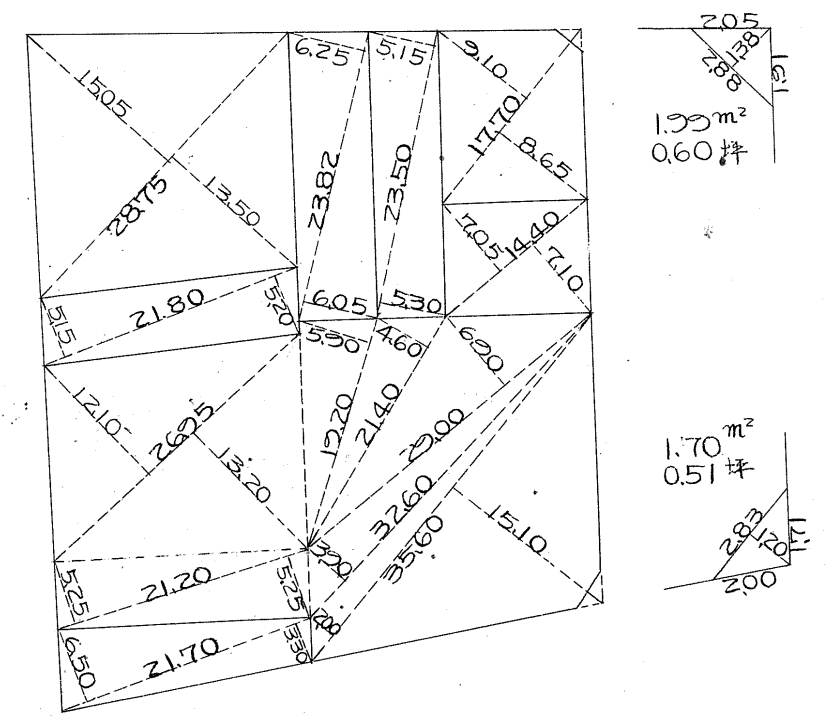
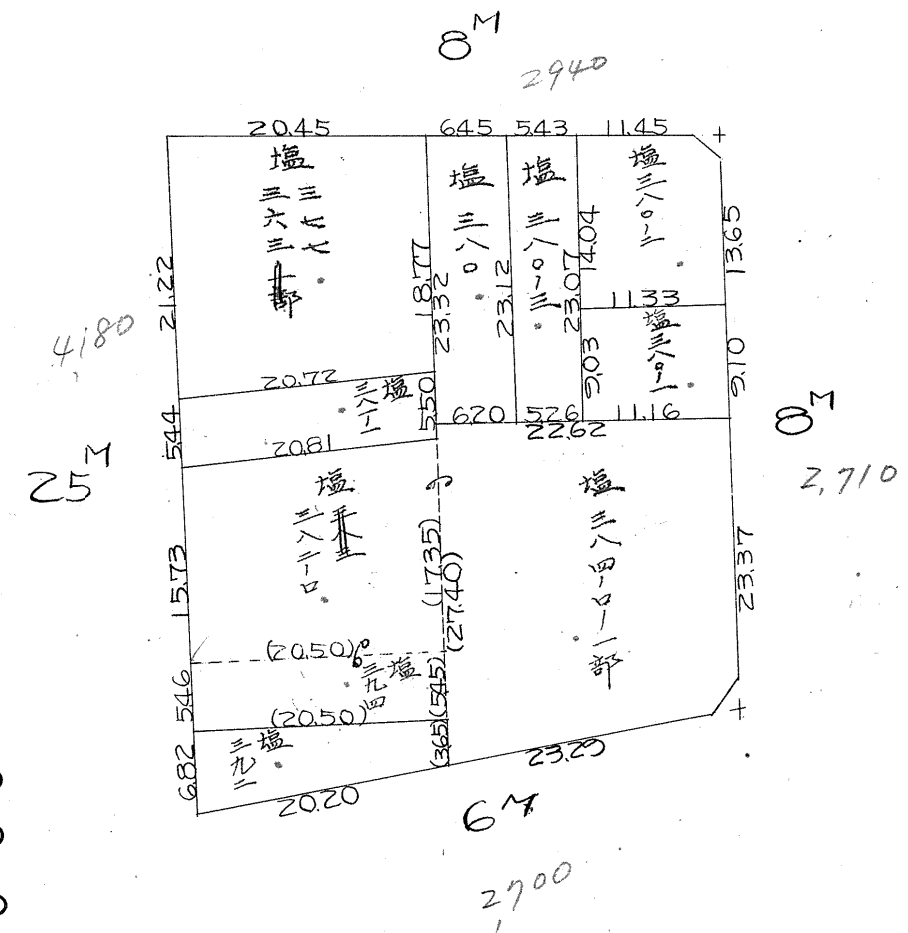
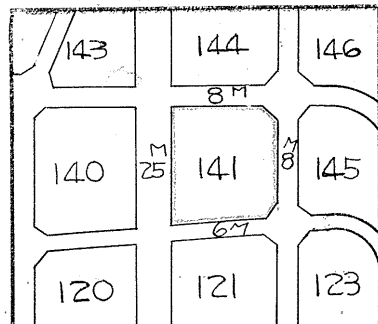


課長	係長	測量士	係
			3/10

確定面積平面圖 $S = \frac{1}{600}$

ブロック番号 城南 141 号

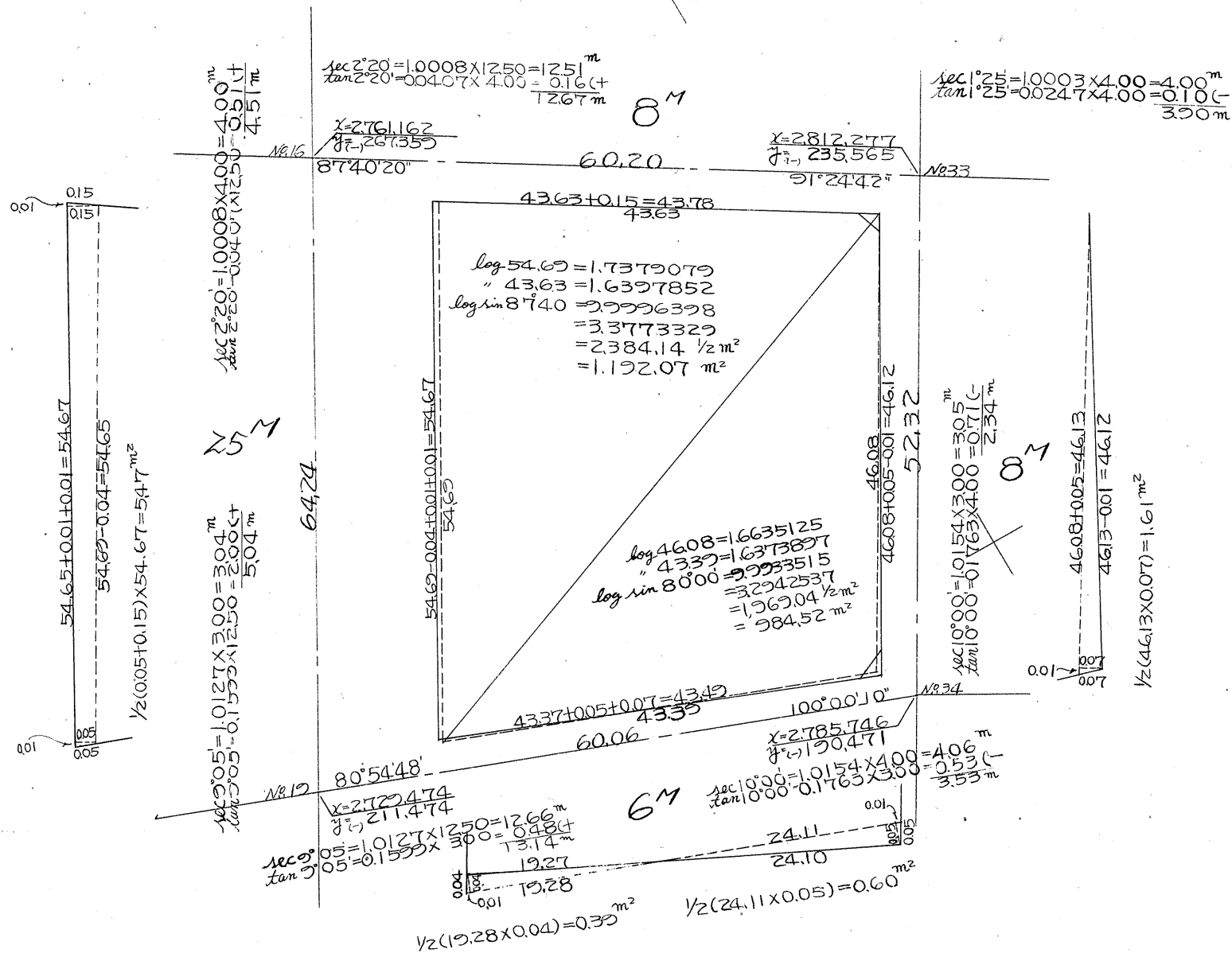
新地名 町 丁目
年 月 日



この図面等は、土地区画整理事業に関する参考資料として提供しています。
 ○図面等は換地処分時のものであり、現在の状況とは異なる場合があります。
 ○図面等によって、境界等が確定されるものではありません。

この図面等は、土地区画整理事業に関する参考資料として提供しています。
 ○図面等は換地処分時のものであり、現在の状況とは異なる場合があります。
 ○図面等によって、境界等が確定されるものではありません。

城南141B



合計面積 $1.192.07 + 984.52 + 0.60 + 54.7 + 1.61 - 0.39 = 2183.88 \text{ m}^2 = (0.3025 = 660.62) = 660.56 \text{ 坪}$
 削除面積 $1.99 + 1.70 = 3.69 = (0.3025 = 1.11) = 1.11 \text{ 坪}$
 割込面積 $2180.19 = 659.45 \text{ 坪}$

$Y = 6300$

$Y = 6700$

$Y = 2100$

$Y = 2300$