

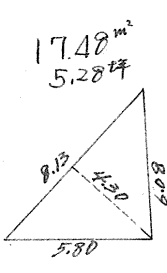
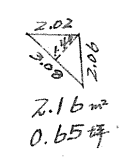
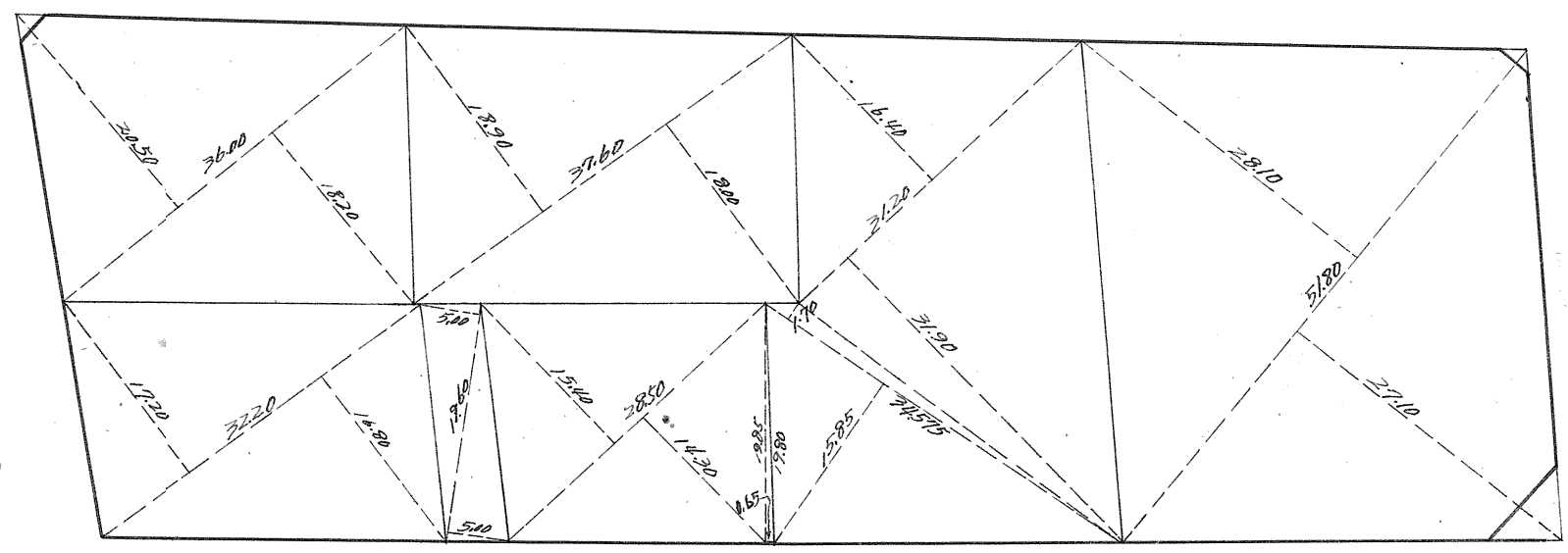
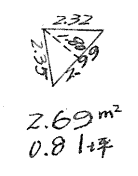
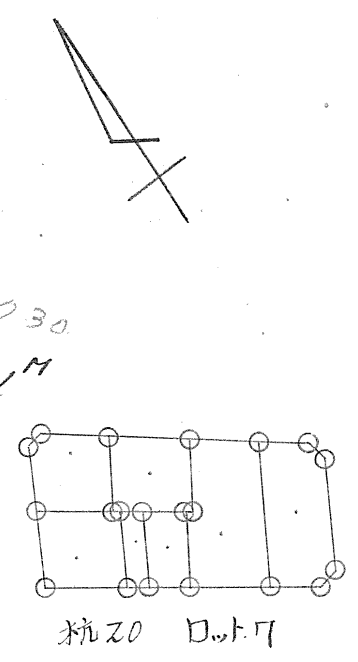
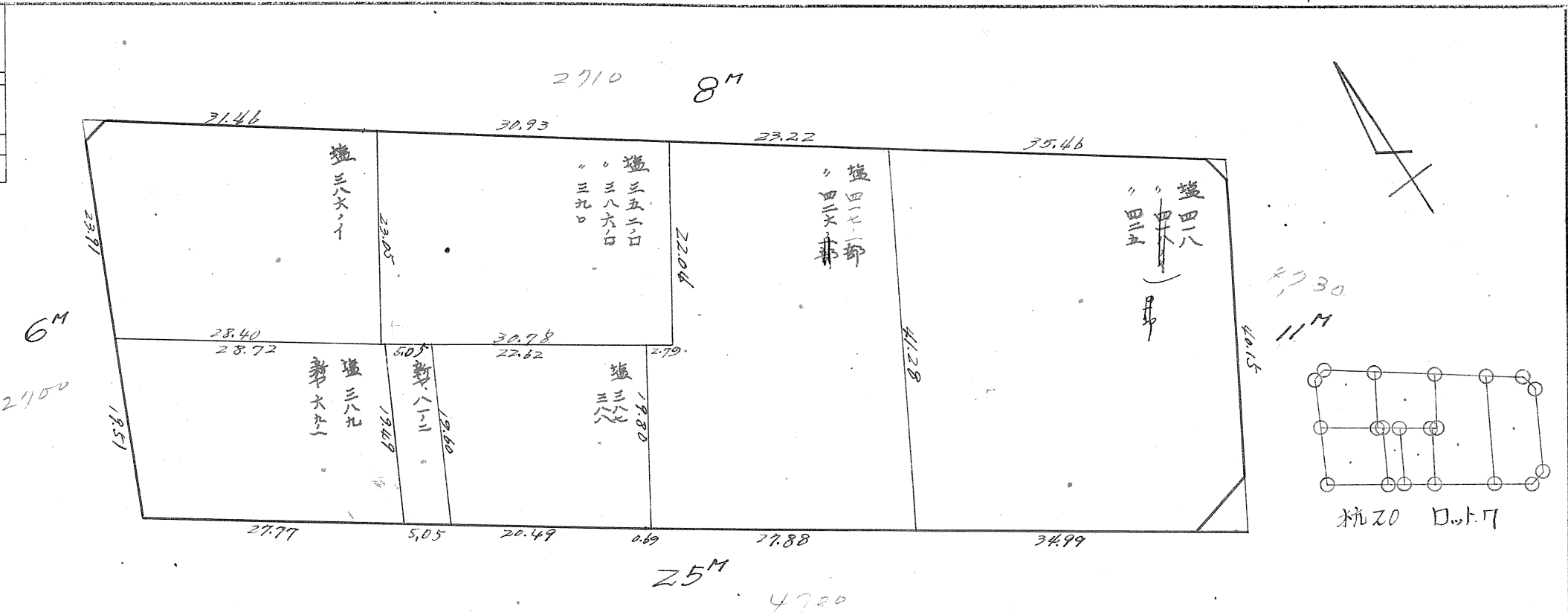
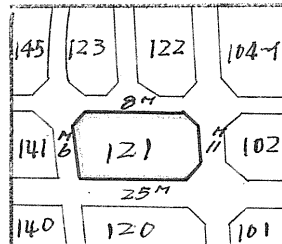
課	長	係	長	測	量	士	係
				淺			森

# 確定面積平面圖 $S = \frac{1}{600}$

ブロック番号 城 121 号

新地名 町 丁目

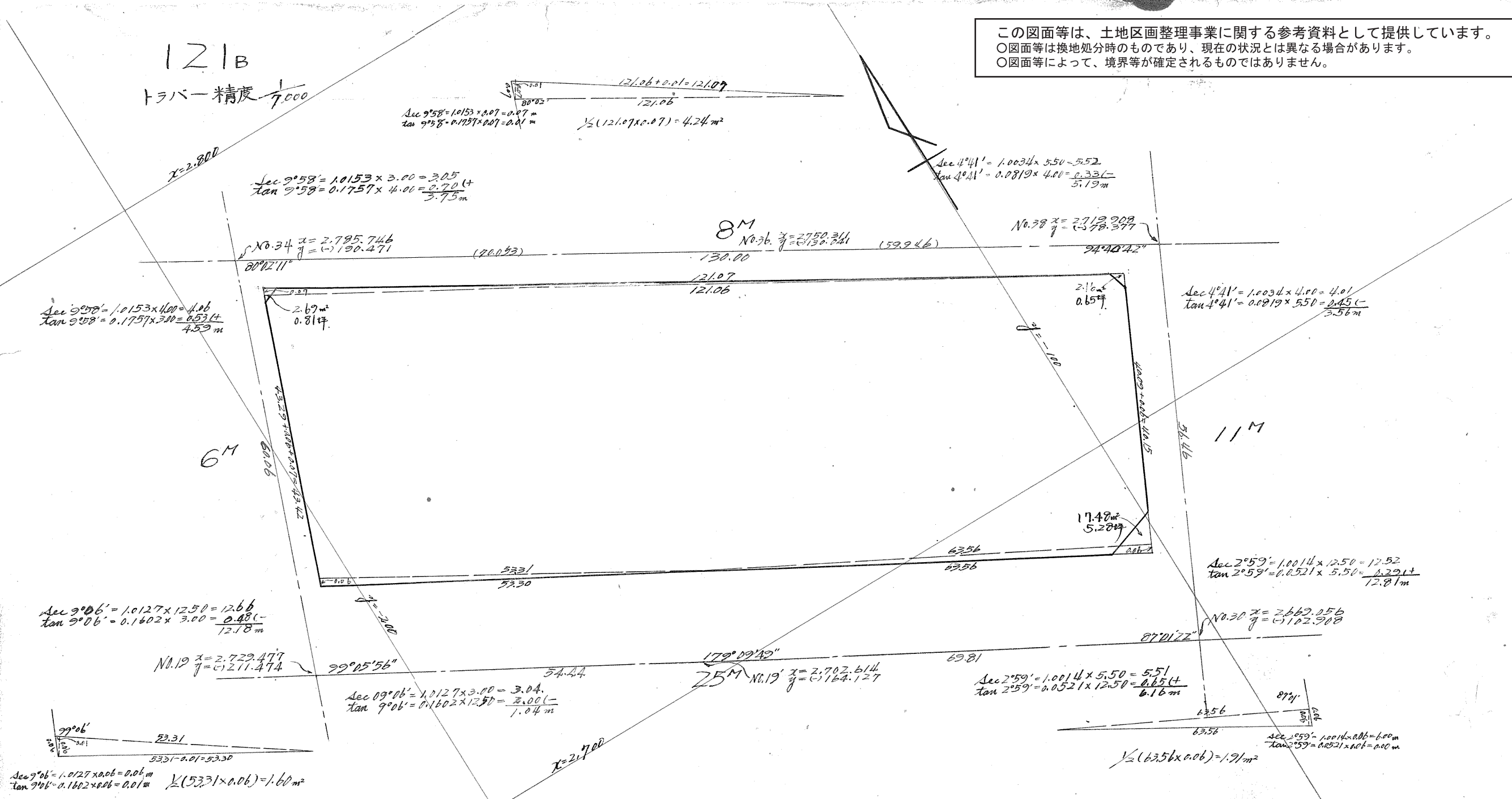
27年4月25日



この図面等は、土地区画整理事業に関する参考資料として提供しています。  
 ○図面等は換地処分時のものであり、現在の状況とは異なる場合があります。  
 ○図面等によって、境界等が確定されるものではありません。

この図面等は、土地区画整理事業に関する参考資料として提供しています。  
 ○図面等は換地処分時のものであり、現在の状況とは異なる場合があります。  
 ○図面等によって、境界等が確定されるものではありません。

121B  
 トラバ-精度 1/7000



測点	假方位角	距離	假方位	Cos	Sin	更正緯距		更正経距		合緯距	合経距	倍子緯距	倍面積
						N	S	E	W				
A	0	121.06	N 0° 0'	1.0000	0.0000	121.061		0.0		121.061	0	0	0
B	85° 19'	40.05	N 85° 19' E	0.0816	0.99267	3.271		39.950		124.332	39.950	39.950 + 130.676	
C	178° 18'	63.56	S 1° 42' E	0.9996	0.0297		63.534	1.888		60.728	41.228	81.788	- 5196.312
D	179° 28'	53.31	S 0° 52' E	0.9999	0.051		53.305	0.805		7.423	42.643	84.481	- 4,503.260
E	260° 02'	43.20	S 80° 02' W	0.1731	0.9849			7.423	42.643	0	0	42.643	- 319.514
計	0					0		0		0	0	0	9,888.427 m²

合計面積 4,944.21 + 1.91 + 1.60 + 4.24 = 4,951.96 = (x0.3025 = 1,497.96坪) = 1,497.93坪  
 剪除面積 = 6.74坪  
 割込面積 = 1,491.19坪