

課長	係長	測量士	係

# 確定面積平面圖 $S = \frac{1}{600}$

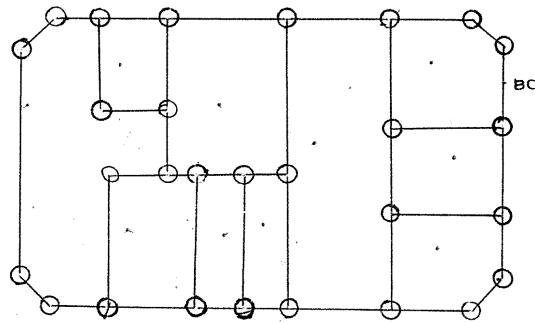
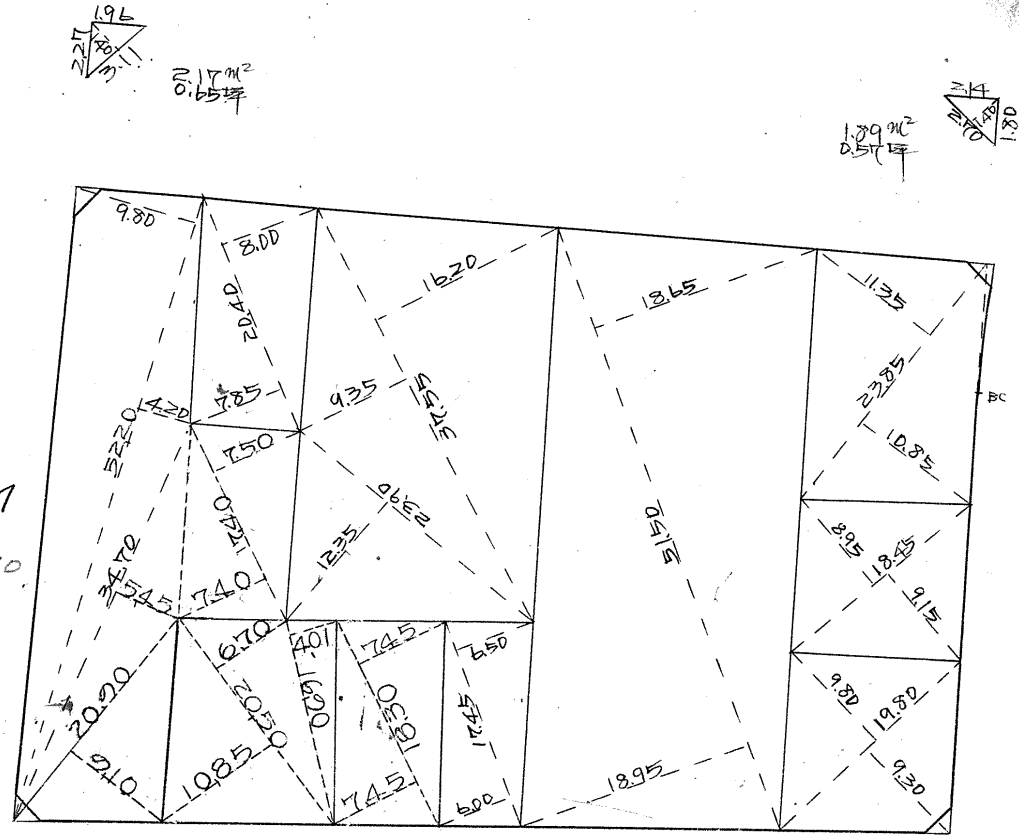
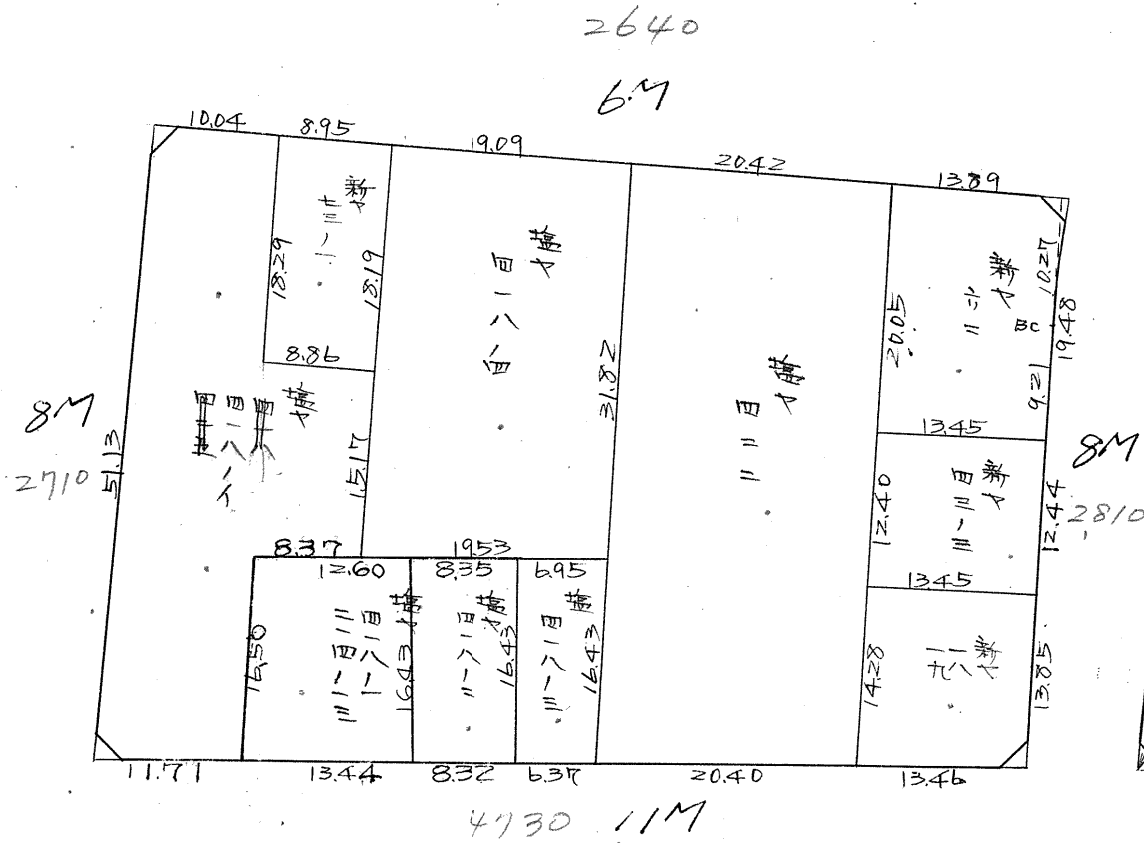
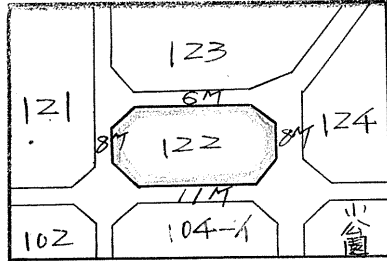
ブロック番号

122

号

新地名 町 丁目

昭和28年 10月 16日



杭 29本  
柱 10

この図面等は、土地区画整理事業に関する参考資料として提供しています。  
 ○図面等は換地処分時のものであり、現在の状況とは異なる場合があります。  
 ○図面等によって、境界等が確定されるものではありません。

この図面等は、土地区画整理事業に関する参考資料として提供しています。  
 ○図面等は換地処分時のものであり、現在の状況とは異なる場合があります。  
 ○図面等によって、境界等が確定されるものではありません。

122B

トラバ-精度 1/7000

IA = 38-37-55  
 R = 100.000  
 CL = 67.426  
 TL = 35.051  
 SL = 59.65



$$\Delta c D \sim 28 = 1.0000 \times 3.00 = 3.00$$

$$\tan \theta \sim 28 = 0.0081 \times 4.00 = 0.0324$$

$$\approx 9.7$$

$$\frac{1}{2}(0.04 + 0.02) \times 5.13 = 1.53 \text{ m}^2$$

$$\Delta c D \sim 28 = 1.0000 \times 4.00 = 4.00$$

$$\tan \theta \sim 28 = 0.0081 \times 3.00 = 0.0243$$

$$\approx 3.98$$

$$No. 36 \quad x = 2750.311$$

$$y = 130.041$$

$$\Delta c I \sim 24 = 1.0002 \times 4.00 = 4.00$$

$$\tan \theta \sim 24 = 0.0044 \times 3.00 = 0.0132$$

$$\approx 3.93$$

$$No. 37 \quad x = 2819.377$$

$$y = 90.150$$

$$\Delta c I \sim 24 = 1.0002 \times 3.00 = 3.00$$

$$\tan \theta \sim 24 = 0.0044 \times 4.00 = 0.0176$$

$$\approx 3.90$$

$$\log 71.85 = 1.8564268$$

$$45.72 = 1.6601062$$

$$\log \sin 88 \sim 36 = 9.9998703$$

$$3.5164033$$

$$= 3.28400 \text{ m}^2$$

$$= 1.642.00 \text{ m}^2$$

$$\log 73.60 = 1.8668778$$

$$51.13 = 1.7086758$$

$$\log \sin 85 \sim 21 = 9.9985682$$

$$3.5741218$$

$$3750.78 \text{ m}^2$$

$$1875.39 \text{ m}^2$$

8M

8M

$$\left\{ \frac{1}{2}(10.27 \times 0.51) - 10.27 \times 0.13 \times \frac{2}{3} \right\}$$

$$= 1.73 \text{ m}^2$$

$$\Delta c A \sim 42 = 1.0033 \times 5.50 = 5.52$$

$$\tan \theta \sim 42 = 0.0822 \times 4.00 = 0.3288$$

$$\approx 5.85$$

$$\Delta c Z \sim 50 = 1.0012 \times 5.50 = 5.51$$

$$\tan \theta \sim 50 = 0.0494 \times 4.00 = 0.1976$$

$$\approx 5.31$$

$$No. 40 \quad x = 2793.554$$

$$y = -42.807$$

$$No. 39 \quad x = 2719.908$$

$$y = -178.377$$

$$\Delta c A \sim 42 = 1.0033 \times 4.00 = 4.01$$

$$\tan \theta \sim 42 = 0.0822 \times 5.50 = 0.4521$$

$$\approx 4.46$$

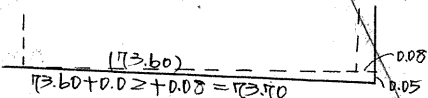
$$\Delta c Z \sim 50 = 1.0012 \times 4.00 = 4.00$$

$$\tan \theta \sim 50 = 0.0494 \times 5.50 = 0.2717$$

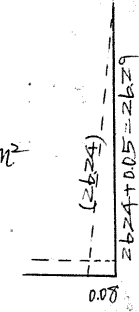
$$\approx 3.73$$

11M

$$\frac{1}{2}(0.08 \times 2.24) = 1.04 \text{ m}^2$$



$$\frac{1}{2}(7.360 \times 0.05) = 1.84 \text{ m}^2$$



y = -100

y = -100

y = +0

x = 27000

x = 27000