

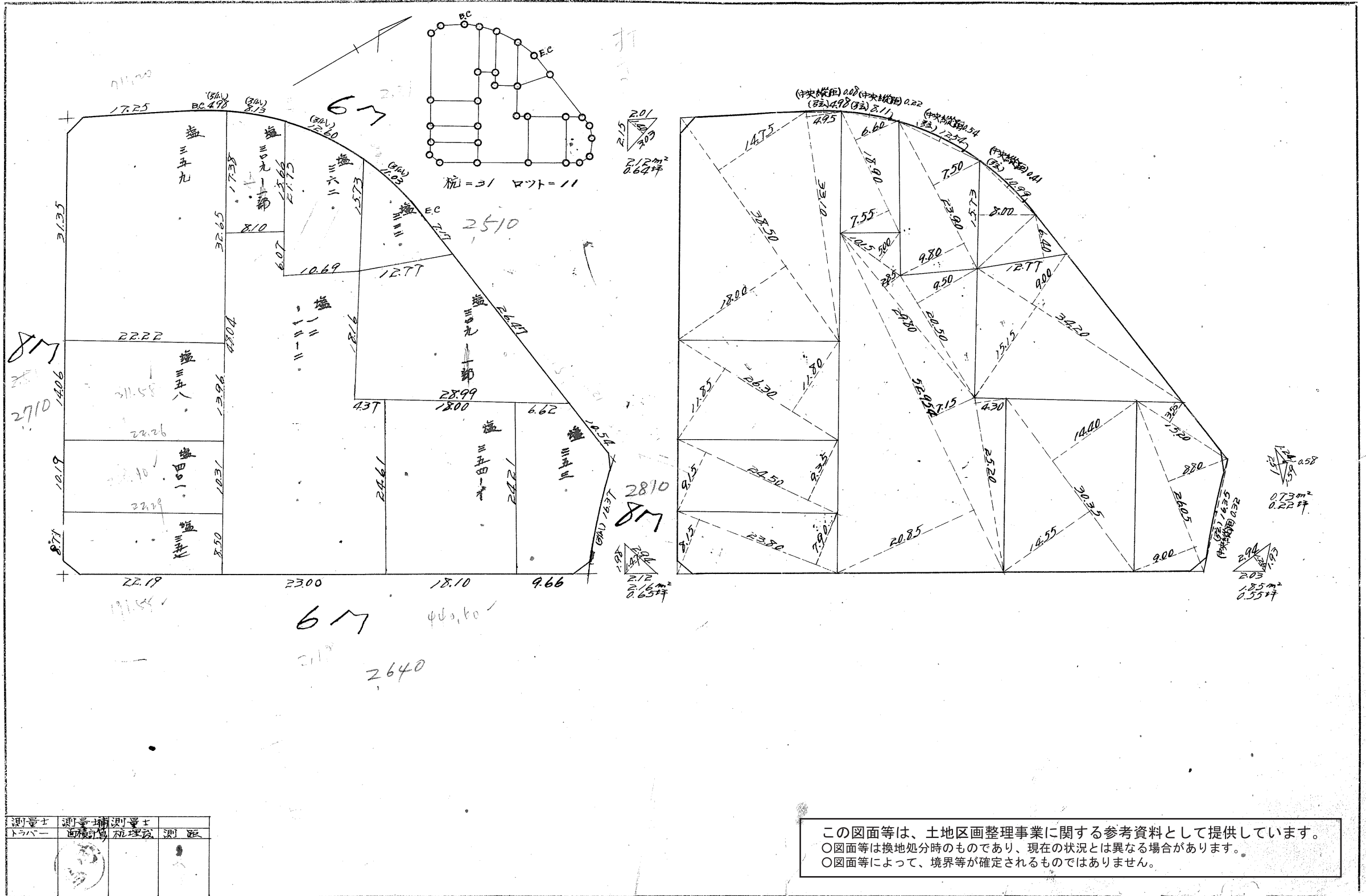
|    |    |     |   |
|----|----|-----|---|
| 課長 | 係長 | 測量士 | 係 |
|    |    |     |   |

# 確定面積平面圖 $S = \frac{1}{600}$

ブロック番号 城南 123号

新地名 町 丁目

26年 6月 1日

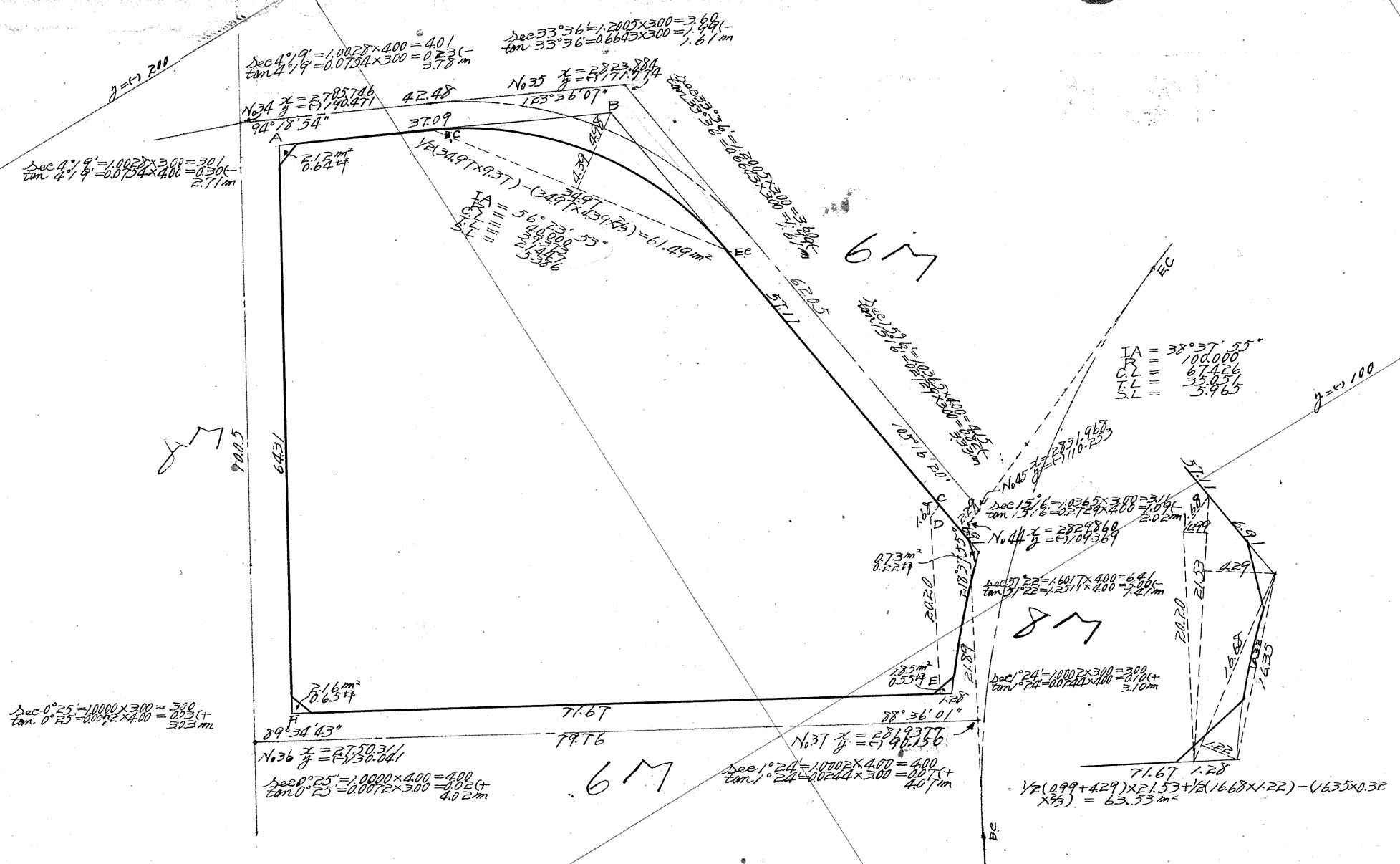
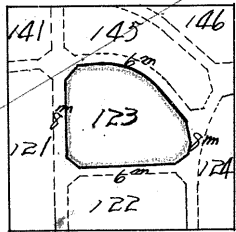


|     |     |     |
|-----|-----|-----|
| 測量士 | 測量士 | 測量士 |
|     |     |     |

この図面等は、土地区画整理事業に関する参考資料として提供しています。  
 ○図面等は換地処分時のものであり、現在の状況とは異なる場合があります。  
 ○図面等によって、境界等が確定されるものではありません。

123B

トラバ-精度 1/7,000



| 測点 | 仮方位     | 方位角 | 距離     | 仮方位     | Cosine | Sine   | 更正緯距   |        | 更正経距   |        | 合緯距      | 合経距      | 倍々線距      | 倍面積   |
|----|---------|-----|--------|---------|--------|--------|--------|--------|--------|--------|----------|----------|-----------|---|
|    |         |     |        |         |        |        | N (+)  | S (-)  | E (+)  | W (-)  |          |          |           |   |
| A  | 85°41'  | N   | 37.09  | 85°41'E | 0.0753 | 0.9972 | 2.792  |        | 36.975 |        | + 2.792  | + 36.975 | + 36.975  | + 103.234   |
| B  | 142°05' | S   | 57.11  | 37°55'E | 0.7889 | 0.6145 |        | 45.051 | 35.084 |        | - 42.259 | + 72.059 | + 109.034 | - 4912.091  |
| C  | 216°49' | S   | 1.68   | 36°49'W | 0.8006 | 0.5993 |        | 1.345  |        | 1.007  | - 43.604 | + 71.052 | + 143.111 | - 192.484   |
| D  | 178°11' | S   | 20.20  | 1°49'E  | 0.9995 | 0.0317 |        | 20.188 | 0.640  |        | - 63.742 | + 71.692 | + 142.744 | - 2801.716  |
| E  | 269°35' | S   | 71.67  | 89°35'W | 0.0073 | 1.0000 |        | 0.523  |        | 71.692 | - 64.315 | 0        | + 71.692  | - 37.495  |
| F  | 0°0'    | N   | 64.31  | 0°0'S   | 1.0000 | 0.0000 | 64.315 |        |        |        | 0        |          | 0         | 0   |
| 計  |         |     | 252.06 |         |        |        | 67.107 | 67.107 | 72.699 | 72.699 |          |          |           | 7920.222 <sup>1/2</sup><br>= 3960.28 <sup>1/2</sup> |

合計面積 3960.28<sup>m²</sup> - 61.49<sup>m²</sup> + 63.53<sup>m²</sup> = 3962.32<sup>m²</sup> (x0.3025 = 1198.60) = 1198.55<sup>坪</sup>  
 剪除 2.12<sup>m²</sup> + 0.73<sup>m²</sup> + 1.85<sup>m²</sup> + 2.16<sup>m²</sup> = 6.86<sup>m²</sup> (x0.3025 = 2.07<sup>坪</sup>) = 2.06<sup>坪</sup> (-)  
 不<sup>1/2</sup> 3955.46<sup>m²</sup> (x0.3025 = 1196.52<sup>坪</sup>) = 1196.49<sup>坪</sup>  
 割込 3955.46<sup>m²</sup> (x0.3025 = 1196.52<sup>坪</sup>) = 1196.49<sup>坪</sup>

この図面等は、土地区画整理事業に関する参考資料として提供しています。  
 ○図面等は換地処分時のものであり、現在の状況とは異なる場合があります。  
 ○図面等によって、境界等が確定されるものではありません。