

課長	係長	測量士	係

# 確定面積平面圖 $S = \frac{1}{600}$

ブロック番号

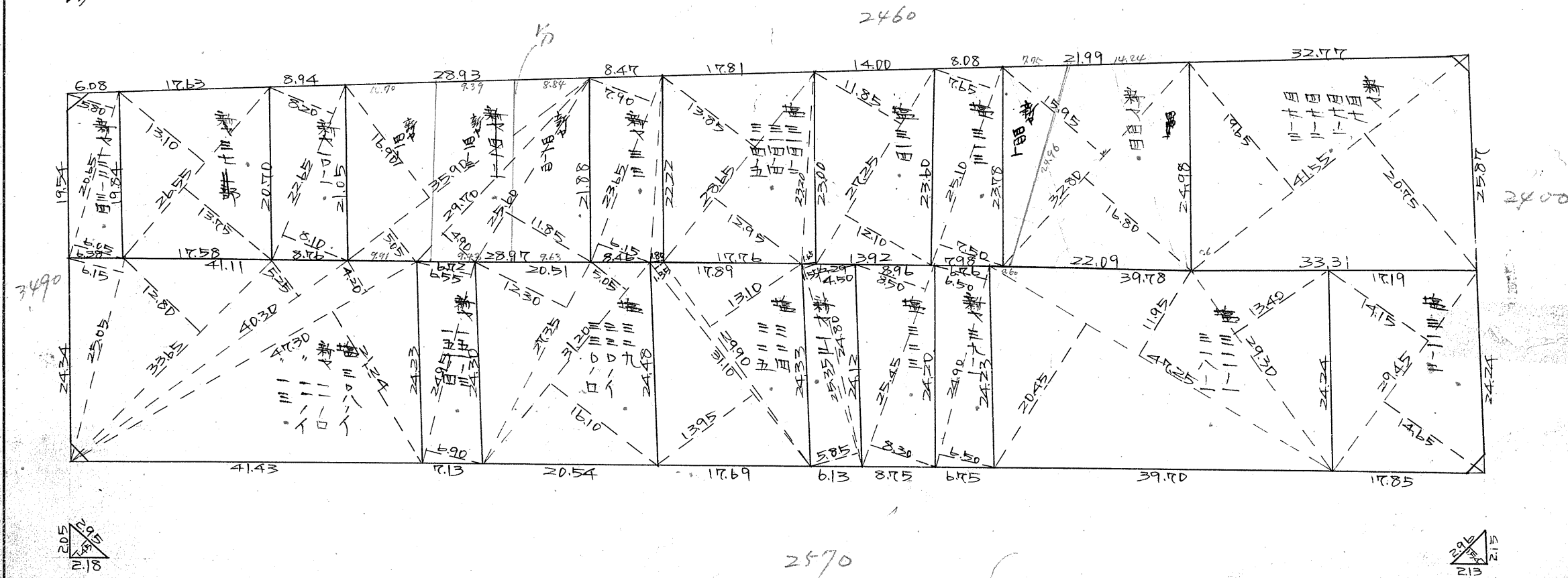
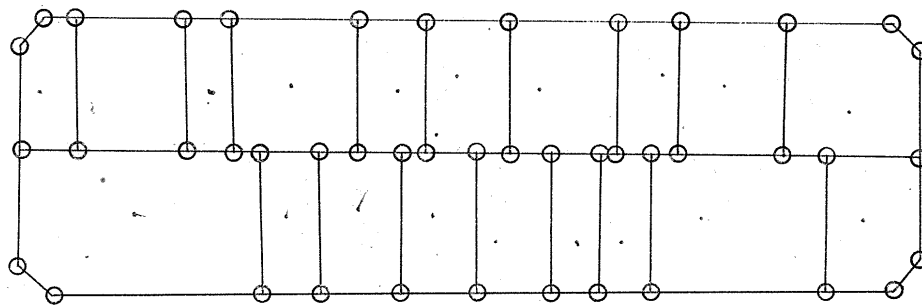
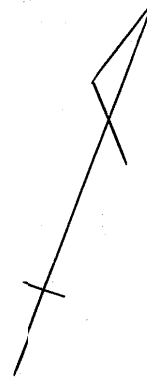
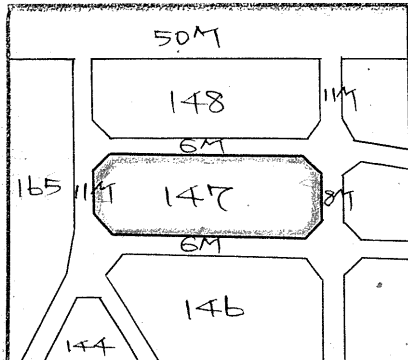


147号

新地名

町 丁目

昭和28年 7月 29日



この図面等は、土地区画整理事業に関する参考資料として提供しています。  
 ○図面等は換地処分時のものであり、現在の状況とは異なる場合があります。  
 ○図面等によって、境界等が確定されるものではありません。

147B

トラバ精度 1/1000

$\Delta c 1^{\circ}4' = 1.0022 \times 3.00 = 3.00$   
 $\tan 1^{\circ}4' = 0.0156 \times 3.00 = 0.0468$

$\Delta c 1^{\circ}4' = 1.0022 \times 5.50 = 5.50$   
 $\tan 1^{\circ}4' = 0.0186 \times 3.00 = 0.0558$

No.32  $X = 2901.794$   
 $Y = (-) 328.087$

$\Delta c 1^{\circ}5' = 1.0022 \times 3.00 = 3.00$   
 $\tan 1^{\circ}5' = 0.0189 \times 3.00 = 0.0567$

$\Delta c 1^{\circ}55' = 1.0022 \times 5.50 = 5.50$   
 $\tan 1^{\circ}55' = 0.0189 \times 3.00 = 0.0567$

No.31  $X = 2855.474$   
 $Y = (-) 310.140$

$\log 165.85 = 2.2197155$   
 $43.88 = 1.6422665$   
 $\log \sin 88^{\circ}55' = 9.9999224 (+)$   
 $3.8619045$   
 $= 7276.20$   
 $= 3638.10 \text{ m}^2$

$\log 164.45 = 2.2160339$   
 $50.11 = 1.6999244$   
 $\log \sin 89^{\circ}28' = 9.9999812 (+)$   
 $3.9159395$   
 $= 8240.25$   
 $= 4120.12 \text{ m}^2$

$\frac{1}{2}(0.08 \times 17.69) + \frac{1}{2}(0.08 + 0.05) \times 6.13 + \frac{1}{2}(0.05 \times 8.75) + \frac{1}{2}(0.05 + 0.08) \times 6.75 + \frac{1}{2}(0.08 + 0.14) \times 39.70 + \frac{1}{2}(0.14 \times 17.85) = 7.38 \text{ m}^2 \times 0.3025 = 2.23 \text{ 坪}$

合計面積  $4120.12 \text{ m}^2 + 3638.10 \text{ m}^2 + 7.38 \text{ m}^2 + 669 \text{ m}^2 + 2174 \text{ m}^2 = 7775.03 \text{ m}^2$   
 $= 2351.94 \text{ 坪} = 2351.87 \text{ 坪}$   
 扣除  $2.03 \text{ m}^2 + 2.14 \text{ m}^2 + 2.28 \text{ m}^2 + 2.00 \text{ m}^2 = 8.45 \text{ m}^2$   
 $= 2.55 \text{ 坪} = 2.53 \text{ 坪}$   
 割込  $7775.03 \text{ m}^2 - 8.45 \text{ m}^2 = 7766.58 \text{ m}^2$   
 $= 2349.39 \text{ 坪} = 2349.34 \text{ 坪}$

この図面等は、土地区画整理事業に関する参考資料として提供しています。  
 ○図面等は換地処分時のものであり、現在の状況とは異なる場合があります。  
 ○図面等によって、境界等が確定されるものではありません。