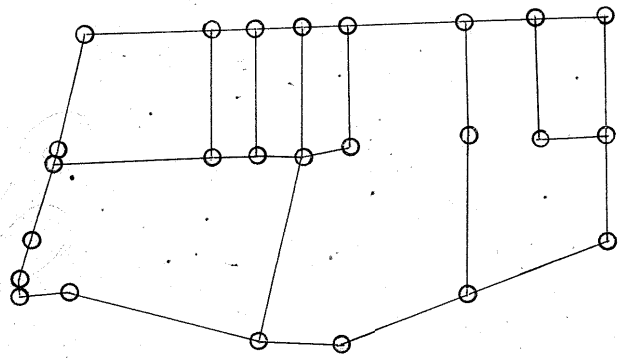
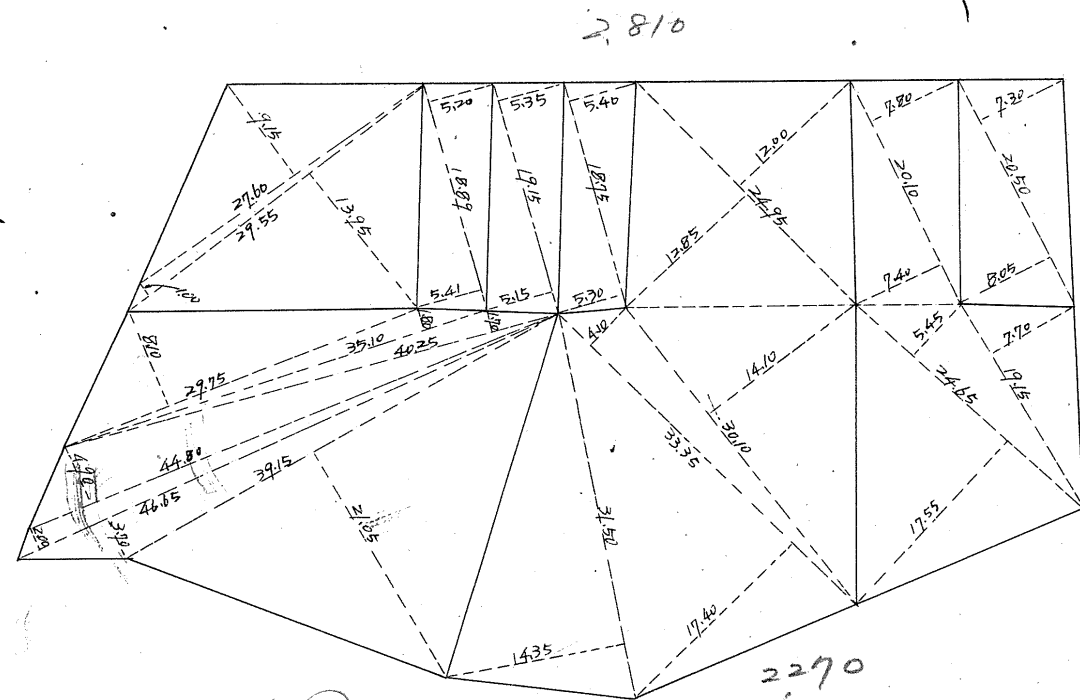


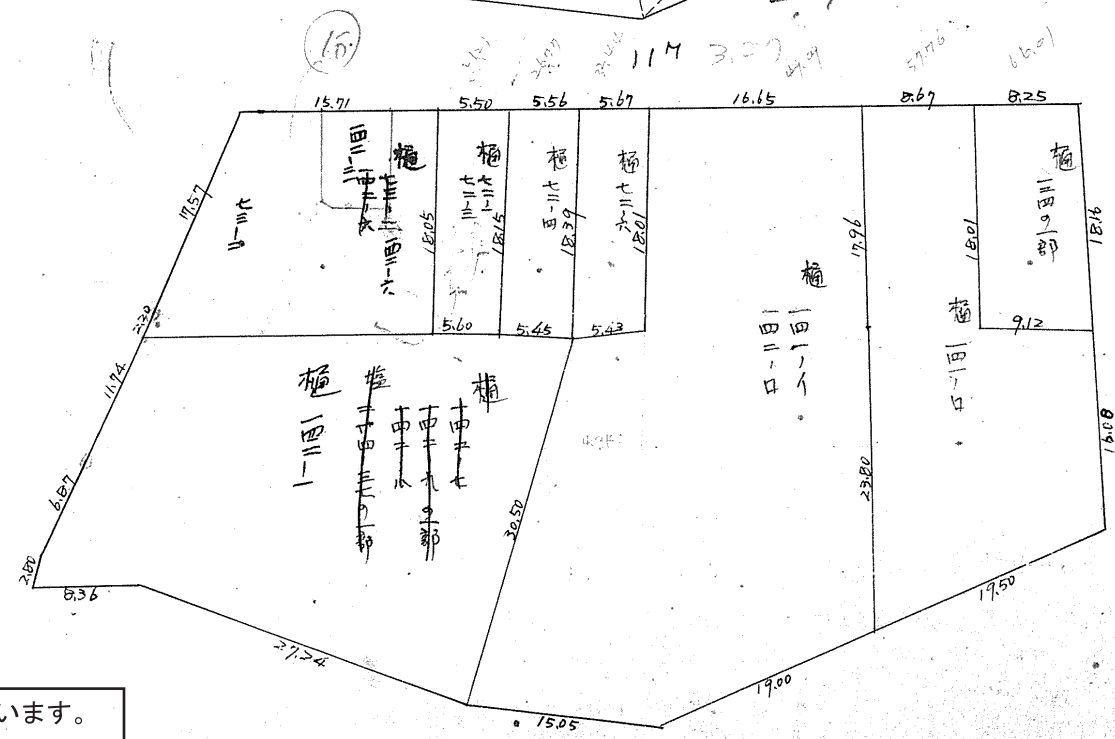
確定面積平面図 $S = \frac{1}{600}$

課長	係長	測量士	係
			柳

144	143	148	149
125-1	125-2	127	128
105	106	107	
松原小学校			

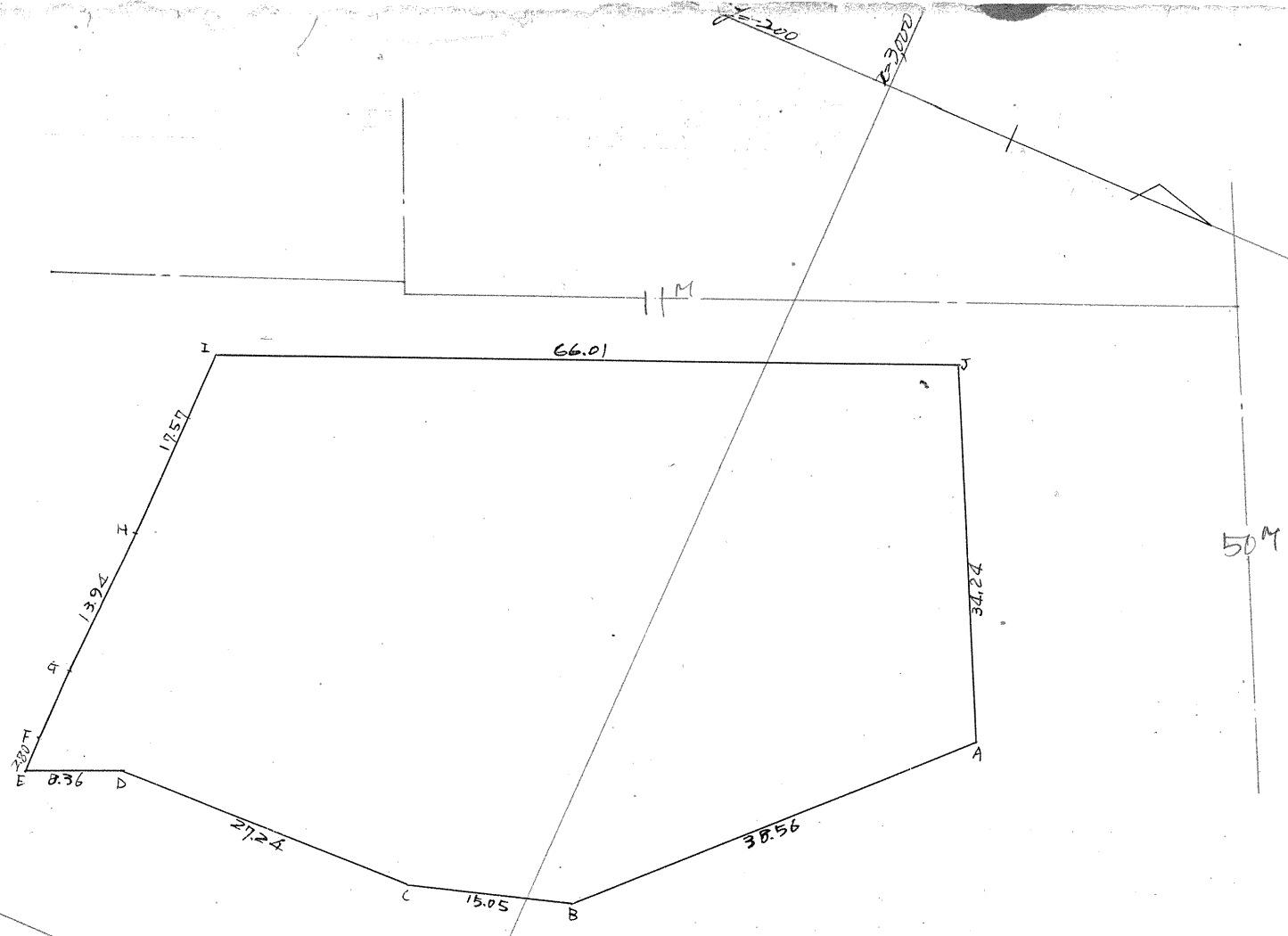


杭25 口18



この図面等は、土地区画整理事業に関する参考資料として提供しています。
 ○図面等は換地処分時のものであり、現在の状況とは異なる場合があります。
 ○図面等によって、境界等が確定されるものではありません。

127B
トラスバー精度 1/3,000



測量	1	2	3	4	5	6	3 x 4	1 x 6
	x	Δx	y	Δy				
A	3,031.070	-27.039	-148.822	+27.488				
B	3,004.031	-14.443	-121.334	+4.229	+31.717	-5,033.177	+95,278.851	
C	2,989.588	-27.225	-117.105	+0.804	+5.033	-4,079.531	+15,046.596	
D	2,962.363	-7.700	-116.301	+3.257	+4.061	-4,061.812	+12,030.156	
E	2,954.663	-0.202	-113.044	-2.793	+0.464	-893.274	+1,370.964	
F	2,954.461	+0.115	-115.837	-6.867	-9.660	-10,076	-28,540.093	
G	2,954.576	+0.492	-122.704	-13.930	-20.777	+74.481	-61,446.317	
H	2,955.068	+0.045	-136.634	-17.573	-31.503	+61.075	-93,093.507	
I	2,955.023	+60.907	-154.207	-25.342	-42.915	+9,392.286	-126,814.812	
J	3,015.975	+76.047	-179.549	+30.727	+5.385	+13,654.163	+16,241.025	
A	3,031.070	-11.944	-148.822	+27.488	+58.215	-1,777.530	+176,453.740	
Σ						6,526.603	6,526.603	3,263.302

合計面積 3,263.30^m²
 剪除 20.3025 = 987.1409 = 987.11^m²
 測定 3,263.30 ≒ 987.11^m²

この図面等は、土地区画整理事業に関する参考資料として提供しています。
 ○図面等は換地処分時のものであり、現在の状況とは異なる場合があります。
 ○図面等によって、境界等が確定されるものではありません。