



課長	係長	測量士	係
			

# 確定面積平面圖 $S = \frac{1}{600}$

ブロック番号

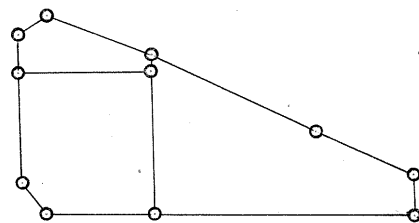


125-2号

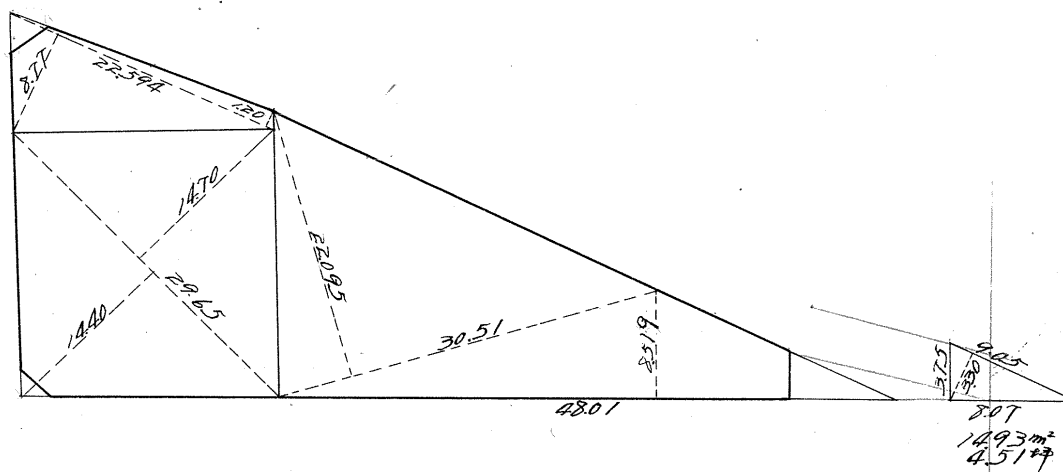
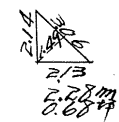
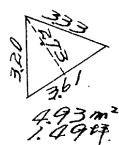
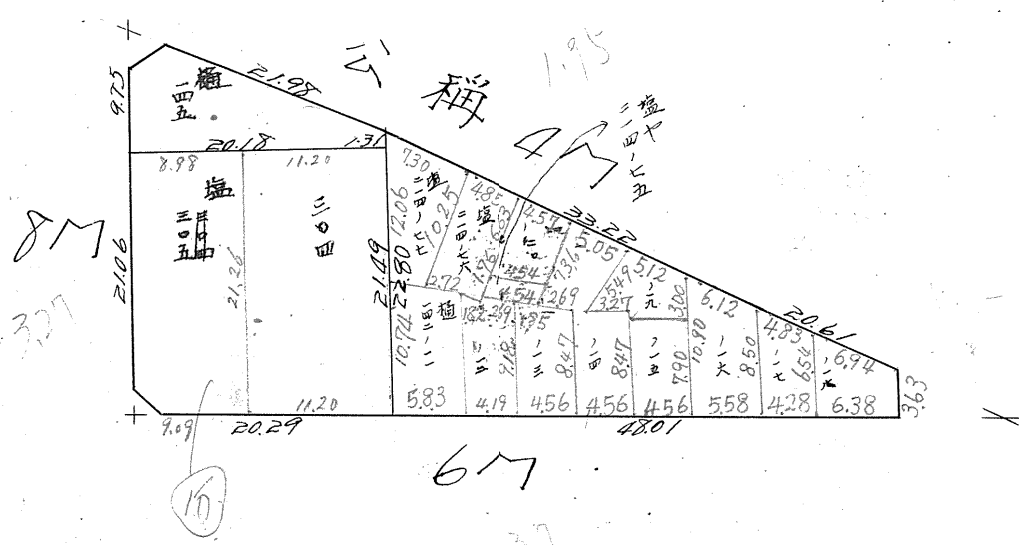
新地名



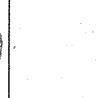

町 丁目

26年 5月 24日



杭=11    口=3

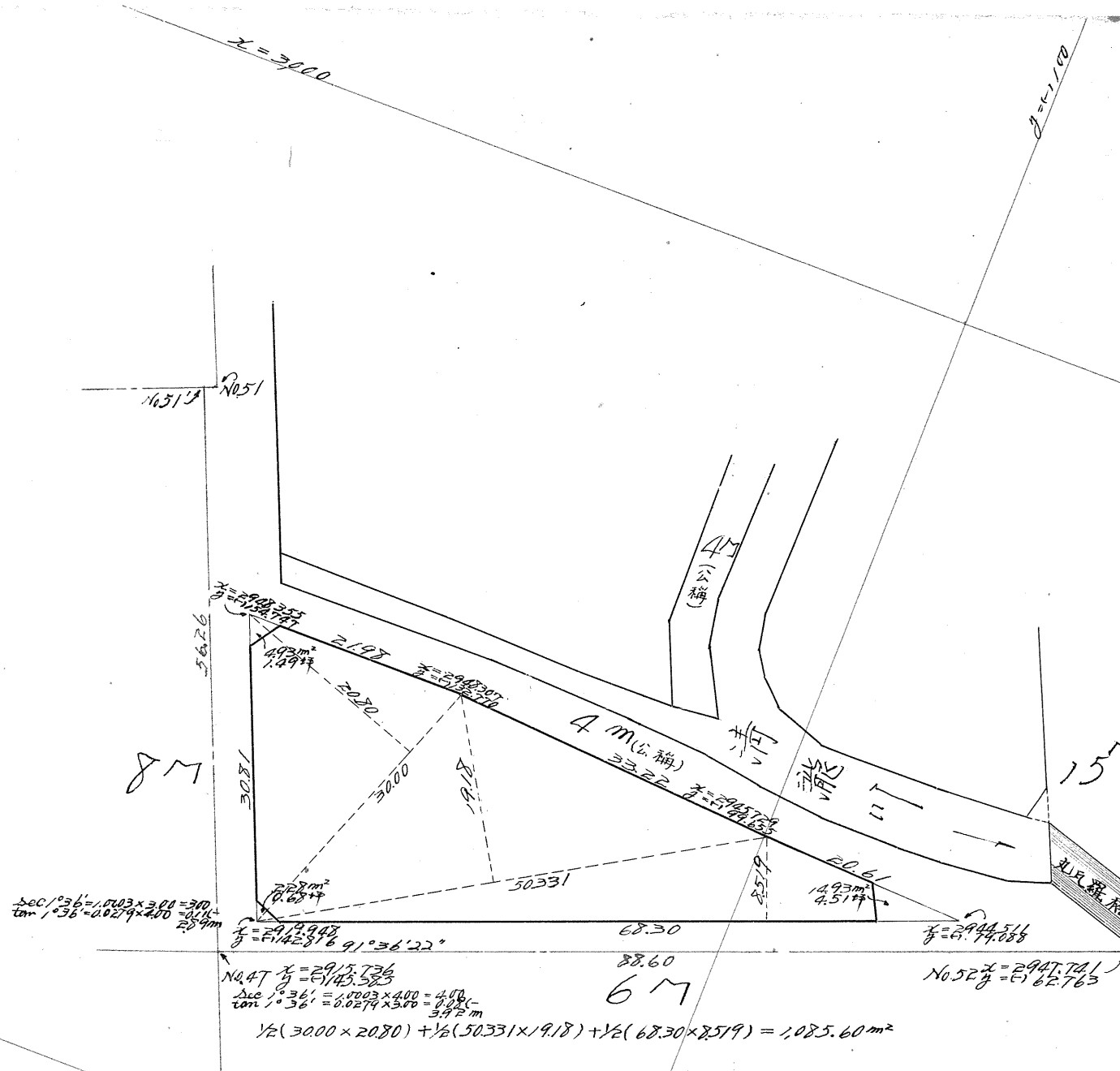
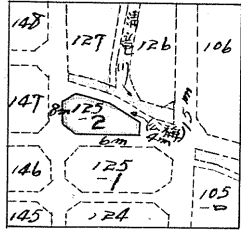


測量士	測量士	測量士	測距
トパー	面積計算	杭埋設	
			

この図面等は、土地区画整理事業に関する参考資料として提供しています。  
 ○図面等は換地処分時のものであり、現在の状況とは異なる場合があります。  
 ○図面等によって、境界等が確定されるものではありません。

125-2.B

トラバ-精度 1/5,000



合計面積  
 扣除  
 道路  
 跡

$1,085.60 \text{ m}^2$   
 $4.93 \text{ m}^2 + 2.28 \text{ m}^2 + 14.93 \text{ m}^2$   
 $= 1,085.60 \text{ m}^2 \times 0.3025 = 328.39 \text{ 坪}$   
 $= 22.14 \text{ m}^2 \times 0.3025 = 6.68 \text{ 坪}$   
 $= 1,063.46 \text{ m}^2 \times 0.3025 = 321.69 \text{ 坪}$   
 $= 1,063.46 \text{ m}^2 \times 0.3025 = 321.69 \text{ 坪}$

この図面等は、土地区画整理事業に関する参考資料として提供しています。  
 ○図面等は換地処分時のものであり、現在の状況とは異なる場合があります。  
 ○図面等によって、境界等が確定されるものではありません。