

課長	係長	測最士	係

確定面積平面圖 $S = \frac{1}{600}$

ブロック番号

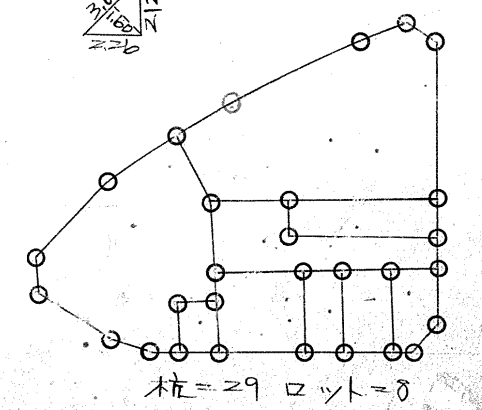
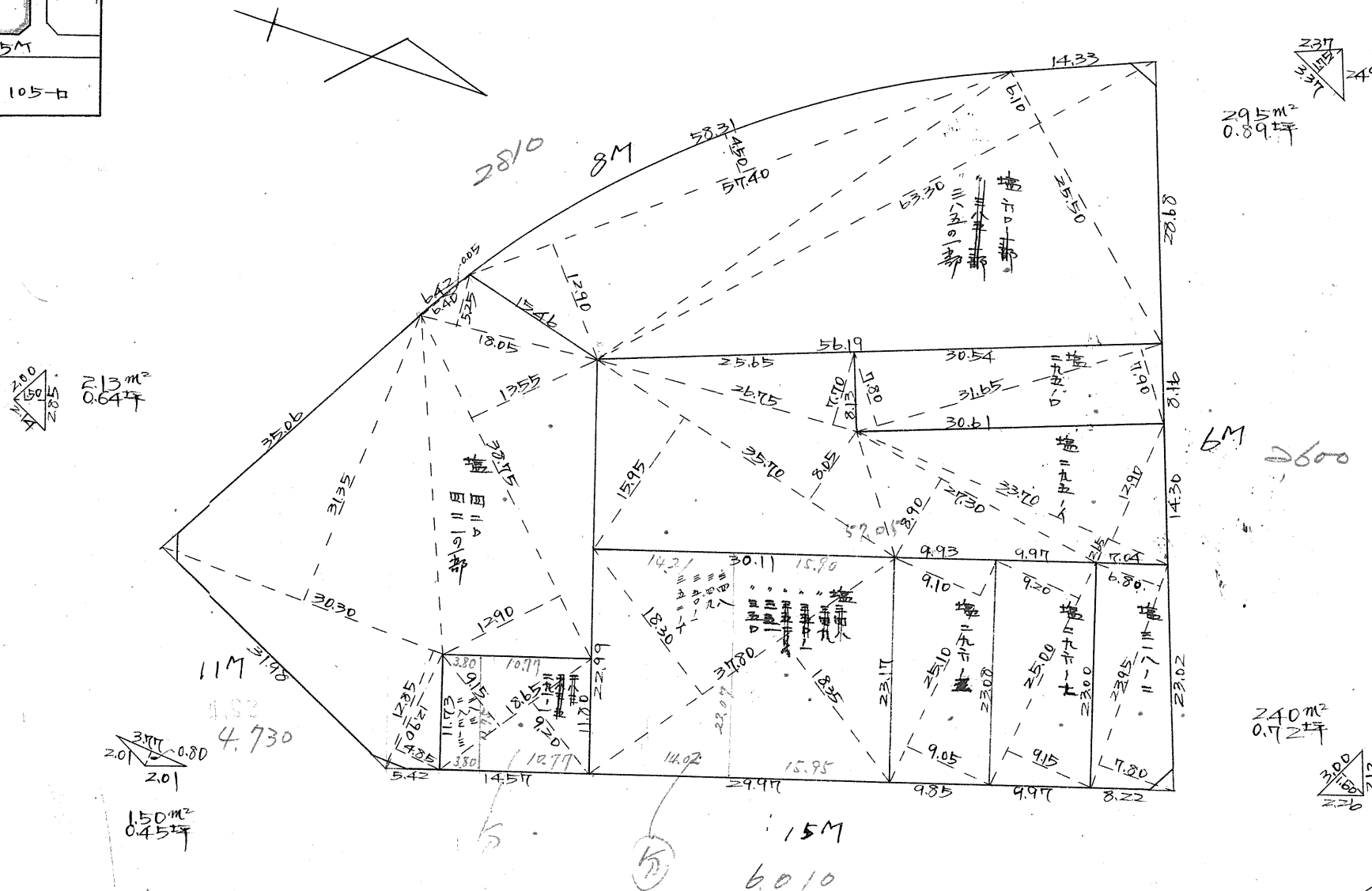
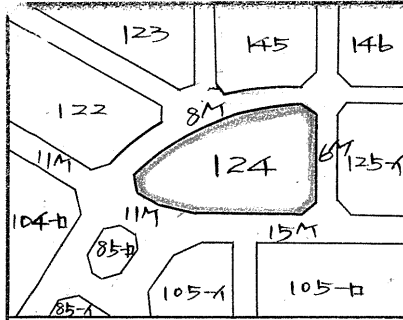
南

124号

新地名

町 丁目

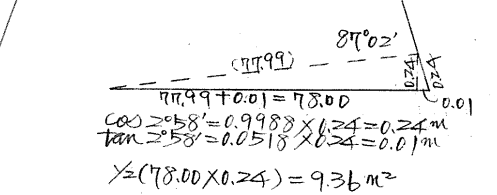
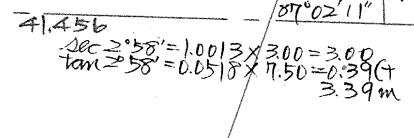
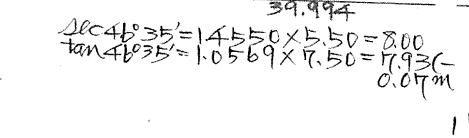
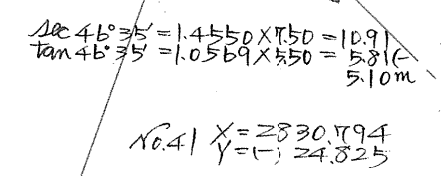
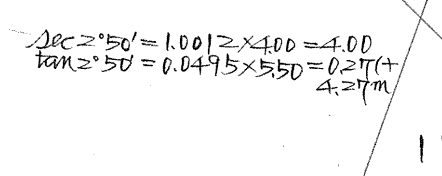
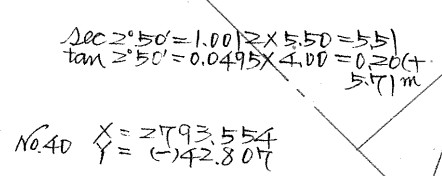
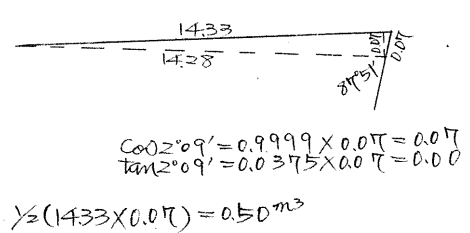
28年 10月 9日



この図面等は、土地区画整理事業に関する参考資料として提供しています。
 ○図面等は換地処分時のものであり、現在の状況とは異なる場合があります。
 ○図面等によって、境界等が確定されるものではありません。

この図面等は、土地区画整理事業に関する参考資料として提供しています。
 ○図面等は換地処分時のものであり、現在の状況とは異なる場合があります。
 ○図面等によって、境界等が確定されるものではありません。

124B
 トラバ-精度 1/1000



測点	假方位	距離	假方位	cos	sin	更正距離	更正経距	合緯距	合経距	倍子午線距	倍面積
A	0°0'	77.99	N 0° E	1.0000	0.0000	77.986	0.0000	77.986	0	0	0
B	43°25'	21.98	N 43°25' E	0.7264	0.6873	23.228	21.977	101.214	21.977	21.977	510.482
C	136°15'	68.71	S 43°45' E	0.7224	0.6915	49.639	47.508	51.575	69.485	91.462	24540.082
D	174°53'	47.93	S 2°07' E	0.9960	0.0892	47.750	4.276	3.825	73.761	143.246	26839.997
E	267°02'	73.85	S 87°02' W	0.0518	0.9987	3.825	73.761	0	0	73.761	(-)282.136
計											11151.733

合計面積 $5575.87 - 124.79 + 0.50 + 1.85 + 9.36 = 5462.79$
 更正面積 $2.13 + 1.50 + 2.40 + 2.95 = 8.98$
 実面積 $5462.79 - 8.98 = 5453.81$
 $5453.81 \times 0.3025 = 1649.73$
 $5453.81 \times 0.3025 = 1649.73$